

ESCAVATORI COMPATTI VOLVO

EC35C

3.46-3.59 t 36.3 cv



PRESTAZIONI ECCELLENTE. TUTTI I GIORNI.

Mettetevi alla guida dell'escavatore Volvo EC35C e prendete il comando del vostro cantiere. Potenza ed efficienza per risparmiare tempo e denaro. Visibilità ottimale.

Controlli e strumentazione in posizione ergonomica. Comfort continuo per la massima produttività tutto il giorno. Questo significa avere il controllo del cantiere. Questo significa Volvo EC35C.

Potenza e prestazioni eccellenti

Affrontate il lavoro sporco con potenza e forza di strappo elevate. Sollevate, caricate e trasportate con facilità e precisione. Potete fare tutto questo con Volvo EC35C, dotato di impianto idraulico e motore Volvo avanzati. Il potente motore Volvo di nuova generazione è garanzia di alte prestazioni. Permette di risparmiare grazie a potenza affidabile, lunga durata e alta efficienza dei consumi. Inoltre, la conformità alle norme ambientali Tier III/Stage IIIA lo rende più silenzioso e riduce le emissioni. Il potente impianto idraulico sensibile al carico utilizza il sistema monopompa brevettato da Volvo. È facile da utilizzare e, impiegando un unico sistema per tutte le funzioni idrauliche, è estremamente efficiente, lineare e preciso.

Lavori più veloci per una maggiore redditività

Potete svolgere una grande varietà di lavori in modo facile e veloce. Il comando multifunzione consente rotazione e offset con un unico movimento naturale. Grazie alla lama flottante, l'operatore può eseguire riempimento, spianatura e rifinitura per il livellamento finale. È sufficiente premere in avanti la leva della lama per applicare la forza di penetrazione desiderata. Il cambio a due velocità passa automaticamente dall'alta alla bassa velocità in base al carico. Una preoccupazione in meno - e un mezzo in più per aumentare la produttività. Anche la velocità di marcia è stata aumentata per velocizzare il lavoro.

Lineare e stabile

Volvo EC35C presenta nuovi cingoli con passo più breve e protezione antitaglio laterale. Oltre ad aumentare la velocità di marcia fino al 10%, riducono le vibrazioni e assicurano il massimo comfort. Il motore sul lato destro e l'ampio contrappeso posteriore offrono un bilanciamento e una distribuzione del peso ottimali, migliorando la stabilità e le prestazioni durante l'uso di attrezzi pesanti o lunghi.

Opzioni che semplificano il lavoro

L'attacco rapido a perno opzionale presenta un design migliorato e sicuro. Aumentate versatilità e redditività mantenendo la massima forza di strappo. Potete anche utilizzare le benne in modalità anteriore/pala. Altre opzioni comprendono la lama angolata idraulica con comando a leva e la griffa Volvo, che afferra con facilità gli oggetti più grandi/ingombranti. Un secondo circuito a doppio effetto opzionale con comando elettroproporzionale a sfioramento permette di controllare in modo facile ed efficiente gli attrezzi idraulici, ad es. il Tilt Rotator.



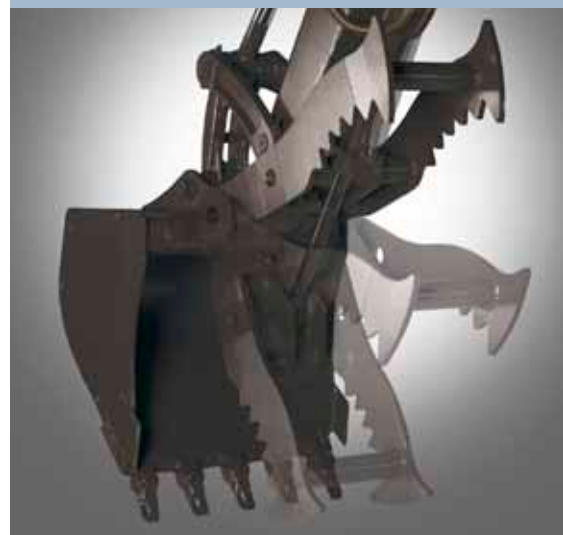
- Potente ed efficiente motore Volvo.



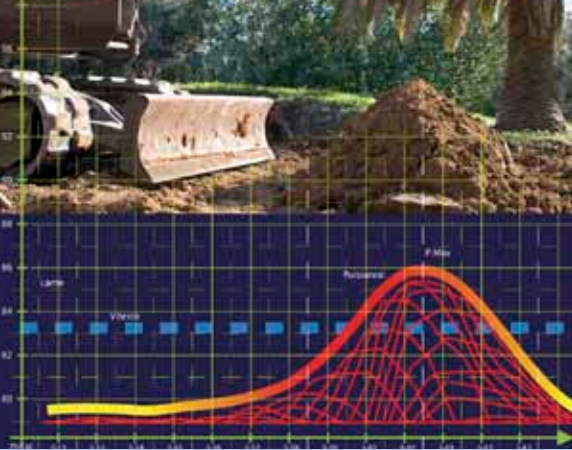
- Tutto sotto controllo con stabilità e bilanciamento.



- Nuovo attacco rapido a perno Volvo.



- Presa ottimale con la griffa Volvo.



- Velocità di marcia regolata in base al carico.
- Controllo della lama angolata con comando a leva.
- Rotazione compatta e manovrabilità.



MAGGIORE EFFICIENZA CON IL MASSIMO COMFORT.

Ridurre la fatica significa aumentare la produttività. Volvo EC35C vi mantiene in forma per tutto il giorno con le cabine più confortevoli del settore, una visibilità ottimale, tanto spazio in cabina, comandi ergonomici e impianto di riscaldamento, climatizzazione e ventilazione eccellente. Maggiore efficienza con il comfort Volvo.

La cabina migliore in assoluto

Se desiderate aumentare l'efficienza, provate la Volvo Comfort Cab. La cabina EC35C, fra le più spaziose del settore, offre la massima libertà di movimento di gambe e testa. L'ampio pavimento monoblocco permette di rimuovere facilmente fango, acqua o detriti. Il comodissimo sedile con schienale alto multi-regolabile sostiene alla perfezione schiena, collo e testa. La consolle, i joystick e il sedile sono montati sulla stessa sospensione per un funzionamento lineare e uniforme in caso di strappi e urti. Inoltre, il telaio della cabina prevede attacchi isolanti in gomma in tutti i quattro angoli per una marcia più lineare, con vibrazioni e rumorosità ridotte.

Tutto sotto controllo

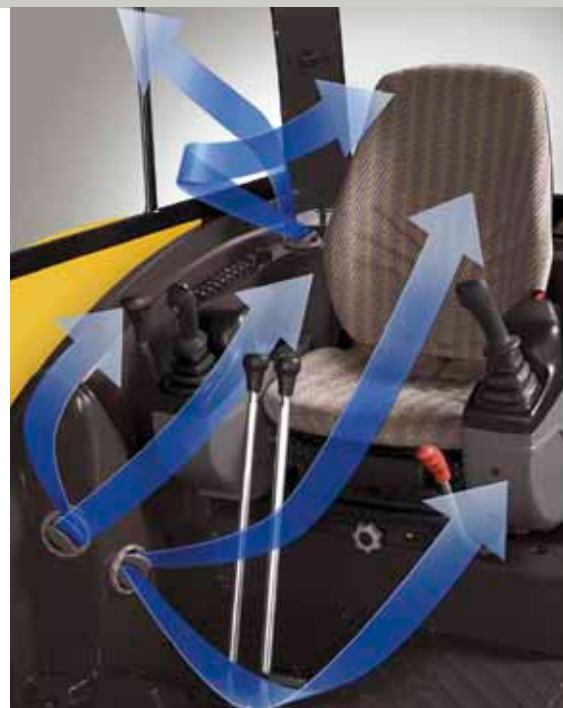
Il comando elettroproporzionale a sfioramento sul joystick destro è pratico e preciso. La sua rotazione gestisce il circuito dell'attrezzo e l'offset del braccio per una regolazione precisa di flusso idraulico e direzione. Per conoscere e utilizzare al meglio i comandi, l'interruttore opzionale in cabina permette di utilizzare facilmente lo schema di comando ISO o SAE.

Aumentare la produttività

Svolgere un lavoro velocemente è facile quando ogni cosa è al suo posto. Il pratico pannello strumentazione consente di monitorare tutte le funzioni critiche della macchina. Informazioni chiare e intuitive, spie di avvertimento e segnali acustici aumentano la sicurezza. Inoltre, per la massima visibilità intorno alla macchina, la cabina presenta ampie superfici vetrate su ogni lato. La visibilità è migliorata anche dal design posteriore compatto e dalla presenza di un unico montante posteriore.

Un clima sempre confortevole

Volvo EC35C assicura comfort e produttività dell'operatore per tutto l'anno, a prescindere dal clima esterno. Due bocchette di riscaldamento provvedono anche allo sbrinamento dei finestrini. Il condizionamento dell'aria opzionale mantiene fresco l'operatore nei climi caldi, umidi o polverosi. Il finestrino laterale si apre facilmente per una ventilazione naturale. Grazie al montante a gas, il parabrezza si apre completamente e si blocca in posizione sicura sopra la testa dell'operatore. Il finestrino inferiore si rimuove facilmente e può essere conservato in tutta sicurezza.



- Riscaldamento e raffreddamento gestiti in base al clima.



- Comando a sfioramento di precisione.



- Parabrezza facile da aprire e sicuro da conservare.



- Cabina Volvo spaziosa e confortevole.
- Ampio pavimento monoblocco facile da pulire.
- Visibilità ottimale a 360°.



ROBUSTO SUL LAVORO. COMODO PER L'ASSISTENZA.

Massima disponibilità della macchina. Per Volvo significa qualità, affidabilità e facilità di assistenza. Per i proprietari di EC35C significa più efficienza e maggiore redditività. Iniziate ogni giornata con qualche rapido controllo. Potrete mantenere una qualità affidabile. E godere della sicurezza di un investimento Volvo con un eccellente valore residuo.

Accessibilità per l'assistenza significa disponibilità

Il cofano motore laterale facile da aprire agevola la manutenzione e l'assistenza programmate. È possibile accedere a tutti i componenti dal terreno. I punti di assistenza sono raccolti in un'unica area. Controllate il livello dell'olio motore, l'impianto di alimentazione, il filtro dell'aria e il livello del refrigerante. Pulire il radiatore dell'olio e del motore è facilissimo. L'ampio bocchettone permette di effettuare il rifornimento con la pompa di una stazione di servizio o con una tanica portatile.

Qualità Volvo ad alta protezione

Telaio inferiore a X a lunga durata. Questo design, utilizzato per molti grandi escavatori, offre affidabilità, alte prestazioni e distribuzione del carico ottimizzata. In posizione aperta, la portiera della cabina rimane protetta grazie al solido sistema di bloccaggio. La portiera non sporge dal telaio inferiore. Le lamiere metalliche opzionali aumentano la durata in condizioni difficili, proteggendo le luci sul braccio.

Volvo - lavorare in tutta sicurezza

La cabina e i tettucci di Volvo EC35C sono dotati di serie di protezioni FOPS 1, ROPS e TOPS. Oggetti in caduta e ribaltamenti non sono più un problema. In cabina, l'operatore è fissato al sedile con una cintura di sicurezza riavvolgibile adatta a qualsiasi corporatura. Un allarme visivo lo avverte se la cintura non è allacciata. Le valvole di sicurezza opzionali sui cilindri di braccio e avambraccio prevengono lo slittamento o la caduta del carico in caso di cedimento del flessibile. Per ridurre rumorosità, emissioni e consumo di carburante, un sistema automatico riporta il motore al minimo se non si aziona alcun comando per più di 5 secondi. Sfiando un comando qualsiasi, il motore ritorna al minimo sostenuto.

Valore residuo a lungo termine

Il valore residuo è determinante nella valutazione di una macchina. Le qualità e le caratteristiche di Volvo EC35C ne aumentano il valore a lungo termine: dal nuovo design arrotondato della cabina allo spazio ridotto dietro il sedile dell'operatore, fino alla lieve inclinazione in avanti verso l'area di lavoro. Tutto contribuisce a una visibilità ottimale e uno stile moderno che accentuano il valore dell'usato. I punti di snodo di alta qualità (perni, boccole e alesaggi) riducono al minimo l'usura o il gioco aumentando la durata della macchina. Per prevenire atti di vandalismo, un pannello del motore con serratura protegge il bocchettone del carburante e la cassetta degli attrezzi.



- Connettori completamente stagni.



- Pratico rifornimento di carburante con pompa o tanica.



- Robusto telaio inferiore rigido a X.



- Punti di assistenza raccolti in un'unica area.



- Gamma completa di ricambi originali Volvo.
- Accessibilità facile e completa per l'assistenza.



SPECIFICHE TECNICHE

Motore

Motore diesel a 4 cilindri, basse emissioni e iniezione diretta, raffreddato ad acqua, conforme alle norme ambientali Tier III/STAGE IIIA e dotato di sistema automatico di ritorno al minimo.

Modello	D2.2DCAE2
Potenza nominale lorda (ISO 9249)	27,1 kW (36,3 CV) a 2.200 giri/min.
Potenza installata (ISO 9249)	26 kW (34,9 CV) a 2.200 giri/min.
Cilindrata totale	2.190 cc
Coppia max	138 Nm a 1.320 giri/min.
Alesaggio x corsa	88 x 90 mm
Emissioni di scarico	Particolato: 0,3 g/kWh NOx + HC: 7,5 g/kWh CO: 5,5 g/kWh

Impianto elettrico

Capacità batteria	12 V - 65 Ah
Potenza alternatore	12 V - 55 A
Potenza motorino di avviamento	12 V - 2,3 kW

Impianto idraulico

Impianto idraulico a centro chiuso sensibile al carico per la completa indipendenza di ogni movimento.

Comando	servocomandi idraulici
----------------	------------------------

Pompa sensibile al carico a cilindrata variabile per tutto l'equipaggiamento e i circuiti di marcia:

Portata max	100 l/min
Pressione di esercizio max	24 MPa (240 bar)

Circuito idraulico a doppio effetto con comandi a sfioramento per gli accessori:

Portata max regolabile	60 l/min
Pressione di esercizio max	24 MPa (240 bar)

Ammortizzatori di finecorsa:

Sul telaio del braccio	al termine dell'estensione dello stelo
Sul telaio dell'avambraccio	al termine della ritrazione dello stelo

Prestazioni della benna

Forza di strappo	3224 daN
Forza di lacerazione braccio corto	2359 daN
Forza di lacerazione braccio lungo	2051 daN

Sistema di rotazione

La rotazione della tavola girevole è gestita da un motore idraulico a pistone radiale che aziona direttamente (senza riduttore) una corona dentata interna a sfera con lubrificazione remota:

Velocità di rotazione	9,5 giri/min.
Frenatura della tavola girevole	freno multidisco automatico
Assorbimento degli urti idraulici	Valvola antiurto

Telaio inferiore

Il telaio inferiore è costituito da una parte centrale con scatola a X che aumenta la rigidità e da longheroni inclinati per una migliore rimozione dei materiali. I rulli e le ruote tenditrici sono lubrificati a vita.

Rulli inferiori/superiori per lato	4 / 1
Larghezza cingoli	300 mm
Tensione cingoli	mediante pistone lubrificato
Lama (larghezza x altezza)	1650 x 366 mm

Catena cinematica

Ogni cingolo è azionato da un motore idraulico a pistone assiale con due velocità e riduttore epicicloidale.

Velocità max (bassa/alta)	2,8 / 4,8 km/h
Forza di trazione max	2950 daN

Il comando di marcia si blocca automaticamente quando l'operatore solleva la consolle sinistra

Capacità di rifornimento e rabbocco

Serbatoio carburante	60 l
Serbatoio idraulico	20 l
Impianto idraulico, totale	50 l
Olio motore	8,6 l
Impianto di raffreddamento	6 l

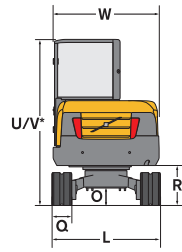
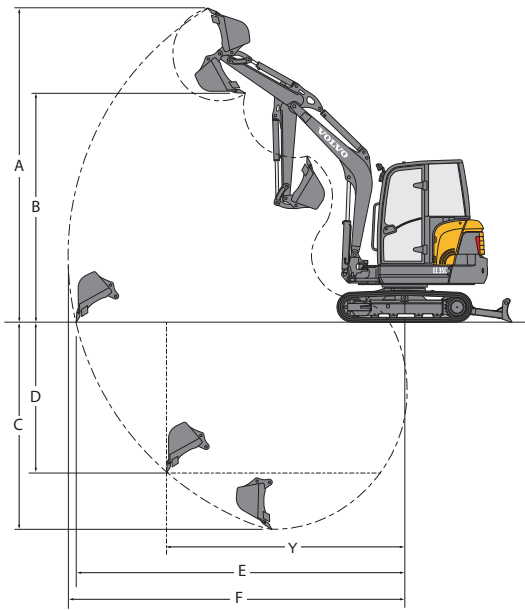
Peso e pressione al suolo

Peso operativo conforme a ISO 6016 (secondo la configurazione più usuale e compreso un operatore di 75 kg)

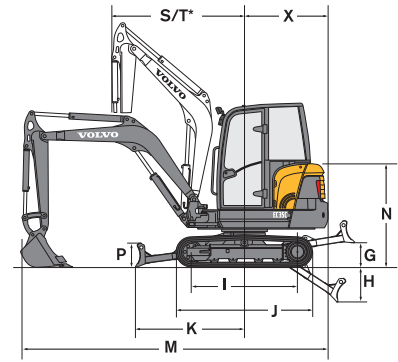
Peso operativo	(kg)	3590
Pressione a terra cabina	kg/cm ² kPa	0,34 (33,5)
Pressione a terra tettuccio	kg/cm ² kPa	0,33 (32,5)
Peso in ordine di trasporto (Cabina riscaldata, cingoli in gomma da 300 mm, braccio corto, benna a montaggio diretto da 500 mm, serbatoio carburante pieno)	(kg)	3515
Con tettuccio	(kg)	-130
Con braccio lungo	(kg)	+15
Con cingoli di acciaio da 300 mm	(kg)	+70

Livello sonoro

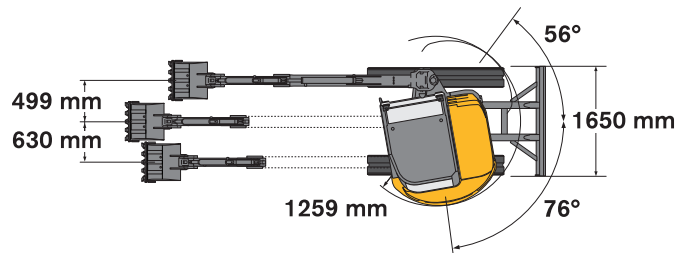
Livelli sonori interni conformi ISO 6396 (LpA)	dB(A)	78
Livello sonoro esterno conforme alla normativa ISO 6395 e alla direttiva UE sulla rumorosità (2000/14/CE) e 474-1:2006 +A1:2009 (LwA)	dB(A)	96



* Tettuccio



* raggio di sterzata anteriore con offset max



Escavatore	A	B	C*	C	D	E	F	Y
1400 mm	4800	3529	3426	3169	2290	5068	5187	3640
1700 mm	4974	3705	3708	3469	2580	5357	5470	3737

* Profondità di scavo massima

G	H	I	J	K	L	M	N	O
368	521	1602	2057	1647	1620	4591	1563	257

P	Q	R	S	T*	U	V	W	X
366	300	590	2040	1603	2477	2427	1580	1259

mm

Capacità di sollevamento

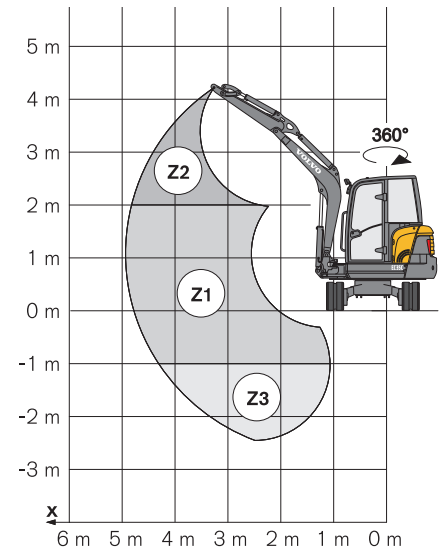
Queste capacità si riferiscono a una macchina senza benna o innesto a sgancio rapido e dotate di cingoli in gomma per una rotazione totale a 360° del carico sollevato.

La portata è pari al 75% del carico di ribaltamento o all'87% del limite idraulico.

Attenzione : Ai sensi della norma EN 474-5, la macchina deve essere dotata di una valvola di sicurezza sul telaio del braccio e un indicatore di sovraccarico (opzionale) per le operazioni di movimentazione.

Sbraccio	(kg)	1,00 m	1,50 m	2,00 m	2,50 m	3,00 m	3,50 m	4,00 m	4,50 m	Max	Xmax
1400 mm	Z2	-	-	-	-	768	654	529	-	495	4.15
	Z1	1497*	1709*	1168	924	717	583	488	-	430	4.45
	Z3	2131*	2136	1193	926	717	583	-	-	-	-
1700 mm	Z2	-	-	-	-	623	534	-	-	-	-
	Z1	-	1032*	1272	914	709	575	480	412	390	4.75
	Z3	-	2136	1275	911	705	572	479	-	-	-

* limite idraulico



EQUIPAGGIAMENTO STANDARD

Motore

Motore diesel Volvo a basse emissioni.
Filtro dell'aria a secco.
Riscaldatore elettrico
Filtro del carburante + camera di sedimentazione trasparente.
Tappo di spurgo sotto il serbatoio del gasolio.
Protezione metallica per la coppa dell'olio.
Sistema automatico di ritorno al minimo.

Impianto elettrico

Connettori elettrici stagni (IP67).
Due luci di lavoro nella versione con cabina.
Luce di lavoro sul telaio del tettuccio.

Impianto idraulico

Impianto sensibile al carico.
Servocomandi idraulici ISO.
Il circuito degli accessori e l'offset del braccio si gestiscono tramite un comando elettroproporzionale sul joystick destro.
Controllo dei movimenti avanti e indietro mediante due leve accoppiate a pedali.
Circuito idraulico a doppio effetto per gli accessori.

Sedile

Sedile Deluxe ad molle multi-regolabile per un comfort superiore, rivestito in tessuto o vinile, con schienale alto e consolle completamente ammortizzate.

Cabina (versione con cabina)

Cabina montata su attacchi in gomma.
Regolazione riscaldamento e ventilazione in cabina.
Parabrezza con sistema di apertura servoassistito da un montante a gas.
Predisposizione radio (posto per radio e due altoparlanti, cablaggio elettrico e dell'antenna preinstallato).
Protezione anticorrosione della cabina mediante elettroforesi.
Tergi-lavacrystallo (parabrezza).

Strumentazione e monitoraggio

Spie di avvertimento per intasamento del filtro idraulico e del filtro dell'aria.
Indicatori: temperatura dell'acqua, livello del carburante.
Contaore.
Spie di avvertimento collegate a un segnale acustico in caso di surriscaldamento o caduta di pressione dell'olio.

Equipaggiamento per movimento terra

Braccio monoblocco lungo 2.450 mm.
Avambraccio da 1.400 mm.
Lama flottante.

Sicurezza

Le versioni con cabina e tettuccio presentano: FOPS (Falling Objects Protective Structure) di Livello 1.

TOPS (Tip-Over Protective Structure).
ROPS I (Roll-Over Protective Structure).
Visibilità a 360°.
Dispositivo per bloccare i comandi dell'equipaggiamento per movimento terra e le leve di marcia quando si solleva la consolle sinistra per accedere alla cabina.
Dispositivo di sicurezza per l'avviamento del motore: la consolle sinistra deve essere sollevata per avviare il motorino di avviamento.
Accumulatore di pressione per abbassare l'equipaggiamento sul terreno a motore spento.
Cintura di sicurezza con indicatore visivo.
Specchio retrovisore destro.

Omologazione

Macchina conforme alla Direttiva europea 2006/42/EC
Emissioni di rumore nell'ambiente conformi alla Direttiva 2000/14/CE
Vibrazioni su mani e braccia - Vibrazioni su tutto il corpo conformi alla Direttiva 2002/44/CE:
Compatibilità elettromagnetica (EMC) conforme alla Direttiva europea 2004/108/CE e ai relativi emendamenti.
Dispositivi di movimentazione dei carichi conformi alle norme EN 474-1 ed EN 474-5.
FOPS 1 conforme alla norma ISO 3449.
ROPS conforme alle norme ISO 3471-1 e SAE J1040.
TOPS conforme alle norme ISO 12117 e EN 13531.
OPG 1 conforme alla norma ISO 10262.

EQUIPAGGIAMENTO OPZIONALE

Equipaggiamento di movimentazione carichi e movimento terra

Avambraccio lungo (1.700 mm).
L'avambraccio lungo è raccomandato solo per applicazioni speciali con sbracci lunghi e materiali a bassa densità.
Valvola di sicurezza servoassistita dall'apposito circuito sui telai di braccio e avambraccio con indicatore di sovraccarico.
Griffa.
Attacco rapido a perno Volvo.
Circuito idraulico a singolo o doppio effetto per l'attacco rapido.

Circuiti idraulici per gli attrezzi

Circuito idraulico per l'azionamento della benna mordente (apertura/chiusura e rotazione).
2 o 4 attacchi idraulici PIATTI.
Primo circuito accessori (X1) con regolazione del flusso massimo.
Secondo circuito accessori proporzionale (X3)

all'estremità del braccio con regolazione del flusso massimo.

Telaio inferiore

Cingoli in acciaio larghi 300 mm.
Lama angolata.

Illuminazione

Luce di lavoro addizionale sul braccio.
Luce di lavoro posteriore addizionale e lampeggiatore rotante.

Tutela dell'ambiente

Olio idraulico VG46 biodegradabile.
Olio idraulico VG68 per alte temperature.
Olio idraulico VG32 biodegradabile per basse temperature.

Comfort

Aria condizionata + vetri oscurati.
Radio con lettore CD/MP3.
Tettuccio.
Sedile Deluxe ammortizzato in vinile.
Selettore schema ISO/SAE.

Sicurezza

Specchio retrovisore sinistro.
Sistema antifurto (2 codici programmabili).
Protezione anteriore (FOG).
Cintura di sicurezza riavvolgibile.

Assistenza e manutenzione

Kit attrezzi.
Filtro dell'aria a due stadi.

Varie

Vernice personalizzata speciale (specifiche RAL).



VOLVO CONSTRUCTION EQUIPMENT

Le macchine Volvo Construction Equipment sono speciali. Le nostre macchine sono progettate, costruite e assistite in modo diverso. Una differenza frutto di oltre 180 anni di esperienza e tradizione ingegneristica. Un'eredità di pensiero che si concentra innanzitutto sulle persone che usano le nostre macchine, per renderle più sicure, più confortevoli e più produttive, e che si preoccupa della salvaguardia dell'ambiente che tutti noi condividiamo. Sulla base di questo approccio, Volvo ha prodotto una gamma sempre più ampia di macchine e una rete di supporto internazionale impegnata ad aiutare i suoi clienti ad aumentare la produttività.

Gli operatori di tutto il mondo sono fieri di lavorare con le macchine Volvo.

Alcuni prodotti potrebbero non essere disponibili su tutti i mercati. In linea con la nostra politica di continuo miglioramento, ci riserviamo il diritto di modificare specifiche tecniche e dettagli senza alcun preavviso. Le illustrazioni non si riferiscono necessariamente alla versione di serie della macchina.

VOLVO

Volvo Construction Equipment
www.volvoce.com

Ref. No 20000524-E
2013.02
Volvo, Global Marketing

Italian-35
CEX