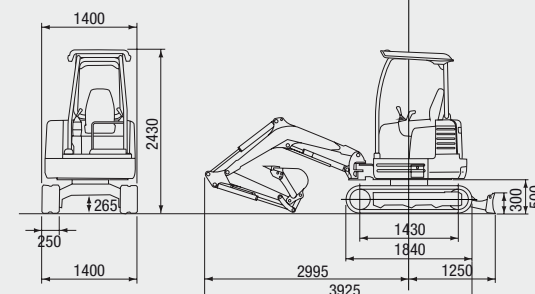
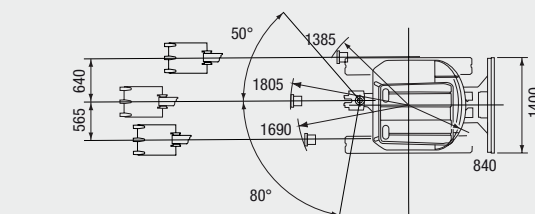
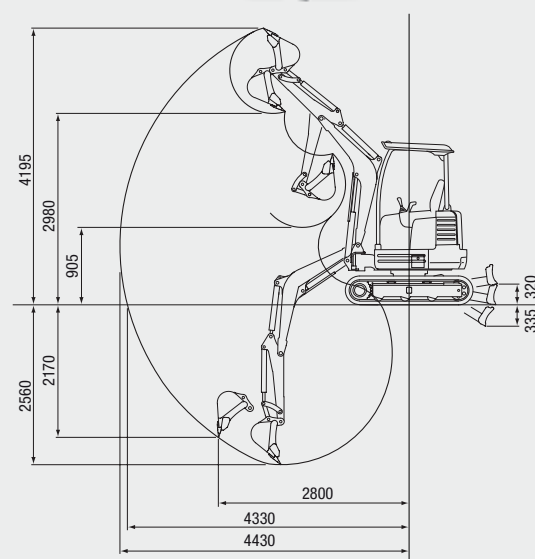


MINI ESCAVATORE TB 23R

Tettuccio



PESO

Peso operativo macchina kg * 2516
* incluso pieno di carburante, liquidi idraulici e operatore;
escluso attacco e benna

MOTORE DIESEL (RAFFREDDAMENTO AD ACQUA)

| | |
|----------------------------------|----------------------|
| Modello Yanmar | 3TNV 76 |
| Tier | 2 |
| Tipo | 3 cilindri - 4 tempi |
| Potenza nominale (kW/rpm) | 13,9 Kw - 2300 min-1 |
| Coppia massima (Nm) | 68,1 |
| Cilindrata (cc) | 1115 |
| Capac. Serbatoio carburante (l.) | 30 |

PRESTAZIONI DI LAVORO

| | |
|-------------------------------------|------|
| 1° Velocità Traslazione (km/h) | 2,4 |
| 2° Velocità Traslazione (km/h) | 4,2 |
| Velocità rotazione torretta (g/min) | 9,6 |
| Pendenza max. sup. (gradi) | 30 |
| Forza di strappo della Benna (kN) | 19 |
| Forza di strappo del Braccio (kN) | 12,6 |
| Pressione al suolo (kpa) | 31 |

IMPIANTO IDRAULICO

| | |
|--|------------------------|
| Pompe tipo | Variabili + Ingranaggi |
| Motori traslazione | a pistoni |
| Motore rotazione | a pistoni |
| Impianto ausiliario (l min ⁻¹ /MPa) | 37,7/20,6 |
| Cap. serbatoio idraulico (l.) | 25 |
| Cap. sistema idraulico (l.) | 38 |
| Sistema Elettrico | 12 V - 54 A |
| LwA | 92 |
| LpA | 79 |

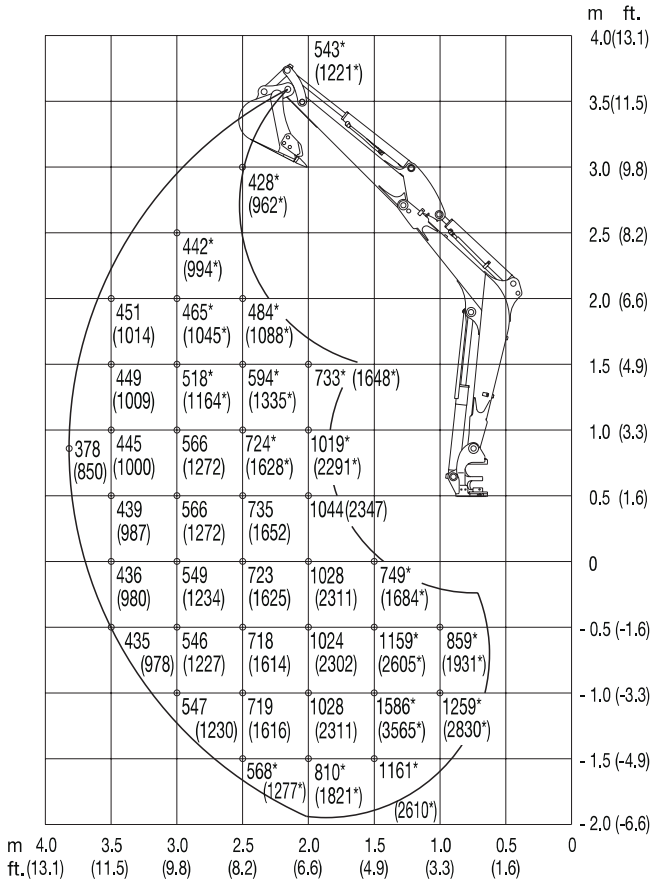
EQUIPAGGIAMENTI STANDARD

| | |
|------------------------------------|---|
| Tettuccio ROPS / FOPS / TOPS | Fari lavoro sul tettuccio |
| Braccio scavo da 1245 | Sedile ammortizzato regolabile |
| Impianto martello e doppio effetto | Rubinetti innesti linee idrauliche ausiliarie |
| Presse 12 V | Faro lavoro sul braccio sollevamento |

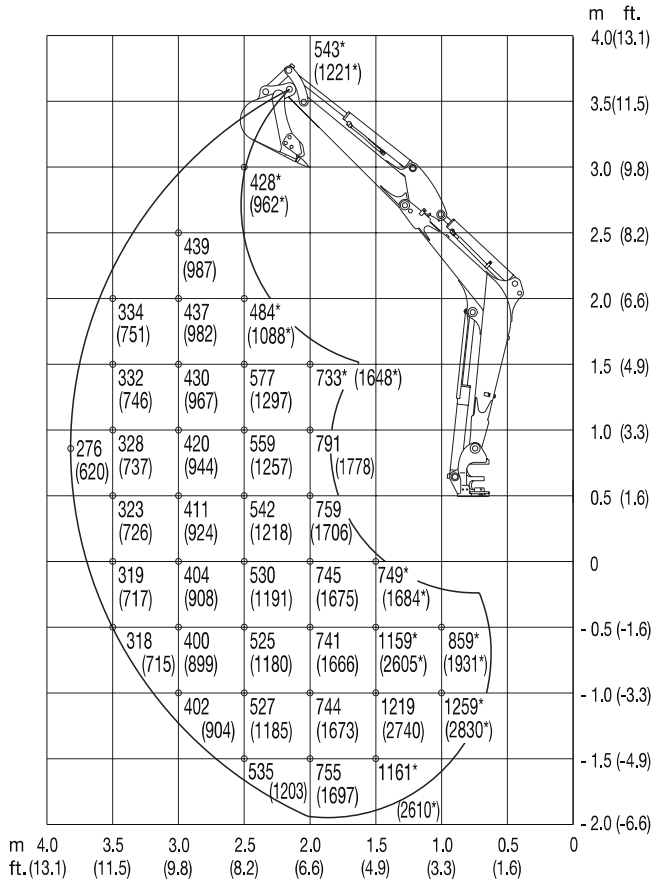
EQUIPAGGIAMENTI OPZIONALI

Variante per la movimentazione dei carichi sospesi (valvola sicurezza braccio sollevamento + valvola sicurezza braccio scavo + allarme sovraccarico)

Vista posteriore parte superiore

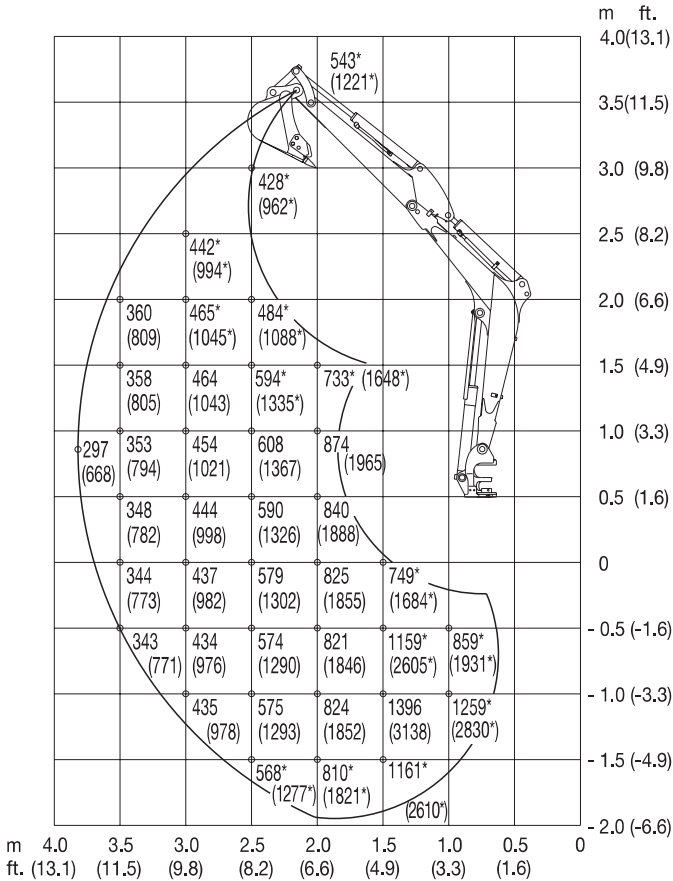


Vista laterale parte superiore



Unità: daN

Vista frontale parte superiore; lama dozer alzata



Unità: daN

Per informazioni:

