

MINI ESCAVATORE TB 016

Tettuccio



PESO

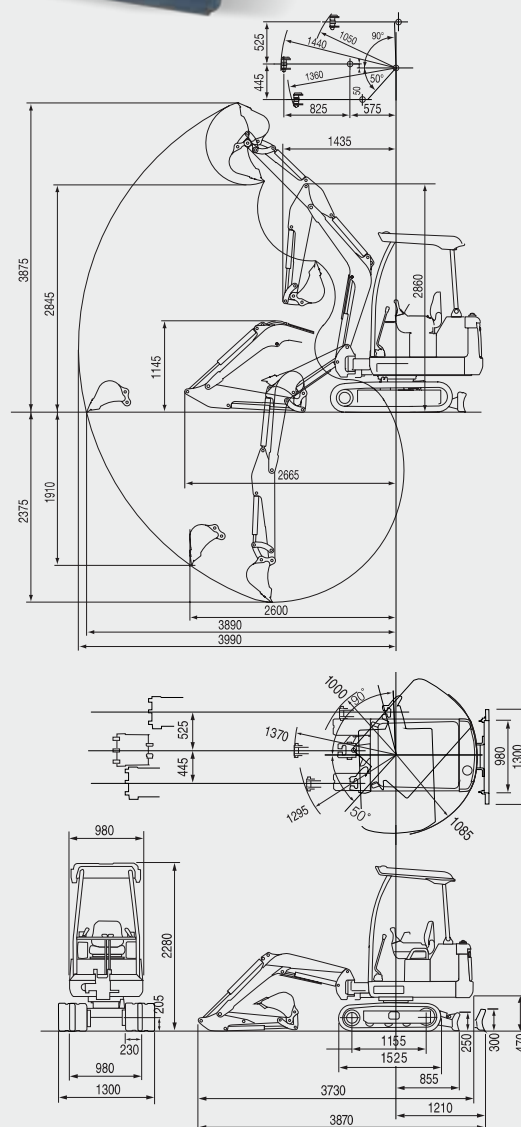
Peso operativo macchina kg *
* incluso pieno di carburante, liquidi idraulici e operatore;
escluso attacco e benna 1658

MOTORE DIESEL (RAFFREDDAMENTO AD ACQUA)

Modello Yanmar	3TNV 70
Tier	3
Tipo	3 cilindri - 4 tempi
Potenza nominale (kW/rpm)	10,1 Kw - 2200 min-1
Coppia massima (Nm)	52
Cilindrata (cc)	854
Capac. Serbatoio carburante (l.)	21

1° Velocità Traslazione (km/h)	2,3
2° Velocità Traslazione (km/h)	4,2
Velocità rotazione torretta (g/min)	9
Pendenza max. sup. (gradi)	25
Forza di strappo della Benna (kN)	13,1
Forza di strappo del Braccio (kN)	9
Pressione al suolo (kpa)	27,3

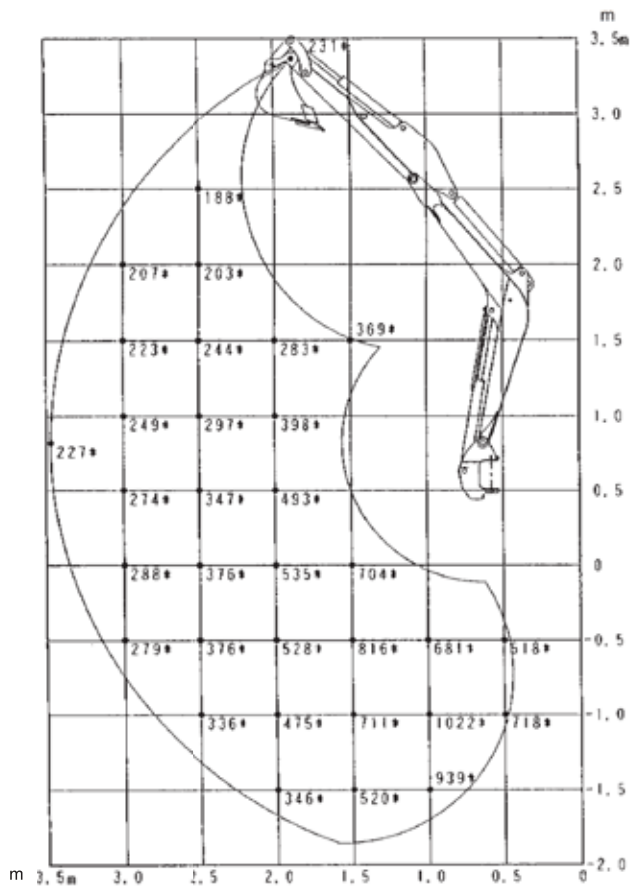
Pompe tipo	Variabili + Ingranaggi
Motori traslazione	a pistoni
Motore rotazione	orbitale
Impianto ausiliario (l min ⁻¹ /MPa)	32,6/19,6
Cap. serbatoio idraulico (l.)	23
Cap. sistema idraulico (l.)	33,5
Sistema Elettrico	12 V - 38 A
LwA	93
LpA	82



EQUIPAGGIAMENTI STANDARD

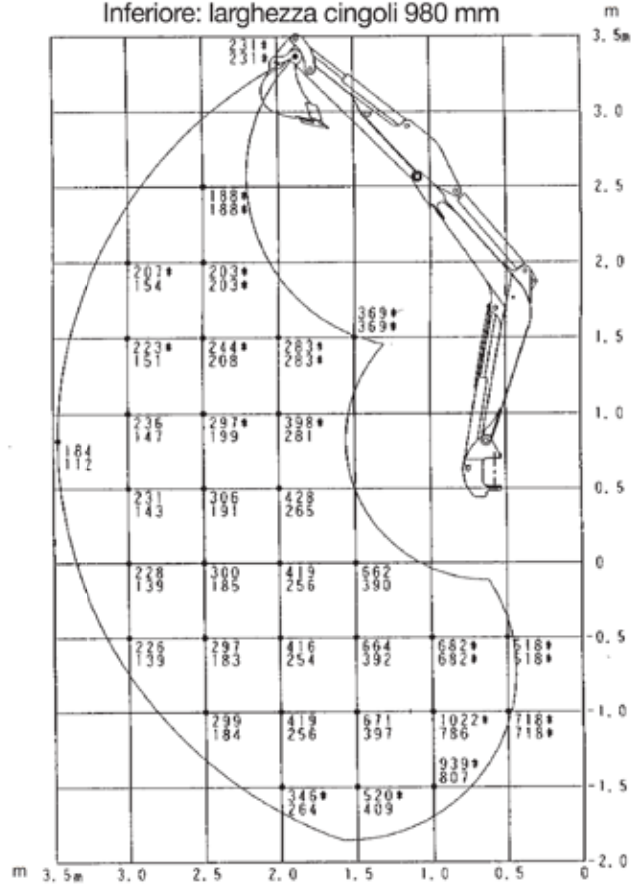
Tettuccio ROPS / FOPS / TOPS	Rubinetti innesti linee idrauliche ausiliarie
Carro allargabile	Faro lavoro sul braccio sollevamento
Braccio scavo da 1130	Fari lavoro sul tettuccio
Lama reinterro allargabile	Sedile ammortizzato regolabile
Impianto martello e doppio effetto	Preso 12 V

Vista posteriore parte superiore

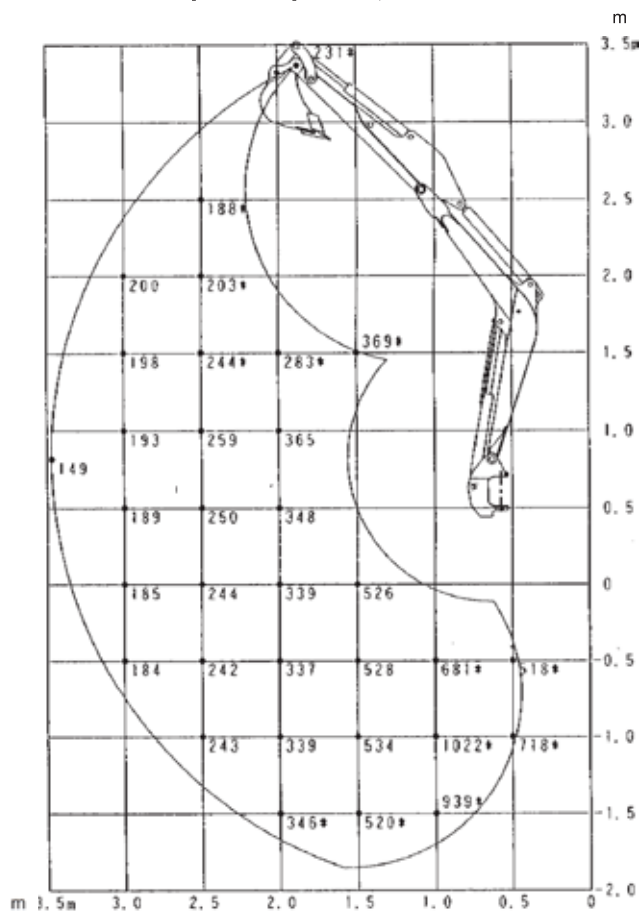


Vista laterale parte superiore

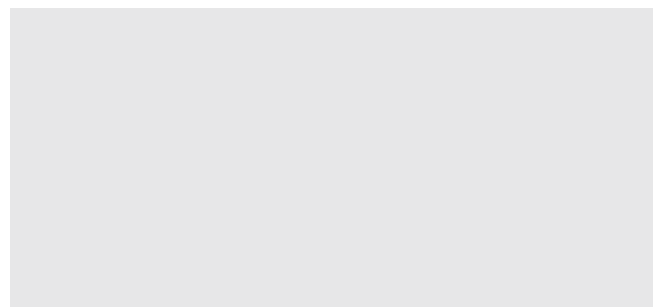
Superiore: larghezza cingoli 1300 mm
Inferiore: larghezza cingoli 980 mm



Vista frontale parte superiore; lama dozer alzata



Per informazioni:



Unità: kg