

LIFTER

35.13



officine
PICCINI®



MOTORE

- Diesel, IVECO AIFO 8045 SE 00 TURBO a 4 cilindri iniezione diretta, raffredd. ad acqua.
- Cilindrata 3908 cm³.
- Potenza max Kw 79,5 (DIN 70020) a 2300 rpm.

TRASMISSIONE

- Trasmissione idrostatica con pompa e motore a portata variabile.
- Pedale inching.
- 2 velocità idrostatiche.
- 2 velocità meccaniche.
- Trazione a 4 ruote motrici con riduttori epicicloidali ai mozzi.
- Assali sterzanti: anteriore rigido, posteriore oscillante.
- Velocità max. 27 Km/h.

FRFNI

- Freni di servizio a dischi multipli in bagno d'olio.
- Freno di stazionamento nel ponte anteriore.

STERZO

- Quattro ruote sterzanti.
- Sterzata load-sensing.
- Tre modalità di sterzata.

IMPIANTO IDRAULICO

- Portata max. 88 Lt/1'.
- Pressione max di esercizio 230 bar.
- Joystick 3x1.

SERBATOI

- Serbatoio olio idraulico 105 L.
- Serbatoio gasolio 105 L.
- Refrigerante 14 L.
- Olio motore 10,5 L.

IMPIANTO ELETTRICO

- Tensione nominale 12 V.
- Batteria 120 Ah.
- Alternatore 65 Ah.
- Impianto illuminazione conforme alla circolazione stradale.

TELAIO E BRACCIO

- Telaio elettrosaldato in acciaio ad alta resistenza.
- Braccio telescopico a 3 sezioni con scorrimento su pattini anti usura.
- Forche flottanti in acciaio 150x50 mm L=1100 mm.
- A richiata, livellamento su ponte anteriore.

SICUREZZA

- Valvole di blocco su tutti i cilindri.
- Dispositivo antiribaltamento frontale con segnalatore visivo ad acustico e blocco automatico dei movimenti aggravanti.
- Dispositivo di arresto macchina senza conducente a bordo.
- Sicurezza dei comandi idraulici contro le manovre accidentali.

CABINA

- Cabina conforme alle norme ROPS e FOPS.
- In sonorizzazione a norme CE.
- Visibilità su 360°.
- Volante regolabile.
- Vetro posteriore apribile a sorpasso.
- Portiera sdoppiata, apribile nella parte superiore.
- Sedile e comandi ergonomici.
- Spie e indicatori per controllo pressione olio motore; temperature acqua; intasamento filtro; carica batteria; contatore.
- Riscaldamento-Illuminazione interna.
- Bolla d'aria per livello.

PNEUMATICI

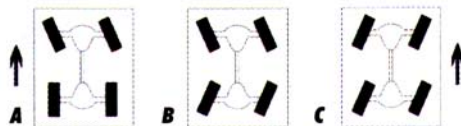
- Pneumatici da 20".
- A richiesta pneumatici da 24".

PRESTAZIONE SU STABILIZZATORE

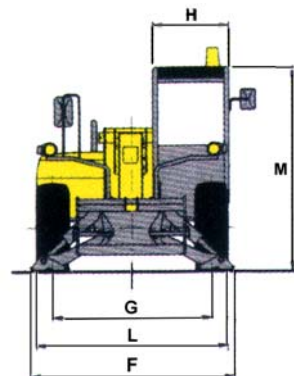
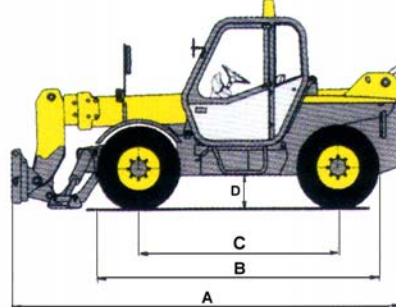
- Portata massima alla massima altezza 3.500 Kg
- Portata al massimo sbraccio 1.000 Kg
- Altezza massimo di sollevamento 13,10 m
- Sbraccio massimo orizzontale 9,10 m
- Sbraccio alla massima altezza 1,10 m
- Forza di strappo 5.700 daN
- Forza di traino 7.300 daN

STERZATA

- A A 2 ruote
- B A 4 ruote
- C A Granchio



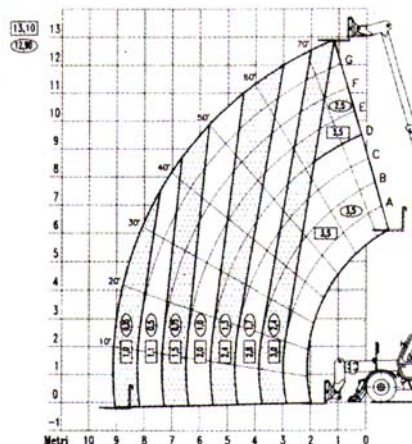
DIMENSIONI



A	5900 mm	G	1910 mm
B	3980 mm	H	920 mm
C	2900 mm	L	2310 mm
D	390 mm	M	2450 mm
F	2600 mm		

Raggio esterno di sterzata	4000 mm
Inclinazione forche	134°
Pesa totale a vuoto	10600 Kg

DIAGRAMMA DI CAPACITA'



MAX 3,5 ton



- 1 Su stabilizzatori
- 2 Superficie orizzontale piana
- 3 Senza stabilizzatori



S.S. Trasimeno Ovest 161/c
06132 Perugia -Italy
Tel. +39 075 51801 - Fax +39 075 5179166
Web Site: www.officinepiccini.it
E-Mail: info@officinepiccini.it

Vendite Italia
Assistenza
Export Sales
Service

075 5180239
075 5180221
+39 075 5180240
+39 075 5180221



35.13

ENGINE

- 4 cylinder, direct injection water-cooled diesel engine IVECO AIFO 8045 SE 00 TURBO.
- Displacement 3900 cm³.
- Max. power 79.5 (DIN 70020) at 2300 rpm.

TRANSMISSION

- Hydrostatic transmission with pump and motor at variable displacement.
- Inching pedal.
- 2 hydrostatic speeds.
- 2 mechanical speeds.
- 4-wheel-drive with epicycle reduction units on hubs.
- 2 steering axles. Rigid front axle, swinging rear axle.
- Max. speed 27 Km/h.

BRAKES

- Service brake with oil immersed multiple disk brakes.
- Parking brake on front axle.

STEERING

- 4 steering wheels.
- Load-sensing steering.
- 3 steering modes.

HYDRAULIC SYSTEM

- Max. flow rate 88 Lt/min.
- Max. operating pressure 230 bar.
- Joy-stick control 3x1.

TANKS

- Hydraulic oil 105 Lt.
- Fuel 105 Lt.
- Engine refrigerant 14 Lt.
- Engine oil 10.5 Lt.

ELECTRIC SYSTEM

- 12 V power.
- Battery 120 Ah.
- Alternator 65 Ah.
- Lighting system for road circulation.

CHASSIS AND BOOM

- Chassis made of high tensile steel.
- 3-stage telescopic boom sliding on wear-proof pads.
- Floating fork made of steel 150x50 mm, L=1100 mm.
- Leveling cylinder on front axle on request.

SAFETY

- Safety valves on all rams.
- Anti-overturn device with visual and acoustic alarms. Automatic stop of boom dangerous movements.
- Automatic stop of machine without operator seated.
- Protection of hydraulic controls against accidental maneuvers.

CAB

- Complying with ROPS and FOPS standards.
- Sound-proof according to EC standards.
- 360° visibility.
- Adjustable steering wheel.
- Opening rear glass.
- Two-section cab door, independent opening at upper part.
- Ergonomic driver's seat and controls.
- Warning lights and gauges for engine oil pressure, water temperature, filter cleaning, battery charge and hour meter.
- Cab heating and cab lighting.
- Lateral inclination gauge.

TYRES

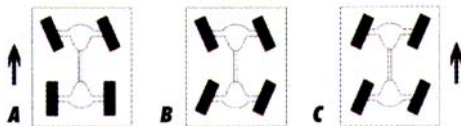
- 20" tyres (24" tyres on request).

PERFORMANCES ON STABILIZERS

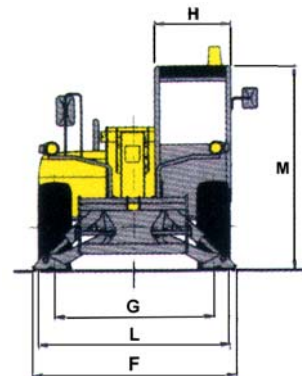
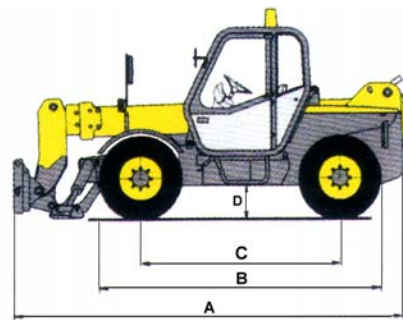
- Max. load capacity at max. high 3500 Kg
- Max. Load capacity at max. reach 1000 Kg
- Max. lifting high 13.10 m
- Max. forward reach 9.10 m
- Max. reach of max. high 1.10 m
- Break-out force 5700 daN
- Towing force 7300 daN

STEERING

- A 2 wheel steering
- B 4 wheel steering
- C Crab steering



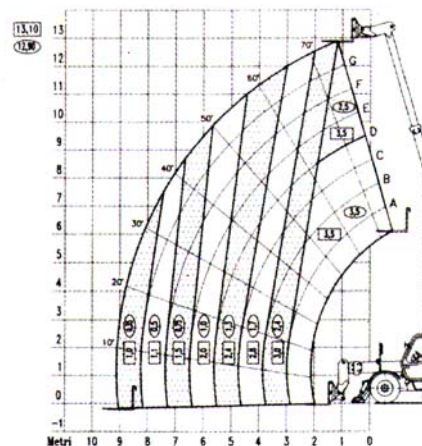
DIMENSIONS



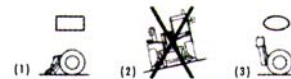
A	5900 mm	G	1910 mm
B	3980 mm	H	920 mm
C	2900 mm	L	2310 mm
D	390 mm	M	2450 mm
F	2600 mm		

Out side turning radius	4000 mm
fork tilting	134°
Empty weight	10600 Kg

LOAD CHART



MAX 3,5 ton



- 1 On stabilizers
- 2 On flat horizontal ground
- 3 Without stabilizers



S.S. Trasimeno Ovest 161/c
06132 Perugia -Italy
Tel. +39 075 51801 - Fax +39 075 5179166
Web Site: www.officinepiccini.it
E-Mail: info@officinepiccini.it

Sales Italy
Assistance
Export Sales
Service

075 5180239
075 5180221
+39 075 5180240
+39 075 5180221



MOTEUR

- Diesel, 1VECO AIFO 8045 SE 00 TURBO 4 cylindres à injection directe, refroidi par eau.
- Cylindrée 3908 cm³.
- Puissance maxi. Kw 79.5 (DIN 70020) à 2300 tours/min.

TRANSMISSION

- Transmission hydrostatique avec pompe et moteur à débit variable.
- Pédalé inching.
- 2 vitesses hydrostatiques.
- 2 vitesses mécaniques.
- Traction aux 4 roues avec réducteurs épicycloïdaux aux moyeux.
- Essieux de braquage: rigide à l'avant, oscillant à l'arrière.
- Vitesse maxi. 27 Km/h.

FREINS

- Freins de service à disques multiples en bain d'huile.
- Frein de stationnement sur l'essieu avant.

DIRECTION

- 4 roues directrices.
- Direction assistée avec système load-sensing.
- 3 façons de braquage.

INSTALLATION HYDRAULIQUE

- Débit maxi. 88 Lt/1'.
- Pression opérateur maxi 230 bar.
- Joystick 30x1.

RESERVOIRS

- Huile hydraulique 105 L.
- Gasoil 105 L.
- Réfrigérant moteur 14 L.
- Huile moteur 10.5 L.

SISTEME ELECTRIQUE

- Tension nominale 12 V.
- Batterie 120 Ah.
- Alternateur 65 A.
- Installation d'éclairage pour circulation routière.

CHASSIS ET BRAS

- Châssis en acier à haute résistance.
- Bras télescopique à 3 étages avec glissement sur des patins anti-usure.
- Fourche flottantes en acier 150x50 mm, L=1100 mm.
- Sur demande, nivelage de l'essieu à l'avant.

SECURITE

- Vannes de sécurité sur tous les vérins.
- Dispositif anti-capotage avec alarme visual et acoustique et arrêt automatique des mouvements aggravant.
- Dispositif d'arrêt machine sans opérateur à bord.
- Sécurité des commandes hydrauliques contre les manœuvres accidentelles.

CABINE

- Cabine conforme aux normes ROPS FOPS.
- Insonorisation aux normes CE.
- Visibilité sur 360°.
- Volant réglable.
- Vitre arrière ouvrable à compas.
- Porte ouvrable en haut.
- Siège et commandes ergonomiques.
- Témoins et indicateurs pour pression huile moteur, température eau, obstruction du filtre, charge batterie et compte-heures.
- Réchauffage Eclairage intérieur.
- Boule à air pour niveau.

PNEUS

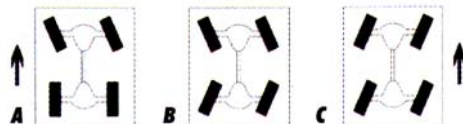
- Pneus de 20" (24" Optionnels).

PERFORMANCES SUR STABILISATEURS

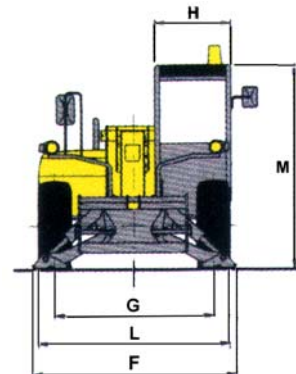
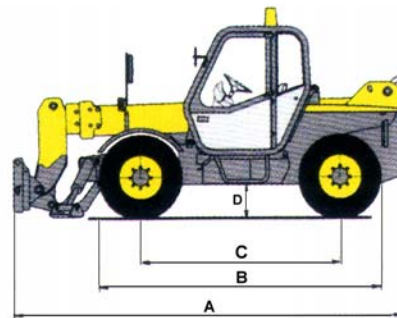
- Charge à l'hauteur maxi. 3.500 kg
- Charge à la portée maxi. 1.000 Kg
- Hauteur maxi de levage 13.10 m
- Portée horizontale maxi. 9.10 m
- Portée à l'hauteur maxi. 1.10 m
- Force d'arrache 5.700 daN
- Force d'attelage 7.300 daN

BRAQUAGE

- A 2 roues
- B 4 roues
- C En crabe



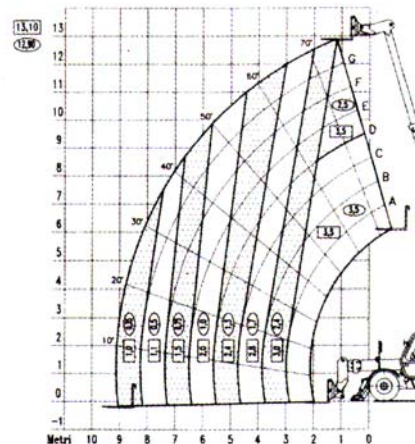
DIMENSIONS



A	5900 mm	G	1910 mm
B	3980 mm	H	920 mm
C	2900 mm	L	2310 mm
D	390 mm	M	2450 mm
F	2600 mm		

Rayon de braquage	4000 mm
Inclinaison fourches	134°
Poids à vide	10600 Kg

DIAGRAMME DECHARGE



MAX 3,5 ton



- 1 Sur stabilisateurs
- 2 Sur surface horizontale Plane
- 3 Sans stabilisateurs



S.S. Trasimeno Ovest 161/c
06132 Perugia -Italy
Tel. +39 075 51801 - Fax +39 075 5179166
Web Site: www.officinepiccini.it
E-Mail: info@officinepiccini.it

Vendite Italia
Assistenza
Export Sales
Service

075 5180239
075 5180221
+39 075 5180240
+39 075 5180221



35.13

MOTOR

- Diesel, IVECO AIFO 8045 SÉ 00 TURBO 4 cilindros de inyección directa refrigerado por agua.
- Cilindrada 3908 cm³.
- Potencia máx. Kw 79.5 (DIN 70020) a 2300 rev./min.

TRANSMISIÓN

- Transmisión hidrostática con bomba y motor de caudal variable.
- Pedal inching para acercamiento de precisión.
- 2 velocidades hidrostáticas.
- 2 velocidades mecánicas.
- Tracción a las 4 ruedas con reductores epiciclodiales en los cubos.
- Dos ejes de dirección: delantero rígido, trasero oscilante.
- Velocidad máx. 27 Km/h.

FRENOS

- Frenos de servicio: multi discos en baño de aceite.
- Freno de aparcamiento en el eje delantero.

DIRECCION

- Dirección a las cuatro ruedas.
- Sistema load-sensing.
- Tres tipos de dirección.

INSTALACION HIDRAULICA

- Caudal máx. 88 Lt./1'.
- Presión máx. de trabajo 230 bar.
- Joystick 3x1.

TANQUES

- Aceite hidráulico 105 L.
- Gasóleo 105 L.
- Refrigerante motor 14 L.
- Aceite motor 10.5 L.

INSTALACION ELECTRICA

- Tensión nominal 12 V.
- Acumulador 110 Ah.
- Alternador 65 A.
- Instalación de luces conforme a la circulación vial.

CHASIS Y BRAZO

- Chasis en acero de alta resistencia.
- Brazo telescópico de 3 secciones con movimiento sobre patines anti-desgaste.

- Horquillas flotantes en acero 150x50 mm, L=1100 mm.
- Nivelación del eje delantero. (Opcional)

SEGURIDAD

- Válvulas de seguridad en todos los cilindros.
- Dispositivo anti-vuelco con alarma visual y acústica. Paro automático de los movimientos agravantes.
- Dispositivo de paro sin conductor a bordo.
- Seguridad de los mandos hidráulicos contra las maniobras accidentales.

CABINA

- Cabina conforme a las normas ROPS e FOPS.
- Insonorización según normas de CE.
- Visibilidad sobre 360°.
- Volante regulable.
- Vidrio trasero abatible.
- Puerta realizada en dos partes independientes.
- Asiento y mandos ergonómicos.
- Indicadores y luces para control de la presión aceite motor; temperatura agua; limpieza filtro; carga del alternador; cuenta horas.
- Calefacción y luz de alumbrado interior.
- Indicador de inclinación con nivel de burbujas.

NEUMATICOS

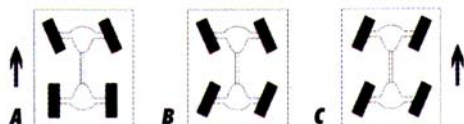
- 20" (24" opcionales).

PRESTACIONES SOBRE ESTABILIZADORES

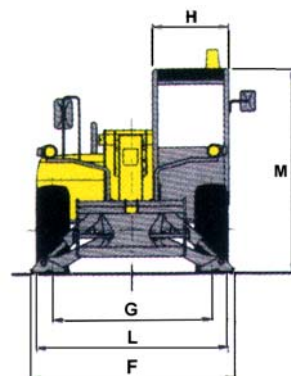
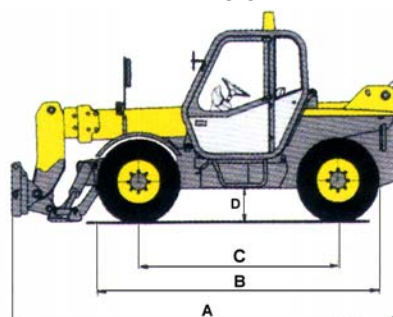
- Carga a la altura máxima 3500 Kg.
- Carga a la máx. extensión hacia adelante 1000 Kg.
- Altura máxima de levantamiento 13.10 m
- máxima extensión hacia adelante 9.10 m
- extensión delantera a la máxima altura 1.10 m
- Fuerza de arrastre 5700 daN
- Fuerza de remolque 7300 daN

DIRECCION

- A 2 ruedas
- B 4 ruedas
- C Cangrejo



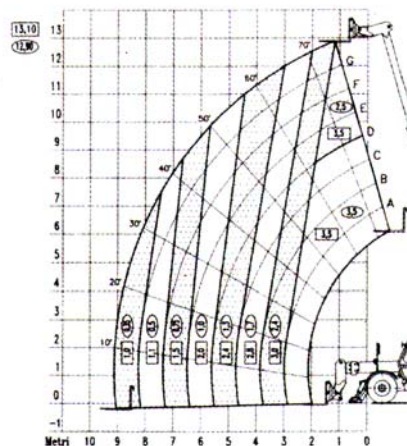
DIMENSIONE



A	5900 mm	G	1910 mm
B	3980 mm	H	920 mm
C	2900 mm	L	2310 mm
D	390 mm	M	2450 mm
F	2600 mm		

Radio de giro exterior	4000 mm
Inclinación horquillas	134°
Peso en vacío	10600 Kg

DIAGRAMA DECARGA



MAX 3.5 ton



- 1 Sobre estabilizadores
- 2 Superficie horizontal plana
- 3 Sin estabilizadores



S.S. Trasimeno Ovest 161/c
06132 Perugia -Italy
Tel. +39 075 51801 - Fax +39 075 5179166
Web Site: www.officinepiccini.it
E-Mail: info@officinepiccini.it

Vendite Italia
Assistenza
Export Sales
Service

075 5180239
075 5180221
+39 075 5180240
+39 075 5180221