

E215C

SCR
INSIDE



	E215C	E215C LR
POTENZA DEL MOTORE	129 kW - 175 CV	
PESO OPERATIVO MAX.	23.160 kg	23.700 kg
CAPACITÀ BENNA	0,52 m ³ – 1,31 m ³	0,45 m ³



BUILT AROUND YOU

FINCHÉ CONTINUEREMO A COSTRUIRE STRADE

**10% DI PRODUTTIVITÀ
IN PIÙ**

**10% DI CARBURANTE
IN MENO**



CI SARANNO SEMPRE VIAGGI DA INTRAPRENDERE

**EVOLUZIONE NEL
COMFORT E NELLA
SICUREZZA**

**AFFIDABILITÀ E
ASSISTIBILITÀ INNATE**



I COMPONENTI PRINCIPALI DEI NOSTRI

1 STRUTTURA HEAVY-DUTY

La serie C di escavatori è stata progettata e prodotta in modo da offrire ai clienti affidabilità e durata assolute. Il sottocarro lungo assicura stabilità dinamica e ottime prestazioni.

2 IMPIANTO IDRAULICO INTELLIGENTE

Il sistema Hydrotonic di New Holland, sviluppato per incrementare al massimo le prestazioni della macchina in base all'operazione in corso, sintetizza tecnologie elettroniche avanzate e un impianto idraulico sofisticato. La nuova modalità operativa ECO ottimizza il consumo di carburante senza sacrificare nulla alle prestazioni.



RI ESCAVATORI CINGOLATI

3 TECNOLOGIA SCR ONLY

La tecnologia di riduzione catalitica selettiva (SCR) ottimizza la combustione per assicurare la massima efficienza. Riduce le emissioni dannose grazie alle elevate temperature di combustione e all'additivo per diesel AdBlue®. Questa tecnologia affidabile e ampiamente collaudata, utilizzata in Europa dal 2004 sugli autocarri, assicura maggiore potenza con consumi di carburante inferiori.

4 NUOVA CABINA EVO

La cabina EVO omologata ROPS/FOPS garantisce il meglio della sicurezza e del comfort, con un'eccezionale visibilità panoramica e livelli fonometrici e di vibrazioni straordinariamente bassi.



MAGGIORE PRODUTTIVITÀ



STABILITÀ DINAMICA

La struttura heavy-duty si integra alla perfezione con le potenti prestazioni della macchina. Tutte le tre versioni (L, EL ed LC) presentano un sottocarro lungo e robusto che assicura un'eccezionale stabilità dinamica per lavorare in sicurezza ed essere produttivi su tutti i terreni.

PRESTAZIONI SUPERIORI

L'eccezionale stabilità e la perfetta distribuzione dei pesi permettono all'operatore di sfruttare al meglio la forza di strappo e la capacità di sollevamento superiori dell'escavatore E215C. Il Power Boost continuo eroga una maggiore potenza solo quando necessaria, portando la pressione idraulica da 34,3 a 37,8 Mpa. Grazie all'eccellente capacità di trazione, la macchina si guida con facilità sia sulle pendenze che sui terreni difficili.



PRESTAZIONI ECCELLENTE IN TUTTE LE CONDIZIONI OPERATIVE

IMPIANTO IDRAULICO INTELLIGENTE

Il sistema Hydrotronic sintetizza tecnologie elettroniche avanzate, che assicurano un controllo tempestivo e completo di tutte le funzioni della macchina, e un impianto idraulico ad elevata efficienza. Ottimizza costantemente la portata idraulica in base alle esigenze dell'operatore e dell'operazione in corso.

+10%
DI PRODUTTIVITÀ



COMBINAZIONE PERFETTA DI VELOCITÀ, EFFICIENZA E CONTROLLO

VELOCITÀ E CONTROLLO CON IL COMANDO D.O.C.

Grazie al comando D.O.C. (Dipperstick Optimized Control), l'escavatore utilizza sempre due pompe, affinché l'operatore abbia a disposizione la portata e la potenza necessarie in tutte le condizioni di lavoro. Il sistema Hydrotonic regola costantemente la portata in base alle esigenze, garantendo così un passaggio fluido dai lavori leggeri a quelli più gravosi.

VELOCITÀ ED EFFICIENZA CON IL "CONFLUX"

Il "conflux" è una funzionalità automatica di rigenerazione idraulica che devia l'olio inutilizzato al cilindro che deve essere alimentato.

Questa soluzione è più rapida ed efficiente dal punto di vista energetico rispetto a ripompare l'olio dal serbatoio e consente un movimento di richiamo penetratore più rapido ed efficiente.

TEMPI DI CICLO RAPIDI

La priorità di rotazione integrata rende possibile un'erogazione fluida dalla potenza aggiuntiva della pompa nei momenti in cui è necessaria la funzione di rotazione.



FLESSIBILITÀ E VERSATILITÀ

Il processore A.E.P. (Advanced Electronic Processor) di nuova generazione accelera i tempi di risposta dei comandi ed eroga maggiore potenza quando necessario. L'operatore può monitorare e selezionare senza difficoltà i principali parametri operativi, le segnalazioni di manutenzione, l'autodiagnosi e la memorizzazione dei dati di lavoro. La gestione delle attrezzature è estremamente versatile, in quanto l'operatore può impostare portata e pressione in ben 20 pre-impostazioni diverse.

FLUIDITÀ

L'elevata efficienza dell'impianto idraulico e i nuovi joystick assicurano un funzionamento fluido e un controllo eccezionale soprattutto nelle operazioni simultanee, nei livellamenti e in altre operazioni che richiedono la massima precisione. I comandi idraulici proporzionali (HPC), disponibili come optional, incrementano ulteriormente la produttività e riducono l'affaticamento dell'operatore.

EFFICIENZA



L'ESCAVATORE IDRAULICO CON I MIGLIORI CONSUMI DELLA NOSTRA STORIA

Gli escavatori di New Holland si sono conquistati un'eccellente fama in termini di consumi ridotti e la serie C è pronta a scrivere una nuova pagina di primati.

TECNOLOGIA "SCR ONLY"

La soluzione SCR di New Holland, sviluppata da FPT Industrial per soddisfare le disposizioni delle norme Tier 4i (Stage IIIB UE), riduce i livelli di PM tramite temperature di combustione elevate e con l'additivo AdBlue® che scinde i NOx.



MAGGIORE POTENZA CON LA TECNOLOGIA SCR

La soluzione SCR si basa su un sistema di post-trattamento che consente di sfruttare il motore unicamente per generare potenza, coppia e reattività.

COMBINAZIONE PERFETTA DI POTENZA IDRAULICA E DEL MOTORE

L'impianto idraulico ad alta efficienza eroga una portata elevata ai bassi regimi ottimizzando i consumi di carburante, mentre il sistema Hydrotonic potenzia le prestazioni e l'efficienza della macchina mantenendo il regime del motore al livello desiderato senza cali di potenza. Questo sistema riduce inoltre la cilindrata della pompa in caso di sovraccarico e regola costantemente la portata dell'olio per evitare di sovraccaricare il motore o le pompe.

**-10%
DI CARBURANTE**



IMPIANTO IDRAULICO A ELEVATA EFFICIENZA

Il nuovo e migliorato impianto idraulico riduce al minimo le perdite dovute all'attrito e i cali di pressione, mentre l'avanzata tecnologia elettronica del sistema Hydrotronic garantisce un utilizzo della pompa al 100% in tutte le applicazioni. Risultato? Controllabilità, velocità e potenza massime unite a un consumo minimo di carburante.



OTTIMIZZAZIONE DELL'EFFICIENZA CON LE MODALITÀ OPERATIVE

- H Modalità operativa heavy-duty per velocità e produttività massime
- S Modalità standard per buone prestazioni e risparmio del carburante
- E Modalità Eco per ottimizzare i consumi di carburante

CONTROLLO EFFICIENTE DELLA MACCHINA

Il nuovo monitor multifunzione consente all'operatore di controllare l'efficienza della macchina, grazie all'indicatore del consumo di carburante e all'icona ECO che segnala quando la macchina lavora in condizioni di maggiore efficienza.

PARTNER AFFIDABILE



PROGETTATI NEL RISPETTO DELL'AMBIENTE

New Holland vanta una lunga storia nella progettazione di prodotti con livelli di emissioni ben al di sotto di quanto previsto dalle normative.

Emissioni ridotte

La tecnologia SCR di New Holland, sviluppata in conformità alle norme Tier 4 interim (Stage-IIIb UE), non si limita a ridurre drasticamente i livelli di emissioni, ma assicura anche consumi eccezionalmente bassi, con conseguente ulteriore riduzione dell'impatto ambientale della macchina.

Oggi i nostri escavatori serie E215C hanno livelli di emissioni ridottissimi di soli

CO: 0,42 g/kWh, HC: 0,03 g/kWh, NOx: 3,01 g/kWh, PM: 0,009 g/kWh

Basso impatto

L'additivo AdBlue® è una soluzione di urea e acqua demineralizzata ed è pulito, non tossico ed ecologico.

Sì al biodiesel

Tutti i prodotti New Holland Tier 4 interim basati sulla tecnologia SCR possono utilizzare miscele con il 20% di biodiesel.

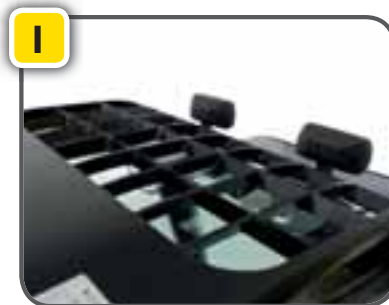
LEADER NEL CAMPO DELLA SOSTENIBILITÀ

L'ampia gamma di prodotti a basse emissioni offerti da New Holland, il nostro inarrestabile impegno nella riduzione dell'impronta ecologica per tutto il ciclo di vita dei prodotti e il nostro radicamento nel tessuto sociale hanno fatto sì che alla nostra casa madre, CNH Industrial, venisse assegnato il riconoscimento di Industry Leader del Dow Jones Sustainability Index (DJSI) World e Europe. A questi prestigiosi indici borsistici accedono solo le società giudicate migliori per la gestione del proprio business secondo criteri di sostenibilità, sia sotto il profilo economico, sia sotto il profilo socio-ambientale. CNH Industrial ha ottenuto un punteggio di 88/100 su una media di tutte le società del proprio settore di 49/100 e si è aggiudicata il primo posto.

EVOLUZIONE DELLA SICUREZZA

La nuova struttura rinforzata della cabina è conforme agli standard ROPS e FOPS. Insieme alla griglia anteriore contribuisce a rendere sicuro l'ambiente di lavoro dell'operatore.

Cabina certificata ROPS - ISO 12117-2
Protezione FOPS - ISO 10262 livello 2



ECCELLENTE VISIBILITÀ PANORAMICA

La cabina EVO è stata concepita per incrementare al massimo la visibilità, grazie al vetro a tutta altezza sul lato destro e alla videocamera posteriore.

2

1

3

2 MOVIMENTAZIONE DEI CARICHI SICURA

Gli escavatori serie C sono dotati di tutti i dispositivi di sicurezza previsti dalla normativa europea EN 474-5:1996 per la movimentazione dei carichi. È inoltre disponibile un kit optional per la movimentazione dei carichi, a garanzia della massima sicurezza dell'operatore. La funzione di sollevamento per carichi pesanti offre una capacità di sollevamento aggiuntiva e più precisione durante il posizionamento del carico, per operare in modo ancora più sicuro.

BENVENUTI A BORDO



EVOLUZIONE NEL COMFORT

La spaziosa cabina EVO è stata progettata per offrire all'operatore il massimo comfort e prestazioni ottimali. Tutti i comandi e i pulsanti sono ergonomicamente disposti sul lato destro, in posizione facile da individuare e da raggiungere. L'apertura e la chiusura del parabrezza sono facilitate da un dispositivo a scatto e la porta ampia consente un facile accesso.

POSIZIONE DI LAVORO TOTALMENTE REGOLABILE

Il sedile può essere regolato in tutte le direzioni, sia insieme alle console laterali che in maniera indipendente. I braccioli, integrati nelle console laterali, possono essere regolati in 4 posizioni diverse e inclinati, affinché l'operatore possa trovare la posizione di guida ideale per la massima praticità e il massimo comfort.

Il sedile a sospensione pneumatica riscaldato aumenta ulteriormente il comfort dell'operatore.

AMBIENTE DI LAVORO PERFETTO

Le lunghe giornate di lavoro sembreranno volare via con la nuova autoradio dotata di Bluetooth e USB e con il climatizzatore automatico.



LIVELLI DI VIBRAZIONI E RUMOROSITÀ RIDOTTI

I sei cuscinetti elastoviscosi al silicone e l'insonorizzazione di alta qualità della cabina EVO riducono sostanzialmente il livello fonometrico e le vibrazioni, a tutto vantaggio del comfort dell'operatore e di un minore affaticamento.

VISIBILITÀ ECCEZIONALE

La cabina EVO si distingue per la sua straordinaria visibilità panoramica, grazie al vetro a tutta altezza sul lato destro e alla videocamera posteriore di serie. Il nuovo pannello vetrato, di serie con il parasole, consente di vedere chiaramente gli ostacoli sopra la testa.

FACILITÀ D'USO

Il nuovo monitor multifunzione è facile da leggere e include uno schermo a colori dedicato alla videocamera grandangolare posteriore. L'operatore ha la possibilità di impostare dei promemoria per gli interventi di sostituzione dell'olio del motore, dell'olio idraulico e dei filtri (incluso quello del carburante). I distributori idraulici ausiliari possono essere regolati dal monitor di comando per adattare la pressione e la portata alle attrezzature. L'autodiagnosi con memorizzazione dei codici di guasto semplifica i controlli e le regolazioni di pressioni, velocità del motore, velocità di traslazione, pressione idraulica e altre funzioni operative. Le modalità di lavoro e delle attrezzature sono facili da selezionare e chiaramente visualizzate sul monitor.

AFFIDABILITÀ E ASSISTIBILITÀ INNATE

UNA MACCHINA CONCEPITA PER RIDURRE I COSTI DI ESERCIZIO

La disposizione affiancata dei radiatori migliora le prestazioni di raffreddamento, consentendo inoltre una pulizia eccezionalmente facile. I filtri dell'olio del motore e del carburante che si sostituiscono con facilità e l'accesso da terra a tutti i punti che richiedono una manutenzione quotidiana contribuiscono a ridurre i tempi morti.

MINORE MANUTENZIONE CON LA TECNOLOGIA SCR

Grazie alla tecnologia SCR il filtro antiparticolato non è più necessario e quindi i costi di manutenzione diminuiscono. Il sistema è stato concepito in modo che sia necessario rabboccare il serbatoio dell'additivo AdBlue® solo ogni quattro rifornimenti di carburante (a seconda del tipo di lavoro). Inoltre, non è più necessario utilizzare costosi oli speciali e la compatibilità con i carburanti è superiore a quella di tutte le altre soluzioni Tier 4i.



ASSISTIBILITÀ DA TERRA

Il filtro dell'olio del motore, quello del carburante e il separatore acqua/contaminanti, che rimuove le sostanze inquinanti dall'acqua, svolgono una funzione essenziale per le prestazioni e la durata del motore. Sono montati in posizione remota e accessibili da terra per facilitare la manutenzione.



LUBRIFICAZIONE CENTRALIZZATA

I punti di ingrassaggio raggruppati e centralizzati permettono di ingrassare facilmente da terra tutti i punti del braccio soggetti a usura a intervalli di 500 ore.



OLIO IDRAULICO DI LUNGA DURATA

L'olio idraulico di lunga durata presenta eccellenti caratteristiche di anti-emulsionabilità, oltre ad essere una miscela perfetta di additivi antiusura e antiossidanti che allungano la vita utile fino a 5.000 ore, riducendo drasticamente i costi d'esercizio e l'impatto ambientale.

MAGGIORE AFFIDABILITÀ CON LA TECNOLOGIA SCR

La nostra tecnologia SCR è una soluzione affidabile e collaudata, che non richiede interventi di manutenzione aggiuntivi né una superficie di raffreddamento superiore e che funziona perfettamente nei climi freddi. Anche a temperature inferiori a -30°C , quando l'additivo AdBlue® potrebbe congelarsi, il motore si avvia a freddo e funziona senza perdite di potenza. Questo grazie a una serie di 10 resistenze elettriche poste lungo il percorso che l'urea fa dal serbatoio fino all'iniettore posto sul collettore, che permettono di riportare celermente l'AdBlue allo stato liquido.



MAGGIORE AFFIDABILITÀ E DURATA GRAZIE ALLA STRUTTURA HEAVY-DUTY

Bracci e penetratori sono stati progettati utilizzando sistemi CAD e FEM (analisi degli elementi finiti) avanzati per aumentarne la robustezza nelle zone in cui si concentrano le sollecitazioni. L'attacco anteriore è quindi robusto, resistente e in grado di resistere anche nelle applicazioni più gravose.

ARTICOLAZIONE DELLA BENNA CON DOPPIE BOCCOLE

Le boccole interne a lunga durata del penetratore e della benna sono ulteriormente protette da boccole esterne supplementari, realizzate in acciaio antiusura. Quando la superficie radiale è usurata, queste boccole esterne sono facilmente sostituibili, a vantaggio della durata dei perni e delle boccole e con una conseguente riduzione dei costi di esercizio.

PROTEZIONE DEL PENETRATORE

Per aumentare la longevità dei penetratori anche sui terreni rocciosi, è disponibile a richiesta un'ulteriore protezione.

LUNGA DURATA

Il sottocarro heavy-duty con disegno a X è stato progettato per una lunga durata, con rulli di appoggio, rulli di sostegno e motori di traslazione sigillati.

Su entrambi i cingoli è previsto di serie un guidacingoli centrale. Come optional sono inoltre disponibili altri quattro guidacingoli per i terreni estremamente irregolari e rocciosi. Questi guidacingoli mantengono le catenarie sui rulli di appoggio e li proteggono, garantendo al contempo una durata superiore e migliore efficienza e sicurezza.



CARATTERISTICHE TECNICHE



MOTORE TIER 4 INTERIM

Marca e modello..... FPT F4HFE613S-A0002
 Potenza netta al volante (ISO 14396/ECE R120) 129 kW/175 CV
 (2000 giri/min)
 Coppia massima..... 740 Nm (1400 giri/min)
 Modello..... diesel, iniezione diretta
 elettronica Common Rail, intercooler, sistema di riduzione catalitica
 selettiva (SCR) dei gas di scarico dopo trattamento con AdBlue.
 Cilindrata..... 6.7 cm³
 N. di cilindri 6
 Alesaggio x corsa..... 104 x 132 mm

Filtro olio motore in posizione remota per un'agevole sostituzione

Controllo elettronico del regime motore tramite selettore a manopola

Dispositivo "Auto-Idling" di ritorno al minimo automatico con comandi in neutro

Avviamento a -25 °C di temperatura esterna nell'allestimento di serie

Il motore è conforme ai requisiti della Fase IIIB (Tier4 interim) della direttiva 97/68/CE



IMPIANTO ELETTRICO

Tensione / Alternatore 24V /70 A
 Motorino di avviamento 4 kW
 Batterie senza manutenzione 2 x 12V/ 160 Ah



TRASMISSIONE

Tipo..... idrostatica a due velocità, con dispositivo "Automatic DownShift"

Motori di traslazione a pistoni assiali, a doppia cilindrata

Freni..... a dischi con inserimento automatico

Riduttori finali..... epicicloidali in bagno d'olio

Pendenza superabile 70% (35°)

Velocità di traslazione: lbassa 0 - 3,7 km/h / alta 0 - 5,7 km/h

Sforzo di trazione alla barra 222 kN



SOTTOCARRO

Sottocarro con disegno a "X"
 Catenaria rinforzata con boccole a tenuta

	E215C EL	E215C L	E215C LC
Rulli di appoggio (per parte)	8	8	8
Rulli di sostegno (per parte)	2	2	2
Lunghezza dei cingoli al suolo (mm)	3660	3660	3660
Carreggiata (mm)	1990	2200	2390
Soole (mm)	500-600	600-700	600-700
	700	800-900	800-900

Tipo di soole tripla costolatura tipo trattore

Numero di soole per parte 49

Altezza soole 26 mm



IMPIANTO IDRAULICO

Doppia pompa ad alta capacità con regolazione elettronica della portata.
 Pompe a pistoni a cilindrata variabile con azzeramento automatico in folle.
 Distributore principale con funzione di sicurezza e valvola antitrafilamento.

Sistema H.A.O.A. (Hydrotronic Active Operation Aid)

Dispositivo E.S.S.C. (Engine Speed Sensing Control)

Comando D.O.C. (Dipper Optimised Control)

Dispositivo C.P.B. (Continuous Power Boost)

Processore A.E.P. (Advanced Electronic Processor)

3 modalità operative

Modalità H – Lavori di scavo gravosi

Modalità S – Lavori di scavo e di carico normali

Modalità E – Riduzione del consumo di carburante

Modalità per gli attrezzi

Martello (impianto idraulico a una via)

Roditrice (impianto idraulico a due vie)

Regolazione della portata e della pressione degli attrezzi

direttamente dalla cabina, memorizzazione di 20 pre-impostazioni

Pompa idraulica

Portata max. al regime nominale del motore 2 x 220 l/min

Pompa a ingranaggi per l'alimentazione del circuito di pilotaggio ..max

20 l/min

Distributori direzionali

Tipo..... a 8 cassette

Pressioni dell'impianto

Braccio / Penetratore e benna 34,3 MPa

con Power Boost 37,8 MPa

Traslazione 34,3 MPa

Rotazione torretta 29 MPa

Circuito dei comandi pilotati 5 MPa



RIFORNIMENTI

Olio motore 17 l

Serbatoio carburante 320 l

Impianto idraulico (compreso serbatoio da 167 l) 255 l

Circuito di raffreddamento 24 l

Serbatoio AdBlue (urea) 89 l



ROTAZIONE TORRETTA

Motore di rotazione a pistoni assiali

Freno di rotazione freno idraulico

Velocità di rotazione 0 -12,8 giri/min



CABINA E COMANDI

Cabina di guida

Struttura in acciaio, completamente chiusa

evoluzione nel comfort e nella sicurezza, conforme agli standard

ROPS (ISO 12117-2) e FOPS (ISO 10262 livello II)

Videocamera posteriore di serie

Monitor multifunzione integrato con schermo dedicato per la

videocamera posteriore

Sedile di guida

Seduta regolabile e reclinabile

Comandi

Traslazione due leve o due pedali per l'avanzamento indipendente

di ciascun cingolo in marcia avanti e in retromarcia

Scavo e rotazione due leve per quattro operazioni

Livello fonometrico

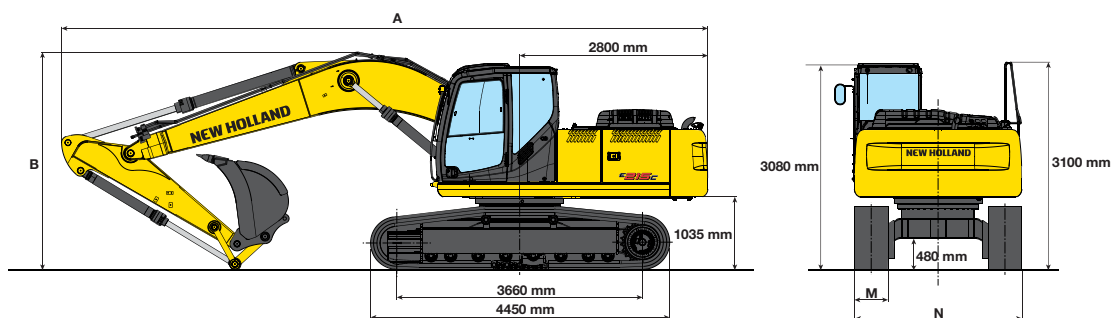
Livello fonometrico esterno garantito

(direttiva europea 2000/14/CE) LwA 102 dB(A)

Pressione acustica interna (ISO 6396) LpA 69 dB(A)

DIMENSIONI - MONOBLOCCO

Lunghezza braccio 5,65 m



VERSIONE EL / L / LC

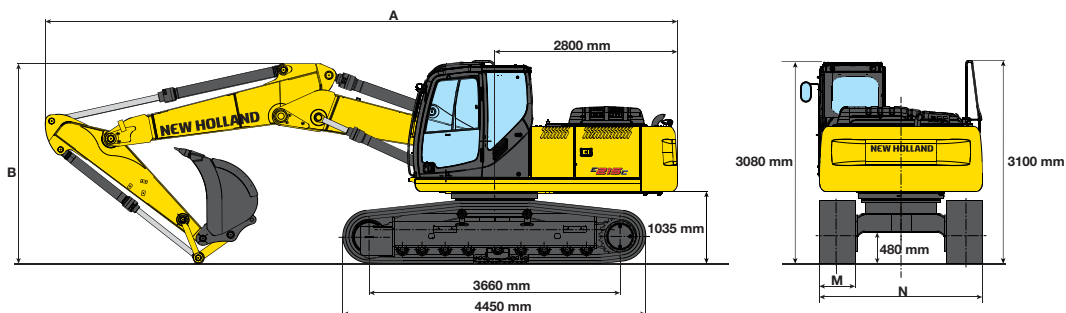
PENETRATORE		2080	2400	2940	3500
A - Lunghezza massima	mm	9620	9580	9500	9570
B - Altezza braccio in posizione trasporto	mm	3250	3150	2970	3160
Altezza massima	mm	3250	3150	3100	3160

PESO OPERATIVO - MONOBLOCCO

		VERSIONE EL			VERSIONE L				VERSIONE LC			
M - Larghezza soles	mm	500	600	700	600	700	800	900	600	700	800	900
N - Larghezza max.	mm	2490	2590	2690	2800	2900	3000	3100	2990	3090	3190	3290
Peso operativo*	kg	21040	21290	21560	21340	21620	21910	22170	21400	21670	21960	22230
Pressione specifica al suolo*	bar	0,56	0,48	0,41	0,48	0,41	0,37	0,33	0,48	0,42	0,37	0,33

* Penetratore da 2.400 mm

DIMENSIONI - TRIPLICE ARTICOLAZIONE



VERSIONE EL / L / LC

PENETRATORE		2080	2400	2940	3500
A - Lunghezza massima	mm	9690	9670	9650	9630
B - Altezza braccio in posizione trasporto	mm	3070	3020	2960	3250
Altezza massima	mm	3100	3100	3100	3250

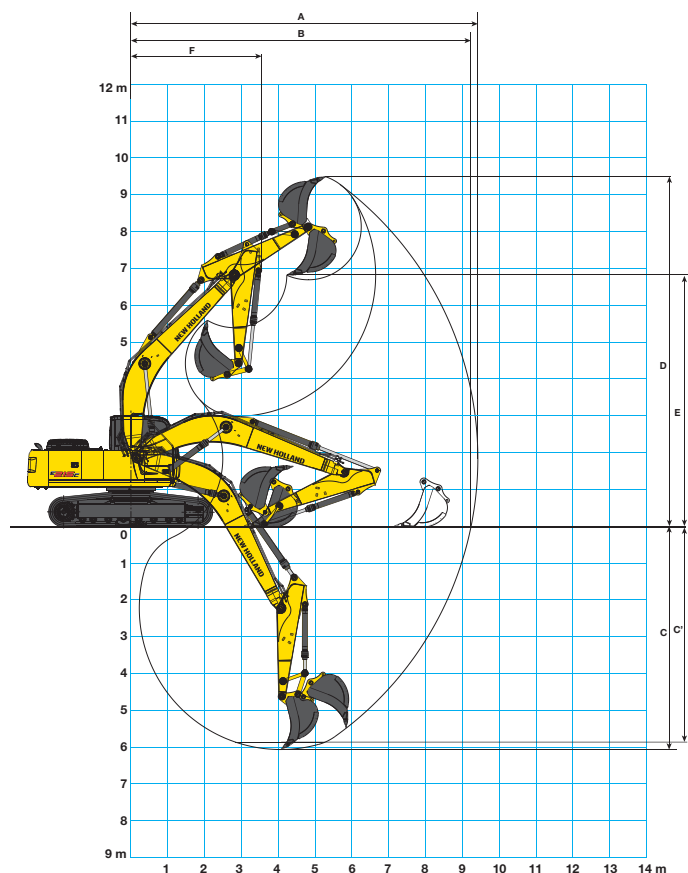
PESO OPERATIVO - TRIPLICE ARTICOLAZIONE

		VERSIONE EL			VERSIONE L				VERSIONE LC			
M - Larghezza soles	mm	500	600	700	600	700	800	900	600	700	800	900
N - Larghezza max.	mm	2490	2590	2690	2800	2900	3000	3100	2990	3090	3190	3290
Peso operativo*	kg	21720	21970	22240	22020	22290	22580	22850	22070	22350	22640	22900
Pressione specifica al suolo*	bar	0,58	0,49	0,43	0,49	0,43	0,38	0,34	0,49	0,43	0,38	0,34

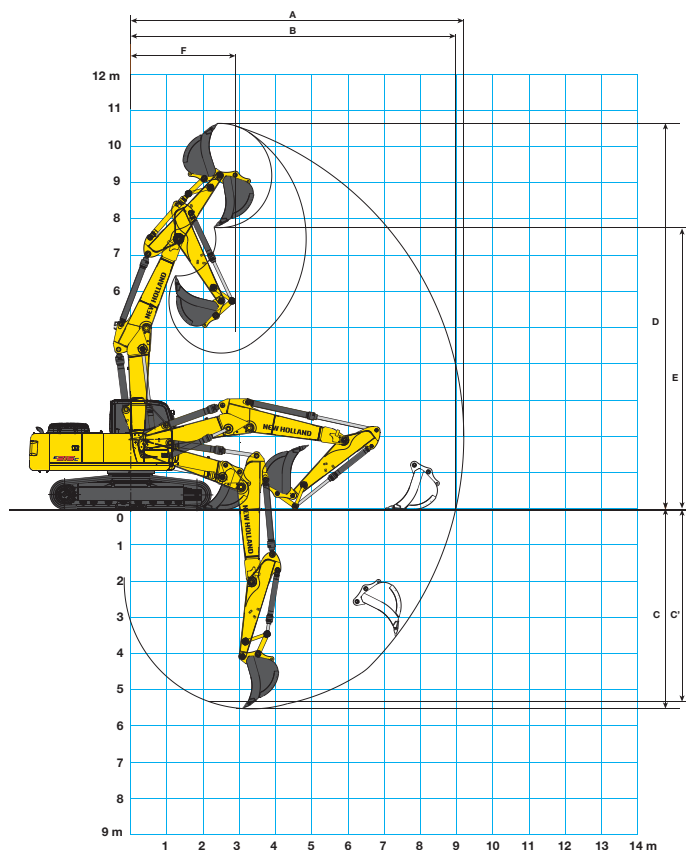
* Penetratore da 2.400 mm

PRESTAZIONI DI SCAVO

MONOBLOCCO



TRIPLICE ARTICOLAZIONE



PENETRATORE	MONOBLOCCO				TRIPLICE ARTICOLAZIONE				
	2080	2400	2940	3500	2080	2400	2940	3500	
A - Distanza max. di scavo	mm	9160	9430	9910	10350	9200	9580	10080	10530
B - Distanza max. di scavo al suolo	mm	8970	9240	9730	10170	8970	9390	9900	10370
C - Profondità max. di scavo	mm	5740	6070	6610	7170	5530	5830	6380	6920
C' - Profondità di scavo con fondo livellato a 2,4 m	mm	5530	5870	6430	7000	5330	5650	6210	6760
D - Altezza max. di scavo	mm	9420	9500	9710	9740	10650	10840	11240	11500
E - Distanza max. di scarico	mm	6610	6700	6930	7170	7760	7960	8360	8630
F - Raggio di rotazione min.	mm	3670	3550	3530	3470	2890	2800	2800	2800

FORZA DI STRAPPO

PENETRATORE	2080	2400	2940	3500	
Capacità benna	daN	15500	15500	15500	15500
Penetratore	daN	15200	13150	10900	9000

CON POWER BOOST INSERITO

PENETRATORE	2080	2400	2940	3500	
Capacità benna	daN	16900	16900	16900	16900
Penetratore	daN	16500	14250	11800	9800

MONOBLOCCO

TRIPLICE ARTICOLAZIONE

BENNE	E215C EL				E215C L				E215C LC				E215C EL				E215C L				E215C LC			
	Capacità SAE J296 (ISO 7451)		Peso		Penetratore mm		Penetratore mm		Penetratore mm		Penetratore mm		Penetratore mm		Penetratore mm		Penetratore mm		Penetratore mm		Penetratore mm			
	Larghezza mm	Capacità m³	Peso kg	2080	2400	2940	3500	2080	2400	2940	3500	2080	2400	2940	3500	2080	2400	2940	3500	2080	2400	2940	3500	
750	0,52	505																						
850	0,63	540																						
1000	0,79	635																						
1200	1,00	650																						
1300	1,10	700																						
1500	1,31	760																						

Lavori di scavo generici (peso specifico del materiale < 1,8 t/m³)
 Lavori di scavo moderatamente gravosi (peso specifico del materiale < 1,5 t/m³)
 Lavori di carico (peso specifico del materiale < 1,2 t/m³)

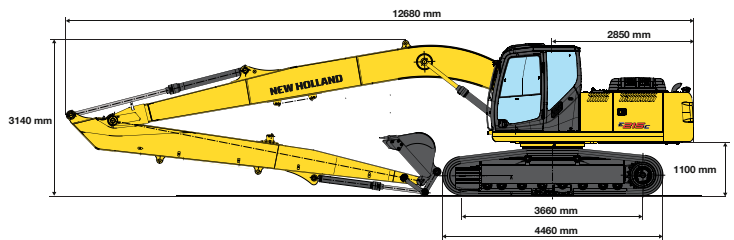
E215C LONG REACH HI5

DIMENSIONI E PESI OPERATIVI

Lunghezza braccio 8,75 m

Long Reach

Altezza di trasporto complessiva	mm	3140
Lunghezza di trasporto complessiva	mm	12680



Long Reach

M - Larghezza suole	mm	600	700	800	900
Peso operativo	kg	22854	23130	23400	23700
Pressione specifica al suolo	bar	0,51	0,44	0,39	0,35

PRESTAZIONI DI SCAVO

PENETRATORE

6350

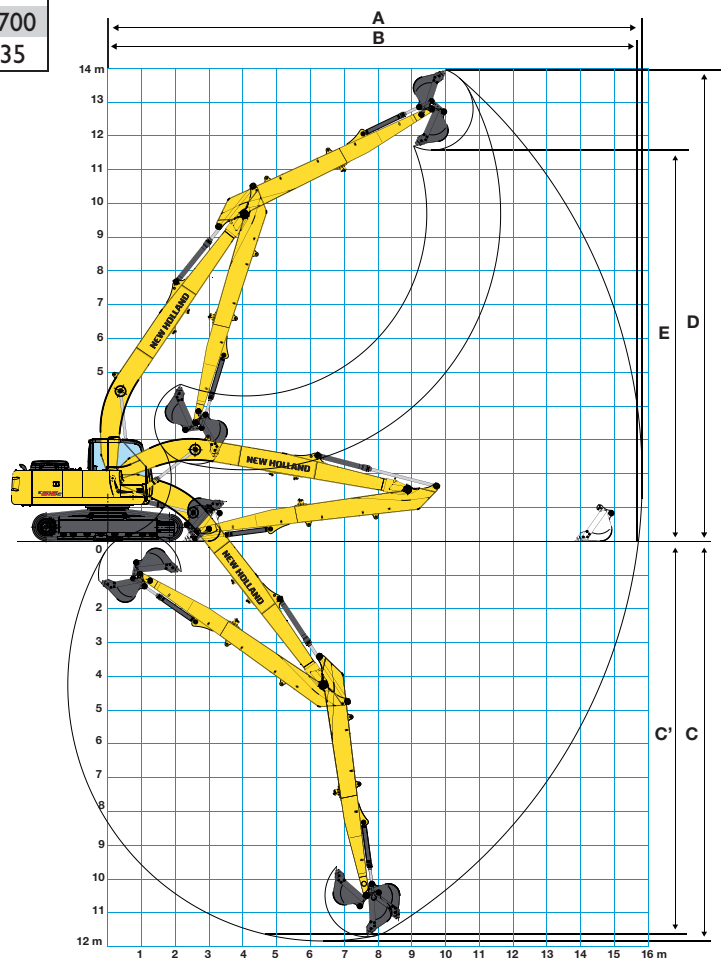
A - Distanza max. di scavo	mm	15820
B - Distanza max. di scavo al suolo	mm	15710
C - Profondità max. di scavo	mm	11870
C' - Profondità di scavo con fondo livellato a 2,4 m	mm	11660
D - Altezza max. di scavo	mm	13930
E - Distanza max. di scarico	mm	11550
Capacità benna (SAE) a colmo	m ³	0,45

FORZA DI STRAPPO

PENETRATORE

6350

Benna	daN	10100
Penetratore	daN	5600



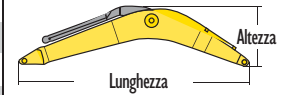
CAPACITÀ DI SOLLEVAMENTO

VERSIONE LC - PENETRATORE 6350 mm

ALTEZZA	SBRACCIO																		Distanza m			
	1,5 m		3,0 m		4,5 m		6,0 m		7,5 m		9,0 m		10,5 m		12,0 m		13,5 m			A SBRACCIO MAX.		
	FRONT.	LAT.	FRONT.	LAT.	FRONT.	LAT.	FRONT.	LAT.	FRONT.	LAT.	FRONT.	LAT.	FRONT.	LAT.	FRONT.	LAT.	FRONT.	LAT.	FRONT.	LAT.		
+12,0 m															1,2*	1,2*			1,0*	1,0*	10,77	
+10,5 m																	1,0*	1,0*	0,9*	0,9*	12,02	
+9,0 m																	1,6*	1,6*	0,9*	0,9*	12,98	
+7,5 m																	2,0*	2,0*	1,1*	1,1*	13,7	
+6,0 m															2,4*	2,4*	2,3*	2,1	1,6*	1,6*	14,23	
+4,5 m													2,8*	2,8*	2,6*	2,5	2,4*	2,0	1,9*	1,6	14,59	
+3,0 m								4,4*	4,4*	3,6*	3,6*	3,1*	3,1	2,8*	2,4	2,5*	1,9	2,2*	1,5	0,9*	0,9*	14,78
+1,5 m			3,2*	3,2*	7,3*	7,3*	5,2*	5,0	4,1*	3,7	3,4*	2,8	3,0*	2,2	2,7*	1,8	2,3	1,4	1,0*	1,0*	14,82	
0 m			2,8*	2,8*	6,5*	6,5	5,9*	4,5	4,5*	3,3	3,7*	2,6	3,2*	2,1	2,7	1,7	2,3	1,4	1,0*	1,0*	14,71	
-1,5 m	2,4*	2,4*	3,4*	3,4*	5,9*	5,9*	6,3*	4,1	4,8*	3,1	3,9*	2,4	3,2	1,9	2,6	1,6	2,2	1,3	1,1*	1,1*	14,44	
-3,0 m	3,2*	3,2*	4,1*	4,1*	6,3*	5,8	6,4*	3,9	5,0	2,9	3,9	2,3	3,1	1,8	2,6	1,5	2,2*	1,3	1,3*	1,2	14,0	
-4,5 m	4,1*	4,1*	5,0*	5,0*	7,1*	5,8	6,4*	3,8	4,9	2,8	3,8	2,2	3,1	1,8	2,6	1,5			1,5*	1,3	13,58	
-6,0 m	5,0*	5,0*	6,1*	6,1*	8,0*	5,9	6,1*	3,9	4,8*	2,8	3,8	2,2	3,1	1,8	2,6	1,5			1,7*	1,4	12,34	
-7,5 m	6,0*	6,0*	7,3*	7,3*	7,2*	6,1	5,6*	3,9	4,5*	2,9	3,6*	2,2	3,0*	1,8					2,2*	1,7	11,45	
-9,0 m			8,1*	8,1*	6,0*	6,0*	4,8*	4,1	3,8*	3,0	3,0*	2,4							2,5*	2,1	10,0	
-10,5 m					4,3*	4,3*	3,4*	3,4*	2,7*	2,7*									2,4*	2,4*	8,06	

PESI E DIMENSIONI DEI COMPONENTI

BRACCIO E215C		MONOBLOCCO	TRIPLICE ARTICOLAZIONE	
			BRACCIO 1	BRACCIO 2
Lunghezza	mm	5860	3390	3660
Altezza	mm	1450	700	930
Larghezza	mm	670	670	550
Peso	kg	1566	1087	1040



PENETRATORE E215C		2100	2400	2940	3500
Lunghezza	mm	3080	3410	3940	4540
Altezza	mm	880	870	870	870
Larghezza	mm	350	350	350	350
Peso	kg	718	727	823	999



E215C LONG REACH		MONOBLOCCO	PENETRATORE
Lunghezza	mm	8960	7370
Altezza	mm	1490	820
Larghezza	mm	670	350
Peso	kg	2196	1189

Include penetratore e articolazione per i cilindri della benna, tubazioni e perno.

		E215C	E215C LR
Contrappeso	kg	4900	5900

ALLESTIMENTO DI SERIE

- Motore emisionato Tier 4 interim a 6 cilindri da 6.700 cm³
- Tecnologia SCR per i motori
- Sistema H.A.O.A. (Hydrotronic Active Operation Aid)
- Dispositivo C.P.B. (Continuous Power Boost)
- Dispositivo "Auto-Idling"
- I guidacingoli per ogni lato
- Doppia velocità di traslazione con dispositivo "Automatic DownShift"
- Elettropompa automatica del carburante
- Cassetta attrezzi
- Lubrificazione centralizzata del braccio
- Ralla in bagno di grasso
- Dispositivo di avviamento del motore a -25 °C
- Specchio retrovisore
- Videocamera posteriore
- Due proiettori sul braccio
- Cabina con struttura conforme alle norme ISO 12177-2 (ROPS) e ISO 10262 (FOPS)
- Tettuccio trasparente e parabrezza apribile
- Sedile a sospensione meccanica
- Braccioli regolabili
- Processore A.E.P. (Advanced Electronic Processor) di nuova generazione
- Monitor di comando multifunzione con videocamera posteriore integrata, selezione modalità di lavoro e attrezzi, indicatori per temperatura liquido di raffreddamento, serbatoio carburante, serbatoio AdBlue® e consumo di carburante. Funzioni di menu per grafici di consumo carburante, tempistiche di manutenzione e stato dei sistemi.
- Selettore della modalità "Auto-Idling".
- Climatizzazione
- Autoradio USB e Bluetooth con altoparlanti
- Interruttore per scarico pressione
- Avvisatore acustico

ACCESSORI A RICHIESTA

- Antifurto
- Girofaro
- Proiettori supplementari sulla cabina e parapigioggia
- Griglia anteriore della cabina
- Protezione del telaio inferiore
- Protezione del penetratore
- Guidacingoli supplementare anteriore e posteriore
- Predisposizione per attacco rapido idraulico
- Kit movimentazione carichi
- Colore personalizzabile
- Sedile riscaldato a sospensione pneumatica
- Circuito per martello e cesoie con comando a pedale
- Circuito per martello e cesoie con comando idraulico proporzionale (HPC)
- Circuito per martello, cesoie e attrezzo supplementare con comando idraulico proporzionale
- Braccio monoblocco, a triplice articolazione (2 pezzi)
- Penetratore:
 - 2080
 - 2400
 - 2940
 - 3500
- Braccio anteriore extra lungo e penetratore da 15 m (solo LC)
- Suole: Versione EL 500 - 600 - 700 mm
- Versione L 600 - 700 - 800 - 900 mm
- Versione LC 600 - 700 - 800 - 900 mm

Nota: gli allestimenti di serie e gli accessori a richiesta possono variare a seconda del paese. Per maggiori dettagli consulta il tuo concessionario NEW HOLLAND.

RICAMBI E ASSISTENZA

La rete dei concessionari New Holland è la migliore garanzia per la costante produttività delle macchine consegnate ai clienti. I tecnici dell'assistenza New Holland sono perfettamente in grado di risolvere ogni esigenza di manutenzione e riparazione, garantendo che ogni dettaglio del servizio sia conforme agli elevati e severi standard della qualità New Holland. Una rete globale che garantisce una rapida ed affidabile fornitura dei ricambi; minori tempi d'attesa, maggiore produttività, a tutto vantaggio dei nostri clienti.



PRESSO IL VOSTRO CONCESSIONARIO DI FIDUCIA

Le informazioni contenute in questa brochure sono esclusivamente di carattere generale. La società NEW HOLLAND CONSTRUCTION MACHINERY S.p.A., periodicamente e in qualsiasi momento, per ragioni tecniche o di altra natura, si riserva il diritto di modificare i dettagli o le caratteristiche del prodotto descritto nella brochure. Le immagini non si riferiscono necessariamente a prodotti in condizioni standard. Le dimensioni, le capacità e i pesi riportati nella brochure, come anche gli eventuali dati di conversione utilizzati, sono approssimati e sono soggetti a variazioni nell'ambito delle normali tecniche di produzione.

Published by NEW HOLLAND CONSTRUCTION MACHINERY S.p.A
Printed in Italy - MediaCross Firenze - Cod 30653IT - Printed 07/14

Printed on recycled paper
CoC-FSC 000010 CQ Mixed sources



www.newholland.com

