



# NEW HOLLAND

## **E175<sub>B</sub>**

NEW HOLLAND KOBELCO



POTENZA NETTA	93 kW - 126 CV
PESO OPERATIVO (MAX.)	18950 kg
CAPACITÀ BENNE	0,25 - 0,90 m <sup>3</sup>

 **NEW HOLLAND**

**CONSTRUCTION**

**BUILT AROUND YOU**

# E175B

## CARATTERISTICHE TECNICHE



### MOTORE TIER 3A

Potenza netta al volano (ISO 14396/ECE R120).....93 kW/126 CV  
Regime di taratura.....2200 giri/min  
Marca e modello .....CNH 445TA/MLF  
Tipo .....Diesel, 4 tempi, iniezione diretta, sovralimentato ed intercooler  
Cilindrata totale.....4,5 l  
Numero cilindri .....4  
Alesaggio x corsa .....104 x 132 mm  
Coppia massima a 1250 giri/min.....525 Nm

**Filtri olio motore in posizione remota** per una agevole sostituzione.

**Controllo elettronico del regime motore** tramite selettore a manopola.

**Selettore di ritorno automatico** al regime minimo con comandi in neutro "Auto-Idling"

**Avviamento a -25°** di temperatura esterna in allestimento standard.

Il motore è conforme alle normative 97/68/CE TIER 3A



### IMPIANTO ELETTRICO

Tensione di funzionamento .....24 V  
Alternatore .....70 A  
Motorino d'avviamento .....4 kW  
Batterie in serie, senza manutenzione.....2  
Capacità.....100 Ah



### IMPIANTO IDRAULICO

**Distributore principale riprogettato** con un secondo cassetto per il penetratore e nuove funzioni di sicurezza.

**Sistema H.A.O.A. (Hydrotronic Active Operation Aid)** per la migliore resa idraulica in base alle esigenze dell'operatore e dell'applicazione.

**Dispositivo E.S.S.C. (Engine Speed Sensing Control)** per sfruttare appieno la potenza idraulica installata.

**Comando D.O.C. (Dipper Optimised Control)** che sfrutta un secondo cassetto dedicato del distributore e il sistema conflux.

**Dispositivo C.P.B. (Continuous Power Boost)** per consentire all'operatore di utilizzare la massima potenza disponibile per tutto il tempo necessario.

**Processore A.E.P. (Advanced Electronic Processor)** che interagisce con l'operatore per selezionare e monitorare i principali parametri di lavoro, i programmi di manutenzione, il sistema di autodiagnosi e i dati operativi memorizzati, grazie al nuovo monitor dotato di display più grande e indicatori analogici.

#### Due modalità di lavoro:

- **S** = per le normali operazioni di scavo
- **H** = quando è necessaria la massima potenza

#### Due modalità per attrezzi speciali:

- **A** = per gli attrezzi che richiedono un impianto a due vie
- **B** = per gli attrezzi che utilizzano un impianto a una via (ad esempio i martelli demolitori)

**Dispositivo di raddoppio della portata nell'allestimento di serie e valvola deviatrice azionata automaticamente** selezionando A.

**Pulsante di scarico della pressione nelle tubazioni** per semplificare il cambio delle attrezzature senza fuoriuscita di olio.

**Filtro idraulico ultrafine (8 micron)** per assicurare una filtrazione ottimale e per contribuire ad estendere gli intervalli di sostituzione dell'olio

Pompe principali:  
due a portata variabile con regolazione elettronica delle portate. Con comandi in neutro le pompe si portano automaticamente in posizione di portata zero.

Portata massima .....2 x 143 l/min

Pompa ad ingranaggi di alimentazione circuito di pilotaggio

Portata massima.....22 l/min

Pressione massima di esercizio:

- Attrezzatura/traslazione.....34,3 MPa
  - Rotazione.....28,0 MPa
  - Power Boost.....37,8 MPa
- Cilindri Idraulici .....a doppio effetto
- Sollevamento (2) - Diametro x Corsa.....110 x 1150 mm
  - Penetrazione (1) - Diametro x Corsa .....125 x 1290 mm
  - Benna (1) - Diametro x Corsa .....105 x 1025 mm
  - Posizionatore (solo triplice articolazione)  
Diametro x Corsa.....135 x 1010 mm

### Comando indipendente martello/cilindro posizionatore



### TRASMISSIONE

Tipo .....idrostatica a due velocità  
Motori.....a pistoni assiali, a doppia cilindrata del tipo a scomparsa nei carrelli cingoli

Freni .....a dischi a bagno d'olio con inserimento automatico e sblocco idraulico

Riduttori finali .....epicicloidali in bagno d'olio  
Max. pendenza superabile .....70% (35°) in continuo  
Velocità di traslazione:

Lenta.....da 0 a 3,0 km/h

Veloce.....da 0 a 5,0 km/h

Forza di trazione.....172 kN

**Dispositivo "Automatic Down Shift":** con selettore in posizione "veloce" in caso di necessità di maggiore forza di trazione porta in posizione di massima cilindrata i motori di traslazione.



### ROTAZIONE TORRETTA

Motore di rotazione .....a pistoni assiali  
Freno di rotazione .....a dischi a bagno d'olio con inserimento automatico e sblocco idraulico

Riduzione finale.....epicicloidale in bagno d'olio

Ralla .....in bagno di grasso

Velocità di rotazione .....11,5 giri/min



### CABINA E COMANDI

Tettuccio superiore trasparente.

Climatizzazione automatica di serie.

Comandi .....pilotati

Due leve a percorso incrociato azionano tutti i movimenti dell'attrezzatura e la rotazione della torretta.

Due pedali azionano tutti i movimenti dei cingoli compresa la controrotazione.

Una leva di sicurezza neutralizza completamente il circuito di pilotaggio.



### CARRELLI E CINGOLATURA

Sottocarro con disegno ad "X"

Catenaria rinforzata con boccole a tenuta.

	E175BL	E175BLC
Rulli di appoggio (per parte)	7	7
Rulli di sostegno (per parte)	2	2
Passo (mm)	3280	3280
Carreggiata (mm)	1990	2190
Suole disponibili (mm)	500-600-700	500-600-700
	800	800-900



### RIFORMIMENTO

litri  
Olio di lubrificazione.....14,50  
Anticongelante.....18,00  
Gasolio.....260,0  
Impianto idraulico .....154,0

# ALLESTIMENTO DI SERIE

- Autoradio
- Avvisatore acustico
- Batterie senza manutenzione
- Braccio monoblocco o a triplice articolazione
- Cabina sospesa idraulicamente, con tettuccio apribile e trasparente
- Cassetta attrezzi
- Catenarie del tipo HD
- Climatizzazione automatica
- Comando traslazione a pedali o leve
- Controllo elettronico regime motore
- Cruscotto elettronico multifunzionale
- Dispositivo Auto-Idling
- Dispositivo Power Boost continuo
- Distributore a cassette con dispositivo antitrafilamenti
- Doppia velocità di traslazione con dispositivo "Automatic Down Shift"
- Due proiettori sul braccio e uno sulla torretta
- Elettropompa automatica per travaso combustibile
- Kit elettropompa travaso combustibile
- Lubrificazione bracci centralizzata
- Monitor multifunzione
- Motore termico emisionato TIER 3A
- Motori di rotazione e traslazione con freni automatici a dischi
- Raddoppio portata
- Ralla in bagno di grasso
- Sedile a sospensione meccanica o pneumatica
- Sistema H.A.O.A. (Hydrotronic Active Operation Aid)
- Specchietto retrovisore sul contrappeso
- Tergicristallo a due velocità con intermittenza
- Tubazioni e connessioni idrauliche con guarnizioni a tenuta frontale

# A RICHIESTA

- Antifurto
- Benne multiuso, roccia e per impieghi gravosi con dispositivo di registrazione bracci/benne
- Braccio penetratore da 2200 mm
- Braccio penetratore da 2600 mm
- Braccio penetratore da 3100 mm
- Colore personalizzato
- Griglia anteriore cabina
- Guidacingoli
- Impianto martello e pinza
- Impianto rotazione benna
- Movimentazione carichi sospesi
- Olio idraulico biologico
- Predisposizione attacco rapido idraulico
- Proiettori supplementari su cabina e tettuccio parapigioggia
- Protezione penetratore
- Protezione telaio inferiore
- Suole:  
versione L: 500 - 600 - 700 - 800 mm  
versione LC: 600 - 700 - 800 - 900 mm

Nota: le dotazioni standard e opzionali possono variare da paese a paese. Per maggiori informazioni consulta il tuo concessionario NEW HOLLAND KOBELCO

## MONOBLOCCO

## TRIPLICE ARTICOLAZIONE

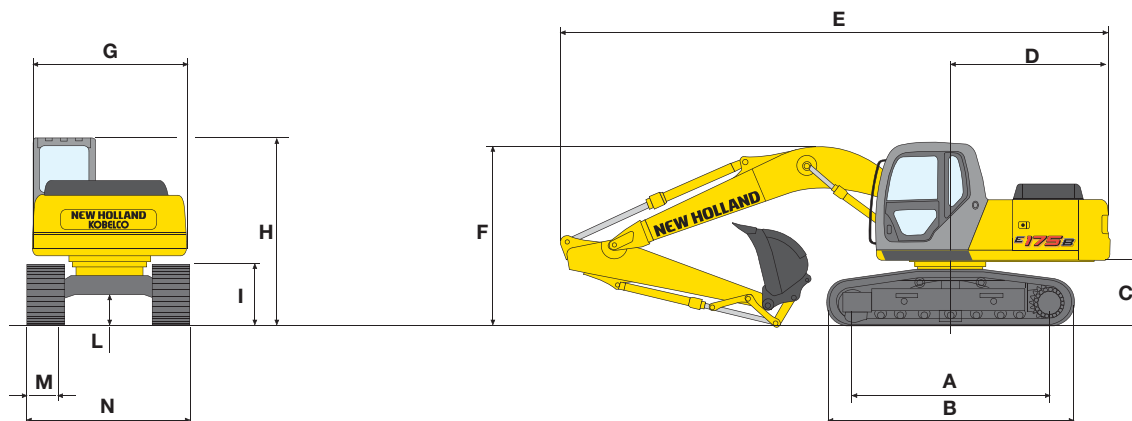
BENNE			E175B L			E175B LC			E175B L			E175B LC		
Largh. (mm)	Capacità (m <sup>3</sup> ) SAE J296 (ISO 7451)	Massa (Kg)	Penetratore mm			Penetratore mm			Penetratore mm			Penetratore mm		
			2200	2600	3100	2200	2600	3100	2200	2600	3100	2200	2600	3100
500	0,24	375												
780	0,43	475												
880	0,51	510												
1030	0,63	560												
1230	0,80	610												
1330	0,90	665												

- Lavori di scavo generici (peso specifico materiale < 1,8 t/m<sup>3</sup>)
- Lavori di scavo leggermente gravosi (peso specifico materiale < 1,5 t/m<sup>3</sup>)
- Lavori di carico (peso specifico materiale < 1,2 t/m<sup>3</sup>)

# E175B

## MONOBLOCCO

### DIMENSIONI (mm) - PESI OPERATIVI



VERSIONI	A	B	C	D	E(*)	F(*)	G	H	I	L
					(1) 8725	(1) 2975				
<b>E175BL</b>	3280	4085	1020	2520	(2) 8670	(2) 2845	2490	3010	950	490
					(3) 8680	(3) 2930				
					(1) 8725	(1) 2975				
<b>E175BLC</b>	3280	4085	1020	2520	(2) 8670	(2) 2845	2490	3010	950	490
					(3) 8680	(3) 2930				

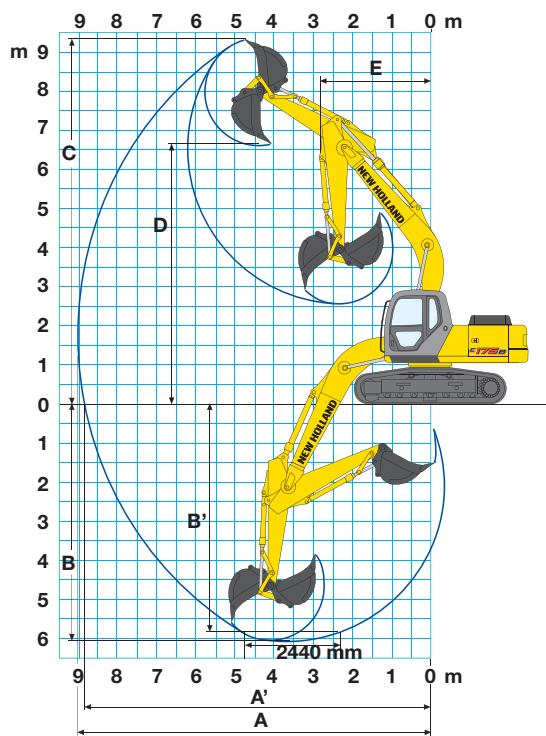
(\*) Con braccio penetratore da: (1) 2200 mm, (2) 2600 mm, (3) 3100 mm

		E175BL				E175BLC				
<b>M - Larghezza suole</b>	mm	500	600	700	800	500	600	700	800	900
<b>N - Larghezza massima</b>	mm	2490	2590	2690	2790	2690	2790	2890	2990	3090
<b>Peso operativo (*)</b>	kg	17250	17500	17750	18000	17550	17800	18050	18300	18550
<b>Press. specifica sul terreno</b>	bar	0,46	0,39	0,34	0,30	0,47	0,39	0,34	0,30	0,27

(\*) Con braccio penetratore da: 3100 mm e benna da 0,50 m<sup>3</sup>

## PRESTAZIONI DI SCAVO

MONOBLOCCO = 5200 mm



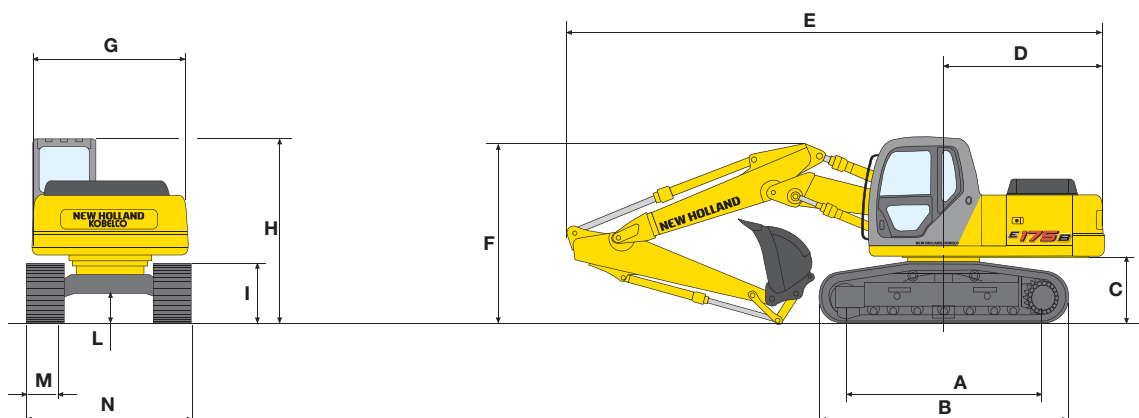
BRACCIO PENETRATORE		2200	2600	3100
<b>A</b>	mm	8675	9025	9520
<b>A'</b>	mm	8488	8845	9350
<b>B</b>	mm	5650	6050	6550
<b>B'</b>	mm	5400	5820	6365
<b>C</b>	mm	9155	9325	9685
<b>D</b>	mm	6490	6670	5060
<b>E</b>	mm	2990	2835	2895

FORZA DI STRAPPO:				
<b>Benna</b>	daN	12050	12050	12050
<b>Penetratore</b>	daN	10900	9200	7750

CON DISPOSITIVO POWER BOOST INSERITO:				
<b>Benna</b>	daN	13100	13100	13100
<b>Penetratore</b>	daN	11900	10050	8450

# TRIPLICE ARTICOLAZIONE

## DIMENSIONI (mm) - PESI OPERATIVI



VERSIONI	A	B	C	D	E(*)	F(*)	G	H	I	L
					(1) 8575	(1) 3010				
<b>E175BL</b>	3280	4085	1020	2520	(2) 8520	(2) 2880	2490	3010	950	490
					(3) 8525	(3) 2995				
					(1) 8575	(1) 3010				
<b>E175BLC</b>	3280	4085	1020	2520	(2) 8520	(2) 2880	2490	3010	950	490
					(3) 8525	(3) 2995				

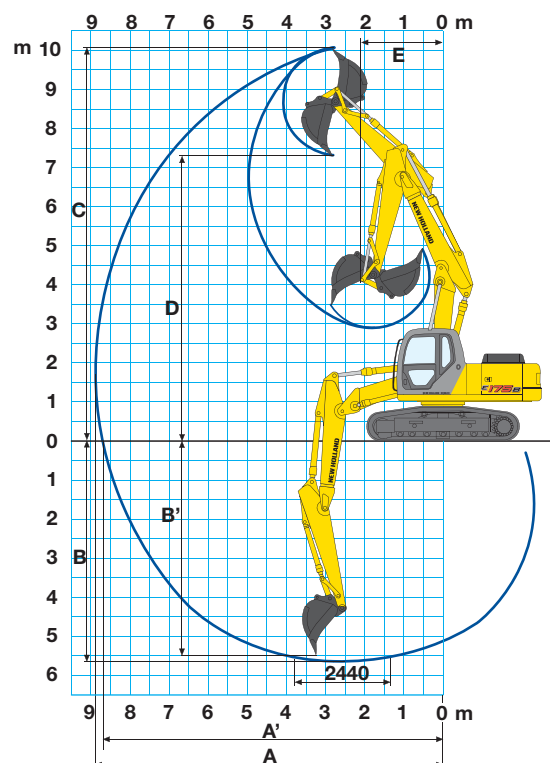
(\*) Con braccio penetratore da: (1) 2200 mm, (2) 2600 mm, (3) 3100 mm

		E175BL				E175BLC				
<b>M - Larghezza suole</b>	mm	500	600	700	800	500	600	700	800	900
<b>N - Larghezza massima</b>	mm	2490	2590	2690	2790	2690	2790	2890	2990	3090
<b>Peso operativo (*)</b>	kg	17650	17900	18150	18400	17950	18200	18450	18700	18950
<b>Press. specifica sul terreno</b>	bar	0,53	0,45	0,39	0,34	0,54	0,45	0,39	0,35	0,31

(\*) Con braccio penetratore da: 3100 mm e benna da 0,50 m<sup>3</sup>

## PRESTAZIONI DI SCAVO

TRIPLICE ARTICOLAZIONE - Estensione max = 5045 mm - Estensione min = 3685 mm



BRACCIO PENETRATORE		2200	2600	3100
<b>A</b>	mm	8535	8890	9385
<b>A'</b>	mm	8345	8705	9210
<b>B</b>	mm	5270	5655	6160
<b>B'</b>	mm	5145	5540	6055
<b>C</b>	mm	9805	10070	10500
<b>D</b>	mm	7055	7320	7750
<b>E</b>	mm	2350	2110	2175

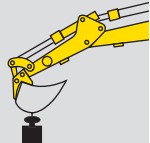
FORZA DI STRAPPO:				
<b>Benna</b>	daN	12050	12050	12050
<b>Penetratore</b>	daN	10900	9200	7750

CON DISPOSITIVO POWER BOOST INSERITO:				
<b>Benna</b>	daN	13100	13100	13100
<b>Penetratore</b>	daN	11900	10050	8450

# E175B CAPACITÀ DI SOLLEVAMENTO

BRACCIO PENETRATORE 2200 mm

I DATI SONO ESPRESI IN TONNELLATE

	SBRACCIO									
	3,0 m		4,5 m		6,0 m		7,5 m		A SBRACCIO MAX.	
	FRONTALE	LATERALE	FRONTALE	LATERALE	FRONTALE	LATERALE	FRONTALE	LATERALE	FRONTALE	LATERALE

## E175B L TRIPLICE ARTICOLAZIONE

ALTEZZA											
+6,0 m			4,3 *	4,1 *					4,5 *	4,3 *	6,0
+4,5 m	6,4 *	6,1 *	4,6 *	4,4 *	4,4 *	3,5			4,3	2,7	6,8
+3,0 m	9,3 *	8,9 *	6,3 *	4,9	4,7 *	3,2			3,8	2,4	7,2
+1,5 m	11,3 *	7,7	7,4 *	4,5	4,7 *	3,0			3,6	2,3	7,3
0	10,5 *	7,4	7,5	4,3	4,8	2,9			3,7	2,3	7,1
-1,5 m	8,5 *	7,9	7,2 *	4,3	4,5	2,8			4,1	2,6	6,6
-3,0 m	7,4 *	7,0 *	6,2	3,9					5,0 *	3,0	5,5
-4,5 m											

## E175B L MONOBLOCCO

ALTEZZA											
+6,0 m					3,9 *	3,3			3,4 *	3,2 *	6,2
+4,5 m			4,7 *	4,7 *	4,3 *	3,3			3,4 *	2,5	7,0
+3,0 m	9,6 *	9,1 *	5,9 *	4,9	4,8 *	3,2			3,6	2,2	7,4
+1,5 m			6,8 *	4,5	4,8	2,9			3,5	2,1	7,5
0	9,0	8,0	7,1	4,3	4,7	2,8			3,6	2,1	7,3
-1,5 m	10,6	8,1	7,0	4,2	4,6	2,8			4,0	2,4	6,7
-3,0 m	8,7 *	8,2	6,0 *	4,3					4,6 *	3,1	5,7
-4,5 m	5,4 *	5,1 *							4,2 *	4,0 *	4,0

## E175B LC TRIPLICE ARTICOLAZIONE

ALTEZZA											
+6,0 m			4,1 *	4,1 *					4,3 *	4,3 *	6,0
+4,5 m	6,1 *	6,1 *	4,4 *	4,4 *	4,2 *	3,7			4,1	3,1	6,8
+3,0 m	8,9 *	8,9 *	6,0 *	5,3	4,5 *	3,6			3,8	2,7	7,2
+1,5 m	10,8 *	8,9	7,0 *	5,2	4,5 *	3,4			3,6	2,6	7,3
0	10,0 *	8,6	7,1	4,9	4,6	3,3			3,5 *	2,6	7,1
-1,5 m	8,1 *	8,1 *	6,9 *	5,0	4,3	3,3			4,2	3,0	6,6
-3,0 m	7,0 *	7,0 *	5,9	4,1					4,8 *	3,0	5,5
-4,5 m											

## E175B LC MONOBLOCCO

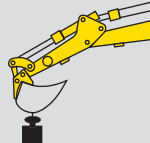
ALTEZZA											
+6,0 m					3,7 *	3,7 *			3,2 *	3,2 *	6,2
+4,5 m			4,7 *	4,7 *	4,1 *	3,7			3,2 *	2,9	7,0
+3,0 m	9,1 *	9,1 *	5,9 *	5,5	4,6 *	3,5			3,5 *	2,5	7,4
+1,5 m			6,8 *	5,2	5,1 *	3,3			3,6	2,4	7,5
0	8,6 *	8,6 *	7,2 *	4,9	5,0	3,2			3,8	2,4	7,3
-1,5 m	10,1 *	9,4	7,0 *	4,9	5,0	3,2			4,2	2,7	6,7
-3,0 m	8,3 *	8,3 *	6,0 *	4,9					4,4 *	3,5	5,7
-4,5 m	5,1	5,1							4,0 *	4,0 *	4,0

I valori sono dichiarati in accordo alle norme ISO 10567 con escavatore equipaggiato con benna. Il carico indicato non supera l'87% della capacità di sollevamento dell'impianto idraulico o il 75% del carico statico di ribaltamento. I dati con asterisco (\*) sono limitati dalla potenza idraulica.

# CAPACITÀ DI SOLLEVAMENTO

BRACCIO PENETRATORE 2600 mm

I DATI SONO ESPRESI IN TONNELLATE

	SBRACCIO									
	3,0 m		4,5 m		6,0 m		7,5 m		A SBRACCIO MAX.	
	FRONTALE	LATERALE	FRONTALE	LATERALE	FRONTALE	LATERALE	FRONTALE	LATERALE	FRONTALE	LATERALE

## E175B L TRIPLICE ARTICOLAZIONE

ALTEZZA											
+6,0 m			4,0*	3,8*	3,0*	2,9*			2,3*	2,2*	6,4
+4,5 m			4,4*	4,2*	3,4*	3,2*			2,2*	2,1*	7,2
+3,0 m	8,2*	7,8*	5,1*	4,9*	3,7*	3,1			2,4*	2,3*	7,6
+1,5 m	11,2*	8,0	6,6*	4,6	4,1*	3,0	2,8*	2,0	2,6*	2,0	7,7
0	11,0*	7,6	7,6*	4,4	4,7*	2,9			3,2*	2,1	7,5
-1,5 m	9,5*	8,0	6,8*	4,4	4,8*	2,8			3,8*	2,3	6,9
-3,0 m	6,5*	6,2*	4,8*	4,5					3,3*	3,0	6,0
-4,5 m											

## E175B L MONOBLOCCO

ALTEZZA											
+6,0 m					3,7*	3,4			2,3*	2,2*	6,6
+4,5 m			4,5*	4,3*	4,0*	3,3			2,2*	2,1*	7,3
+3,0 m	8,6*	8,2*	5,7*	4,9	4,5*	3,1	3,4*	2,2	2,4*	2,0	7,7
+1,5 m	10,1*	8,3	6,8*	4,5	4,8	2,9	3,4*	2,1	2,6*	1,9	7,8
0	11,1*	8,0	7,4	4,3	4,7	2,8	3,4*	2,0	3,2*	2,0	7,6
-1,5 m	11,2*	7,9	7,2	4,2	4,6	2,7			3,6	2,1	7,1
-3,0 m	9,5*	8,1	6,6	4,2	4,6*	2,8			4,4*	2,7	6,2
-4,5 m	6,5*	6,2*	4,4*	4,2*					4,3*	4,1*	4,6

## E175B LC TRIPLICE ARTICOLAZIONE

ALTEZZA											
+6,0 m			3,8*	3,8*	2,9*	2,9*			2,2*	2,2*	6,4
+4,5 m			4,2*	4,2*	3,2*	3,2*			2,1*	2,1*	7,2
+3,0 m	7,8*	7,8*	4,9*	4,9*	3,5*	3,5*			2,3*	2,3*	7,6
+1,5 m	10,7*	9,2	6,3*	5,3	3,9*	3,4	2,7*	2,3	2,5*	2,4	7,7
0	10,5*	8,9	7,2*	5,1	4,5*	3,3			3,0*	2,4	7,5
-1,5 m	9,0*	9,0*	6,5*	5,0	4,6*	3,3			3,6*	2,7	6,9
-3,0 m	6,2*	6,2*	4,6*	4,6*					3,1*	3,1*	6,0
-4,5 m											

## E175B LC MONOBLOCCO

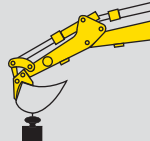
ALTEZZA											
+6,0 m					3,5*	3,5*			2,2*	2,2*	6,6
+4,5 m			4,3*	4,3*	3,8*	3,7			2,1*	2,1*	7,4
+3,0 m	8,2*	8,2*	5,4*	5,4*	4,3*	5,3	3,2*	2,4	2,3*	2,3*	7,7
+1,5 m	9,6*	9,6*	6,5*	5,2	4,8*	3,3	3,2*	2,3	2,5*	2,5*	7,8
0	10,6*	10,6*	7,2*	4,9	5,0*	3,2	3,2*	2,3	3,0*	2,2	7,6
-1,5 m	10,7*	9,3	7,1*	4,8	4,9	3,2			3,8	2,4	7,1
-3,0 m	9,0*	9,0*	6,3*	4,9	4,4*	3,2			4,2*	3,0	6,2
-4,5 m	6,2*	6,2*	4,2*	4,2*					4,1*	4,1*	4,6

I valori sono dichiarati in accordo alle norme ISO 10567 con escavatore equipaggiato con benna. Il carico indicato non supera l'87% della capacità di sollevamento dell' impianto idraulico o il 75% del carico statico di ribaltamento. I dati con asterisco (\*) sono limitati dalla potenza idraulica.

# E175B CAPACITÀ DI SOLLEVAMENTO

BRACCIO PENETRATORE 3100 mm

I DATI SONO ESPRESI IN TONNELLATE

	SBRACCIO									
	3,0 m		4,5 m		6,0 m		7,5 m		A SBRACCIO MAX.	
	FRONTALE	LATERALE	FRONTALE	LATERALE	FRONTALE	LATERALE	FRONTALE	LATERALE	FRONTALE	LATERALE

## E175B L TRIPLICE ARTICOLAZIONE

ALTEZZA											
+6,0 m			3,7*	3,5*	2,9*	2,8*			1,7*	1,6*	6,8
+4,5 m			4,0*	3,8*	3,0*	2,9*	1,9	1,8	1,6*	1,5*	7,5
+3,0 m	6,8*	6,5*	4,7*	4,5*	3,5*	3,2	2,6	2,1	1,7*	1,6*	8,0
+1,5 m	10,7*	8,1	6,0*	4,6	3,9*	3,0	2,8	2,0	1,8*	1,7*	8,1
0	11,2*	7,5	7,6	4,3	4,5*	2,9	2,9	2,0	2,1*	1,8	8,0
-1,5 m	10,3*	7,9	7,1*	4,3	4,8	2,8			2,7*	2,2	7,5
-3,0 m	7,8*	7,4*	5,6*	4,5	3,7*	2,8			4,2*	3,0	6,7
-4,5 m											

## E175B L MONOBLOCCO

ALTEZZA											
+6,0 m					3,4*	3,2*			1,6*	1,5*	7,2
+4,5 m					3,7*	3,3	2,7*	2,2	1,6*	1,5*	7,9
+3,0 m	7,4*	7,0*	5,1*	4,9*	4,2*	3,1	3,5	2,1	1,7*	1,6*	8,2
+1,5 m	10,5*	8,5	6,4*	4,6	4,8*	2,9	3,4	2,0	1,8*	1,7	8,3
0	9,8*	7,9	7,2*	4,3	4,6	2,8	3,3	1,9	2,1*	1,7	8,2
-1,5 m	11,4*	7,8	7,1	4,1	4,5	2,7	3,3	1,9	2,6*	1,8	7,7
-3,0 m	10,1*	7,9	6,8*	4,1	4,5	2,7			3,8	2,2	6,8
-4,5 m	7,7*	7,3*	5,3*	4,2					4,0*	3,2	5,5

## E175B LC TRIPLICE ARTICOLAZIONE

ALTEZZA											
+6,0 m			3,5*	3,5*	2,8*	2,8*			1,6*	1,6*	7,0
+4,5 m			3,8*	3,8*	2,9*	2,9*	1,8*	1,8*	1,5*	1,5*	7,7
+3,0 m	6,5*	6,5*	4,5*	4,5*	3,3*	3,3*	2,5*	2,4	1,6*	1,6*	8,1
+1,5 m	10,2*	9,4	5,7*	5,3	3,7*	3,4	2,7*	2,4	1,7*	1,7*	8,2
0	10,7*	8,8	7,3*	5,0	4,3*	3,3	2,8*	2,3	2,0*	2,0*	8,0
-1,5 m	9,8*	9,3	6,8*	5,0	4,7*	3,2			2,6*	2,4	7,5
-3,0 m	7,4*	7,4*	5,3*	5,2	3,5*	3,2			4,0*	3,1	6,6
-4,5 m											

## E175B LC MONOBLOCCO

ALTEZZA											
+6,0 m					3,2*	3,2*			1,5*	1,5*	7,2
+4,5 m					3,5*	3,5*	2,6*	2,5	1,5*	1,5*	7,9
+3,0 m	7,0*	7,0*	4,9*	4,9*	4,0*	3,6	3,5*	2,4	1,6*	1,6*	8,2
+1,5 m	10,0*	9,9	6,1*	5,2	4,6*	3,4	3,6	2,3	1,7*	1,7*	8,3
0	9,3*	9,3	6,9*	4,9	4,9	3,2	3,5	2,2	2,0*	2,0	8,2
-1,5 m	10,9*	9,2	7,1*	4,8	4,8	3,1	3,4	2,2	2,5*	2,2	7,7
-3,0 m	9,6*	9,3	6,5*	4,7	4,7*	3,1			3,6*	2,6	6,8
-4,5 m	7,3*	7,3*	5,0*	4,9					3,8*	3,7	5,5

I valori sono dichiarati in accordo alle norme ISO 10567 con escavatore equipaggiato con benna. Il carico indicato non supera l'87% della capacità di sollevamento dell'impianto idraulico o il 75% del carico statico di ribaltamento. I dati con asterisco (\*) sono limitati dalla potenza idraulica.



# RICAMBI E ASSISTENZA



**L**a rete dei concessionari New Holland è la migliore garanzia per la costante produttività delle macchine consegnate ai clienti. I tecnici dell'assistenza New Holland sono perfettamente in grado di risolvere ogni esigenza di manutenzione e riparazione, garantendo che ogni dettaglio del servizio sia conforme agli elevati e severi standard della qualità New Holland. Una rete globale che garantisce una rapida ed affidabile fornitura dei ricambi; minori tempi d'attesa, maggiore produttività, a tutto vantaggio dei nostri clienti.

## SERVIZI FINANZIARI

**C**NH Capital, fondamentale partner commerciale e leader nelle soluzioni di finanziamento, sta rendendo sempre più facile l'acquisto ed il finanziamento di macchine movimento terra di qualità superiore.

Sia nel caso di utilizzo delle proprie macchine, che nel caso di gestione di una flotta costituita da diverse centinaia di unità, l'attenzione della CNH Capital è concentrata su di voi, i nostri clienti, il vostro successo commerciale ed il successo della rete di vendita a vostro sostegno.

Dando ascolto alle vostre esigenze, ed a quelle dei nostri rivenditori di macchine da costruzione, ed offrendo la migliore combinazione di prodotti, flessibilità di condizioni e tassi di finanziamento concorrenziali, la CNH Capital rafforza il legame tra i nostri clienti, i nostri rivenditori ed i nostri impianti produttivi.

Quando le migliori macchine richiedono la migliore soluzione di finanziamento è il caso di affidarsi a CNH Capital, specialisti nel settore delle macchine movimento terra. Assieme alla CNH Capital, cerchiamo la migliore soluzione di finanziamento per le vostre esigenze, consentendovi di concentrarvi sulla vostra attività quotidiana e di ricavare il massimo dalle vostre macchine.



# NEW HOLLAND: LA FORZA DI UN MARCHIO GLOBALE

New Holland è un marchio globale, ai vertici del settore delle macchine movimento terra. L'offerta New Holland comprende una **gamma completa con 13 famiglie di prodotti e 80 modelli base** suddivisi in **Compact Line** e in **Heavy Line**. In tutti i mercati principali (**Europa, Nord America e Sud America, Africa, Asia e Medio Oriente**), New Holland opera con la stessa tecnologia e utilizza lo stesso logo e lo stesso marchio. Le macchine New Holland sono **robuste, sicure e produttive**, concepite espressamente per aiutare il cliente a sviluppare il proprio business. **I concessionari New Holland sono i nostri partner ideali**, svolgendo un ruolo importante a sostegno del marchio nelle aree geografiche di loro competenza, attraverso un rapporto di stretta collaborazione professionale con il cliente. La forza di New Holland nasce anche **dall'alleanza globale con Kobelco**, leader mondiale nella tecnologia degli escavatori idraulici.



PRESSO IL VOSTRO CONCESSIONARIO DI FIDUCIA

Le informazioni contenute in questa brochure sono esclusivamente di carattere generale. La società NEW HOLLAND KOBELCO CONSTRUCTION MACHINERY S.p.A., periodicamente e in qualsiasi momento, per ragioni tecniche o di altra natura, si riserva il diritto di modificare i dettagli o le caratteristiche del prodotto descritto nella brochure. Le immagini non si riferiscono necessariamente a prodotti in condizioni standard. Le dimensioni, le capacità e i pesi riportati nella brochure, come anche gli eventuali dati di conversione utilizzati, sono approssimati e sono soggetti a variazioni nell'ambito delle normali tecniche di produzione.

Published by NEW HOLLAND KOBELCO CONSTRUCTION MACHINERY S.p.A.  
Printed in Italy - LEADER Firenze - Cod. 73301 417IT - Stampato 10/07

Printed on recycled paper  
CoC-FSC 000010 CQ Mixed sources



ELEMENTAL  
CHLORINE  
FREE  
GUARANTEED



BUILT AROUND YOU

[www.newholland.com](http://www.newholland.com)