

Mecalac

ESCAVATORE POLIVALENTE GOMMATO **714MWe**



> L'esperienza del vostro lavoro

ESCAVATORE POLIVALENTE GOMMATO

714MWe

L'ALLEANZA DELLA PRO E DELL' ESPERIENZA

35 anni di esperienza, lavorando fianco a fianco con i nostri clienti, ci hanno permesso di sviluppare soluzioni originali...

- Equipaggiamento con pistone posizionale e braccio azionato da due martinetti asimmetrici (Sistema Brevettato).
- Modi preselezionati per adattare la guida alle vostre abitudini e alla vostra esperienza.
- Telaio a X che favorisce l'evacuazione di eventuali residui terrosi depositatisi.

... e tecnologie sempre innovative:

- > **ACTIVE LOCK**, attacco rapido idraulico*
- > **ACTIVE CONTROL**, load sensing, flow sharing, accoppiamento dei martinetti

* dettagli a pagina 5

**Motorizzazione Tier 3,
molto potente per una
macchina di questo
tonnellaggio.**

**88 kW / 119 CV
a 2100 giri/min**

**33 km/h
su strada**

14,1 t / 15,2 t*

* secondo la configurazione

**Cabina spaziosa e
confortevole.**

**Rotazione totale
in 3720 mm.**

**Ampia gamma di
attrezzature di serie.**





ESCAVATORE POLIVALENTE GOMMATO

714MWe

L'ESCAVATORE PER TUTTI I CANTIERI URBANI



Professionisti dei lavori stradali, delle canalizzazioni o degli scavi, nei cantieri urbani la 714 MWe risponde alle vostre aspettative di compattezza, prestazioni e redditività.

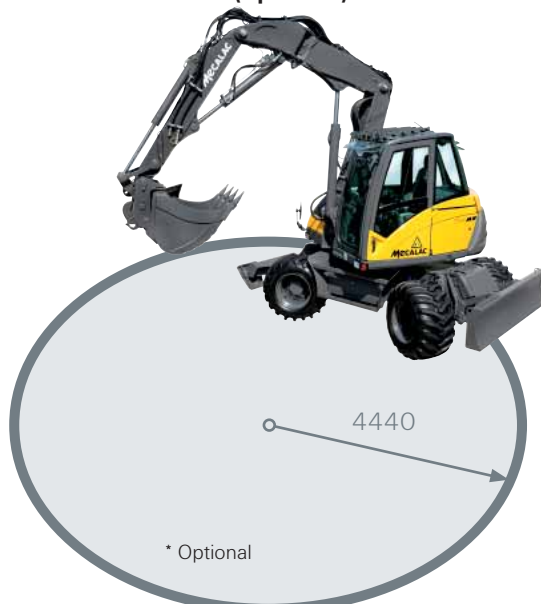
COMPATTEZZA

Con un raggio di rotazione posteriore di 1600 mm, la 714 MWe lavora su una sola corsia di circolazione. Inoltre, la cinematica del suo equipaggiamento le permette di operare perfettamente anche negli spazi più angusti (rotazione totale dell'escavatore in meno di 3720 mm). Il raggio di sterzata di 4440 mm con 4 ruote direttrici e la possibilità di assumere l'andatura a granchio minimizzano gli spostamenti sul cantiere.

ELEVATE PRESTAZIONI

Grazie alla sua cinematica, l'equipaggiamento è efficace in tutte le posizioni. Il sistema di richiamo del braccio tramite due martinetti asimmetrici garantisce una forza di sollevamento omogenea, sia in posizione bassa sia in posizione alta. Le varie gamme di velocità, fino a 35 km/h su strada, con una scatola POWERSHIFT, riducono i tempi di spostamento sul cantiere e tra i cantieri. Il sistema di gestione elettronica dell'insieme degli organi vitali tramite BUSCAN ottimizza il funzionamento dell'escavatore e fornisce all'operatore le informazioni indispensabili per un utilizzo ottimale della macchina.

4 ruote direttrici (optional).



* Optional





POLIVALENZA = REDDITIVITÀ

La 714MWe scava, carica, solleva e può ricevere numerosi accessori sul suo equipaggiamento. Grazie all'attacco rapido **ACTIVE LOCK**, l'operatore passa da un accessorio all'altro in qualche secondo. Il **deporté*** facilita considerevolmente i lavori in trincea poiché permette di disassare la benna di 2300 mm tanto a sinistra quanto a destra. Il **deporté** stesso permette, in modo caricatore, di livellare o di creare una pendenza sia a destra sia a sinistra.

* Optional

Efficacia della cinematica, attacco rapido e compattezza conferiscono alla 714MWe una flessibilità a tutta prova, perché i vostri cantieri esigono una sempre maggiore redditività.



ESCAVATORE POLIVALENTE GOMMATO

714MWe

LA MIGLIORE ALLEATA



PERIZIA

Per i vostri cantieri di posa di canalizzazioni, la 714MWe risponde ai vostri imperativi di compattezza e di potenza. La 714MWe grazie alle sue 4 ruote direttrici* (Raggio di sterzata esterno di 4440 mm) circola e lavora negli spazi più ristretti. Inoltre, con l'equipaggiamento chiuso, l'escavatore lavora in meno di 3600 mm di larghezza, lasciando così l'altra corsia di circolazione libera, per non intralciare il traffico stradale.

*optional

CAPACITÀ DI SOLLEVAMENTO

Appoggiata sui 2 stabilizzatori, equipaggiata con il gancio di movimentazione per posare una condotta o estrarre un blindaggio dallo scavo, la 714MWe vi farà apprezzare le sue capacità di sollevamento. Il suo motore DEUTZ di ultima generazione da 88 kW/119 CV le fornisce la potenza necessaria per i lavori più impegnativi.

Il bloccaggio dell'oscillazione procura una eccellente stabilità, essenziale per spostare un carico pesante, anche di traverso.

Il bloccaggio dell'oscillazione (Optional)





EFFICACIA

Grazie alla cinematica originale dell'equipaggiamento e al sistema di richiamo del braccio tramite due martinetti asimmetrici, l'operatore posiziona agevolmente un pallet di cordoli anche vicinissimo all'escavatore. Con gli stabilizzatori frontali, la macchina resta stabile anche con un carico pesante all'estremità dell'equipaggiamento.

Sia con la lama sia con la benna pala, la 714MWe assicura un livellamento perfetto della carreggiata prima della posa dei rivestimenti.

Il ponte anteriore oscillante (+/- 8°) le permette di spostarsi su tutti i terreni, anche i più accidentati.



ESCAVATORE POLIVALENTE GOMMATO

714MWe

LA GUIDA DIVENTA UN



Ogni cosa al suo posto... e l'operatore al centro.



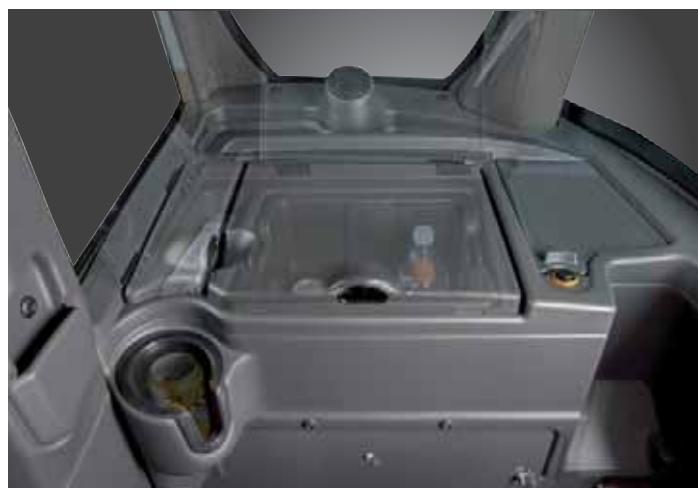
L'obiettivo è chiaro fin dall'inizio : maggiore chiarezza

I comandi sono semplici : sapete costantemente quale è la configurazione della vostra macchina. Ogni interfaccia è stata concepita col fine di garantire un confort e una sicurezza d'uso ottimali. Lo schermo a colori con gli indicatori di livello analogici informa a colpo d'occhio sull'attivazione delle varie funzioni della macchina.

Abbiamo pensato a tutto per rendervi la vita più facile.

Immaginate che con un solo gesto possiate preparare la vostra macchina per circolare su strada :

- Il pedale di avanzamento pilota il regime motore
 - Il pedale del freno non attiva più il bloccaggio del ponte
 - Le luci anabbaglianti e il girofaro si accendono
 - L'indicazione del regime sul display si trasforma in tachimetro
- Naturalmente tutti questi parametri sono personalizzabili. La tecnologia diventa così trasparente ed è la macchina che si adatta all'utilizzatore.



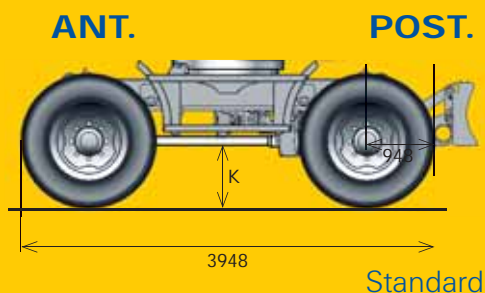
Quando la posizione di guida è perfetta... Potete concentrarvi sull'essenziale.

Mettetevi al posto di guida della 714MWe. Ogni comando viene a trovarsi

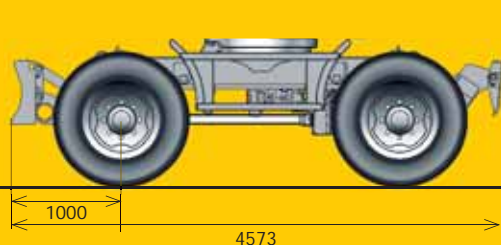
naturalmente sotto le vostre dita. Il sedile, i braccioli e la colonna dello sterzo si adattano perfettamente ai vostri bisogni. I braccioli si sollevano direttamente con i manipolatori.

Così la vostra mente è libera e potete concentrarvi sul vostro cantiere.

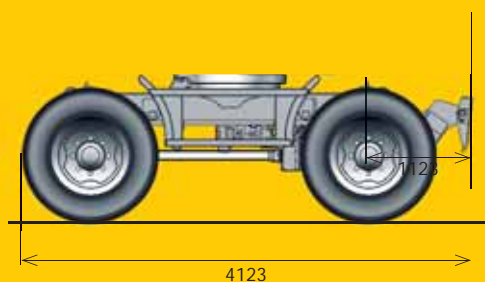
OPZIONI DI EQUIPAGGIAMENTO DEL TELAIO (2 o 4 ruote direttrici)



Standard



4573



4123

PESO

- Massa operativa a vuoto senza benna, senza optional, pneumatici 18-19,5
 - Lama posteriore 13000 kg
 - Stabilizzatori posteriori 13000 kg
 - 4 stabilizzatori 13500 kg
 - Stabilizzatori anteriori + lama 13500 kg
- Pneumatici 600/40 +160 kg
- Pneumatici 600/50 +190 kg
- Pneumatici 10.00-20 +390 kg
- Contrappeso "Heavy" +500 kg

MOTORE

- Motore turbo compresso intercooler (conforme alle norme TIER 3)
 - Tipo DEUTZ TCD 2012 L04-2V
 - Diesel 4 cilindri in linea
 - Potenza 88 kW (119 CV) a 2100 giri/min
 - Coppia massima 495 N.m a 1600 giri/min
 - Cilindrata 4038 cm³
 - Raffreddamento acqua
 - Filtro aria a secco, a cartuccia (con spia di colmatura in cabina)
 - Consumo gasolio 8 a 14 lt/h (secondo condizioni di impiego)
 - Livello sonoro esterno 100 dB(A)

CIRCUITO ELETTRICO

- Batterie 2 x 110 Ah/720 A
- Tensione 24 V
- Alternatore 55 A
- Motorino di avviamento 4 kW

TELAIO

- Di tipo rigido
 - raggio di sterzata
 - 4 ruote direttrici (optional) 4440 mm
 - 2 ruote direttrici 7360 mm
- Vedere qui a lato le varie opzioni d'equipaggiamento del telaio.
- Lama-montata su parallelogramma:
 - altezza di sollevamento / suolo 426 mm
 - profondità massima raggiunta / suolo 150 mm
- Stabilizzatori comandati indipendentemente o congiuntamente.

EQUIPAGGIAMENTO

- Composto da 3 parti : primo braccio, braccio intermedio e bilanciere.
- Braccio comandato da un sistema brevettato di martinetti asimmetrici che permettono un'apertura di 140°.
- Deporté destra e sinistra comandato da martinetto idraulico (optional sull'equipaggiamento Polivalente) : 2,30 m / asse della macchina
- Cuscinetti con guarnizioni a tenuta stagna e ingrassaggio tramite boccole.
- Martinetto del primo braccio, braccio intermedio e bilanciere con ammortizzatore di fine corsa.
- Sistema di attacco rapido **ACTIVE LOCK**
 - Attacco con aggancio meccanico automatico e doppia sicurezza idraulica.
 - Sganciamento con comando idraulico.



Prestazioni dell'equipaggiamento (macchina dotata di attacco rapido) :

Modo escavatore

- Forza di penetrazione massima
 - Polivalente 5500 daN
 - Escavatore 6200 daN
- Forza di strappo massima
 - Polivalente 8400 daN
 - Escavatore 8400 daN

Modo caricatore

- Forza di strappo massima 5200 daN

In sollevamento

Per il sollevamento e la movimentazione di carichi, l'escavatore deve essere munito di valvole di sicurezza.

mm	dm ³	dm ³		kg
500	260	215	3	286
600	330	265	3	310
850	530	385	4	386
1000	630	455	4	422

TORRETTA

- Rotazione totale 360°
- Avanzamento tramite ralla a dentatura interna
- Orientazione tramite motore idraulico con freno
- Velocità di rotazione 10 giri/min
- Motore idraulico 1260 cm³
- Pressione massima 260 bar
- Coppia di rotazione 3800 daN.m
- Ammortizzatore per la messa in movimento e l'arresto progressivo della torretta in rotazione

Serbatoi, capacità :

- Olio idraulico 140 l
- Gasolio 150 l

STERZO

- Tipo Orbitrol, cilindrata 100 cm³

CABINA

- Monoscocca fissata su 4 piastre elastiche insonorizzata, parabrezza completamente ribaltabile sotto il tetto della cabina, porta scorrevole-a battente, vetro della porta scorrevole, tetto parzialmente vetrato con parasole.
- Comandi integrati nei braccioli situati ai due lati del sedile e regolabili in relazione al sedile.
- Sedile sospeso e ammortizzato idraulicamente, regolabile in altezza e longitudinalmente secondo la corporatura dell'operatore, con cintura di sicurezza.
- Quadro di controllo elettronico con schermo LCD, nel campo visivo dell'operatore, raggruppante tutte le informazioni di sicurezza e di controllo, indicazioni visive e allarme sonoro.
- Riscaldamento ad acqua, ventilazione ad alta portata, grande capacità di disappannamento, sbrinamento tramite 5 bocchette d'aerazione.
- Visibilità e facile accesso dei fusibili e dei componenti elettrici.
- Piantone dello sterzo inclinabile.
- Climatizzazione come optional.
- Omologata ROPS
- Omologata FOPS con griglia di protezione (optional).
- Livello sonoro (LpA) 75 dB(A)

IDRAULICA

- **Circuito dell'equipaggiamento**
 - Pompa a cilindrata variabile e regolazione di potenza.
 - Pressione massima 350 bar
 - Portata massima. . 245 l/min (130 cm³/giri)
- **Linea accessorio di serie**
 - Portata 180 l/min
 - Pressione 180 bar
- **Distributore tipo LUDV**
 - Load sensing "Flow sharing" : proporzionalità delle funzioni rispettata qualunque sia il livello di pressione di ciascun elemento.

TRASMISSIONE

- Trasmissione idrostatica a circuito aperto.
 - Inversione del senso di marcia sul pedale di traslazione (doppio senso) o sul manipolatore.
 - Motore idraulico associato a una scatola del cambio ZF di tipo "Powershift" a 2 rapporti.
 - Modo Lumaca 3 km/h
 - Modo Tartaruga 8,5 km/h*
 - Modo Lepre 33 km/h*
- * Secondo i Paesi
- "Cruise control" come optional
 - Sforzo di trazione massimo 8300 daN
 - Pressione massima 350 bar
 - Portata pompa 160 l/min
 - Motore 107 cm³

Ponti e ruote

- 4 ruote motrici uguali, a scelta tra :
 - Pneumatici semplici 18-19.5
Larghezza della macchina : 2500 mm
 - Pneumatici larghi 600 / 40-22.5
Larghezza della macchina : 2505 mm
 - Pneumatici doppi 10.00-20
Larghezza della macchina : 2500 mm
- Ponte motore oscillante su telaio anteriore +/- 8°, bloccaggio dell'oscillazione possibile.

Freni

- Centralina di frenaggio a doppio circuito.
- Freni multidisco a bagno d'olio integrati in ogni ponte.



EQUIPAGGIAMENTO POLIVALENTE

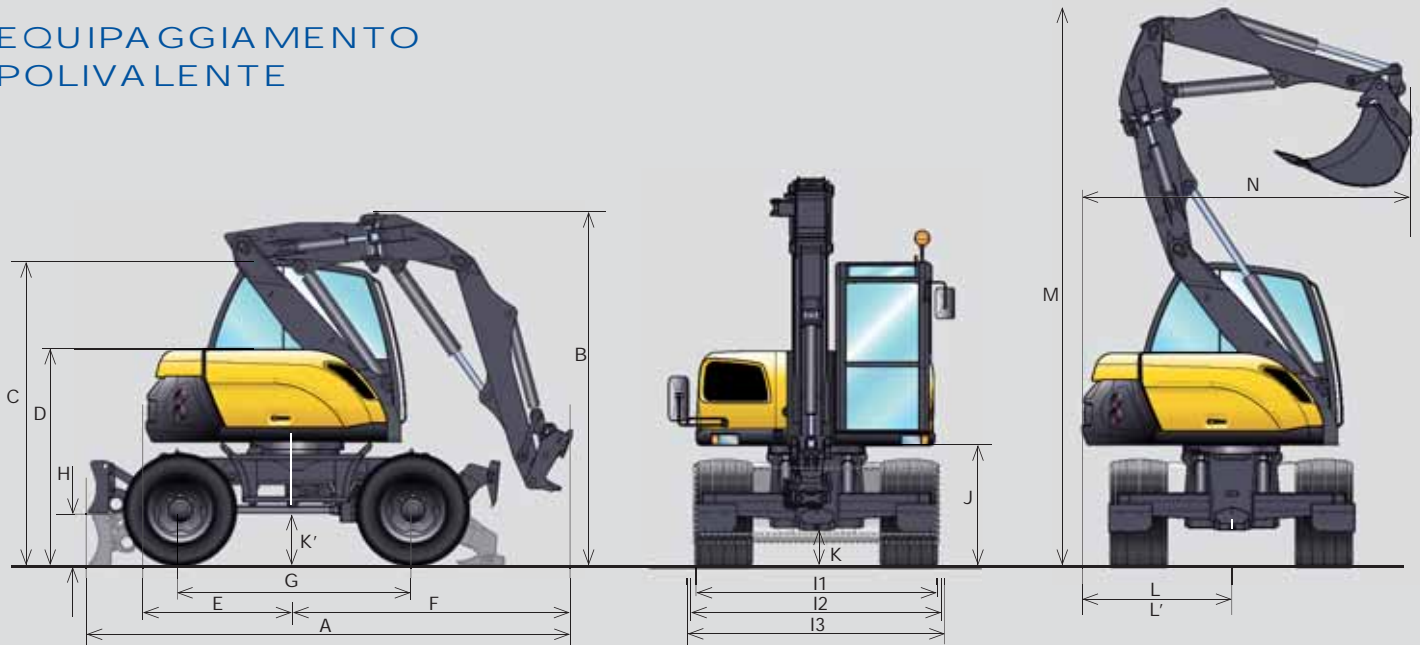


TABELLE DEI CARICHI (KG)

		3 m		4,5 m		6 m		Max		r mm	
Con lame O stabilizzatori											
ALTEZZA SOTTO GANCIO	+3 m	Min.	3700*	3700*	3300*	2400	3200*	1400	2600	1000	7082
		MAX	6500*	5100	4900*	2400	3500	1400	2600	1000	
	0 m	Min.	3700*	3700*	2900	2100	1700	1300	1200	900	7295
		MAX	6400*	4600	2900	2100	1700	1300	1200	900	
	-2 m	Min.	3500*	3500*	4600*	1900	3100*	1200	2100*	800	6560
		MAX	7000*	3700	5200	1900	3200	1200	2100*	800	
	Min.	3500*	3300*	2300	1600	1500	1000	1000	700		
	MAX	4800*	3300	2300	1600	1500	1000	1000	700		
	Min.	3000*	3000*	3300*	1800	1800*	1100	1500*	1000		
	MAX	7000*	3400	4600*	1800	2300*	1100	1500*	1000		
	Min.	3000*	3000*	2300	1600	1400	1000	1200	800		
	MAX	4500*	3000	2300	1600	1400	1000	1200	800		

CONDIZIONI DI LAVORO Dati validi per equipaggiamento con o senza opzione deporté

- Gommato con lame e/o stabilizzatori,
- Su suolo orizzontale e compatto,
- Equipaggiamento utilizzato senza deporté,
- Oscillazione del ponte bloccata,
- Senza attrezzi (benna, pala...) con piastra da movimentazione + ganci 7 T,
- Con pneumatici 18-19,5.

SECONDO ISO 10567

- 75 % del carico di ribaltamento o 87 % del limite idraulico
- Valori massimi determinati per la posizione ottimale dei martinetti ed equipaggiamenti

* Carichi limitati dall'idraulica

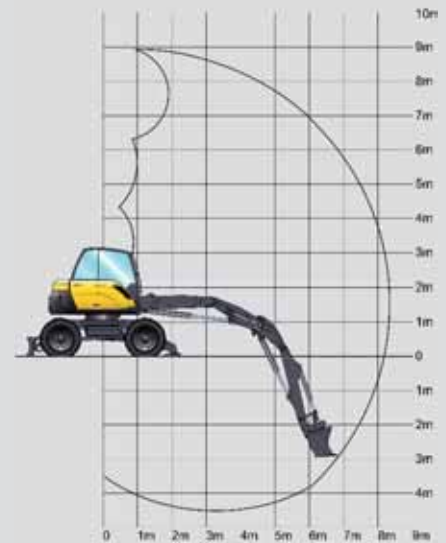
Con lame E stabilizzatori											
ALTEZZA SOTTO GANCIO	+3 m	Min.	3700*	3700*	3300*	2900	3200*	1800	2700	1300	7082
		MAX	6500*	6200	4900*	2900	4000	1800	2700	1300	
	0 m	Min.	3700*	3700*	3100	2300	1900	1300	1400	900	7295
		MAX	6500*	4800	3100	2300	1900	1300	1400	900	
	-2 m	Min.	3500*	3500*	4600*	2300	3100*	1500	2100*	1100	6560
		MAX	7000*	4700	6000	2300	3800	1500	2100*	1100	
	Min.	3500*	3300*	2500	1700	1600	1100	1200	800		
	MAX	5100*	3500	2500	1700	1600	1100	1200	800		
	Min.	3000*	3000*	3300*	2300	1800*	1400	1500*	1300		
	MAX	7000*	4400	4600*	2300	2300*	1400	1500*	1300		
	Min.	3000*	3000*	2400	1700	1600	1000	1400	900		
	MAX	4800*	3200	2400	1700	1600	1000	1400	900		

A Lunghezza fuori tutto	5060 mm	G Interasse	2450 mm	K' Luce libera dal suolo	470 mm
B Altezza fuori tutto	3906 mm	H Altezza sotto lama in posizione alta ..	426 mm	L Raggio contrappeso	1600 mm
C Altezza macchina (senza equipaggiamento)	3140 mm	I1 Larghezza con pneumatici standard	2390 mm	L' Raggio contrappeso optional 714MWe-Heavy	1575 mm
D Altezza cofano	2205 mm	I1 Larghezza con pneumatici doppi ..	2505 mm	M Altezza posizione ripiegata	5815 mm
E Distanza centro ralla posteriore	1600 mm	I1 Larghezza con pneumatici larghi ..	2520 mm	N Diametro minimo d'ingombro	3600 mm
F Distanza centro ralla anteriore	2790 mm	J Altezza sotto torretta	1214 mm		
		K Luce libera dal suolo	370 mm		

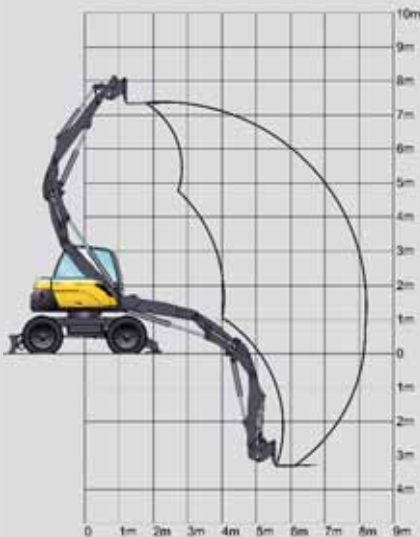
APERTURA DELL'EQUIPAGGIAMENTO



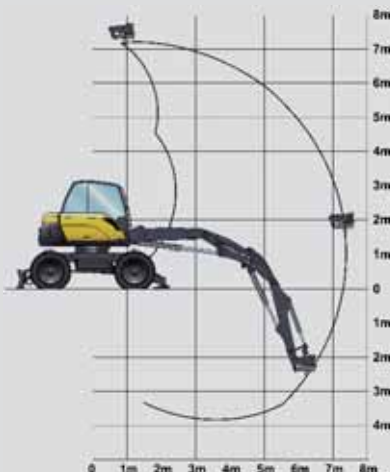
Funzione escavatore



Funzione caricatore



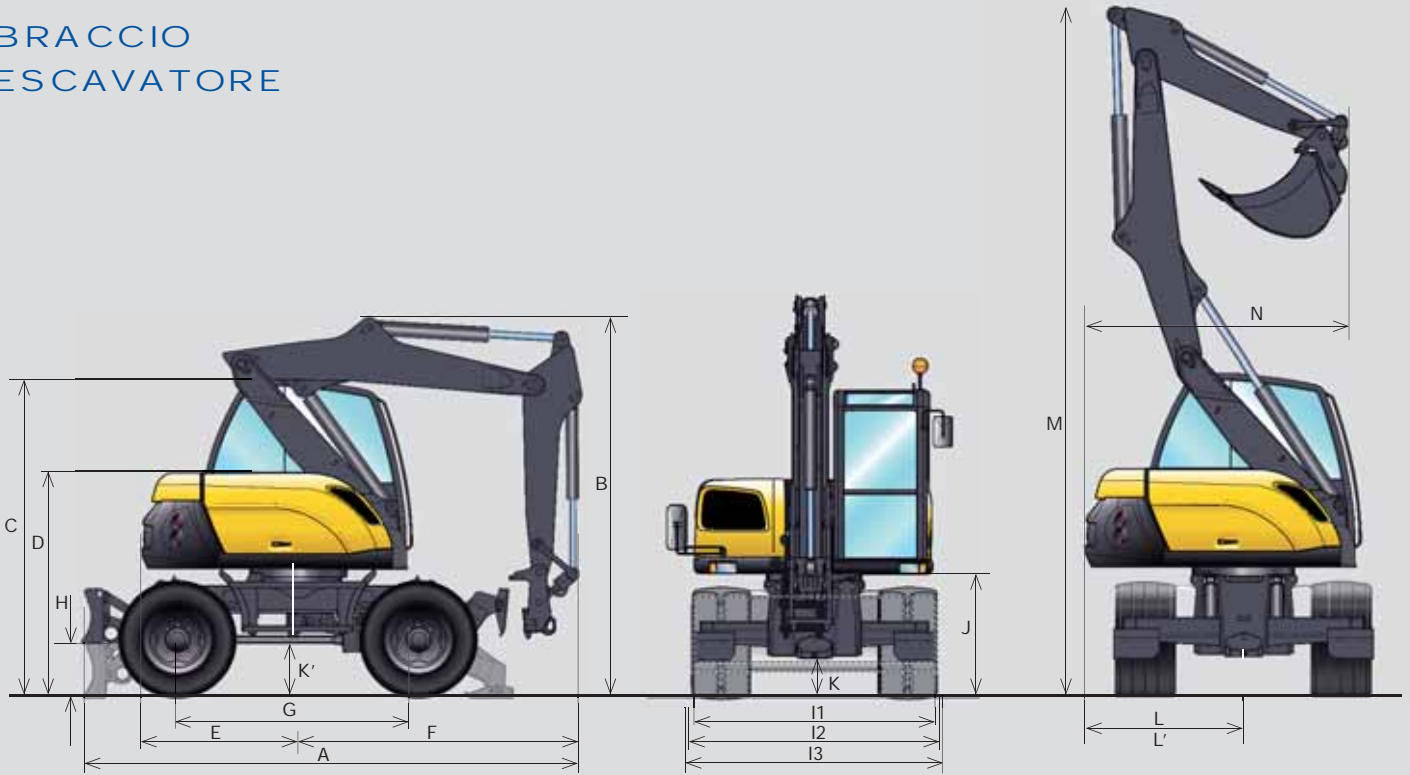
Funzione solleva-pallet



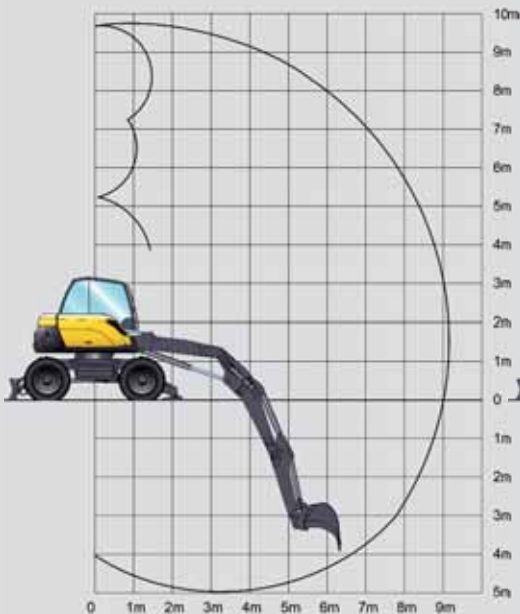
Funzione movimentazione

CARATTERISTICHE TECNICHE

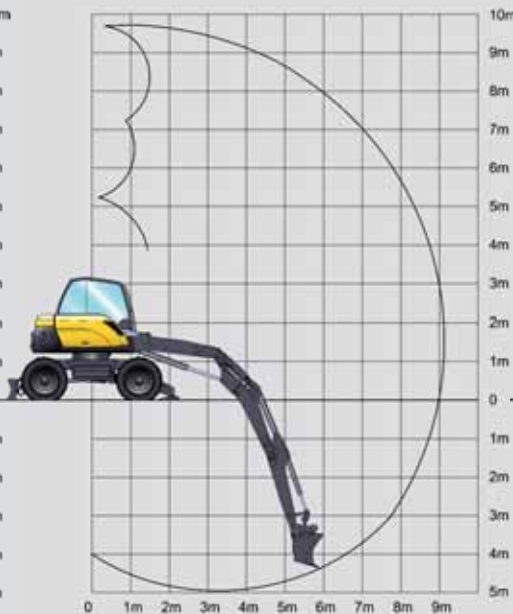
BRACCIO ESCAVATORE



A	Lunghezza fuori tutto	5085 mm	G	Interasse	2450 mm	K'	Luce libera dal suolo	470 mm
B	Altezza fuori tutto	3790 mm	H	Altezza sotto lama in posizione alta	426 mm	L	Raggio contrappeso	1600 mm
C	Altezza macchina (senza equipaggiamento)	3140 mm	I1	Larghezza con pneumatici standard	2390 mm	L'	Raggio contrappeso optional 714MWe-Heavy	1575 mm
D	Altezza cofano	2205 mm	I1	Larghezza con pneumatici doppi	2505 mm	M	Altezza posizione ripiegata	6860 mm
E	Distanza centro ralla posteriore	1600 mm	I1	Larghezza con pneumatici larghi	2520 mm	N	Diametro minimo d'ingombro	3200 mm
F	Distanza centro ralla anteriore	2860 mm	J	Altezza sotto torretta	1214 mm			
			K	Luce libera dal suolo	370 mm			



Funzione retro escavatore



Funzione caricatore



Funzione solleva-pallet





La nostra missione consiste nel progettare, sviluppare, fabbricare e distribuire macchine per lavori pubblici innovative e di qualità per segmenti di clientela diversi ed esigenti.

Il cliente è al centro della nostra azienda, a lui noi offriamo la nostra esperienza con lo spirito di squadra che ci anima.



Il Vostro Concessionario



Mecalac