

# MecALAC

ESCAVATORE POLIVALENTE CINGOLATO **714MCe**



> L'esperienza del vostro lavoro

ESCAVATORE POLIVALENTE CINGOLATO

**714MCe**

# L'ALLEANZA DEL LA PR E DELL' ESPERIENZA ME

**35 anni di esperienza, lavorando fianco a fianco con i nostri clienti, ci hanno permesso di sviluppare soluzioni originali...**

- Equipaggiamento con pistone posizionario e braccio azionato da due martinetti asimmetrici (Sistema Brevettato).
- Modi preselezionati per adattare la guida alle vostre abitudini e alla vostra esperienza.
- Telaio a X che favorisce l'evacuazione di eventuali residui terrosi depositatisi.

**... e tecnologie sempre innovative:**

- > **ACTIVE LOCK**, attacco rapido idraulico\*
- > **ACTIVE CONTROL**, load sensing, flow sharing, accoppiamento dei martinetti

\* dettagli a pagina 5

**Motorizzazione Tier 3 molto potente per questa categoria.**

**88 kW / 119 CV  
a 2100 giri/min**

**14 t / 15,3 t\***

\* secondo configurazione

**Sforzo di trazione  
9500 daN**

**Cabina spaziosa e confortevole.**

**Rotazione totale dell'escavatore con l'equipaggiamento in 3720 mm.**

**Ampia gamma di attrezzature di serie.**



# ODUTTIVITÀ CALAC



ESCAVATORE POLIVALENTE CINGOLATO

714MCe

# QUANDO STABILITÀ FA



Professionisti dei lavori stradali, della bonifica o dello sterro, sui vostri cantieri dove lo spazio è ridotto la 714MCe risponde alle vostre aspettative di compattezza, prestazioni e redditività.

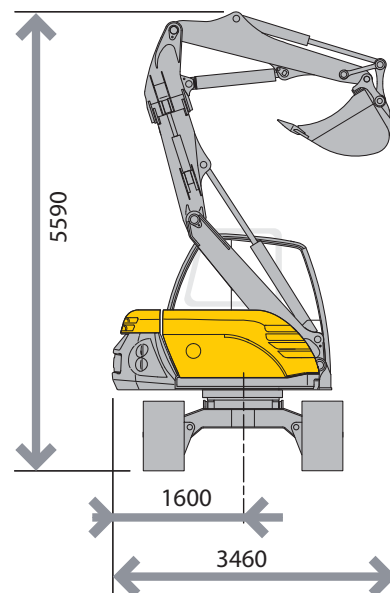
## COMPATTEZZA STABILITÀ

Con un raggio posteriore di 1600 mm, la 714 MCe lavora su una sola corsia di circolazione. Inoltre, la cinematica del suo equipaggiamento le permette di funzionare perfettamente anche negli spazi più angusti (rotazione totale dell'escavatore in 3720 mm). Per rispondere alle esigenze degli utilizzatori, la 714MCe può essere equipaggiata con cingoli in acciaio (500, 600 o 750 mm) o con cingoli in gomma (500 mm) per gli usi urbani.

Privilegiando prestazioni e stabilità, Mecalac ha sviluppato una lama d'ancoraggio che ottimizza l'appoggio al suolo.

## ELEVATE PRESTAZIONI

Grazie al suo equipaggiamento frutto del know-how Mecalac, la 714MCe è efficace in tutte le situazioni. Il sistema di richiamo del braccio tramite due martinetti asimmetrici garantisce una forza di sollevamento omogenea lungo tutta la corsa del braccio. Le 2 gamme di velocità, 5,5 e 3 km/h, riducono i tempi di spostamento sul cantiere. Il sistema di gestione elettronica dell'insieme degli organi vitali tramite BUSCAN ottimizza il funzionamento dell'escavatore e fornisce all'operatore le informazioni indispensabili per un utilizzo ottimale della macchina.





Efficacia della cinematica, attacco rapido e compattezza conferiscono alla 714MCE una flessibilità a tutta prova. È qui che si gioca la redditività dei vostri cantieri.

## POLIVALENZA = REDDITIVITÀ

La 714MCE scava, carica, solleva e può ricevere numerosi accessori sul suo equipaggiamento. Grazie all'attacco rapido **ACTIVE LOCK**, l'operatore passa da un accessorio all'altro in qualche secondo. La particolare cinematica dell'equipaggiamento, frutto del know-how Mecalac, permette all'escavatore di essere efficace con qualunque accessorio utilizzato.



ESCAVATORE POLIVALENTE CINGOLATO

714M<sub>Ce</sub>

# LA MIGLIORE ALLEATA D



## PERIZIA

Per i vostri cantieri di posa di canalizzazioni, la 714M<sub>Ce</sub> risponde ai vostri imperativi di compattezza e di potenza. Il deporté\* Destra Sinistra sull'equipaggiamento facilita i lavori in trincea : la benna può essere così disassata di 2300 mm in rapporto all'asse della macchina. Il deporté stesso permette in modo caricatore di livellare e di creare una pendenza sia a destra sia a sinistra. Grazie al suo telaio cingolato a X, l'escavatore resta stabile ed efficace nei movimenti di rotazione. Per adattarsi a tutti i terreni, i cingoli sono disponibili con pattini in acciaio o in gomma.

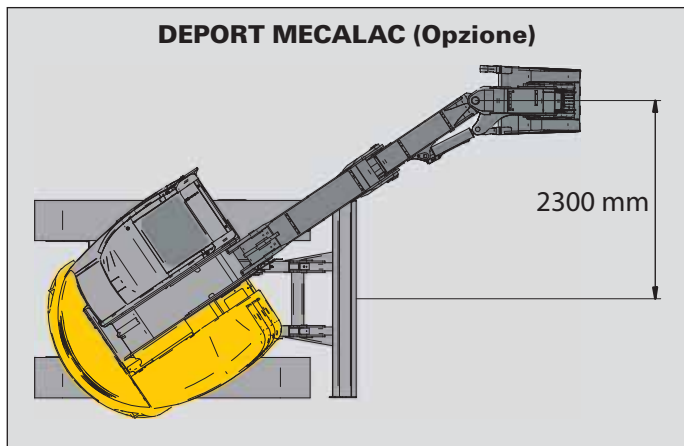
\* Opzione.

## CAPACITÀ DI SOLLEVAMENTO

Equipaggiata con un gancio di movimentazione, per posare una condotta in calcestruzzo o un blindaggio, apprezzerete le capacità di sollevamento della 714M<sub>Ce</sub>. Inoltre, il suo telaio cingolato a traslazione idraulica tramite due motori a pistoni e la configurazione dell'equipaggiamento le conferiscono una stabilità eccezionale e una grande capacità di spostamento dei carichi. Il suo motore DEUTZ di ultima generazione da 88 kW/119 CV le fornisce la potenza necessaria per i lavori più impegnativi.



DEPORT MECALAC (Opzione)





## EFFICACIA

Grazie alla cinematica originale del suo equipaggiamento e al sistema di richiamo del braccio tramite due martinetti asimmetrici, la 714MCe scrosta e scava con precisione ed elevate prestazioni. Inoltre, grazie a una cabina spaziosa e a un posto di guida ergonomico, l'operatore lavora in condizioni ottimali lungo tutta la giornata. Benne rovescio o benne pala per lavorare anche in scarpata, solleva-pallet, piastra vibrante... sono gli attrezzi utilizzati quotidianamente.

Il raggio posteriore della torretta non supera i 1600 mm, così l'altra corsia di circolazione resta libera per non intralciare il traffico stradale. In tal modo l'operatore può concentrarsi completamente sull'area di lavoro.



ESCAVATORE POLIVALENTE CINGOLATO

714M<sub>Ce</sub>

UNA GUIDA FACILE, UN







## L'obiettivo è chiaro fin dall'inizio : maggiore chiarezza

I comandi sono semplici : sapete costantemente quale è la configurazione della vostra macchina.

Ogni interfaccia è stata concepita col fine di garantire un confort e una sicurezza d'uso ottimali. Lo schermo a colori con gli indicatori di livello analogici informa a colpo d'occhio sull'attivazione delle varie funzioni della macchina.



## Quando la posizione di guida è perfetta... Potete concentrarvi sull'essenziale.

Mettetevi al posto di guida della 714MCe. Ogni comando viene a trovarsi naturalmente sotto le vostre dita. Il sedile, i braccioli e la colonna dello sterzo si adattano perfettamente ai vostri bisogni. I braccioli si sollevano direttamente con i manipolatori. Così la vostra mente è libera e potete concentrarvi sul vostro cantiere.



## Dettagli che contano...

- Il posto di guida offre numerosi vani portaoggetti adatti ai vostri bisogni.
- Il bracciolo si solleva direttamente con il manipolatore.
- Il tappetino è stato concepito in modo speciale per facilitare la pulizia.
- La posizione delle bocchette di ventilazione è stata studiata per garantirvi un confort ottimale.

Sono proprio questi dettagli e molti altri ancora che assicurano il vostro benessere lungo tutta la giornata.



## PESO

- Massa operativa a vuoto, senza benna, con lama di livellamento e patini in gomma..... 13500 kg

Patini in acciaio (opzione)			
Larghezza pattini (mm)	500	600	750
Pressione specifica al suolo (kg/cm <sup>2</sup> )	0,47	0,39	0,31
Larghezza della macchina (mm)	2450	2550	2700
Peso (kg)	13860	14070	14380

## MOTORE

- Motore turbo compresso intercooler (conforme alle norme TIER 3)
- Tipo..... DEUTZ TCD 2012 L04-2V
- Diesel ..... 4 cilindri in linea
- Potenza ..... 88 kW (119 CV) a 2100 giri/min
- Coppia massima..... 495 N.m a 1600 giri/min
- Cilindrata ..... 4038 cm<sup>3</sup>
- Raffreddamento ..... acqua
- Filtro aria ..... a secco, a cartuccia con spia di colmatatura in cabina
- Consumo gasolio (secondo condizioni di impiego) : 8 a 14 lt/h
- Livello sonoro esterno ..... 101 dB(A)

## TRASMISSIONE

- Trasmissione idraulica a circuito aperto.
- Comando tramite pedale idraulico.
- Freno automatico.

## CIRCUITO ELETTRICO

- 2 x 110 Ah/720 A
- Tensione..... 24 V
- Batterie ..... 2
- Alternatore..... 55 A
- Motorino di avviamento..... 4 kW

## TELAIO

- Telaio centrale a X
- Sforzo di trazione : ..... 9500 daN
- Velocità :  
velocità I : ..... 3 km/h  
velocità II : ..... 5,5 km/h
- Motore doppia cilindrata : ..... 87 cm<sup>3</sup> e 50 cm<sup>3</sup>
- Riduzione ..... 40
- Pattini acciaio, larghezza 500/600/750 mm
- Pattini gomma, larghezza ..... 500 mm
- Rulli portanti/rulli di sostegno del cingolo 7/1
- Tensione delle catene tramite martinetto a ingrassaggio e molla di compensazione
- Lama di livellamento azionata da due martinetti
- Larghezza ..... 2500 mm
- Altezza ..... 503 mm
- Altezza di sollevamento / suolo..... 477 mm
- Profondità massima raggiunta / suolo 318 mm

## IDRAULICA

- **Circuito d'equipaggiamento**
- Pompa a cilindrata variabile e regolazione di potenza elettronica.
- Pressione massima..... 350 bar
- Portata massima . 270 l/min (130 cm<sup>3</sup>/giri)
- Linea accessorio di serie
- Portata ..... 180 l/min
- Pressione ..... 180 bar
- **Distributore tipo LUDV *ACTIVE CONTROL***
- Load sensing "Flow sharing" : proporzionalità delle funzioni rispettata qualunque sia il livello di pressione di ciascun elemento.
- 5 elementi M7-20
- 3 elementi SX 14



## TORRETTA

- Rotazione totale : .....360°
- Avanzamento tramite ralla a dentatura interna.
- Orientazione tramite motore idraulico con freno
- Velocità di rotazione : ..... 10 giri/min
- Motore idraulico : ..... 1260 cm<sup>3</sup>
- Pressione massima : ..... 260 bar
- Coppia di rotazione : .....3800 m.daN
- Ammortizzatore per la messa in movimento e l'arresto progressivo della torretta in rotazione.

### Serbatoi

- Olio idraulico, capacità ..... 140 l
- Gasolio, capacità ..... 150 l

## CABINA

- Monoscocca fissata su 4 piastre elastiche, insonorizzata, parabrezza completamente ribaltabile sotto il tetto della cabina, porta scorrevole a battente, vetro della porta scorrevole, tetto parzialmente vetrato con parasole
- Comandi integrati nei braccioli situati ai due lati del sedile, e regolabili in relazione al sedile.
- Sedile sospeso e ammortizzato, regolabile in altezza e longitudinalmente secondo la corporatura dell'operatore, con cintura di sicurezza.
- Quadro di controllo elettronico con schermo LCD, nel campo visivo dell'operatore, raggruppante tutte le informazioni di sicurezza e di controllo, indicazioni visive e allarme sonoro.
- Riscaldamento ad acqua, ventilazione ad alta portata, grande capacità di disappannamento, sbrinamento tramite 5 bocchette d'aerazione.
- Radio CD stereo di serie.
- Climatizzazione come optional.
- Omologata ROPS e FOPS con griglia di protezione (opzione).

## EQUIPAGGIAMENTO

- Composto da 3 parti : primo braccio, braccio intermedio e bilanciere.
- Braccio comandato da un sistema brevettato di due martinetti asimmetrici che permettono un'apertura di 140°.
- Deporté destro e sinistro tramite martinetto idraulico come optional sull'equipaggiamento Polivalente : 2,30 m / asse della macchina.
- Cuscinetti con guarnizioni a tenuta stagna e ingrassaggio tramite boccole.
- Martinetto del braccio con ammortizzatore di fine corsa.
- Sistema di attacco rapido **ACTIVE LOCK**
  - Attacco con aggancio meccanico automatico et doppia sicurezza idraulica.
  - Sganciamento con comando idraulico.

### Prestazioni dell'equipaggiamento (macchina dotata di attacco rapido)

#### Modo escavatore

- Forza di penetrazione massima
  - Polivalente ..... 5500 daN
  - Escavatore ..... 6200 daN
- Forza di strappo massima
  - Polivalente ..... 8400 daN
  - Escavatore ..... 8400 daN

#### Modo caricatore

- Forza di strappo massima ..... 5900 daN

#### In sollevamento

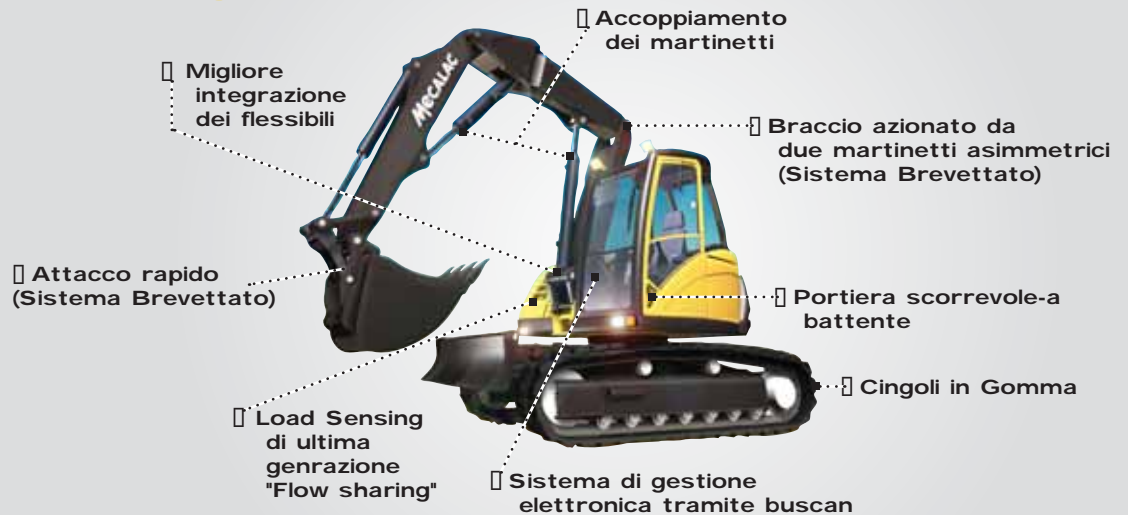
Per il sollevamento e la movimentazione di carichi, l'escavatore deve essere munito di valvole di sicurezza.

mm	dm <sup>3</sup>	dm <sup>3</sup>	kg	kg
500	260	215	3	286
600	330	265	3	310
850	530	385	4	386
1000	630	455	4	422
1200	740	555	5	487





## ZOOM SULLE TECNOLOGIE



### SISTEMA DI GESTIONE ELETTRONICA TRAMITE BUSCAN

Questo sistema assicura un'interfaccia di comunicazione tra i vari elementi della macchina (motore, idraulica, comandi). Ciò comporta i seguenti vantaggi :

**- Ottimizza le prestazioni**

Sistema di regolazione elettronica della pompa d'equipaggiamento che permette all'idraulica e al termico di interagire per ottimizzare il funzionamento della macchina.

**- Limita l'inquinamento e diminuisce il rumore**

Gestione elettronica del sistema d'iniezione motore che ottimizza il suo range di funzionamento, da cui deriva una riduzione delle emissioni sonore e inquinanti.

**- Semplifica la guida**

Modi : oltre ai modi di guida predeterminati, è possibile :

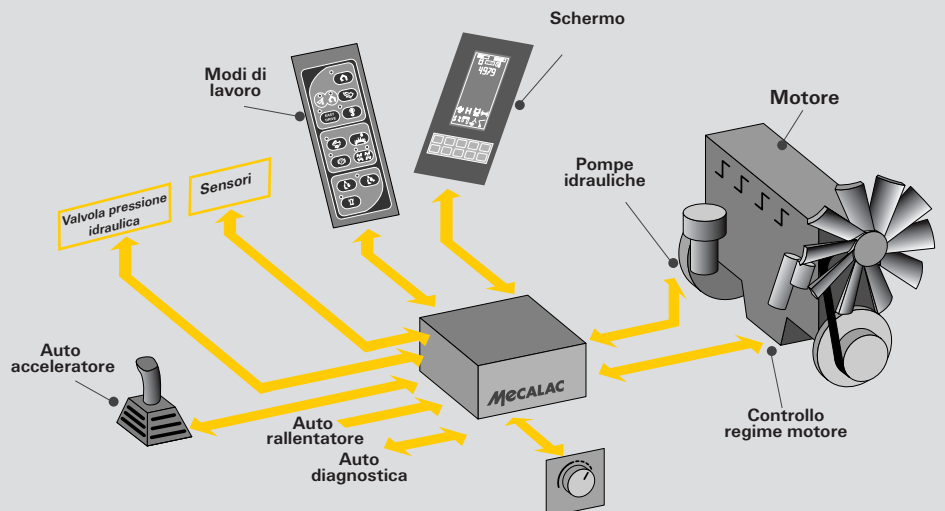
- lavorare a diversi livelli di potenza.
- affinare la progressività dei movimenti per i lavori di precisione.
- lavorare a tutti i regimi termici.

**- Rileva i guasti**

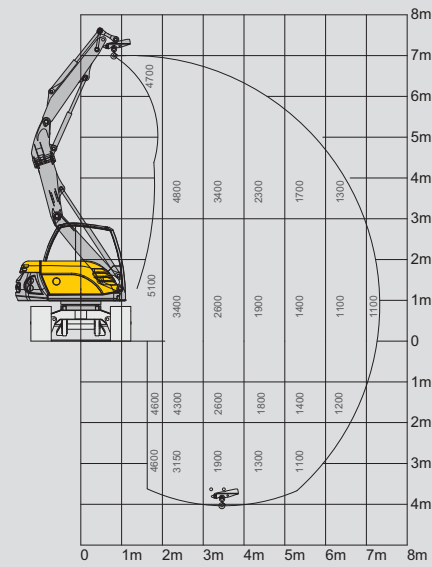
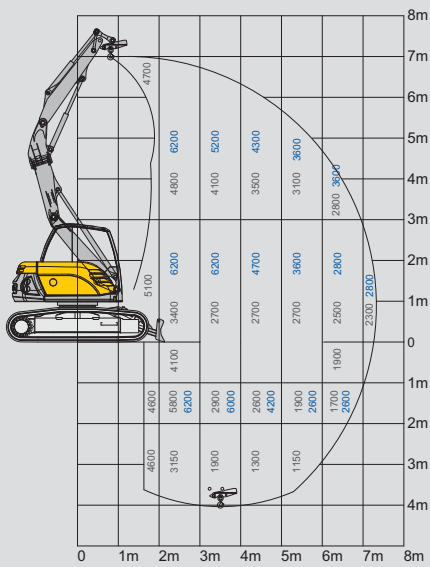
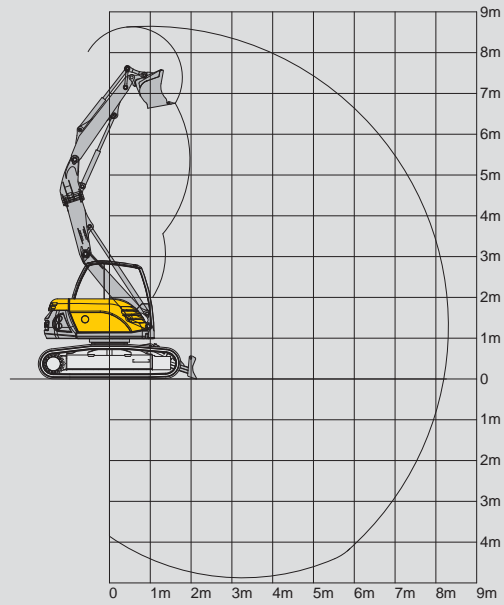
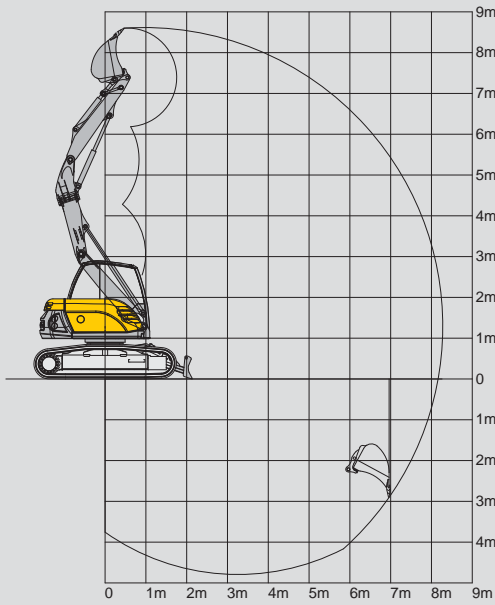
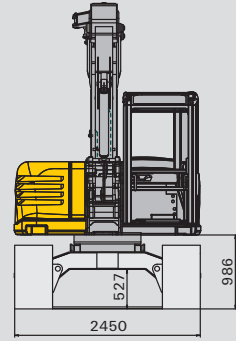
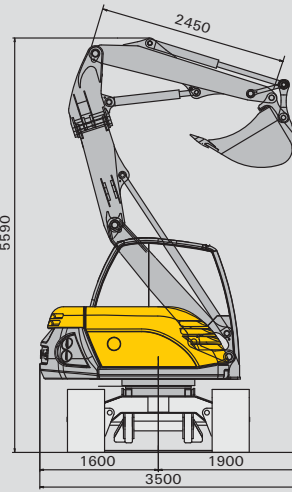
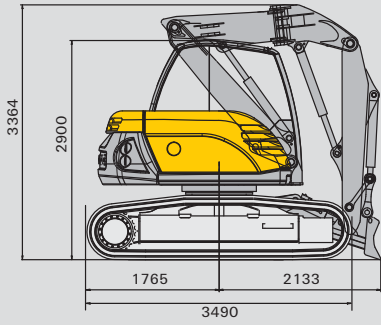
Un codice guasto appare sul pannello di controllo, da cui derivano facilità di localizzazione e di diagnosi.

**- Facilita la manutenzione**

Tutte le « anomalie » di funzionamento sono memorizzate nell'unità centrale. Questo "archivio" faciliterà la manutenzione.



## EQUIPAGGIAMENTO POLIVALENTE



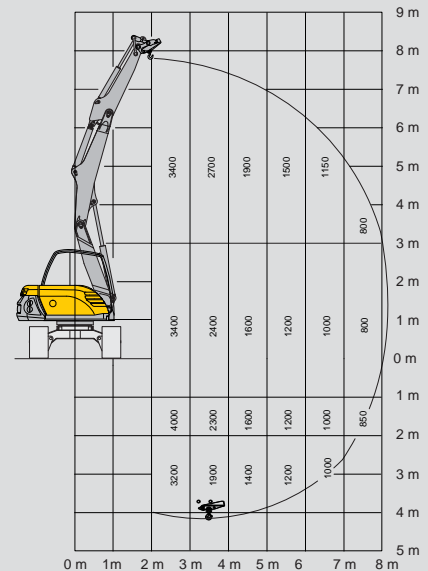
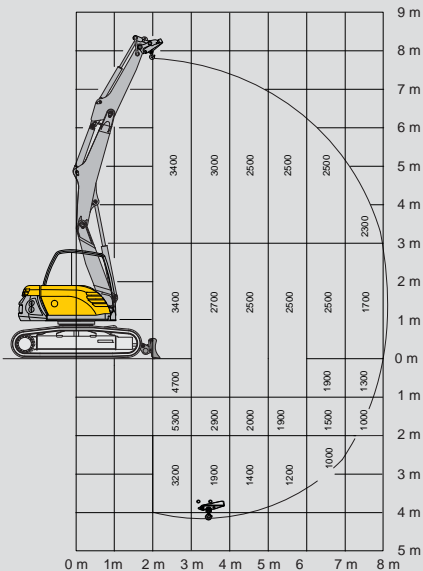
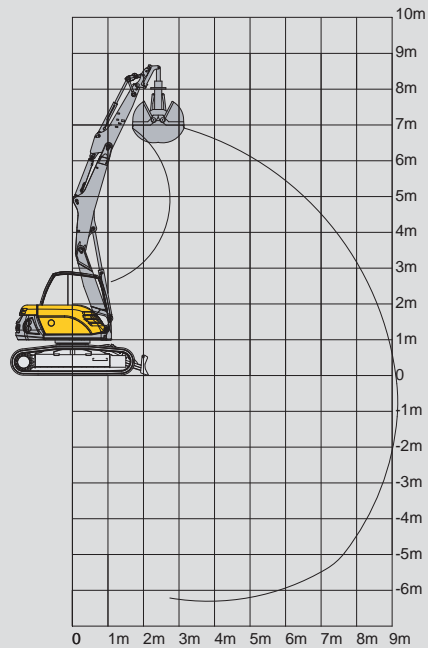
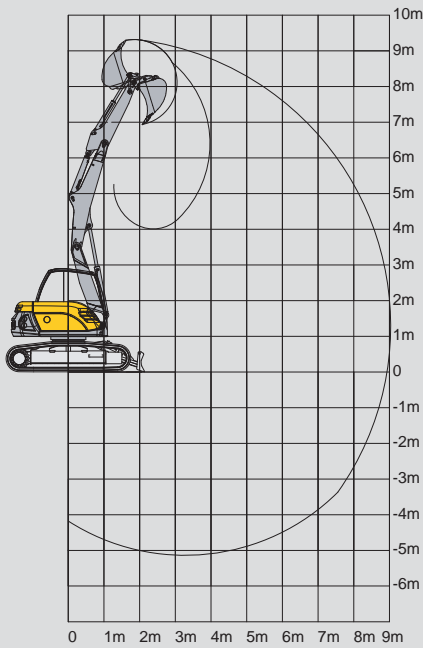
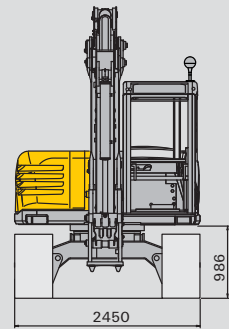
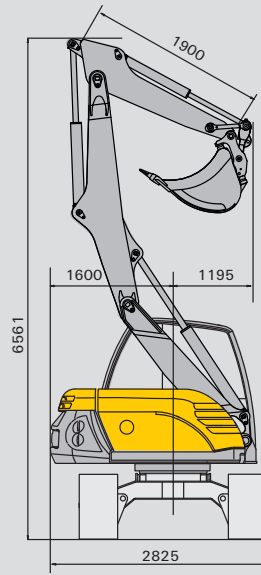
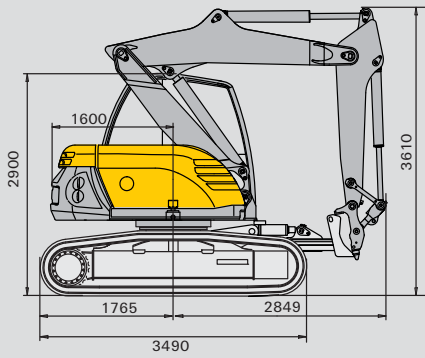
kg  
 ISO 10567  
 Carichi in kg  
 (Configurazione  
 ottimale dell'  
 equipaggiamento)

ESCAVATORE POLIVALENTE CINGOLATO

714Mce

# CARATTERISTICHE TECNICHE

## EQUIPAGGIAMENTO ESCAVATORE



kg  
ISO 10567

Carichi in kg  
(Configurazione  
ottimale dell'  
equipaggiamento)





La nostra missione consiste nel progettare, sviluppare, fabbricare e distribuire macchine per lavori pubblici innovative e di qualità per segmenti di clientela diversi ed esigenti.

Il cliente è al centro della nostra azienda, a lui noi offriamo la nostra esperienza con lo spirito di squadra che ci anima.



Il Vostro Concessionario



# Mecalac

MECALAC FRANCE S.A.S - Parc des Glaisins - 2, avenue du Pré de Challes - F-74940 Annecy-le-Vieux - Tél. : +33 (0)4 50 64 01 63 - Fax : +33 (0)4 50 64 02 79

MECALAC BAUMASCHINEN GMBH - Postfach 964 - D-24758 Rendsburg - Tel. +49 (0)4331/351-319 - Fax +49 (0)4331/351-470  
[www.mecalac.com](http://www.mecalac.com)