

# MANISCOPIC


## ■ MT 932





- Altezza di sollevamento: 9,00 m
- Capacità nominale: 3200 kg
- Sbraccio massimo: 6,58 m
- Convertitore di coppia


 **MANITOU**


## MT 932

 **Capacità di sollevamento** .....3200 kg  
a 500 mm dal tallone delle forche  
Forza di strappo al dente benna  
secondo ISO 8313 .....7400 daN

 **Altezza massima di sollevamento:** .....9,00 m  
**Velocità:** a vuoto/con carico (in sec.)  
Sollevamento .....6,7/7,3  
Discesa .....5/4,7  
Sfilo  
Uscita simultanea 1° e 2° sfilo .....12,2/13,3  
Rientro simultaneo 1° e 2° sfilo .....8/7,6  
Tempi a vuoto (in sec.)  
Brandeggio avanti .....2,8  
Brandeggio indietro .....2,3


 **Pneumatici**  
400/80 - 24 TL 156 B

 **Forche (mm)**  
Lunghezza .....1200  
Larghezza x spessore .....125 x 45  
Apertura massima esterno forche .....1040  
Rotazione del portaforche .....126°

 **Freni multidisco a bagno d'olio**  
servoassistiti su entrambi gli assali.

 **Motore Perkins**  
Tipo .....1104D-44T  
Cilindrata .....4 cilindri 4400 cm<sup>3</sup>  
Potenza (ISO/TR 14396) a 2200 giri/min. ....70 kw/95 cv  
Coppia max. ....392 Nm a 1400 giri/min.  
Iniezione .....diretta  
Raffreddamento .....ad acqua

 **Trasmissione** .....con convertitore di coppia  
Inversore di marcia .....Elettro-idraulico  
Marce avanti e indietro .....4/4  
Velocità max. su strada .....25 km/h

 **Impianto idraulico**  
Pompa a ingranaggi: .....240 bar /105 l/m  
Divisore di flusso prioritario  
per lo sterzo.

 **Serbatoi**  
Impianto di raffreddamento .....18,5 l.  
Olio motore .....10,5 l.  
Olio idraulico .....125 l.  
Olio trasmissione .....15,5 l.  
Carburante .....120 l.

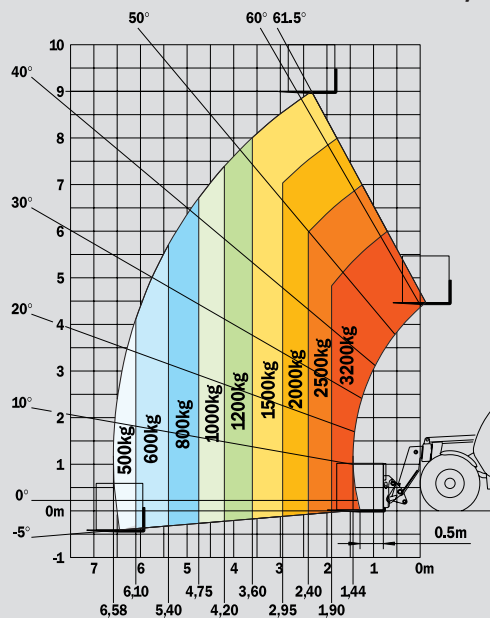
 **Peso a vuoto (con forche)** .....7640 kg  
**Larghezza massima** .....2,26 m  
**Altezza massima** .....2,30 m  
**Raggio di sterzata (esterno ruote)** .....3,68 m  
**Lunghezza al portaforche** .....4,71 m  
**Luca libera da terra** .....0,44 m  
**Forza di trazione** .....8200 daN

Le specifiche riportate non impegnano il costruttore e possono essere modificate senza preavviso.  
Gli allestimenti illustrati nel presente opuscolo possono essere in opzione.

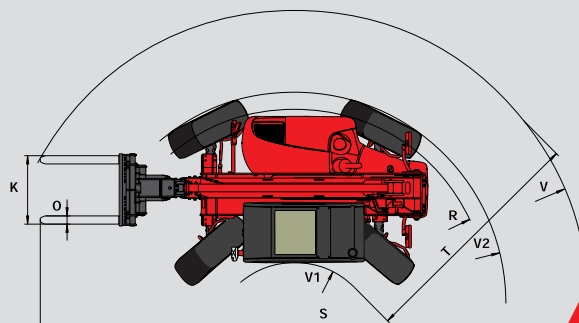
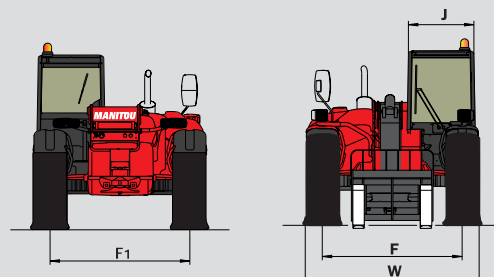
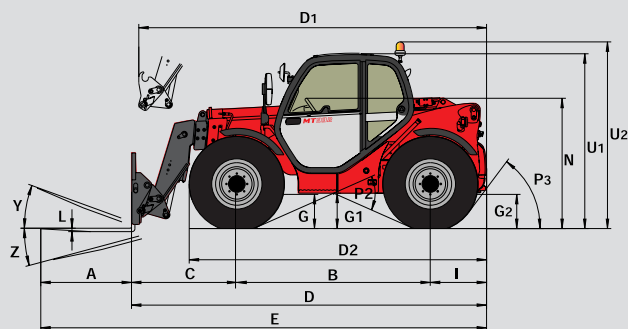
A	1200
B	2560
C	1393
C1	1297
D	4713
D1	4617
D2	3905
E	5913
F	1846
F1	1846
G	460
G1	440
G2	445
I	760
J	865
K	1040
L	45
N	1690
O	125
P2	47,5°
P3	53°
R	3475
S	7548
T	4185
U1	2300
U2	2550
V	4770
V1	1205
V2	3675
W	2260
Y	12°
Z	114°

mm

## Sbraccio alla massima altezza: 2,35 m



Secondo Normativa EN 1459 allegato B



 **AZIENDA CON SISTEMA DI GESTIONE  
PER LA QUALITÀ CERTIFICATO DA DNV  
= UNI EN ISO 9001:2000 =**

**MANITOU COSTRUZIONI INDUSTRIALI Srl**  
Via Cristoforo Colombo 2 - Località Cavazzona  
41013 CASTELFRANCO EMILIA (MO)  
Tel 059.959811 - Fax 059.959850  
www.manitou.com  
700020IT-B - 02/08

 **MANITOU**