

# MANISCOPIC ■ MT 1440 HA



- Altezza di lavoro con cestello : 15.40 m
- Sbraccio massimo : 11.20 m
- Predisposizione cestello porta persone
- Ampia scelta di cestelli: capacità fino a 1000 kg (di cui 3 persone) con rotazione idraulica 180°
- Stabilizzatori idraulici
- Correttore di livello idraulico :  $\pm 9^\circ$
- Trasmissione idrostatica

# MT 1440 HA

**Capacità di sollevamento** .....4000 kg  
a 500 mm dal tallone delle forche  
**Capacità cestello raccomandato** .....1000 kg  
Forza di strappo al dente benna  
norme ISO 8313 .....8800 daN

**Altezza di lavoro** .....15.40 m  
**Altezza massima di sollevamento** ...13.53 m  
**Tempi** : a vuoto / con carico (in secondi)  
Sollevamento .....15.7/15.7  
Discesa .....13.3/13.3  
Uscita .....19.2/19.5  
Rientro .....14.8/14.8  
Brandeggio avanti .....4  
Brandeggio indietro .....4

**Pneumatici standard** .....400/80-24

**Forche (mm)**  
Lunghezza .....1200  
Larghezza x spessore .....125 x 50  
Distanza massima tra le forche .....1040  
Rotazione portaforche .....126°

**Capacità cestello**  
Capacità .....1000 kg  
Lunghezza .....2.25 - 4 m  
Larghezza x Altezza .....1.20 m x 1.25 m

**Freni di servizio a dischi multipli in bagno d'olio servoassistiti.**

**Motore PERKINS**  
Tipo .....1104D-44TA  
4 cilindri - Cilindrata .....4400 cm<sup>3</sup>  
Potenza :  
(ISO/TR 14396) ...101 cv/74.5 kW a 2200 giri/min  
Coppia maxi .....400 Nm a 1350 giri/min  
Iniezione diretta  
Raffreddamento acqua

**Trasmissione** .....idrostatica  
Inversore di marcia .....elettro - idraulico  
Marcia avanti e indietro .....3/3  
Velocità massima (km/h) .....35

**Impianto idraulico**  
Pompa .....a ingranaggi  
Pressione/Portata .....270 bar/170 l/min

**Capacità serbatoi**  
Radiatore .....20 l.  
Olio motore .....10.9 l.  
Olio idraulico .....175 l.  
Carburante .....140 l.

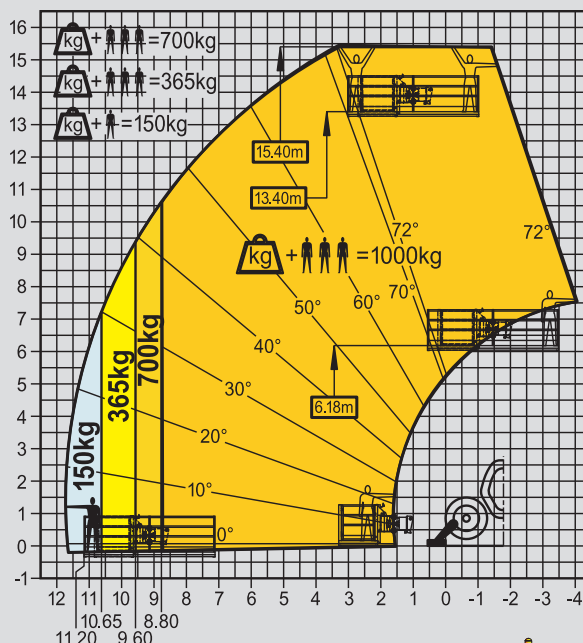
**Peso a vuoto (con cestello)** .....11600 kg  
**Larghezza max** .....2.35 m  
**Altezza max** .....2.45 m  
**Raggio di sterzata** .....3.98 m  
**Lunghezza al portaforche** .....6.13 m  
**Luce libera da terra** .....0.38 m  
**Forza di trazione** .....7650 daN

**Sicurezze**  
Dispositivo di sicurezza luminoso ed acustico per segnalare l'eventuale sovraccarico e blocco idraulico automatico dei movimenti aggravanti.

Le specifiche riportate non impegnano il costruttore e possono essere modificate senza preavviso. Le attrezzature presentate in questa brochure possono essere di serie, optional o non disponibili, secondo le versioni. Per maggiori dettagli, si prega di contattare il proprio concessionario MANITOU.

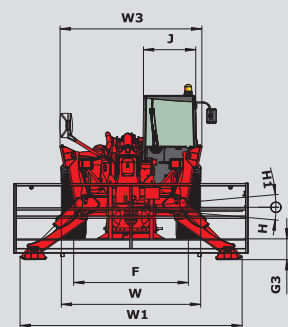
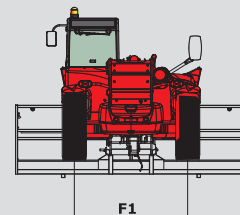
**CE** AZIENDA CON SISTEMA DI GESTIONE  
PER LA QUALITÀ CERTIFICATO DA DNV  
= UNI EN ISO 9001:2000 =

**MANITOU COSTRUZIONI INDUSTRIALI Srl**  
Via Cristoforo Colombo 2 - Località Cavazzona  
41013 CASTELFRANCO EMILIA (MO)  
Tel 059.959811 - Fax 059.959865  
www.manitou.com  
700465IT\_A\_0711\_MT1440HA



Norme pr  
EN 1459  
allegato B

Opzioni cestello	
Fisso 2 m	365 kg di cui 3 pers.
Orientabile ed estensibile 2.25/4 m	1000 kg di cui 3 pers.
Orientabile ed estensibile 2.25/4 m	1000 kg di cui 3 pers.



A	1200
B	3070
C	4235
C1	1790
C2	887
D1	6020
D2	4872
E	8465
F	1960
F1	1960
G	384
G1	367
G2	380
G3	355
H	9°
H1	9°
I	1160
J	892
K	2250-4000
L	1300
N	1855
P2	34
P3	33
R	3779
S	10945
T	5977
U1	2452
U2	2640
V	7262
V1	1285
V2	3975
W	2351
W1	3793
W2	1134
W3	2422
Y	90
Z	90

