



## Polivalenza e prestazione

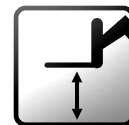
- Area di carico ottimizzata
- Comandi idraulici
- Correttore d'inclinazione

## Potenza e precisione

- Trasmissione idrostatica di serie
- Comandi simultanei e proporzionali

## Sicurezza e stabilità

- Allineamento assale posteriore in modalità stradale
- Blocco automatico dei movimenti pericolosi



Altezza massima : 16,70 m



Portata massima : 3600 kg

**Haulotte**   
GROUP

More than lifting





# HTL 3617



## SOLLEVATORI TELESCOPICI

# Haulotte GROUP

Altezza massima : 16,70 m

Portata massima : 3600 kg



### PRESTAZIONI

Portata massima	3600 kg
Portata massima ad altezza massima	2500 kg
Portata massima al massimo sbraccio	500 kg
Altezza massima	16.7 m
Sbraccio alla massima altezza	2.4 m
Sbraccio massimo	12.85 m



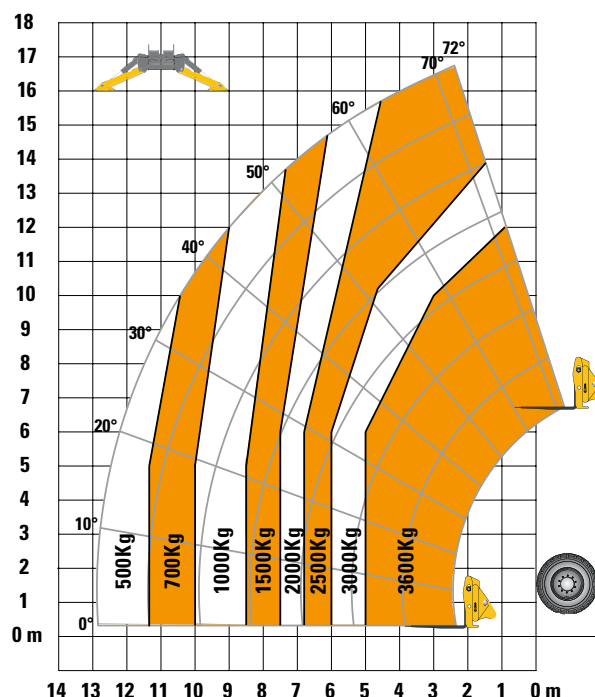
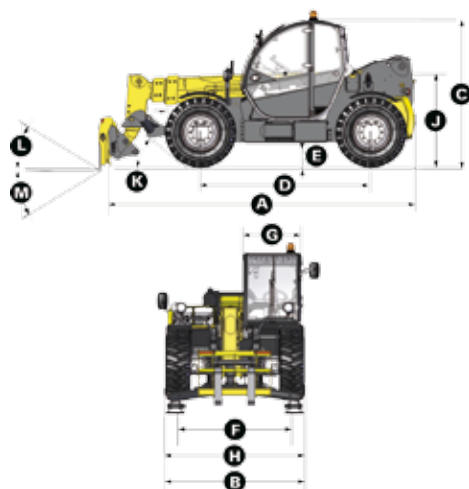
### DIMENSIONI

<b>A</b> Lunghezza fuori tutto	6.56 m
<b>B</b> Larghezza fuori tutto	2.43 m
<b>C</b> Altezza fuori tutto	2.6 m
<b>D</b> Passo	2.89 m
<b>E</b> Altezza da terra	50 cm
<b>F</b> Carreggiata	2 m
<b>G</b> Larghezza cabina	0.96 m
<b>H</b> Larghezza - stabilizzatori abbassati	3.34 m
<b>J</b> Altezza del perno di articolazione	1.76 m
<b>K</b> Angolo di attacco	29 °
<b>L</b> Angolo inclinazione superiore forche	18 °
<b>M</b> Angolo inclinazione inferiore forche	104 °
Raggio di sterzata - esterno	4.5 m
Peso con forche	11930 kg
Pneumatici	405/70 - 24



### MOTORE

Modello motore	Deutz Turbo TCD2012
Cilindrata	4000 cm3
Potenza max	68 kW / 93 CV
Coppia max	360 Nm
Trasmissione Idrostatica	Idrostatica
Capacità serbatoio carburante	133 l
Capacità serbatoio olio	110 l



### ALLESTIMENTO STANDARD

- Trasmissione idrostatica con pompa e portata variabile
- 4 ruote motrici e sterzanti
- Filtro carburante con separatore d'acqua
- Pompa servizi a ingranaggi
- Distributore Flow-Sharing con comando elettrico
- Comandi proporzionali
- Valvole di sicurezza sui cilindri
- Movimenti simultanei
- Attacchi idraulici per accessori
- Blocco movimenti in sovraccarico/pericolosi
- Correttore d'inclinazione: ±10°
- Stabilizzatori con sensore contatto suolo
- Cabina ROPS/FOPS con riscaldamento e ventilazione
- Blocco dell'assale posteriore

### OPZIONI E ACCESSORI

- Kit paesi freddi
- Olio biodegradabile
- Olio paesi freddi
- Olio paesi caldi
- Climatizzatore
- Fari di lavoro
- Pala 4 in 1 e standard
- Falcone con gancio

