

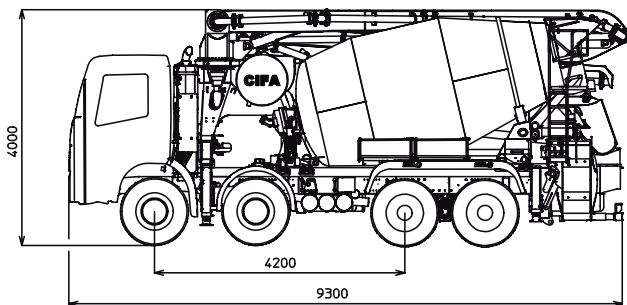
# MAGNUM MK 24.4Z RS 60

## AUTOBETONPOMPA "MAGNUM" MK 24.4Z-RH80-RS60

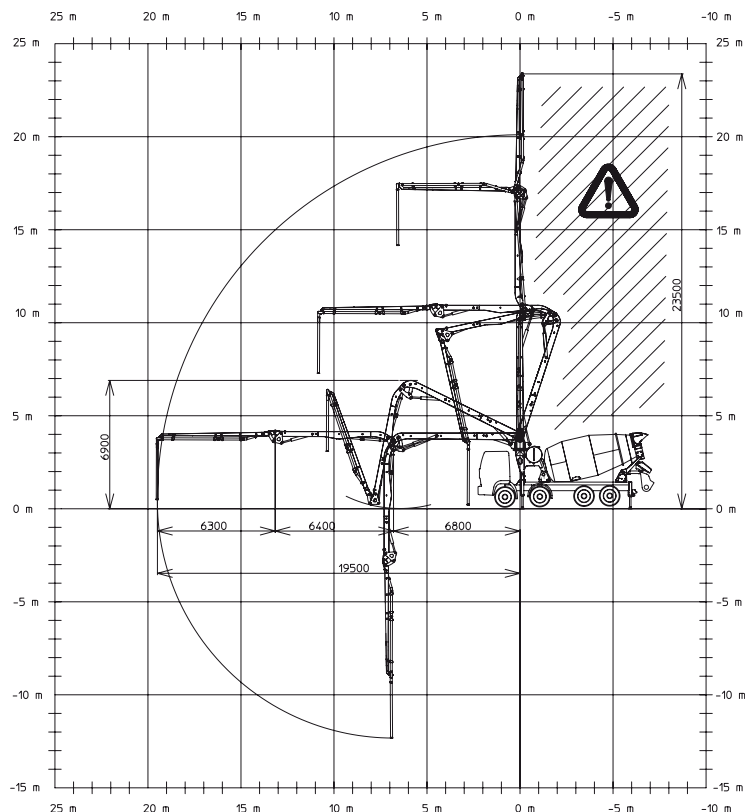
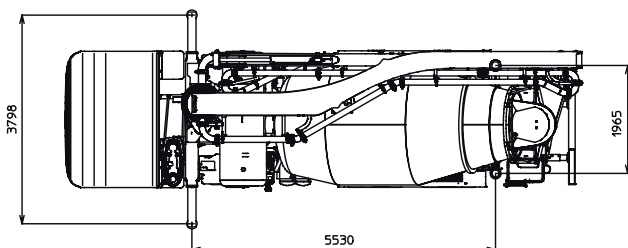
Braccio di distribuzione	MK 24.4Z
Gruppo pompante	RS 60
Betoniera	RH 80
Motorizzazione	PTO
Autotelaio	4 assi



### Dimensioni



Le dimensioni sono variabili in funzione dell'autotelaio



# MAGNUM MK 24.4Z RS 60

## Caratteristiche principali

- Linea compatta e armonica, studiata per montaggio su autotelaio a 4 assi
- Distribuzione carichi ideale per un migliore assetto di guida, in funzione del relativo disassamento tra betoniera e braccio
- Stabilizzazione comandata idraulicamente da ogni lato della macchina
- Tamburo ad alta capacità di carico con fondo ellittico
- Braccio MK 24.4Z, 3 elementi, tubazione da 100 mm, ripiegamento a "Z"
- Comando braccio a mezzo di distributore proporzionale
- Regolatore di portata calcestruzzo
- Pompaggio silenzioso, portata del calcestruzzo dolce, continua e regolare
- Gruppo pompante scarrabile a rotore Pulsar RS 60 in grado di pompare anche i materiali più difficili. Il sistema di pompaggio tramite aspirazione diretta dalla tramoggia consente di utilizzare tutto il materiale presente in essa, con vantaggi economici, di pulizia della macchina e del cantiere.

## Dotazioni di serie

- 2 Radiocomandi proporzionali con doppia velocità di movimento braccio, sintetizzatore per la ricerca automatica della frequenza libera, manipolatori a 8 posizioni e variatore di portata. Cavo d'emergenza da 20m
- Piastre di ripartizione carico per stabilizzatori, con relativo alloggiamento
- Faro di illuminazione tramoggia gruppo pompante
- Accessori per pulizia e lavaggio
- Sonda automatica di regolazione scarico betoniera in tramoggia
- Canala di scarico fissa, lunghezza 1500mm
- Protezioni in gomma tra parafanghi e controtelaio
- Tubazioni calcestruzzo a doppio spessore in acciaio ad alta resistenza all'usura - CIFA Long Life Pipes

## Accessori a richiesta

- Rotazione continua braccio
- Canala di scarico conica con terminale diam. 200mm
- Ulteriori 2 tronchi di canala aggiuntivi (forniti sciolti)
- Impianto di ingrassaggio manuale rulli e anello
- Impianto di ingrassaggio centralizzato automatico per braccio
- Tappo "Ekos" antipolvere per chiusura tamburo

## AUTOBETONPOMPA "MAGNUM" MK 24.4Z-RH80-RS60

Braccio di distribuzione	MK 24.4Z
Gruppo pompante	RS 60
Betoniera	RH 80
Motorizzazione	PTO
Autotelaio	4 assi

## Dati Betoniera

Modello		80
Capacità nominale	m <sup>3</sup>	7
Volume geometrico	m <sup>3</sup>	12,8
Coefficiente di riempimento	%	55
Velocità massima di rotazione	1/min	14
Capacità serbatoio acqua	l	910
Portata - Pressione pompa acqua	l/min - bar	230/15
Contalitri scala	l	0-500

## Dati tecnici Gruppo Pompante

Modello		RS 60
Max. produzione teorica	m <sup>3</sup> /h	60
Max. pressione teorica	bar	26
Max. giri al minuto	RPM	24
Diametro tubazione di pompaggio	mm	125
Capacità tramoggia	l	300
Pressione assoluta pompa a vuoto	bar	0,4

## Dati tecnici Braccio

Modello		MK 24.4Z
Diametro tubazioni	mm	100
Max. altezza verticale	m	23,5
Max. distanza in orizzontale	m	19,5
Numero di sezioni		3
Angolo apertura 1 <sup>a</sup> sezione		108°
Angolo apertura 2 <sup>a</sup> sezione		184°
Angolo apertura 3 <sup>a</sup> sezione		271°
Angolo di rotazione		370°
Lunghezza terminale in gomma	m	4

Dati tecnici e caratteristiche sono soggetti a modifiche senza preavviso