

740

Dumper articolato

CATERPILLAR®



Motore

Modello del motore	C15 Cat® ACERT™
Potenza lorda – SAE J1995	350 kW
Potenza netta – SAE J1349	338 kW

Pesi

Carico utile nominale	39,5 tonnellate
Capacità del cassone	
A colmo SAE 2:1	24 m ³

740 Caratteristiche

Novità: Prestazioni e produttività: capacità del cassone

Carico utile superiore per una maggiore produttività.

Novità: Product Link

Una tecnologia satellitare trasmette via Internet i dati della macchina, fornendo le informazioni indispensabili per poter garantire l'eccellente assistenza offerta dai dealer Cat.

Novità: Migliore visibilità

Nuova disposizione degli specchietti e videocamera posteriore.

Novità: Attacchi delle sospensioni posteriori

Caterpillar ha progettato e realizzato gli attacchi delle sospensioni posteriori in modo tale da garantire una maggiore durata.



Indice

Motore con tecnologia ACERT™.....	3
Trasmissione.....	3
Sospensioni e controllo della trazione.....	4
Comfort dell'operatore.....	5
Semplicità d'uso.....	6
Affidabilità e durata.....	7
Facilità di manutenzione.....	8
Product Link.....	9
Assistenza clienti completa.....	10
Sicurezza.....	11
Dumper articolato 740 Caratteristiche tecniche.....	12
740 Equipaggiamento standard.....	17
740 Accessori a richiesta.....	17
Note.....	18

Con carico utile nominale da 39,5 tonnellate, Cat 740 garantisce affidabilità e durata comprovate sul campo, alta produttività, comfort superiore per l'operatore e costi di esercizio inferiori.

La spaziosa cabina per due persone con sedile per il passeggero/istruttore rivolto in avanti e i cilindri delle sospensioni anteriori fuoristrada a olio/azoto garantiscono il comfort dell'operatore per l'intera giornata lavorativa.

I dispositivi di blocco dei differenziali realmente innestabili in marcia e semplici da azionare migliorano i tempi di ciclo e la produttività.

Le trasmissioni a controllo elettronico e i motori Cat ACERT resistenti e durevoli offrono alta produttività e basso consumo di carburante.

Motore con tecnologia ACERT™

Le tecnologie innovative garantiscono prestazioni ottimizzate.



Tecnologia ACERT

Il motore Cat® C15 ACERT™ introduce una serie di miglioramenti evolutivi incrementali che offrono una tecnologia rivoluzionaria basata su sistemi e componenti di affidabilità collaudata sviluppati da Caterpillar.

Centralina motore ADEM (Advanced Diesel Engine Management) A4

Il modulo di controllo elettronico ADEM™ A4 regola la mandata del carburante garantendone la mappatura flessibile, in modo tale da consentire al motore di rispondere in modo rapido alle esigenze che cambiano.

Mandata di carburante

L'iniezione multipla del carburante comporta un alto grado di precisione. La dosatura corretta del combustibile consente una riduzione delle temperature di combustione, generando così minori emissioni ed ottimizzando l'intero processo. Tutto ciò si traduce in maggiore rendimento del carburante.

Riduzione della rumorosità

La riduzione dei livelli di rumorosità è stata ottenuta attraverso un nuovo disegno del coperchio superiore insonorizzato e della coppa dell'olio, la strategia di iniezione multipla, il coperchio della distribuzione insonorizzato e miglioramenti agli ingranaggi e all'albero motore.

Trasmissione

Affidabilità collaudata.

Trasmissione elettronica

Nella trasmissione Caterpillar a controllo elettronico a sette velocità è incorporata la strategia antioscillazione, che assicura la continuità della velocità, nonché il dispositivo di modulazione singola della frizione (ICM), che garantisce tempi di cambio costanti.

Cambio di marcia controllato (CTS)

Il CTS riduce drasticamente le sollecitazioni che i componenti della linea di trasmissione sopportano in fase di cambio di marcia e l'usura delle frizioni, controllando il numero di giri del motore, il bloccaggio del convertitore di coppia e l'innesto delle frizioni.

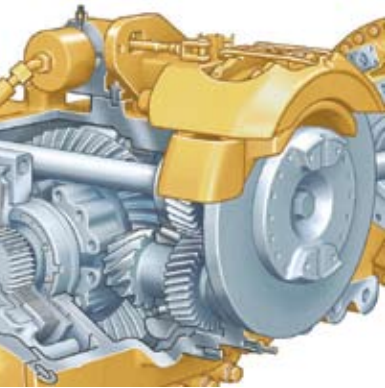
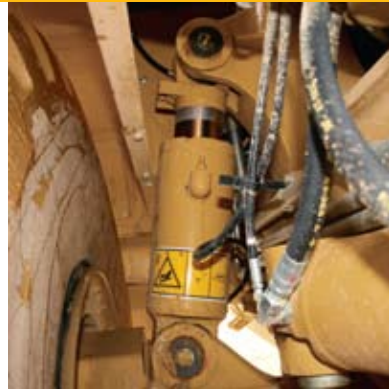
Due retromarce

La trasmissione ha una seconda retromarcia, che garantisce prestazioni migliori in caso di lunghi percorsi in retromarcia.



Sospensioni e controllo della trazione

Prestazioni e produttività.



Sospensioni anteriori

Grazie all'oscillazione di $\pm 6^\circ$, le sospensioni anteriori con attacco a tre punti garantiscono una guida confortevole a velocità sostenuta anche su terreni accidentati e l'ammortizzazione dei carichi impulsivi su strutture e componenti. I cilindri di bassa pressione di grande diametro sono progettati per gli impieghi più gravosi e offrono una guida morbida e confortevole.

Freni in bagno d'olio, sigillati

Freni a dischi multipli in bagno d'olio sono montati sugli assali centrale ed anteriore; essi assicurano un'eccezionale capacità frenante, mantenendo le caratteristiche di lunga durata ed affidabilità.

Sospensioni posteriori

Hanno una geometria con braccio oscillante con attacchi posteriori Caterpillar che assicurano una guida affidabile e mantengono costantemente le ruote a contatto con il terreno, riducendo al minimo le perdite di materiale dal cassone.

Controllo della trazione

Il sistema di controllo della trazione si compone di un differenziale tra gli assali con frizione in bagno d'olio e dei differenziali degli assali, anch'essi con frizioni in bagno d'olio. Il bloccaggio avviene tramite frizioni a dischi multipli a bagno d'olio, azionate idraulicamente, che possono essere inserite e disinserite in marcia, per assicurare la massima versatilità d'uso. Quando vengono usati contemporaneamente, i differenziali garantiscono il blocco completo dell'albero di trasmissione.

Dispositivo di bloccaggio del differenziale longitudinale

Blocca contemporaneamente i differenziali dei tre assali e modifica la distribuzione della coppia tra motrice e rimorchio per migliorare la trazione in condizioni di scarsa aderenza e in pendenza. È azionato da un interruttore sul poggiatesta.

Dispositivi di blocco dei differenziali trasversali

Garantisce il blocco completo dell'albero di trasmissione (di tutti e tre gli assali e di tutte e sei le ruote), per assicurare le migliori prestazioni nelle condizioni più difficili. Agisce in sinergia con il differenziale interassiale, quando viene azionato l'interruttore a pedale e viene selezionato l'interruttore sul cruscotto.



Comfort dell'operatore

Comfort e sicurezza dell'operatore sono garanzia di produttività elevata.

Guida confortevole

Sospensioni anteriori con attacchi a tre punti, assale oscillante e ammortizzatori a bassa pressione offrono all'operatore, insieme alla cabina centrale, eccezionali livelli di comfort in tutte le condizioni di guida. L'operatore gode del massimo comfort per tutto il giorno.

Spaziosa cabina a due posti

Il 740 ha una spaziosa cabina a due posti che offre un comodo spazio di lavoro all'operatore e all'allievo o all'istruttore. Tutta la famiglia 700 dei dumper articolati utilizza la stessa cabina.

Sedile a sospensione pneumatica

Il sedile a sospensione pneumatica aumenta il comfort dell'operatore grazie allo schienale alto imbottito, tre regolazioni dello smorzamento, indicatore della corsa del sedile e supporto lombare regolabile. È completamente regolabile per offrire la posizione di guida ottimale.

Sedile dell'istruttore

Il sedile per l'istruttore è completamente imbottito, con poggiatesta e cintura di sicurezza per assicurare una marcia sicura e confortevole. Il sedile dell'istruttore è posizionato accanto a quello dell'operatore, in modo tale da offrire a entrambi la chiara visione del pannello portastrumenti, dei comandi e della strada.

Piantone dello sterzo

Il piantone dello sterzo regolabile in altezza e inclinazione garantisce una posizione di guida confortevole.

Semplicità d'uso

Progettato per offrire la massima semplicità d'uso, permette all'operatore di concentrarsi sulla produzione.



Design ergonomico

I comandi e la disposizione della cabina sono appositamente studiati per rendere questo dumper guidabile come una vettura. Gli strumenti di agevole lettura e i comandi di facile azionamento permettono all'operatore del 740 di concentrarsi unicamente sulla produzione.

Cruscotto

Il cruscotto avvolgente della seconda generazione pone tutti i comandi a portata di mano dell'operatore. Presenta interruttori a due posizioni illuminati a LED, un grande display a cristalli liquidi e un interruttore a due posizioni per azionare il tergilavavetro posteriore. E offre una combinazione di atmosfera automobilistica e della forza industriale che i clienti si aspettano dalle macchine Caterpillar.

Visibilità

Il cofano basso e inclinato e il posizionamento del gruppo di raffreddamento dietro la cabina offrono all'operatore un'eccellente visibilità circolare. La visibilità è ulteriormente migliorata dall'ampio parabrezza e dalla posizione centrale del sedile.

Tergicristalli

Il tergilavavetro pulisce un'ampia zona del parabrezza ed è montato inferiormente per non limitare l'angolo di visuale dell'operatore. I cristalli sono diatermici per ridurre i riflessi.

Comandi di blocco dei differenziali

Il dispositivo di blocco del differenziale interassiale può essere inserito/disinserito in marcia mediante un interruttore sporgente integrato nel poggiatesta del posto di guida, per un agevole azionamento. Per garantire il blocco completo, quando viene premuto l'interruttore a pedale e viene azionato l'interruttore sul cruscotto, insieme al dispositivo di blocco del differenziale interassiale entrano in azione anche i dispositivi di blocco dei tre differenziali trasversali. Quando l'interruttore a pedale viene rilasciato, vengono immediatamente sbloccati tutti i differenziali.

Leve di comando della trasmissione e dell'impianto di sollevamento

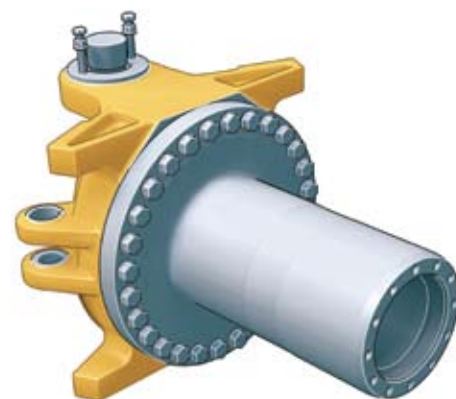
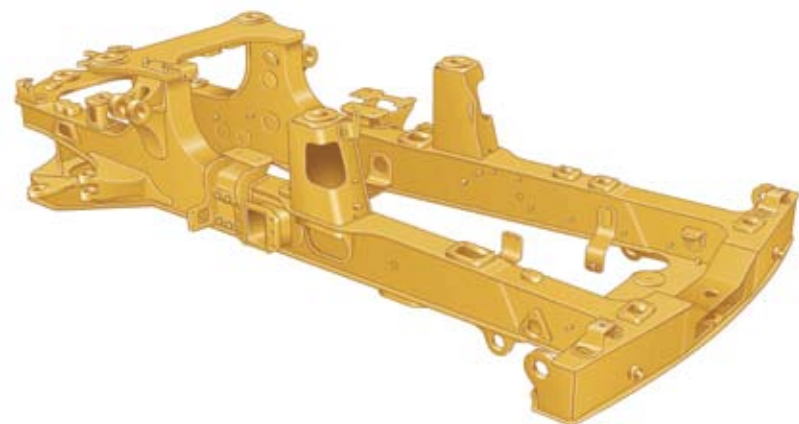
La leva di comando dell'impianto di sollevamento è facile e comoda da usare. La leva della trasmissione garantisce un comfort straordinario ed è dotata di blocco della marcia, della funzione di limitazione della marcia più alta selezionabile e di blocco della posizione folle.

Pedali sospesi

Sono più facili da azionare e offrono maggior spazio per i piedi; inoltre facilitano la pulizia del pavimento della cabina.

Sistema di monitoraggio Cat 2S

Il nuovo sistema migliora le funzionalità critiche di monitoraggio della macchina ed avverte l'operatore di eventuali problemi immediati o imminenti. Il sistema ha quattro livelli di allarme.



Affidabilità e durata

L'elevata disponibilità della macchina garantisce massima produttività e costi ridotti.

Telaio anteriore

Un telaio di nuovo disegno, con ampie sezioni scatolate e grandi longheroni robusti, assicura la massima resistenza ai carichi torsionali. La forma svasata del telaio riduce le sollecitazioni nell'area del giunto di articolazione, ottimizzando la geometria delle sospensioni. Il telaio è stato progettato in modo da poter fare largo uso di saldature robotizzate per maggiore durata.

Telaio posteriore

La costruzione a doppia scatoletta minimizza la concentrazione delle sollecitazioni e permette di ottenere leggerezza e lunga durata.

Sospensioni

Le sospensioni anteriori con assale oscillante con attacco a tre punti assicurano il massimo comfort di guida. Proteggono inoltre il dumper in caso di terreno accidentato, assorbendo i carichi impulsivi che altrimenti raggiungerebbero il telaio.

Attacco oscillante/articolato

Il giunto permette l'oscillazione e l'articolazione dello sterzo in modo per assicurare il contatto delle ruote con il terreno anche su fondo irregolare.

Costruzione del giunto

Il giunto è realizzato in due pezzi, con una testa resistente in acciaio fuso avvitata ad un tubo in acciaio forgiato inalterabile.

Dispositivo di sollevamento: tempi di ciclo brevi

La notevole velocità di sollevamento ed abbassamento del cassone riduce il tempo di ciclo totale, incrementando la produttività.

Capacità di trasporto del carico

La grande superficie di scarico del cassone del 740 consente un'elevata capacità di carico. Il profilo divergente assicura una buona pulizia, ottimizzando la produttività.

Facilità di manutenzione

Tempi di disponibilità della macchina superiori per la produzione.



Intervalli di manutenzione prolungati

Gli intervalli di sostituzione dell'olio motore ed idraulico sono stati estesi, per ridurre costi e tempi di fermo. La regolazione dei cuscinetti delle ruote è stata eliminata.

Punti di lubrificazione

I punti di lubrificazione sono raggruppati nella parte posteriore del telaio anteriore e su quella anteriore del telaio posteriore. I giunti universali non richiedono manutenzione perché sono lubrificati in permanenza. Il sistema di lubrificazione automatica è opzionale.

Punti di manutenzione

I tappi di rifornimento e l'astina del motore e della trasmissione, i filtri del carburante e dell'aria e la pompa di adescamento del carburante sono tutti montati sul lato sinistro del motore, sotto il cofano ad apertura elettrica. Il tappo di rifornimento e l'indicatore del livello del liquido di raffreddamento si trovano all'esterno della cabina.

Radiatore

Il gruppo di raffreddamento è posizionato dietro la cabina, al riparo dagli urti frontali, e permette di accedere facilmente a entrambi i lati interno ed esterno del radiatore. Il postrefrigeratore aria-aria è nella parte anteriore della macchina.

Liquido di raffreddamento a lunga durata

Estende gli intervalli di manutenzione e migliora la durata della pompa, riducendo la corrosione delle parti in alluminio.

Centralina elettrica

All'interno della cabina un centro di manutenzione raggruppa una presa di corrente, il connettore per le diagnosi ed il connettore del Data Link Cat.

Connettore del collegamento per trasmissione dati Cat

Questo connettore permette il collegamento a un computer portatile sul quale è in esecuzione il software Electronic Technician (ET).

Accesso per manutenzione

La cabina si inclina lateralmente per fornire un comodo accesso ai componenti sottostanti, quali la trasmissione, gli alberi di trasmissione e le pompe idrauliche. Le interfacce elettriche e idrauliche della macchina sono collocate sul lato destro della cabina, dietro un pannello amovibile per facilità di accesso.

Trasporto del dumper

Non è necessario abbassare le sospensioni durante il trasporto del dumper, e questo permette di ridurre fermo macchina e manodopera.

Scatola di ripartizione di uscita

Provvede alla lubrificazione di tutti i cuscinetti e le frizioni attraverso un sistema lubrificato e filtrato a pressione distribuita.



Product Link

Equipment Manager è un'applicazione sicura e intuitiva.

Equipment Manager: un modo migliore per gestire il parco macchine

Equipment Manager permette di eseguire ricerche sui dati trasmessi, nonché di ordinarli per livello di allarme, gruppo, identificazione, marca e modello dell'attrezzatura. In dotazione con ogni macchina viene fornito Asset Watch. Tramite il dealer Cat, è tuttavia possibile passare in qualsiasi momento a un livello di assistenza superiore per qualsiasi macchina. A seconda delle necessità di informazioni, Equipment Manager può:

- comunicare i parametri attuali della macchina (ore di funzionamento, ubicazione, consumo di combustibile, ecc.)
- monitorare tutti gli elementi della manutenzione della macchina e tenerne una cronologia
- prevedere la necessità di manutenzione
- facilitare la programmazione della manutenzione e l'ordinazione dei ricambi
- avvisare di problemi immediati o potenziali

Asset Watch

Asset Watch gestisce le risorse del cliente, permettendogli di trovare la macchina rapidamente e di controllarne movimenti e programma di lavoro.

Controllo manutenzione

Maintenance Watch, oltre a comprendere tutte le funzionalità di Asset Watch, aiuta a pianificare, coordinare e registrare tutti gli interventi di riparazione e manutenzione, consentendo di allineare la manutenzione all'uso della macchina.

Health Watch

Health Watch comprende tutte le funzioni di Asset Watch e monitora le condizioni operative della macchina per affrontare eventuali problemi prima che diventino seri. Consente anche di individuare problemi di efficienza, addestramento e uso scorretto da parte dei singoli operatori.



Assistenza clienti completa

Grazie ai servizi offerti dai dealer Cat®, è possibile usare le macchine più a lungo e costi inferiori.

Selezione

È utile confrontare diversi modelli di macchine prima di effettuare un acquisto. Il dealer Cat® ha tutta la competenza per assistere i clienti nella scelta.

Acquisto

È importante considerare il valore di rivendita, nonché confrontare la produttività, i costi di esercizio quotidiani e il consumo di carburante.

Utilizzo

Per le migliori tecniche operative che possono aumentare la produttività e i profitti, i clienti possono rivolgersi al dealer Caterpillar che dispone della documentazione più aggiornata e di personale competente.

Manutenzione

Le riparazioni preventive vi garantiscono un costo fissato in anticipo. Programmi preventivi e programmati, come S·O·SSM e Technical Analysis contribuiscono ad evitare riparazioni impreviste.

Sostituzione

Riparazione o ricondizionamento? Il dealer Cat è in grado di assistere il cliente nella valutazione dei costi, consentendogli di fare la scelta giusta.

Supporto dei prodotti

I dealer Cat sono accanto ai propri clienti in ogni momento, con una straordinaria disponibilità di ricambi in tutto il mondo, tecnici qualificati e contratti di assistenza clienti.

cat.com

Per informazioni complete sui prodotti, i servizi dei dealer e le soluzioni industriali Cat, consultare il sito web all'indirizzo www.cat.com.

Sicurezza

Progettato con priorità assoluta alla sicurezza.

Sicurezza dei prodotti

Caterpillar da sempre ha e continuerà ad avere un atteggiamento proattivo nei confronti dello sviluppo di macchine conformi o superiori agli standard di sicurezza. La sicurezza è parte integrante della progettazione di tutte le nostre macchine e di tutti i nostri sistemi.

Caratteristiche di sicurezza

- Sistemi ROPS (Roll Over Protection System) e FOPS (Falling Object Protection System) integrati nella cabina
- Videocamera posteriore, per una vista panoramica continua o in caso di selezione della retromarcia
- Le funzioni di freno d'emergenza e di stazionamento sono a innesto a molla e a disinnesto idraulico
- L'impianto elettroidraulico di sterzo secondario si attiva automaticamente a marcia avanti/retromarcia o a macchina ferma, qualora si rilevi una pressione bassa. In caso d'emergenza, può essere innestato manualmente
- Interruttore d'intercettazione del carburante esterno, a garanzia di un accesso semplice dall'esterno della macchina
- Interruttore generale dell'impianto elettrico esterno, per un accesso semplice dall'esterno della macchina
- Superfici antiscivolo, lamiera in acciaio perforato
- Cinture di sicurezza da 75 mm di larghezza sui sedili dell'operatore e del passeggero/istruttore
- Ampi specchietti regolabili per un'eccellente visibilità posteriore
- Cofano sagomato per una visibilità anteriore panoramica
- Ampi corrimano
- Allarme cassone sollevato
- Specchietti riscaldati (opzionali)
- Faro lampeggiante allo xeno (opzionale)



Dumper articolato 740 Caratteristiche tecniche

Motore

Modello del motore	C15 Cat® ACERT™
Potenza lorda – SAE J1995	350 kW
Potenza netta – SAE J1349	338 kW
Potenza netta – ISO 9249	342 kW
Potenza netta – 80/1269/CEE	342 kW
Alesaggio	137 mm
Corsa	171,5 mm
Cilindrata	15,2 l

- I valori di potenza nominale del motore a 1.800 giri/min sono stati rilevati nelle condizioni indicate negli standard specificati.
- La potenza netta indicata è quella disponibile al volante con motore dotato di alternatore, filtro aria, marmitta e ventola alla velocità minima.
- La potenza netta con la ventola alla massima velocità è di 210 kW, calcolati secondo le norme SAE.
- Il 740 è conforme alle norme sulle emissioni EPA Tier 3 (Stati Uniti) ed Euro IIIA (Unione Europea) in vigore fino al 2010.
- Non è richiesta riduzione di potenza del motore fino ai 2.438 metri.

Pesi

Carico utile nominale	39,5 tonnellate
-----------------------	-----------------

Capacità del cassone

A colmo SAE 2:1	24 m ³
A raso	18,5 m ³
Sponda posteriore a raso	19,5 m ³
Sponda posteriore a colmo SAE 2:1	25,5 m ³

Trasmissione

Marcia avanti 1	8,9 km/h
Marcia avanti 2	12,1 km/h
Marcia avanti 3	16,4 km/h
Marcia avanti 4	22 km/h
Marcia avanti 5	30 km/h
Marcia avanti 6	40 km/h
Marcia avanti 7	54,7 km/h
Retromarcia 1	8,4 km/h
Retromarcia 2	11,6 km/h

Livelli di rumorosità

Nella cabina	79 dB(A)
--------------	----------

- Il livello di pressione sonora equivalente (Leq) cui è esposto l'operatore, misurato secondo le procedure del ciclo di lavoro specificate in ANSI/SAE J1166 OCT 98, è di 79 dB(A) con la cabina offerta dalla Caterpillar installata e mantenuta correttamente, e con sportelli e finestrini chiusi.
- Possono essere necessarie protezioni acustiche quando si lavora con cabina dell'operatore non correttamente sottoposta a manutenzione o con sportelli/finestrini aperti per periodi prolungati o in ambienti rumorosi.

Pesi operativi

Assale anteriore – A vuoto	19.400 kg
Assale centrale – A vuoto	7.200 kg
Assale posteriore – A vuoto	6.500 kg
Totale – A vuoto	33.100 kg
Assale anteriore – Carico nominale	5.200 kg
Assale centrale – Carico nominale	17.150 kg
Assale posteriore – Carico nominale	17.150 kg
Totale – Carico nominale	39.500 kg
Assale anteriore – A pieno carico	24.600 kg
Assale centrale – A pieno carico	24.350 kg
Assale posteriore – A pieno carico	23.650 kg
Totale – A pieno carico	72.600 kg

Spessore struttura cassone

Anteriori	8 mm
Pianale	16 mm
Laterale	12 mm
Base	16 mm

Rifornimenti

Serbatoio del carburante	532 l
Circuito di raffreddamento	80 l
Impianto idraulico	328 l
Coppa motore	38 l
Trasmissione	72 l
Riduttori finali/Differenziale	72 l
Scatola di ripartizione	18 l

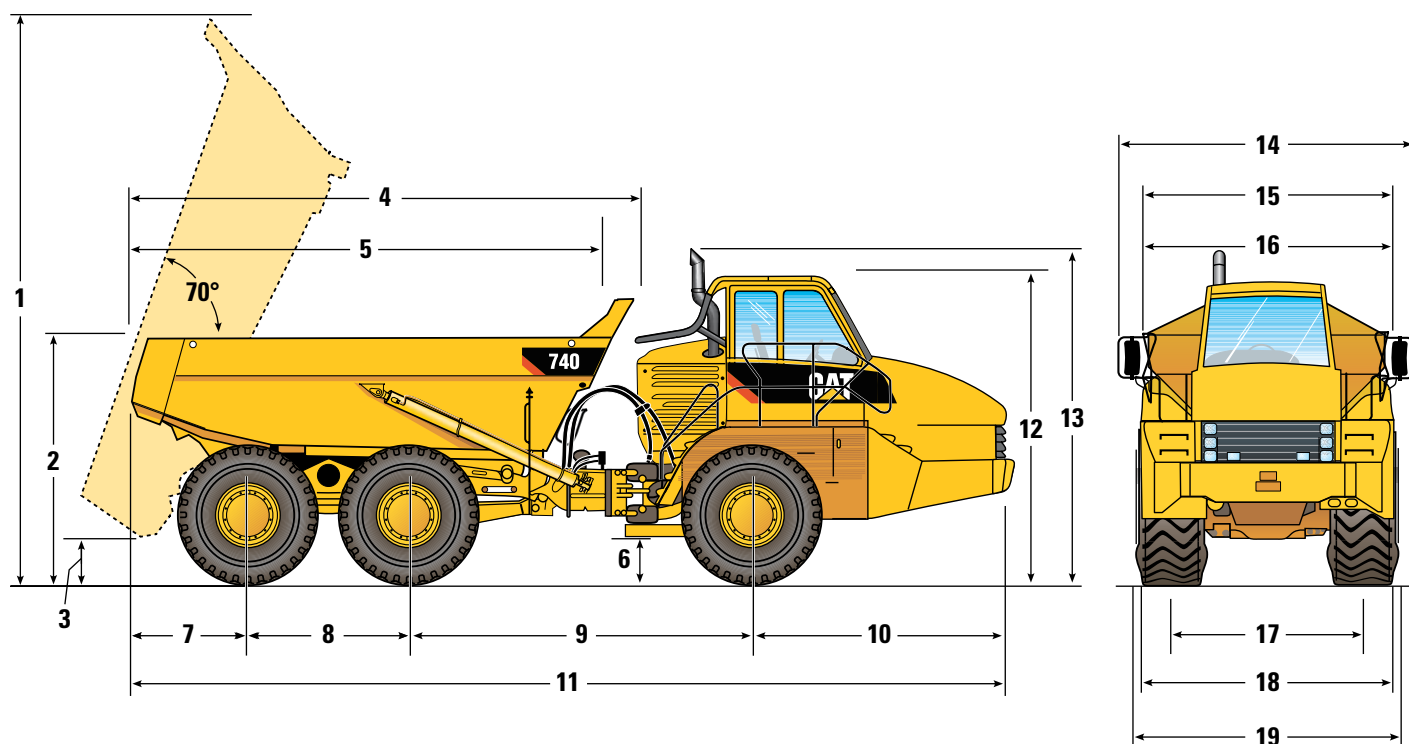
Impianto di sollevamento del cassone

Tempo di sollevamento	12 secondi
Tempo di abbassamento	7 secondi

Standards

Freni	ISO 3450 – 1996
Cabina/FOPS	ISO 3449 Livello II – 2005
Cabina/ROPS	ISO 3471 – 2008
Sistema di sterzo	ISO 5010 – 2007

Dimensioni



	mm		mm
1	7.092	11	10.889
2	3.239	12	3.745
3	697	13**	4.049
4	6.288	14	3.823
5*	5.734	15***	3.705
6	577	16	3.418
7	1.458	17	2.687
8	1.966	18	3.430
9	4.244	19****	3.520
10	3.221		

*Interno del cassone.

**Tubo di scarico rimovibile per il trasporto.

***Se dotato di sponda posteriore a forbice.

****Max senza carico sul rigonfiamento del pneumatico.

Dumper articolato 740 Caratteristiche tecniche

Cerchio di sterzata

Le dimensioni si riferiscono alle macchine equipaggiate di pneumatici 29.5R25.

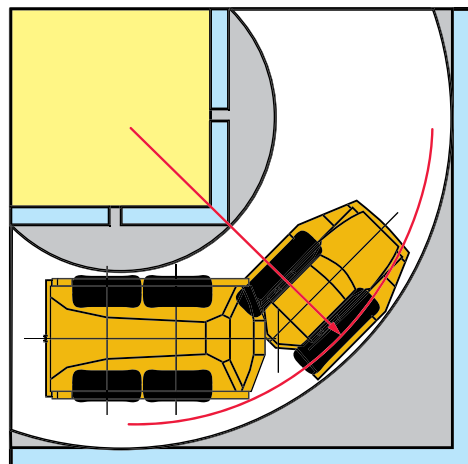
Dimensioni sterzata

Angolo di sterzata, destra/sinistra	45°
Raggio di sterzata SAE	8.138 mm
Raggio esterno	8.595 mm
Raggio interno	4.101 mm
Larghezza corsia	5.694 mm

Sterzo

Tra i due finecorsa

4,6 secondi a 60 giri/min



Abbinamento ottimale mezzi di carico/dumper

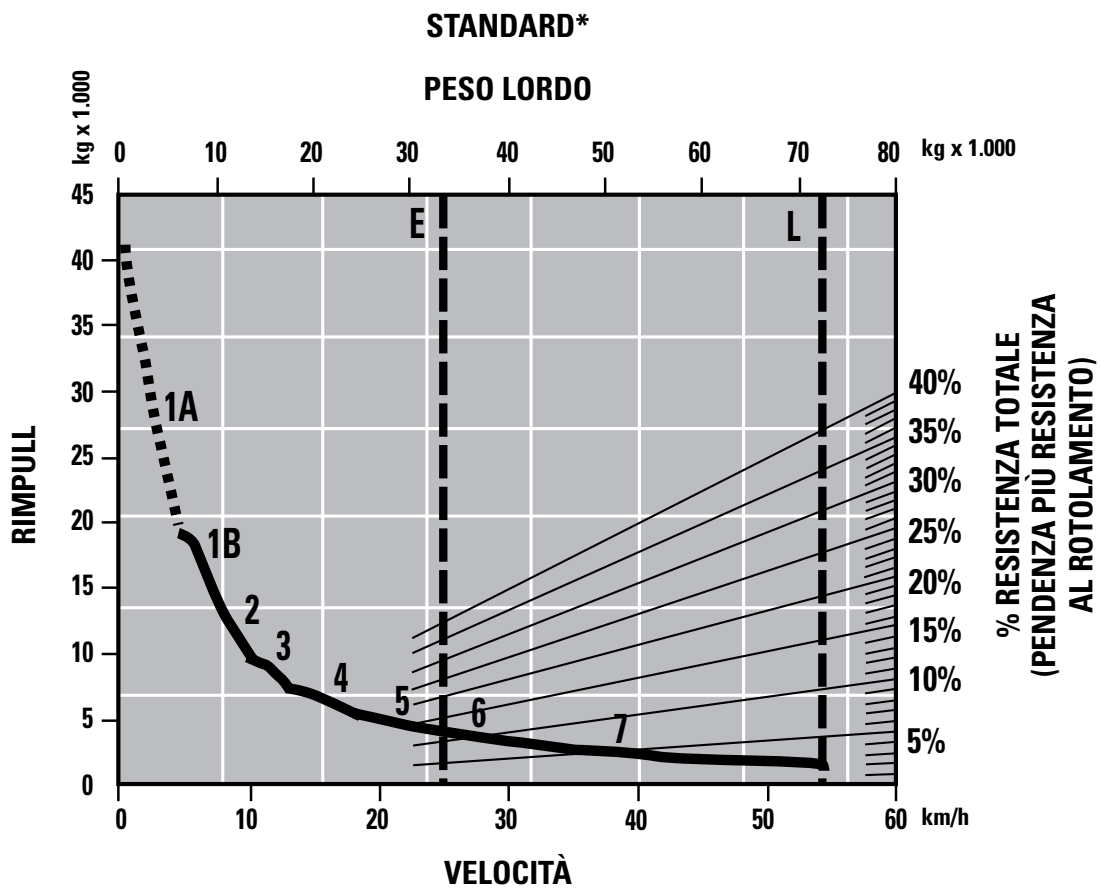
Escavatori idraulici	385C	365C	345D
Capacità di carico (tonnellate metriche) – 50 min l'ora	954-1.193	750-1.100	665-805
Passaggi	3-4	5	6

Pale gommate	988H	980H	972H	966H
Capacità di carico (tonnellate metriche) – 50 min l'ora	565-790	590-650	490-565	400-535
Passaggi	3-4	4	5	5-6

Un abbinamento ottimale assicura un consistente vantaggio di produttività. Il 740 rappresenta un abbinamento eccellente per gli escavatori idraulici Cat 385C, 365C e 345D e le pale gommate 966H, 972H, 980H e 988H. Il risultato finale è una maggiore produzione a minor costo per unità di volume movimentato.

Pendenza/Velocità/Rimpull

Per calcolare le prestazioni, leggere partendo dal peso lordo e scendere fino ad intersecare il valore percentuale della resistenza totale. La resistenza totale è uguale alla pendenza effettiva a favore, espressa in % più 1% per ogni 10 kg/t di resistenza al rotolamento. Da questo punto, leggere orizzontalmente fino alla curva con la massima gamma di velocità ottenibile. Quindi, scendere in basso, fino alla massima velocità. Il rimpull utile dipende dalla trazione disponibile.



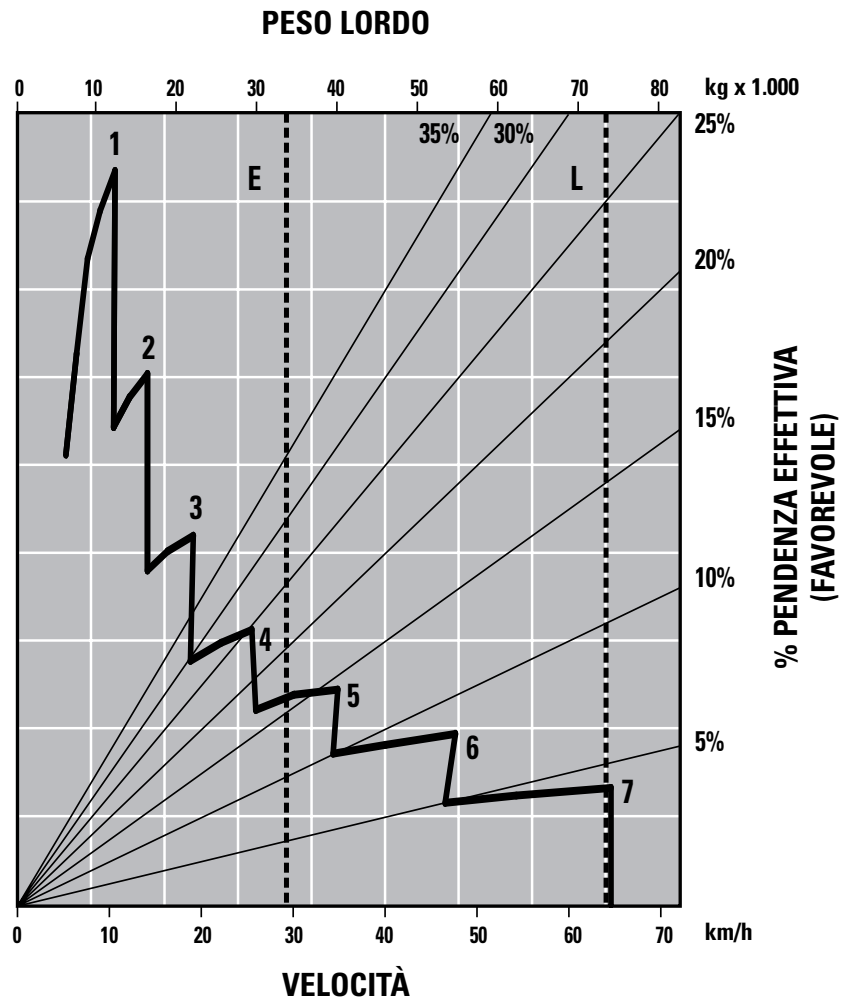
- 1A – 1a marcia (trazione con convertitore)
- 1B – 1a marcia (trazione diretta)
- 2 – 2a marcia
- 3 – 3a marcia
- 4 – 4a marcia
- 5 – 5a marcia
- 6 – 6a marcia
- 7 – 7a marcia

- E – A vuoto 33.100 kg
- L – Con carico 72.600 kg
- * a livello del mare

Dumper articolato 740 Caratteristiche tecniche

Prestazioni di rallentamento

Per determinare le prestazioni, leggere partendo dal peso lordo e scendere fino ad intersecare il valore percentuale della pendenza effettiva. La pendenza effettiva è uguale al valore percentuale della pendenza favorevole effettiva più 1% ogni 10 kg/tonnellata di resistenza al rotolamento. Da questo punto, leggere orizzontalmente fino alla curva con la massima gamma di velocità ottenibile. Quindi, scendere in basso, fino alla massima velocità. L'effetto di rallentamento su queste curve rappresenta la massima applicazione del retarder.



- 1 - 1a marcia
- 2 - 2a marcia
- 3 - 3a marcia
- 4 - 4a marcia
- 5 - 5a marcia
- 6 - 6a marcia
- 7 - 7a marcia

- E - A vuoto 33.100 kg
- L - Con carico 72.600 kg

740 Equipaggiamento standard

L'equipaggiamento standard può variare. Consultate il vostro dealer Cat per informazioni più dettagliate.

Climatizzazione con refrigerante R134A	Luci: interno cabina, frontali, laterali, posteriori di lavoro, due stop, luci di posizione, indicatori di direzione anteriori e posteriori.	Sedile a sospensione, totalmente regolabile
Prese d'aria regolabili	Specchietti retrovisori, sinistro e destro	Sedile aggiuntivo imbottito
Trasmissione automatica con sette marce avanti e due retromarce.	Superfici parafango, montate su archi passaruota e cassone, con controventi per il trasporto	Sistema di sterzo supplementare, elettronico
Allarme retromarcia	Freni in bagno d'olio, sigillati	Valvole di campionamento S-O-S SM
Cassone, adattato per il riscaldamento mediante lo scarico	Product Link (USA/Canada/Europa/Turchia/Australia/Nuova Zelanda)	Sponda anteriore cassone integrale
Motore Cat® C15 con tecnologia ACERT™	Ritardatore, freno motore	Presca di avviamento elettrico a distanza
Videocamera posteriore Work Area Vision System (WAVS) di Caterpillar	Cabina ROPS/FOPS, completa di strumentazione:	Portabicchiere (due), vani portaoggetti dietro e sotto il sedile, tasca nella portiera, appendiabito.
Radio/lettore CD, per impieghi gravosi	– Display strumenti	Parasole
Differenziali, standard con dispositivi di blocco dei differenziali trasversali con frizione su tutti gli assali	– Spie: indicatore di direzione sinistro, impianto secondario di sterzo, perdita nell'impianto principale di sterzo, temperatura freni anteriori e posteriori (solo sui modelli 735/740 e 740 con eiettore), pressione olio freni, spia principale di guasto, guasto trasmissione, freno di stazionamento, stato impianto di carica, blocco differenziale, cassone non in posizione flottante, indicatore di direzione destro, luci abbaglianti, impostazione della marcia, filtro, retarder, passaggio marcia superiore per azione retarder	Tre assale e sei ruote motrici
Sistema elettrico: 24 Volt, 5A, con convertitore da 24 Volt a 12 Volt	– Indicatori: indicatore livello combustibile, contaore, e contagiri, temperatura convertitore di coppia	Colonna di sterzo telescopica ed inclinabile
Comandi elettro-idraulici di sollevamento	– Metri: contaore, tachimetro e contachilometri	Pneumatici, 29.5R25, radiali
Freno a compressione motore		Due perni di traino (ant. e post.)
Aiuto avviamento		Due cinture di sicurezza, riavvolgibili lato conducente
Vetri laminati ed azzurrati anteriori		Protezione antivandalismo: tappi serbatoio combustibile ed olio idraulico con chiave
Vetri temperati ed azzurrati, laterali e posteriori		Finestrino laterale apribile azzurrato
Protezioni: vetro posteriore e radiatore, coppa dell'olio motore e assale.		Tergilavavetro anteriore intermittente, a due velocità
Fari (quattro)		Tergilavavetro posteriore a due velocità
Riscaldamento e sbrinatori, con ventola a quattro velocità		
Avvisatore acustico elettrico		

740 Accessori a richiesta

Le attrezzature e gli accessori a richiesta possono variare. Consultate il vostro dealer Cat per informazioni più dettagliate.

Sistema automatico di lubrificazione dei cuscinetti	Accessorio per avviamento a basse temperature	Faro lampeggiante allo xeno
In bagno d'olio con prefiltro	Kit di monitoraggio operatore/contatore cicli	Additivo carburante, fluidificante
Rivestimenti del cassone	Riscaldatore monoblocco motore	Specchietti retrovisori riscaldati
Radio/lettore CD, per impieghi gravosi	Cassone riscaldato (mediante scarico)	Product Link (ove disponibile)
Liquido di raffreddamento per basse temperature (-51°C)	Estensioni, parafango	Sponda posteriore:
	Rifornimento rapido carburante	– A forbice

Dumper articolato 740

Per ulteriori informazioni sui prodotti Cat ed i servizi dei dealer, visitare il sito Web www.cat.com

© 2009 Caterpillar Inc.

Tutti i diritti riservati

Materiali e specifiche sono soggetti a variazione senza obbligo di preavviso. Le macchine possono essere illustrate con equipaggiamenti ed accessori disponibili soltanto a richiesta. Consultate il vostro dealer Cat per informazioni più dettagliate.

CAT, CATERPILLAR, SAFETY.CAT.COM, i rispettivi loghi, "Caterpillar Yellow", la grafica POWER EDGE e le identità aziendali e dei prodotti qui usati sono marchi di fabbrica della Caterpillar e non possono essere usati senza permesso.

ALHQ6031-01 (04-2009)
(Traduzione: 07-2009)
Sostituisce AEHQ6031

 **CATERPILLAR®**