

Miniescavatore idraulico
con braccio oscillante

308E CR SB



Motore

Modello motore	Cat® C3.3B	
Potenza netta (ISO 9249)	48,5 kW	65 hp

Pesi

Peso operativo con cabina	8.333 kg
---------------------------	----------

Specifiche operative

Massima profondità di scavo	4.150 mm
-----------------------------	----------

**Alte prestazioni
grazie a un
design a raggio
compatto
con braccio
oscillante
che offre una
maggiore
versatilità e
controllabilità.**

Indice

Raggio compatto	4
Pannello di comando COMPASS	6
Prestazioni e controllabilità	8
Carro	9
Motore e facilità di manutenzione	10
Attrezzature	12
Caratteristiche tecniche	13
Attrezzatura standard	15
Attrezzatura a richiesta	15





Il miniescavatore idraulico Cat® 308E CR SB offre alte prestazioni unite alla versatilità di un leverismo anteriore con braccio oscillante e un robusto design a raggio compatto per far fronte alle applicazioni più impegnative. Grazie al nuovo pannello del display COMPASS e alla cabina riprogettata, il modello 308E CR SB garantisce una maggiore produttività, versatilità ed efficienza.

Raggio compatto

Eccellente versatilità in spazi ristretti e maggior comfort dell'operatore.



Raggio compatto

Il design a raggio compatto assicura una maggiore versatilità della macchina e consente di lavorare anche in spazi ristretti. Il raggio del corpo superiore rientra nei 280 mm del carro, garantendo così la flessibilità necessaria per le varie applicazioni in cantiere con un rischio di danni ridotto e un minore affaticamento per l'operatore.

Ciò permette all'operatore di concentrarsi sul suo lavoro, senza preoccuparsi di causare eventuali danni alla parte posteriore della macchina o di evitare altri ostacoli presenti sul cantiere.



Cabina operatore

La cabina riprogettata è più spaziosa e dotata di un'area di ingresso e uscita più ampia. Il pavimento nitido e piatto offre all'operatore maggiore spazio per le gambe. La disposizione intuitiva della cabina con comandi a joystick ergonomici, sedile riscaldato a sospensione pneumatica di serie e pannello del display COMPASS garantisce un uso agevole e un minor affaticamento dell'operatore.

Tutte le funzioni idrauliche sono completamente servoassistite con una conseguente riduzione sia dei costi di esercizio e di proprietà che dei tempi di fermo.



Pannello di comando COMPASS

Complete, Operational, Maintenance, Performance and Security System.



Il nuovo pannello di comando COMPASS installato sui miniescavatori idraulici Cat® serie E, specificatamente progettato da Caterpillar per gli escavatori compatti, arricchisce le macchine di varie caratteristiche nuove, aumentando così il valore per il cliente. Tutte le caratteristiche seguenti sono ora di serie sui cinque nuovi modelli della serie E.

Complete (Completo) – tutte le funzioni del pannello di comando sono di serie su tutti e cinque i nuovi modelli della serie E

Operation (Azionamento) – facilità di azionamento del dispositivo di modifica della configurazione, dell'attacco rapido idraulico e visualizzazione dell'indicatore del livello combustibile con la semplice pressione di un pulsante

Maintenance (Manutenzione) – intervalli di manutenzione, diagnostica e ore di lavoro

Performance (Prestazioni) – mantenimento di livelli di prestazione ottimali grazie alla modalità Eco e al controllo regolabile del flusso di lavoro delle attrezzature

And (E)

Security (Sicurezza) – dispositivo antifurto con password principale e per utente

System (Sistema) – pannello di comando ergonomico

Sistema di sicurezza protetto da password

Ogni escavatore compatto della serie E è ora dotato di un dispositivo antifurto di serie. Quando l'antifurto è attivato, per avviare la macchina è necessario inserire una password alfanumerica di cinque cifre. Esiste una password principale ed è possibile creare fino a cinque password utente.

Nei cantieri affollati, quando non sei nei paraggi, metti al sicuro e blocca la macchina

Comando regolabile del flusso ausiliario delle attrezzature

Le macchine della serie E si caratterizzano per la facilità di regolazione del flusso idraulico dal braccio e dall'avambraccio all'attrezzatura. Sia la tubazione principale di serie che l'impianto idraulico ausiliario secondario disponibile su richiesta possono essere regolati su una scala da 1 a 15 tramite l'utilizzo di pochi pulsanti sul pannello di comando.

Regola il flusso per attrezzi diversi con la semplice pressione di un pulsante



SCOPRI le nuove funzioni e sperimenta il valore dell'esclusivo pannello di comando COMPASS sui nuovi escavatori compatti della serie E

Modalità Economy

Questa funzione consente di impostare la macchina in una modalità di potenza più economica con la semplice pressione di un pulsante. In questa modalità, la macchina mantiene livelli di prestazioni eccellenti risparmiando al contempo combustibile tramite una leggera riduzione della potenza del motore.

Risparmia con i nuovi escavatori compatti della serie E

Flusso continuo

Una volta attivata questa funzione con un pulsante presente sul monitor, le nuove macchine della serie E possono essere utilizzate in modalità di flusso continuo. Con l'impianto idraulico sul joystick lato destro, basta tenere l'interruttore a rotella sulla portata e nella direzione desiderate per 2,5 secondi e la macchina manterrà tale portata fino allo spegnimento.

Mantieni il flusso idraulico diretto alle attrezzature a qualsiasi portata e in qualsiasi direzione con la semplice pressione di un pulsante

Modifica della configurazione

Per modificare la configurazione operativa tra escavatore e retroescavatore, basta premere comodamente un pulsante dalla cabina.

L'esclusivo dispositivo di modifica della configurazione con un solo pulsante è sicuro e facile da usare

Informazioni su manutenzione e prestazioni

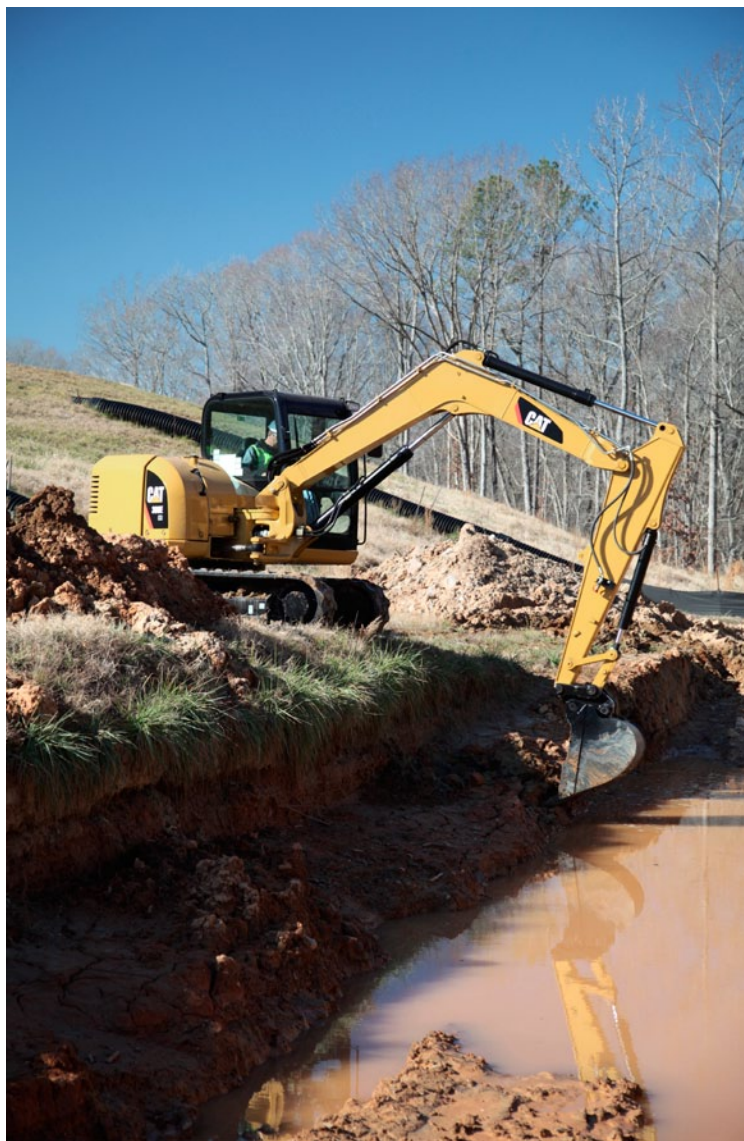
Per monitorare facilmente vari parametri di manutenzione e prestazioni della macchina.

Reimposta gli intervalli di manutenzione e assicurati che la macchina riceva le cure appropriate ottimizzandone la durata



Prestazioni e controllabilità

Potenza di scavo e controllo reattivo preciso.



Grazie a forze di scavo elevate che assicurano potenza anche sui terreni più compatti e a un impianto idraulico a comando diretto che risponde in tempi rapidi, l'escavatore Cat 308E CR SB garantisce la produttività elevata richiesta dai clienti.

Controllabilità

Il nuovo leverismo anteriore del modello Cat 308E CR SB è stato perfettamente bilanciato con l'impianto idraulico per garantire il livello di controllo elevato richiesto per le operazioni di livellamento di precisione e riassetto paesaggistico.

- La funzione automatica a due velocità migliora la manovrabilità sul cantiere tramite il bilanciamento dei requisiti di marcia a velocità elevate con quelli di controllo.
- Il comando ausiliario a joystick consente una maggiore controllabilità della macchina, mentre i comandi intuitivi assicurano una modulazione precisa.
- Le tubazioni ausiliarie, inclusive di raccordi rapidi, sono montate di serie, per cui il modello Cat 308E CR SB è già pronto per l'uso.
- La valvola di ritegno di abbassamento del braccio, disponibile su richiesta, è dotata di un dispositivo di allarme per sovraccarico integrato.

Capacità di sollevamento

Per soddisfare le varie esigenze dei clienti, il modello 308E CR SB offre un'elevata capacità di sollevamento e una stabilità eccezionale unite a un design a raggio compatto che assicura un'ottima versatilità per l'esecuzione dei lavori in cantiere.



Carro

Eccellente stabilità.

A seconda dell'applicazione del cliente, il modello Cat 308E CR SB offre la possibilità di scegliere fra tre tipi diversi di cingoli per una corretta configurazione della macchina in base al lavoro da svolgere.

Cinghia in gomma

Garantisce il minor impatto al suolo di qualsiasi tipo di cingolo, assicurando al contempo una trazione eccellente in presenza di terreni morbidi. Il cingolo standard ha una larghezza di 450 mm.

Cingolo in acciaio

Particolarmente adatto per lavori di demolizione e impieghi gravosi. Possibilità di scegliere tra due tipi di cingolo a tre costole: da 450 mm e da 600 mm.

Cingolo in acciaio con sovrappattini in gomma

Il pattino da 450 mm è dotato di quattro fori per l'applicazione dei sovrappattini in gomma, così da evitare il danneggiamento delle superfici pavimentate, ridurre al minimo il rumore e le vibrazioni durante la marcia e garantire la massima stabilità.



Larghezza della lama

La lama apripista rappresenta un'attrezzatura utile e importante per il miniescavatore idraulico in caso di lavori di reinterro di fossati, livellamento, pulizia del cantiere e riassetto paesaggistico. La lama è disponibile in due larghezze per il montaggio su cingoli di larghezza diversa.

La lama viene fornita di serie con un tagliente apripista a saldare sostituibile realizzato in acciaio temprato per garantirne una lunga durata.

Punti di ancoraggio

Il carro è dotato in due punti di larghi punti di ancoraggio ovali per un ancoraggio agevole e sicuro della macchina a fini di trasporto.

Motore e facilità di manutenzione

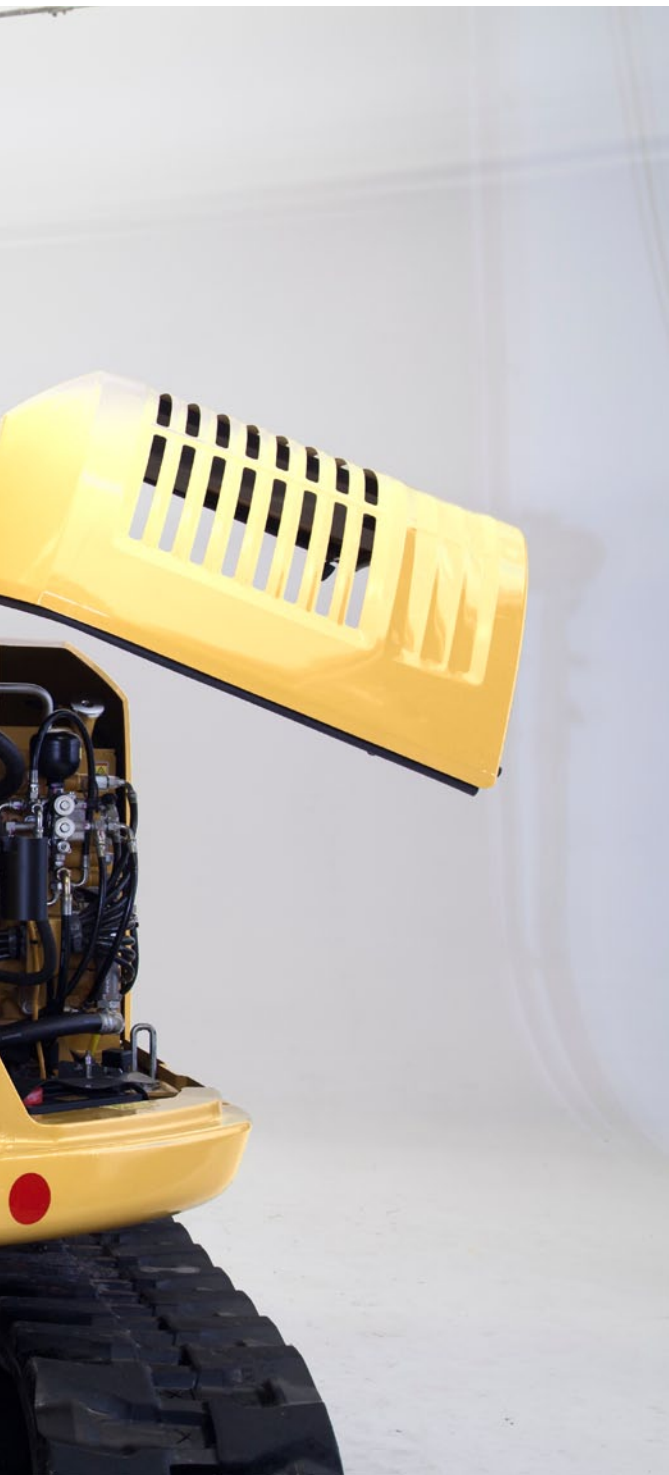
Potenza, accessibilità e scarsa manutenzione assicurano un lavoro senza interruzioni.



Assistenza ai clienti

Il dealer Cat è pronto ad assistere i clienti nelle decisioni di acquisto e in tutte le fasi successive.

- Sono disponibili diverse opzioni di finanziamento, a seconda delle esigenze del cliente
- Una disponibilità di ricambi senza pari fa sì che il cliente non debba mai interrompere il proprio lavoro
- I clienti possono confrontare le macchine, facendo una stima della durata dei componenti e dei costi di manutenzione preventiva e di produzione
- Per ulteriori informazioni sui prodotti Cat, sui servizi dei dealer e sulle soluzioni per l'industria, consultare il sito www.cat.com



Motore

Motore pulito e silenzioso, conforme agli standard sulle emissioni U.S. EPA Tier 4 Interim ed EU Stage IIIA, che garantisce una potenza e un'efficienza del combustibile eccellenti.

Una serie di caratteristiche rendono agevole la manutenzione e riducono i tempi di fermo:

- Il cofano a sollevamento laterale permette di accedere al filtro dell'aria, alla valvola dell'attrezzo principale, al selettore di flusso ausiliario a 1 via/2-vie, all'accumulatore, al filtro del combustibile e al serbatoio idraulico. Ciò elimina la necessità di sollevare la cabina quando si effettua la manutenzione.
- Lo sportello incernierato permette di accedere ai principali componenti e punti di manutenzione, tra cui la verifica e il rabbocco dell'olio motore, il filtro dell'olio motore montato verticalmente, il dispositivo di avviamento e l'alternatore.
- La valvola per il prelievo dell'olio S-O-SSM consente di prelevare facilmente campioni di liquido idraulico a fini di manutenzione preventiva.
- Il modello 308E CR SB è predisposto per il sistema Product Link Cat che semplifica il tracciamento delle flotte di attrezzature. Utilizzando la tecnologia satellitare o cellulare, il sistema fornisce automaticamente varie informazioni sulla macchina, quali ubicazione, ore di funzionamento, codici di manutenzione attivi e memorizzati e allarmi di sicurezza.



Attrezzature

Adatte per soddisfare qualsiasi esigenza operativa.

Ampia gamma di attrezzature

Per ottenere il meglio dalla macchina e mantenere alto il valore dell'investimento assicurando elevata produttività e lunga durata, è stata appositamente progettata un'ampia gamma di attrezzature Cat.

Le attrezzature di lavoro disponibili comprendono:

- Benne (per impieghi gravosi e con capacità per impieghi gravosi)
- Benne pulizia canali inclinabili e ruotabili
- Martelli idraulici
- Trivelle
- Compattatori vibranti
- Cesoie

Al fine di massimizzare le prestazioni e la produttività, gli attacchi rapidi idraulici e meccanici Cat sono compatibili con tutte le attrezzature standard, consentendo così all'operatore di staccare in modo semplice un'attrezzatura e di collegarne un'altra.

Le tubazioni ausiliarie a flusso monodirezionale (martello) e bidirezionale (trivella), inclusive di raccordi rapidi, sono montate di serie, consentendo così l'adeguamento della macchina a un'ampia gamma di applicazioni senza la necessità di una loro riconfigurazione. Per migliorare ulteriormente la versatilità delle attrezzature è inoltre disponibile su richiesta un secondo circuito ausiliario (per polipo rotante).



Caratteristiche tecniche del miniescavatore idraulico 308E CR SB

Motore

Modello motore	Cat® C3.3B*	
Potenza netta nominale a 2.400 giri/min		
ISO 9249/EEC 80/1269	48,5 kW	65 hp
Potenza lorda		
ISO 14396	49,7 kW	66,6 hp
Alesaggio	94 mm	
Corsa	120 mm	
Cilindrata	3,33 l	

* Conforme agli standard sulle emissioni U.S. EPA Tier 4 Interim e EU Stage IIIA.

Pesi

Peso operativo con cabina	8.333 kg
---------------------------	----------

- Peso inclusi cingoli in gomma, benna, operatore (75 kg), pieno di combustibile e tubazioni ausiliarie.
- Il peso varia in base alla configurazione della macchina.

Sistema di rotazione

Velocità di rotazione della macchina	10 giri/min
Rotazione del braccio – a sinistra	60°
Rotazione del braccio – a destra	50°

- Interruzione di rotazione automatica, a molla, con disinserimento idraulico.

Sistema di marcia

Velocità di marcia	
Alto	5,26 km/h
Basso	3,32 km/h
Forza di trazione massima	
Alta velocità	64,5 kN
Bassa velocità	37,4 kN
Pendenza (massima)	30°
Pressione a terra	36,3 kPa

- Ogni cingolo è azionato da un motore a due velocità indipendente.
- I moduli di comando sono integrati nel telaio del rullo per garantirne la massima protezione.
- Marcia rettilinea in caso di tracciamento e utilizzo contemporaneo del leverismo anteriore.

Capacità di rifornimento

Serbatoio del combustibile	125 l
Sistema di raffreddamento	14 l
Olio motore	11,2 l
Serbatoio idraulico	82 l
Impianto idraulico	94 l

Impianto idraulico

Flusso della pompa a 2.000 giri/min	150 l/min
Pressione di funzionamento – attrezzatura	28.000 kPa
Pressione di funzionamento – traslazione	32.000 kPa
Pressione di funzionamento – rotazione	24.000 kPa
Circuito ausiliario – primario (186 bar)	128 l/min
Circuito ausiliario – secondario (174 bar)	64 l/min
Forza di scavo – avambraccio (standard)	40,1 kN
Forza di scavo – avambraccio (lungo)	35,1 kN
Forza di scavo – benna	60,2 kN

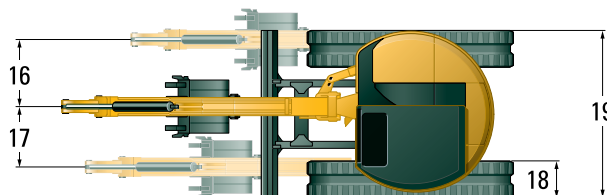
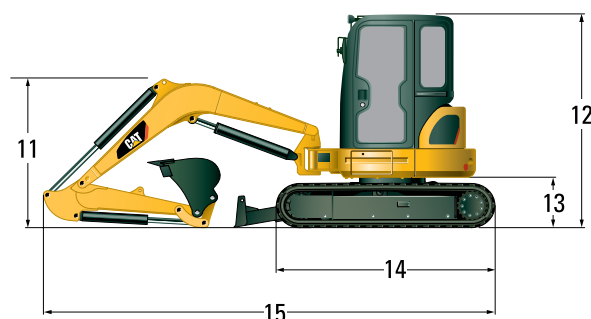
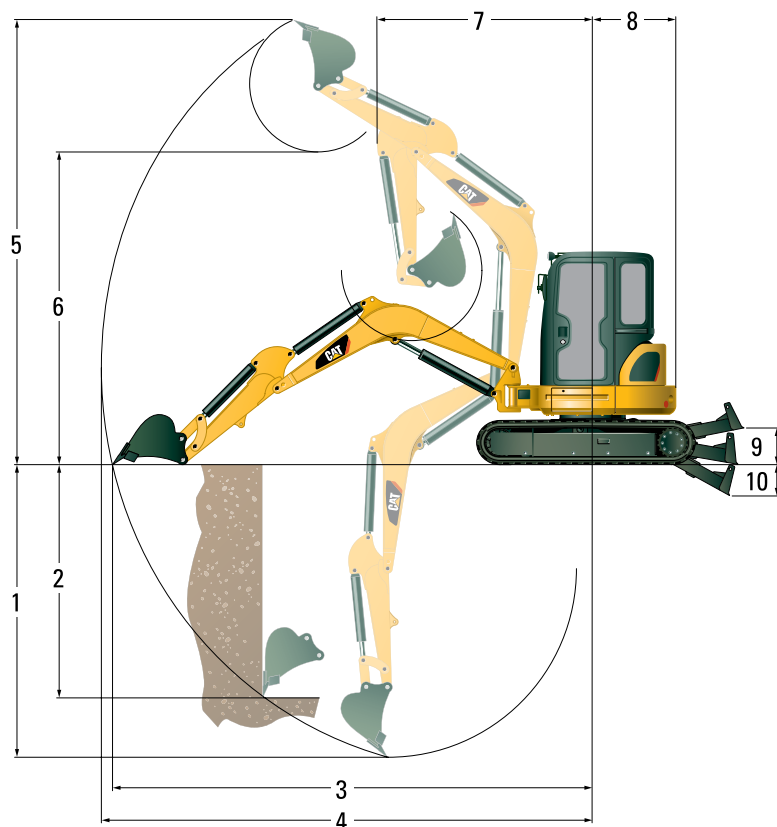
- Impianto idraulico con rilevamento del carico e pompa a pistoncini a cilindrata variabile.

Lama

Larghezza	2.320 mm
Altezza	450 mm
Profondità di scavo	360 mm
Altezza di sollevamento	380 mm

Caratteristiche tecniche del miniescavatore idraulico 308E CR SB

Dimensioni



	Avambraccio standard	Avambraccio lungo
1	4.150 mm	4.690 mm
2	2.980 mm	3.550 mm
3	6.820 mm	7.350 mm
4	7.020 mm	7.540 mm
5	6.640 mm	6.990 mm
6	4.670 mm	5.010 mm
7	2.800 mm	3.280 mm
8	1.450 mm	1.450 mm
9	420 mm	420 mm
10	320 mm	320 mm

	Avambraccio standard	Avambraccio lungo
11	2.280 mm	2.230 mm
12	2.550 mm	2.550 mm
13	735 mm	735 mm
14	2.903 mm	2.903 mm
15	6.380 mm	6.340 mm
16	1.010 mm	1.010 mm
17	635 mm	635 mm
18	450 mm	450 mm
19	2.320 mm	2.320 mm

Capacità di sollevamento a terra*

Raggio del punto di sollevamento		4.000 mm		6.050 mm	
		Anteriore	Laterale	Anteriore	Laterale
Lama abbassata	kg	3.650	1.710	1.880	920
Lama sollevata	kg	1.840	1.530	970	820

* I suddetti carichi sono conformi allo standard ISO 10567:2007 sulla capacità di sollevamento nominale degli escavatori idraulici e non superano l'87% della capacità di sollevamento idraulico o il 75% della capacità di ribaltamento. Il peso della benna dell'escavatore non è riportato in questa tabella. Le capacità di sollevamento si riferiscono all'avambraccio standard.

Attrezzatura standard del modello 308E CR SB

Attrezzatura standard

L'attrezzatura standard può variare. Consultare il dealer Cat per ulteriori dettagli.

- Allarme marcia (disponibile su richiesta in Europa)
- Alternatore
- Appendiabiti
- Avambracci standard predisposti per benna mordente (attrezzatura standard in tutte le regioni tranne in Europa)
- Avambraccio standard
- Avvisatore acustico
- Barra di sollevamento sul leverismo benna (attrezzatura standard in tutte le regioni tranne in Europa)
- Batteria esente da manutenzione
- Cabina, struttura ROPS ISO 12117-2 con predisposizione per montaggio radio, A/C, riscaldatore/sbrinatori, luce interna e tergilavavetri
- Cingolo in acciaio
- Cintura di sicurezza retrattile
- Controllo regolabile del flusso ausiliario per le attrezzature
- Dispositivo di modifica della configurazione di comando (non disponibile in Europa)
- Flusso continuo
- Freno di stazionamento automatico della rotazione
- Giunti a perno del leverismo a bassa manutenzione
- Impostazione della modalità di funzionamento economico per risparmi del combustibile fino al 20%
- Lama apripista con funzione di flottaggio
- Luce di lavoro montata in cabina
- Minimo del motore automatico
- Pannello del display COMPASS
- Pedali di comando marcia
- Poggiapolsi regolabili
- Portabicchiere
- Scambiatore di calore olio idraulico
- Scollegamenti rapidi delle tubazioni ausiliarie
- Sedile riscaldato a sospensione pneumatica
- Sistema automatico di traslazione a due velocità
- Sistema di sicurezza antifurto
- Specchietto retrovisore
- Tappetino
- Tubazioni idrauliche ausiliarie a 1 via e a 2 vie (funzione combinata)

Attrezzatura a richiesta per il modello 308E CR SB

Attrezzatura a richiesta

L'attrezzatura a richiesta può variare. Consultare il dealer Cat per ulteriori dettagli.

- Attacco rapido meccanico
- Avambraccio lungo
- Barra di sollevamento sul leverismo benna (disponibile su richiesta in Europa, di serie in tutte le altre regioni)
- Cingolo in gomma e cingolo in acciaio con soprapattini in gomma
- Contrappeso extra per le applicazioni di sollevamento più gravose – 251 kg
- Luce montata sul braccio
- Protezione per il cilindro del braccio
- Radio AM/FM con ingresso ausiliario (disponibile su richiesta in Europa, di serie in tutte le altre regioni)
- Tubazioni idrauliche ad attacco rapido
- Tubazioni idrauliche ausiliarie secondarie
- Valvola di ritegno braccio (solo Europa)
- Valvola ecologica di scarico per olio motore
- Valvola ecologica di scarico per serbatoio idraulico

Miniescavatore idraulico con braccio oscillante 308E CR SB

Per ulteriori informazioni sui prodotti Cat, i servizi dei dealer e le soluzioni per l'industria, visitare il sito Web www.cat.com

© 2012 Caterpillar Inc.
Tutti i diritti riservati

Materiali e specifiche sono soggetti a variazioni senza obbligo di preavviso. Le macchine illustrate nelle foto possono comprendere attrezzature aggiuntive. Consultare il dealer Cat di zona per informazioni sulle opzioni disponibili.

CAT, CATERPILLAR, SAFETY.CAT.COM, i rispettivi loghi, "Caterpillar Yellow", il marchio "Power Edge" e le identità dei prodotti qui usati sono marchi di fabbrica di Caterpillar e non possono essere usati senza permesso.

ALHQ6560-01 (09-2012)
Sostituisce ALHQ6560

