

# 302.4D

Miniescavatore idraulico



## Motore

Potenza lorda (ISO 14396)	17,9 kW	24,3 hp
Potenza netta	13,2 kW	17,7 hp

## Pesi

Peso operativo con cabina	2.320 kg
Peso operativo con tettoia	2.210 kg



**Flessibilità  
ed efficienza  
per tenere  
il passo giusto.**

**Scavare con  
maggior  
potenza e  
risparmiare  
tempo  
ed energia  
sul lavoro.**

**Indice**

Versatilità .....	4
Prestazioni.....	5
Più comfort e maggiore produttività .....	6
Manutenzione e assistenza.....	8
Caratteristiche tecniche .....	10
Attrezzatura standard.....	12
Attrezzatura a richiesta.....	12







**Il modello Cat® 302.4D garantisce potenza ed efficienza per ottenere il meglio dal lavoro senza mai avvertire la stanchezza. Sarà dunque possibile effettuare attività di scavo in modo più veloce e potente, con una risposta più fluida.**



# Versatilità

Flessibile e funzionale per tutte le operazioni.



## Elevata flessibilità

Grazie alle dimensioni compatte e al peso di trasporto inferiore a 2.300 kg, il modello 302.4D è facile da trasportare su un rimorchio convenzionale, dietro un pick-up o su furgone.

I resistenti occhielli di sollevamento sul tetto della cabina consentono un riposizionamento facile e veloce della macchina tra un cantiere e l'altro.

## Blocco rotazione automatico

Il trasporto sicuro della macchina è assistito dal blocco automatico della rotazione Cat che blocca in posizione i corpi superiori delle macchine quando la console di comando viene sollevata o il motore viene arrestato.

## Attrezzature

È disponibile un'ampia gamma di attrezzature appositamente progettate, tra cui benne, attacchi rapidi, martello e coclea. Tutti gli attrezzi Cat sono stati costruiti per durare nel tempo e sono progettati per essere abbinati alla macchina, in modo da mantenere alto il valore dell'investimento e garantire prestazioni ottimali.

## Impianto idraulico ausiliario di serie

La macchina è "pronta all'uso". Il martello e due tubazioni bidirezionali con raccordi ad attacco rapido sono di serie. I collegamenti si trovano vicino all'attrezzatura allo scopo di ridurre la lunghezza dei tubi flessibili e prevenire eventuali danni. Sono disponibili opzioni di tubazioni aggiuntive per aumentare ulteriormente la versatilità della macchina. La protezione dei tubi flessibili del cilindro della benna e dell'avambraccio è garantita dalla disposizione degli stessi all'interno del braccio.

## Controllo del flusso ausiliario

Le macchine con impianto idraulico ausiliario proporzionale prevedono la possibilità di regolare il flusso per un controllo degli attrezzi ancora migliore, una caratteristica particolarmente utile con attrezzi come le benne inclinabili per canali.

## Avambraccio predisposto per benna mordente (per il Nord America)

Il modello 302.4D è dotato di staffe e valvole di sfogo per garantire un'installazione semplice e conveniente della benna mordente idraulica.



# Prestazioni

## Funzionamento potente e maggiore tempo di utilizzo.

### Resistente

Il lato anteriore del modello 302.4D è progettato per impieghi gravosi. La costruzione robusta e l'impianto idraulico protetto fanno sì che la macchina sia in grado di affrontare anche i lavori più impegnativi. I tubi in acciaio, posizionati sul braccio, forniscono il liquido idraulico agli attrezzi, assicurando protezione da eventuali danni e rendendo qualsiasi intervento di manutenzione facile e veloce.

I componenti sono stati posizionati in modo tale da assicurare la migliore distribuzione di peso e il miglior baricentro possibili della macchina e garantire la sicurezza dell'operatore in un'ampia gamma di terreni e applicazioni.



### Flottaggio della lama

Le applicazioni di livellamento e finitura sono più semplici e rapide con la funzione flottaggio della lama innestata, rendendo la pulizia del cantiere molto più efficiente.

### Forza di scavo

Il modello 302.4D vanta elevate forze di avambraccio e benna che lo rendono un escavatore straordinario ed estremamente produttivo.

La scelta di due lunghezze di avambraccio consente al cliente di configurare la macchina in modo tale da garantire forze di avambraccio più elevate o uno sbraccio più lungo. Al cliente la scelta, a noi la soluzione.

Tutte le funzioni idrauliche sono servoassistite, per un'operazione senza sforzo, una manutenzione ridotta e costi di esercizio contenuti.





La cabina Cat 302.4D è tra le più grandi del settore. Il pavimento piatto ottimizza la visibilità e offre più spazio per le gambe dell'operatore. La disposizione ergonomica dei comandi offre uno spazio di lavoro molto produttivo e confortevole.

L'ampio parabrezza anteriore in due parti permette al conducente di far scorrere sia il vetro inferiore che quello superiore sotto il tetto della cabina, proteggendoli da eventuali danni quando il parabrezza è completamente aperto. Questo annulla inoltre la necessità di rimuovere o conservare separatamente il vetro del parabrezza inferiore.



### **Comandi 100% servoassistiti**

Tutte le funzioni idrauliche sono servoassistite, per un'operazione senza sforzo, una manutenzione ridotta e costi di esercizio contenuti.

La controllabilità della macchina "come nuova" è esente da manutenzione e non richiede la regolazione dei leverismi e dei cavi.

I servizi di rotazione del braccio e ausiliari sono controllati da interruttori proporzionali montati sui joystick.

### **Accesso alla tettoia bidirezionale**

La costruzione della tettoia consente all'operatore di entrare e uscire dalla cabina da entrambi i lati della macchina, contribuendo così ad aumentare la produttività e a facilitare di gran lunga il lavoro all'interno del cantiere.



# Più comfort e maggiore produttività

Cabina ampia e disposizione ergonomica dei comandi.





# Manutenzione e assistenza

Un facile accesso e requisiti minimi di manutenzione assicurano un lavoro senza interruzioni.



## Un servizio assistenza senza pari fa la differenza

Il dealer Cat è pronto ad assistere i clienti nelle decisioni di acquisto e in tutte le fasi successive.

- Sono disponibili diverse opzioni di finanziamento, a seconda delle esigenze del cliente
- Una disponibilità di ricambi senza pari fa sì che il cliente non debba mai interrompere il proprio lavoro
- I clienti possono confrontare le macchine, facendo una stima della durata dei componenti e dei costi di manutenzione preventiva e di produzione
- Per ulteriori informazioni sui prodotti Cat, sui servizi dei dealer e sulle soluzioni per l'industria, consultare il sito [www.cat.com](http://www.cat.com)





### **Manutenzione e assistenza facili**

I punti di accesso per i controlli giornalieri e per gli interventi di manutenzione ordinaria sono facilmente accessibili.

Un ampio sportello posteriore in acciaio e pannelli rimovibili garantiscono lo spazio sufficiente per lavorare con efficienza sulla macchina, qualora necessario. Anche le tubazioni e la valvola idraulica principale sono facilmente raggiungibili attraverso una piastra del pianale rimovibile e pannelli laterali.

I resistenti pannelli in acciaio presenti attorno alla macchina garantiscono un'ottima resistenza agli impatti e la loro facile manutenzione aiuta a mantenere inalterati l'estetica e il valore della macchina.

Entrambe le piastre laterali e la piastra del pianale della cabina sono facili da rimuovere e garantiscono un semplice accesso a tutti i componenti idraulici interni.





# Caratteristiche tecniche del miniescavatore idraulico 302.4D

## Motore

Modello motore	Yanmar 3TNV76	
Potenza netta nominale a 2.200 giri/min (ISO 9249)	13,2 kW	17,7 hp
Potenza lorda (ISO 14396)	17,9 kW	24,3 hp
Cilindrata	1.116 cm <sup>3</sup>	

## Pesi

Peso di trasporto con cabina	2.175 kg
Peso di trasporto con tettoia	2.065 kg
Peso operativo con cabina	2.320 kg
Peso operativo con tettoia	2.210 kg

- Nel peso operativo sono inclusi avambraccio standard, cingoli in gomma, benna, operatore, pieno di combustibile.

## Sistema di marcia

Velocità di marcia	2,5 km/h-4 km/h
Pendenza	30°/58%

## Capacità di rifornimento

Capacità del serbatoio del combustibile	24 L
Capacità del serbatoio idraulico	19 L

## Specifiche operative

Lunghezza avambraccio – standard	1.050 mm
Lunghezza avambraccio – lungo	1.250 mm
Sporgenza macchina	460 mm

## Lama

Larghezza	1.400 mm
Altezza	300 mm
Profondità di scavo	334 mm
Altezza di sollevamento	294 mm

## Impianto idraulico

Flusso della pompa a 2.200 giri/min	26,1 + 26,1 + 19,4 + 6,4 L/min
Pressione di funzionamento – Attrezzatura	240 bar
Pressione di funzionamento – marcia	240 bar
Pressione di funzionamento – rotazione	150 bar
Circuiti ausiliari	
Primario	30 L/min a 170 bar
Secondario	17 L/min a 200 bar
Forza massima della benna	21,8 kN
Forza massima dell'avambraccio – avambraccio standard	15 kN
Forza massima dell'avambraccio – avambraccio lungo	13,3 kN

## Capacità di sollevamento a terra

Raggio del punto di sollevamento	2 m		2,5 m		3 m		Massima	
	Anteriore	Laterale	Anteriore	Laterale	Anteriore	Laterale	Anteriore	Laterale
	kg	kg	kg	kg	kg	kg	kg	kg
Avambraccio standard	1.331*	734	963*	534	755*	416	638*	350
Avambraccio lungo	1.315*	729	943*	530	740*	411	584*	317

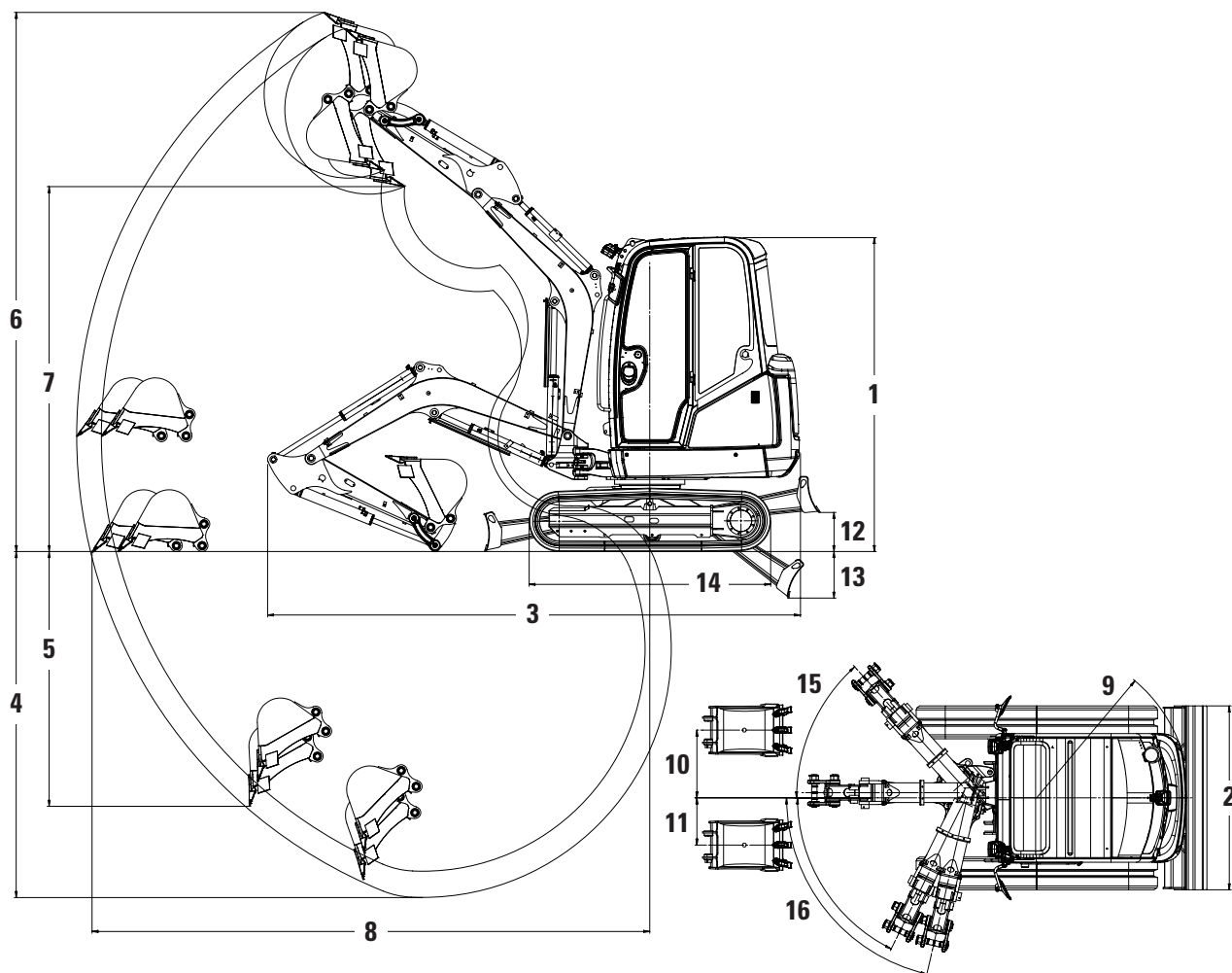
\*I suddetti carichi sono conformi allo standard ISO 10567:2007 per la capacità di sollevamento nominale degli escavatori idraulici e non superano l'87% della capacità di sollevamento idraulico o il 75% della capacità di ribaltamento. Il peso della benna dell'escavatore non è riportato in questa tabella.



# Caratteristiche tecniche del miniescavatore idraulico 302.4D

## Dimensioni

Tutte le dimensioni sono indicative.



	Avambraccio standard	Avambraccio lungo
1 Altezza	2.390 mm	2.390 mm
2 Larghezza	1.400 mm	1.400 mm
3 Lunghezza di trasporto (braccio abbassato)	4.030 mm	4.030 mm
4 Massima profondità di scavo	2.400 mm	2.600 mm
5 Profondità di scavo massima verticale	1.570 mm	1.750 mm
6 Altezza di scavo massima	3.950 mm	4.070 mm
7 Altezza di scarico massima	2.750 mm	2.870 mm
8 Sbraccio massimo a terra	4.020 mm	4.220 mm
9 Raggio ingombro di rotazione	1.170 mm	1.170 mm
10 Disassamento massimo del braccio (DX)	520 mm	520 mm
11 Disassamento massimo del braccio (SX)	360 mm	360 mm
12 Altezza di sollevamento massima apripista	300 mm	300 mm
13 Profondità di scavo massima apripista	335 mm	335 mm
14 Lunghezza del carro	1.840 mm	1.840 mm
15 Angolo di rotazione del braccio (DX)	48°	48°
16 Angolo di rotazione del braccio (SX)	77°/64°	77°/64°



# Attrezzatura standard 302.4D

## Attrezzatura standard

L'attrezzatura standard può variare. Per ulteriori informazioni, rivolgersi al dealer Cat di zona.

- Freno di stazionamento automatico della rotazione
- Raccordi a disinnesto rapido ausiliari
- Tettoia – protezione struttura ROPS e TOPS
- Lama apripista
- Flottaggio della lama
- Carro fisso
- Tubazioni idrauliche ausiliarie a due vie/martello
- Scambiatore di calore dell'olio idraulico
- Batteria esente da manutenzione
- Cintura di sicurezza retrattile
- Cingolo in gomma, larghezza 250 mm
- Sedile con sospensioni, rivestito in vinile
- Pedali di comando marcia
- Luce di lavoro montata sul braccio

# Attrezzatura a richiesta 302.4D

## Attrezzatura a richiesta

L'attrezzatura a richiesta può variare. Per ulteriori informazioni, rivolgersi al dealer Cat di zona.

- Circuito idraulico aggiuntivo deviato dal cilindro della benna
- Minimo del motore automatico
- Valvola di ritegno avambraccio o lama apripista
- Cabina con predisposizione per radio – protezione con struttura ROPS e TOPS, riscaldatore/sbrinatori e tergicristallo/lavavetro
- Protezione della sommità della cabina a norma ISO 10262 (livello 1)
- Luci tettoia/cabina
- Comando ausiliario proporzionale a joystick con controllo del flusso
- Avambraccio lungo
- Specchietti
- Finecorsa oscillazione rimovibile
- Tubazioni ausiliarie secondarie
- Sedile con sospensioni, rivestito in tessuto











Per ulteriori informazioni sui prodotti Cat, i servizi dei dealer e le soluzioni per l'industria, visitare il sito Web [www.cat.com](http://www.cat.com)

© 2014 Caterpillar  
Tutti i diritti riservati

Materiali e caratteristiche tecniche sono soggetti a variazioni senza obbligo di preavviso. Le macchine illustrate nelle foto possono comprendere attrezzature aggiuntive. Rivolgersi al dealer Cat di zona per informazioni sulle opzioni disponibili.

CAT, CATERPILLAR, SAFETY.CAT.COM, i rispettivi loghi, "Caterpillar Yellow", il marchio "Power Edge" e l'identità aziendale e dei prodotti qui usati sono marchi registrati di Caterpillar e non possono essere usati senza autorizzazione.

ALHQ6854-02 (06-2014)  
Sostituisce ALHQ6854-01

