

CASE
CONSTRUCTION

ESCAVATORI GOMMATI
WX165 - Serie 2



Potenza	105 kW - 141 CV
Peso operativo max.	18 500 kg
Capacità benne	0,27 m ³ - 0,95 m ³

ACCESSIBILITÀ PER LA MANUTENZIONE

La Serie WX di escavatori gommati monta i nuovi motori diesel Case della Famiglia III. Tutti i motori prevedono una frequenza di cambio dell'olio di 500 ore, per fermi macchina ridotti al minimo. Inoltre, tutti i punti soggetti a manutenzione sono agevolmente raggiungibili da terra. Lo scarico dell'olio è ecologico e riduce il rischio di contaminazione del terreno durante la regolare manutenzione.

Manutenzione semplificata. Fermi macchina ridotti.



SICUREZZA PER L'OPERATORE

L'ampia cabina completamente vetrata offre un'eccezionale visibilità tutto intorno alla macchina.

Il sedile a sospensione pneumatica e il piantone dello sterzo assicurano una posizione di guida confortevole ad operatori di qualsiasi corporatura, riducendo la fatica e aumentando la produttività. I freni automatici e il blocco dell'assale anteriore, assieme ai comandi operativi raggruppati sul manipolatore a joystick, riducono gli sforzi dell'operatore; la gestione "Digipower" e la modalità di livellamento per lavori di precisione consentono un controllo completo della potenza idraulica e del motore.

Meno fatica. Più produttività.

ALTE PRESTAZIONI CASE

Le macchine della serie WX di Case hanno una torretta compatta che agevola i lavori di sollevamento e scavo. Stabilizzatori e lama sono completamente indipendenti e i pattini degli stabilizzatori sono bloccabili meccanicamente, permettendo agli escavatori WX di offrire una solida piattaforma di lavoro. L'elevata potenza del motore, dotato di funzione Power Boost, assicura una produttività totale, mentre la trasmissione PowerShift permette di raggiungere la velocità di 30 km/h con cambio rapporti in marcia. L'attacco rapido compatibile con la precedente generazione di macchine, assieme ai connettori rapidi sull'impianto idraulico ausiliario, permette di cambiare rapidamente gli attrezzi, aumentando la versatilità della macchina. **Pensato per il lavoro. Realizzato per le più alte prestazioni.**



OPERAZIONI IN SICUREZZA

L'avanzamento graduale CASE e la modalità di velocità extra-lenta, assieme al disinserimento dell'attrezzatura e alla rotazione durante la marcia su strada, permettono di operare in tutta sicurezza in qualsiasi condizione. Il comando di pre-riscaldamento del motore e l'esclusione automatica della batteria riducono la possibilità di danno al motore e al sistema idraulico durante l'avviamento. Le protezioni dei cilindri degli stabilizzatori eliminano il rischio di danni dovuti a materiale abrasivo e a terreni accidentati. I dispositivi antifurto integrati regalano ai clienti degli escavatori WX Case sonni tranquilli.

Sicurezza totale e protezione del vostro investimento.

MOTORE



L'escavatore gommato WX165 monta un motore Case a sei cilindri che garantisce la massima economia di carburante. Questo motore soddisfa la normativa europea antinquinamento Tier III ed è turbocompresso con intercooler per una combustione pulita e maggiore erogazione di potenza. Il motore è stato progettato per la massima affidabilità e la massima durata, grazie anche al pre-riscaldamento automatico che assicura longevità e fermi macchina ridotti al minimo.

SOTTOCARRO



La trasmissione a due velocità permette di raggiungere una velocità di spostamento da un cantiere all'altro di ben 30 km/h. Un'eccellente altezza libera da terra, assieme all'opzione di un albero motore a due pezzi, offre ottime capacità fuori strada per la massima versatilità sui cantieri. Come tutte le WX Case, la WX165 è dotata del comando di avanzamento Case, che consente all'operatore di spostare la macchina in maniera graduale per posizionarsi in maniera precisa e sicura. La macchina è disponibile con ruote singole o accoppiate con anelli di gemellaggio, consentendo al cliente di personalizzare l'escavatore in base all'applicazione richiesta.

VISIBILITÀ



L'ampia superficie vetrata, con parabrezza frontale a due pezzi e a tutt'altezza, offre una visibilità panoramica tutt'intorno alla macchina. L'operatore ha una visuale chiara sulla zona di lavoro durante lo scavo e il carico, e sulla strada antistante durante gli spostamenti da un cantiere all'altro.

CABINA DI GUIDA

Il design ergonomico, con un'ampia superficie in vetro azzurrato, regala la sensazione di estrema spaziosità e un'eccellente visibilità panoramica. L'ampio tettuccio trasparente, dotato di tendina parasole, il sedile a sospensione totalmente regolabile e il piantone dello sterzo inclinabile, assieme all'estrema silenziosità dell'abitacolo, consentono di operare riducendo al minimo la fatica, a tutto vantaggio della produttività. Un ampio schermo LCD fornisce tutte le informazioni necessarie, espletando anche le funzioni diagnostiche e mostrando le modalità operative.

Tutti i principali comandi operativi, compresa la direzione di marcia, la selezione di attrezzo e lama/stabilizzatore, oltre alla funzione di livellamento e Power Boost, sono integrate nei manipolatori a joystick, limitando al minimo gli sforzi dell'operatore ed assicurando il controllo totale della macchina.



IMPIANTO IDRAULICO



La disposizione dei distributori idraulici è semplice e di facile manutenzione. Il sistema di controllo idraulico 'Digipower' di Case supervisiona le pompe principali e regola la potenza del motore sulla base delle necessità dell'operatore.

Gli escavatori gommati WX offrono una gamma di diversi livelli di potenza, per applicazioni specifiche di scavo e sollevamento, compresa una modalità di livellamento per lavori di precisione. La funzione PowerBoost si aziona automaticamente nelle modalità di sollevamento e funziona su richiesta per 8 secondi in tutte le altre modalità.

STABILIZZATORI



I clienti possono scegliere tra stabilizzatori e lama o una combinazione dei due, grazie alla concezione modulare del telaio degli escavatori WX. Gli stabilizzatori e la lama dozer sono indipendenti per permettere il livellamento su terreni accidentati. Gli stabilizzatori City, disponibili su richiesta, offrono diverse posizioni dei pattini, garantendo stabilità totale e la possibilità di lavorare in spazi ristretti, come lungo i bordi di un marciapiede e vicino ad altri ostacoli.

ACCESSIBILITÀ



Nonostante il ridotto raggio posteriore, l'escavatore cingolato WX mantiene la passerella di accesso dietro la cabina, offrendo ai tecnici un facile accesso ai componenti per la manutenzione periodica, per operazioni in tutta sicurezza. Il cofano motore sollevabile regala una visuale chiara su motore, valvole idrauliche e sul modulo di raffreddamento.



CARATTERISTICHE TECNICHE

MOTORE

Marca _____ CASE - Famiglia III
 Modello _____ 667/MEC
 Tipo _____ turbodiesel a 6 cilindri, con iniezione diretta ed intercooler
 Cilindrata _____ 6,7 l
 Alesaggio x corsa _____ 104 x 132 mm
 Potenza utile (ISO 14396) _____ 105 kW/141 CV
 Regime nominale _____ 2000 giri/min

IMPIANTO IDRAULICO

Pompe principali _____ 3 a portata variabile, a pistoni assiali
 Portata massima totale _____ 2 x 150 litri/min + 80 litri/min
 Pressione max. attrezzatura/PowerBoost _____ 350/370 bar
 Pressione max. traslazione _____ 370 bar
 Pressione max. rotazione _____ 390 bar

ROTAZIONE TORRETTA

Velocità di rotazione _____ 9 giri/min
 Coppia di rotazione _____ 43 kNm
 Raggio di rotazione posteriore _____ 2,00 m

TRASLAZIONE

Velocità max. di traslazione (in cantiere) _____ 8 km/h
 Velocità max. di traslazione (su strada) _____ 20 o 30 km/h
 Capacità max. di traino (in cantiere) _____ 87 kN

IMPIANTO ELETTRICO

Tensione _____ 24 V
 Batterie _____ 2 x 12 V - 100 Ah
 Alternatore _____ 70 A
 Interruttore automatico di sezionamento e alimentazione 12 V in cabina, di serie.

CAPACITÀ DEI CIRCUITI E DEI COMPONENTI

Olio motore _____ 16 l
 Sistema di raffreddamento _____ 25 l
 Serbatoio carburante _____ 270 l
 Serbatoio idraulico _____ 140 l
 Motore di rotazione _____ 3,5 l

PNEUMATICI

4 ruote _____ 18 - 19.5 XF
 8 ruote con anelli di gemellaggio _____ 10.00 - 20

DIMENSIONI DI TRASPORTO E PESI

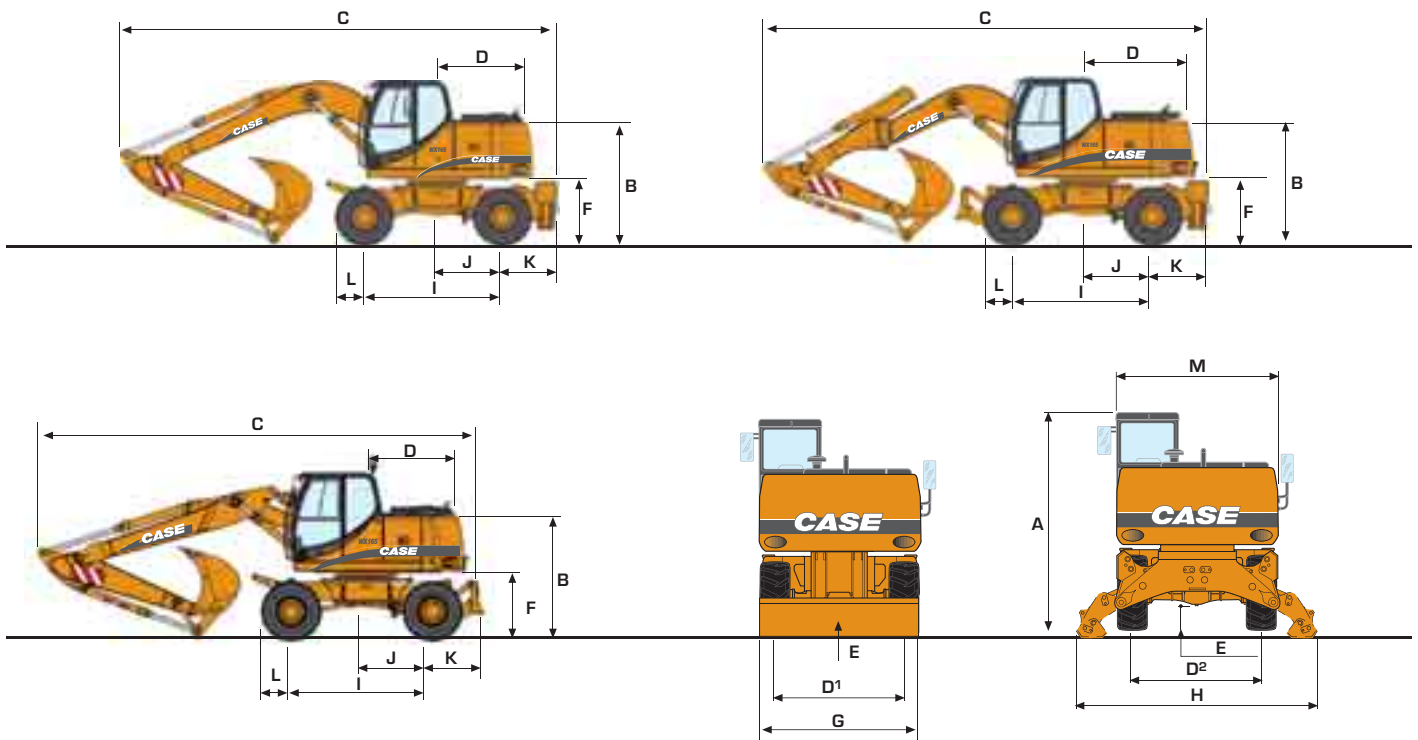
BRACCIO MONOBLOCCO	Senza attrezzatura			PL			P2A			P2AL			P2A STAB. CITY			P2AL STAB. CITY		
	Lama posteriore			Stab. posteriori			Lama anteriore + 2 Stab.			Stab. City posteriori			Lama ant. + Stab. City					
	lunghezza max. mm	altezza max. mm	kg	lunghezza max. mm	altezza max. mm	kg	lunghezza max. mm	altezza max. mm	kg	lunghezza max. mm	altezza max. mm	kg	lunghezza max. mm	altezza max. mm	kg	lunghezza max. mm	altezza max. mm	kg
Bilanciere 2,30 m	7800	3050	16200	8100	3050	16700	8200	3050	16650 17150*	8200	3050	17250 17750*	8350	3050	16550 17050*	8350	3050	17150
Bilanciere 2,60	7800	3165	16250	8100	3165	16750	8200	3165	16700 17200*	8200	3165	17300 17800*	8350	3165	16600 17100*	8350	3165	17200
Bilanciere 2,90 m	7800	3400	16300	8100	3400	16800	8200	3400	16750 17250*	8200	3400	17350 17850*	8350	3400	16650 17150*	8350	3400	17250

BRACCIO ARTICOLATO	Senza attrezzatura			PL			P2A			P2AL			P2A STAB. CITY			P2AL STAB. CITY		
	Lama posteriore			Stab. posteriori			Lama anteriore + 2 Stab.			Stab. City posteriori			Lama ant. + Stab. City					
	lunghezza max. mm	altezza max. mm	kg	lunghezza max. mm	altezza max. mm	kg	lunghezza max. mm	altezza max. mm	kg	lunghezza max. mm	altezza max. mm	kg	lunghezza max. mm	altezza max. mm	kg	lunghezza max. mm	altezza max. mm	kg
Bilanciere 2,30 m	8050	3050	16850	8350	3050	17350	8450	3050	17300	8450	3050	17900	8600	3050	17200	8600	3050	17800
Bilanciere 2,60 m	8050	3050	16900	8350	3050	17400	8450	3050	17350	8450	3050	17950	8600	3050	17250	8600	3050	17850
Bilanciere 2,90 m	8050	3050	16950	8350	3050	17450	8450	3050	17400	8450	3050	18000	8600	3050	17300	8600	3050	17900

BRACCIO DEPORTÉ	Senza attrezzatura			PL			P2A			P2AL			P2A STAB. CITY			P2AL STAB. CITY		
	Lama posteriore			Stab. posteriori			Lama anteriore + 2 Stab.			Stab. City posteriori			Lama ant. + Stab. City					
	lunghezza max. mm	altezza max. mm	kg	lunghezza max. mm	altezza max. mm	kg	lunghezza max. mm	altezza max. mm	kg	lunghezza max. mm	altezza max. mm	kg	lunghezza max. mm	altezza max. mm	kg	lunghezza max. mm	altezza max. mm	kg
Bilanciere 2,30 m	7800	3050	17000	8100	3050	17400	8200	3050	17900	8200	3050	18450	8350	3050	17800	8350	3050	18350
Bilanciere 2,60 m	7800	3200	17050	8100	3200	17450	8200	3200	17950	8200	3200	18500	8350	3200	17850	8350	3200	18400
Bilanciere 2,90 m	7800	3570	17100	8100	3570	17500	8200	3570	18000	8200	3570	18550	8350	3570	17900	8350	3570	18450

I pesi sono riferiti ad attrezzature con benna da 495 kg, pneumatici gemellati 10.00 - 20 16 PR
 * Contrappeso opzionale 4,8 t

DIMENSIONI GENERALI



			BRACCIO MONOBLOCCO	BRACCIO ARTICOLATO	BRACCIO DEPORTÉ
A	Altezza totale (con attrezzatura)	m	3,05	3,05	3,05
B	Altezza della macchina	m	2,35	2,35	2,35
C	Lunghezza totale	m	8,20	8,35	8,20
D	Raggio di rotazione posteriore	m	2,00	2,00	2,00
D ¹	Carreggiata con 4 ruote	m	1,89	1,89	1,89
D ²	Carreggiata con 8 ruote	m	1,91	1,91	1,91
E	Luce libera dal suolo - sottocarro	m	0,37	0,37	0,37
F	Luce libera dal suolo - torretta	m	1,25	1,25	1,25
G	Larghezza con lama/stabilizzatori	m	2,53/2,54	2,53/2,54	2,53/2,54
H	Larghezza con stab. abbassati (massima)	m	3,73	3,73	3,73
I	Passo	m	2,55	2,55	2,55
J	Distanza assale posteriore-centro Sottocarro posteriore		1,17	1,17	1,17
K	Stabilizzatori posteriori	m	1,08	1,08	1,08
L	Estremità anteriore sottocarro	m	0,56	0,56	0,56
M	Larghezza torretta	m	2,50	2,50	2,50

*Lama frontale e stabilizzatori City

Pneumatici tipo Alliance 600/40 - 22.5 I-331

BENNE

UNIVERSALI

Capacità SAE	l	260	380	500	630	700	760	900	1030
Larghezza	mm	450	600	750	900	1000	1100	1200	1350
Peso	kg	331	370	408	456	482	517	543	606

IMPIEGHI GRAVOSI

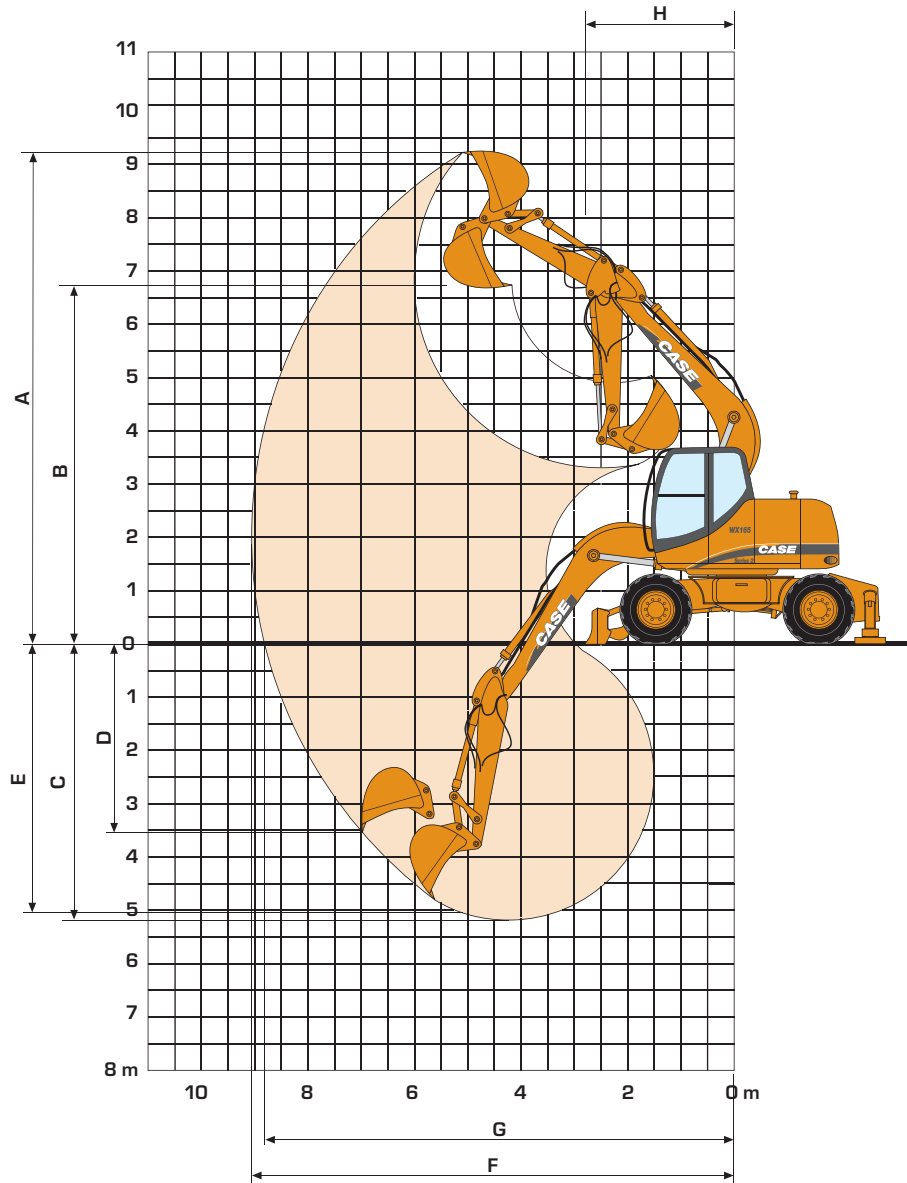
Capacità SAE	l	260	380	500	630	700	760	900	1380
Larghezza	mm	450	600	750	900	1000	1100	1200	1350
Peso	kg	357	397	437	487	514	550	577	642

PULIZIA FOSSI

Capacità SAE	l	860
Larghezza	mm	1830
Peso	kg	625

Per benne di altre dimensioni, consultate il vostro concessionario CASE di fiducia

PRESTAZIONI DI SCAVO



BILANCIERE		BRACCIO MONOBLOCCO 4,8 m			BRACCIO ARTICOLATO 5,0 m			BRACCIO DEPORTE' 4,8 m			
		2,30 m	2,60 m	2,90 m	2,30 m	2,60 m	2,90 m	2,30 m	2,60 m	2,90 m	
A	Altezza max. di scavo	m	8,9	9	9,2	9,8	10,0	10,3	8,9	9,1	9,3
B	Altezza max. di carico	m	6,3	6,5	6,7	7,1	7,4	7,6	6,3	6,5	6,7
C	Profondità max. di scavo	m	5,4	5,7	6	5,4	5,7	6,0	5,3	5,6	5,9
C'	Profondità max. di scavo con braccio deporté	m							2,2	2,5	2,8
D	Profondità max. di scavo in verticale	m	2,5	2,7	2,9	3,1	3,4	3,6	2,3	2,6	2,8
E	Profondità max. di scavo con fondo livellato a 2,4 m	m	5,2	5,5	5,8	5,3	5,6	5,9	5,1	5,4	5,7
F	Sbraccio max. di scavo	m	8,7	9	9,3	9,0	9,3	9,6	8,7	8,9	9,2
G	Sbraccio max. di scavo a livello del suolo	m	8,5	8,8	9,1	8,8	9,1	9,4	8,5	8,8	9,0
H	Raggio minimo di rotazione anteriore	m	2,8	2,8	2,9	2,7	2,8	2,9	2,7	2,7	2,8
	Forza di strappo alla benna (370 bar) ISO	kN	123,6	123,6	123,6	123,6	123,6	123,6	123,6	123,6	123,6
	Forza di strappo al bilanciére (370 bar) ISO	kN	73,4	67,6	62,7	73,4	67,6	62,7	73,4	67,6	62,7

CAPACITÀ DI SOLLEVAMENTO

BRACCIO MONOBLOCCO

I dati sono espressi in tonnellate

Front. 90°	SBRACCIO									
	3,0 m		4,5 m		6,0 m		7,5 m		Allo sbraccio max.	

Bilanciere da 2,30 m, contrappeso da 4,85 m, peso Attacco Rapido 285 kg

7,5 m	Lama post. sollevata									2,5*	2,5*	4,9
	Lama post. abbassata									2,5*	2,5*	4,9
	2 stab. abbassati									2,5*	2,5*	4,9
	Lama e stab. abbassati									2,5*	2,5*	4,9
6,0 m	Lama post. sollevata					3,1*	2,4			2,1*	2,1*	6,3
	Lama post. abbassata					3,1*	2,8			2,1*	2,1*	6,3
	2 stab. abbassati					3,1*	3,1*			2,1*	2,1*	6,3
	Lama e stab. abbassati					3,1*	3,1*			2,1*	2,1*	6,3
4,5 m	Lama post. sollevata			4,8*	3,9	3,8	2,4			2,0*	2,7	7,1
	Lama post. abbassata			4,8*	4,4	4,4*	2,7			2,0*	2,0	7,1
	2 stab. abbassati			4,8*	4,8*	4,4*	3,4			2,0*	2,0*	7,1
	Lama e stab. abbassati			4,8*	4,8*	4,4*	4,4*			2,0*	2,0*	7,1
3,0 m	Lama post. sollevata	10,0*	6,5	5,8	3,5	3,6	2,3	2,5*	1,5	2,1*	1,5	7,6
	Lama post. abbassata	10,0*	7,7	6,3*	4,1	5,0*	2,6	2,5*	1,8	2,1*	1,7	7,6
	2 stab. abbassati	10,0*	10,0*	6,3*	5,2	5,0*	3,3	2,5*	2,3	2,1*	2,1*	7,6
	Lama e stab. abbassati	10,0*	10,0*	6,3*	6,3*	5,0*	4,4	2,5*	2,5*	2,1*	2,1*	7,6
1,5 m	Lama post. sollevata			5,4	3,2	3,5	2,1	2,4	1,5	2,3*	1,4	7,7
	Lama post. abbassata			7,8*	3,7	5,7*	2,4	3,3*	1,7	2,3*	1,6	7,7
	2 stab. abbassati			7,8*	4,8	5,7	3,1	3,3*	2,2	2,3*	2,1	7,7
	Lama e stab. abbassati			7,8*	6,7	5,7*	4,3	3,3*	3,0	2,3*	2,3*	7,7
0,0 m	Lama post. sollevata	5,4*	5,4*	5,1	3,0	3,3	2,0			2,4	1,4	7,4
	Lama post. abbassata	5,4*	5,4*	8,6*	3,5	5,8	2,3			2,6*	1,7	7,4
	2 stab. abbassati	5,4*	5,4*	8,6*	4,6	5,5	3,0			2,6*	2,2	7,4
	Lama e stab. abbassati	5,4*	5,4*	8,6*	6,5	6,1*	4,1			2,6*	2,6*	7,4
-1,5 m	Lama post. sollevata	8,8*	5,4	5,1	2,9	3,3	1,9			2,7	1,6	6,9
	Lama post. abbassata	8,8*	6,5	8,5*	3,5	5,8	2,3			3,4*	1,9	6,9
	2 stab. abbassati	8,8*	8,8*	8,5*	4,5	5,5	3,0			3,4*	2,5	6,9
	Lama e stab. abbassati	8,8*	8,8*	8,5*	6,4	6,0*	4,1			3,4*	3,4	6,9
-3,0 m	Lama post. sollevata	10,3	5,6	5,1	3,0					3,5	2,1	5,8
	Lama post. abbassata	11,0*	6,7	7,4*	3,5					5,1*	2,4	5,8
	2 stab. abbassati	11,0*	9,0	7,4*	4,6					5,1*	3,2	5,8
	Lama e stab. abbassati	11,0*	11,0*	7,4*	6,4					5,1*	4,3	5,8

* Valori limitati dalla potenza idraulica

CAPACITÀ DI SOLLEVAMENTO

BRACCIO MONOBLOCCO

I dati sono espressi in tonnellate

Front. 90°	SBRACCIO									
	3,0 m		4,5 m		6,0 m		7,5 m		Allo sbraccio max.	

Bilanciere da 2,60 m, contrappeso da 4,85 m, peso Attacco Rapido 285 kg

7,5 m	Lama post. sollevata									2,1*	2,1*	5,3
	Lama post. abbassata									2,1*	2,1*	5,3
	2 stab. abbassati									2,1*	2,1*	5,3
	Lama e stab. abbassati									2,1*	2,1*	5,3
6,0 m	Lama post. sollevata					3,2*	2,5			1,8*	1,8*	6,7
	Lama post. abbassata					3,2*	2,8			1,8*	1,8*	6,7
	2 stab. abbassati					3,2*	3,2*			1,8*	1,8*	6,7
	Lama e stab. abbassati					3,2*	3,2*			1,8*	1,8*	6,7
4,5 m	Lama post. sollevata					3,8	2,4			1,7*	1,6	7,5
	Lama post. abbassata					4,1*	2,7			1,7*	1,7*	7,5
	2 stab. abbassati					4,1*	3,5			1,7*	1,7*	7,5
	Lama e stab. abbassati					4,1*	4,1*			1,7*	1,7*	7,5
3,0 m	Lama post. sollevata	8,9*	6,7	5,8	3,6	3,6	2,3	2,5	1,5	1,8*	1,4	7,9
	Lama post. abbassata	8,9*	7,9	5,9*	4,1	4,8*	2,6	3,1*	1,8	1,8*	1,6	7,9
	2 stab. abbassati	8,9*	8,9*	5,9*	5,3	4,8*	3,3	3,1*	2,3	1,8*	1,8*	7,9
	Lama e stab. abbassati	8,9*	8,9*	5,9*	5,9*	4,8*	4,5	3,1*	3,1*	1,8*	1,8*	7,9
1,5 m	Lama post. sollevata	5,3*	5,3*	5,4	3,2	3,5	2,1	2,4	1,4	1,9*	1,3	8,0
	Lama post. abbassata	2,3*	5,3*	7,5*	3,8	5,5*	2,4	3,8*	1,7	1,9*	1,5	8,0
	2 stab. abbassati	5,3*	5,3*	7,5*	4,9	5,5*	3,1	3,8*	2,2	1,9*	1,9*	8,0
	Lama e stab. abbassati	5,3*	5,3*	7,5*	6,7	5,5*	4,3	3,8*	3,0	1,9*	1,9*	8,0
0,0 m	Lama post. sollevata	5,5*	5,4	5,1	3,0	3,3	2,0	2,4	1,4	2,2*	1,3	7,7
	Lama post. abbassata	5,5*	5,5*	8,5*	3,5	5,8	2,3	3,6*	1,6	2,2*	1,6	7,7
	2 stab. abbassati	5,5*	5,5*	8,5*	4,6	5,5	3,0	3,6*	2,1	2,2*	2,0	7,7
	Lama e stab. abbassati	5,5*	5,5*	8,5*	6,4	6,0*	4,1	3,6*	2,9	2,2*	2,2*	7,7
-1,5 m	Lama post. sollevata	8,2*	5,3	5,0	2,9	3,3	1,9			2,5	1,5	7,2
	Lama post. abbassata	8,2*	6,4	8,6*	3,4	5,8	2,2			2,8*	1,7	7,2
	2 stab. abbassati	8,2*	8,2*	8,6*	4,5	5,4	2,9			2,8*	2,3	7,2
	Lama e stab. abbassati	8,2*	8,2*	8,6*	6,3	6,1*	4,1			2,8*	2,8*	7,2
-3,0 m	Lama post. sollevata	10,2	5,5	5,1	2,9	3,3	1,9			3,1	1,9	6,2
	Lama post. abbassata	11,6*	6,5	7,7*	3,4	5,2	2,3			4,2*	2,2	6,2
	2 stab. abbassati	11,6*	8,9	7,7*	4,5	5,2*	3,0			4,2*	2,8	6,2
	Lama e stab. abbassati	11,6*	11,6*	7,7*	6,4	5,2*	4,1			4,2*	3,9	6,2
-4,5 m	Lama post. sollevata	7,7*	5,7							4,8*	3,1	4,5
	Lama post. abbassata	7,7*	6,9							4,8*	3,7	4,5
	2 stab. abbassati	7,7*	7,7*							4,8*	4,8	4,5
	Lama e stab. abbassati	7,7*	7,7*							4,8*	4,8	4,5

* Valori limitati dalla potenza idraulica

WX165

CAPACITÀ DI SOLLEVAMENTO

BRACCIO MONOBLOCCO

I dati sono espressi in tonnellate

Front. 90°	SBRACCIO									
	3,0 m		4,5 m		6,0 m		7,5 m		Allo sbraccio max.	

Bilanciere da 2,90 m, contrappeso da 4,85 m, peso Attacco Rapido 285 kg

7,5 m	Lama post. sollevata									1,8*	1,8*	5,7
	Lama post. abbassata									1,8*	1,8*	5,7
	2 stab. abbassati									1,8*	1,8*	5,7
	Lama e stab. abbassati									1,8*	1,8*	5,7
6,0 m	Lama post. sollevata					3,0*	2,5			1,6*	1,6*	7,0
	Lama post. abbassata					3,0*	2,8			1,6*	1,6*	7,0
	2 stab. abbassati					3,0*	3,0*			1,6*	1,6*	7,0
	Lama e stab. abbassati					3,0*	3,0*			1,6*	1,6*	7,0
4,5 m	Lama post. sollevata					3,7*	2,4	2,2*	1,6	1,5*	1,5	7,8
	Lama post. abbassata					3,7*	2,8	2,2*	1,8	1,5*	1,5*	7,8
	2 stab. abbassati					3,7*	3,5	2,2*	2,2*	1,5*	1,5*	7,8
	Lama e stab. abbassati					3,7*	3,7*	2,2*	2,2*	1,5*	1,5*	7,8
3,0 m	Lama post. sollevata	7,8*	6,9	5,4*	3,6	3,7	2,3	2,5	1,5	1,5*	1,3	8,1
	Lama post. abbassata	7,8*	7,8*	5,4*	4,2	4,5*	2,6	3,2*	1,8	1,5*	1,5	8,1
	2 stab. abbassati	7,8*	7,8*	5,4*	5,3	4,5*	3,3	3,2*	2,3	1,5*	1,5*	8,1
	Lama e stab. abbassati	7,8*	7,8*	5,4*	5,4*	4,5*	4,5	3,2*	3,1	1,5*	1,5*	8,1
1,5 m	Lama post. sollevata	6,9*	5,8	5,4	3,3	3,5	2,1	2,4	1,4	1,7*	1,2	8,2
	Lama post. abbassata	6,9*	6,9*	7,1*	3,8	5,3*	2,4	4,0*	1,7	1,7*	1,4	8,2
	2 stab. abbassati	6,9*	6,9*	7,1*	4,9	5,3*	3,1	3,9	2,2	1,7*	1,7*	8,2
	Lama e stab. abbassati	6,9*	6,9*	7,1*	6,8	5,3*	4,3	4,0*	3,0	1,7*	1,7*	8,2
0,0 m	Lama post. sollevata	5,7*	5,4	5,1	3,0	3,3	2,0	2,3	1,4	1,9*	1,2	8,0
	Lama post. abbassata	5,7*	5,7*	8,3*	3,5	5,8	2,3	4,1	1,6	1,9*	1,4	8,0
	2 stab. abbassati	5,7*	5,7*	8,3*	4,6	5,5	3,0	3,8	2,1	1,9*	1,9*	8,0
	Lama e stab. abbassati	5,7*	5,7*	8,3*	6,4	5,9*	4,1	4,2*	2,9	1,9*	1,9*	8,0
-1,5 m	Lama post. sollevata	7,8*	5,3	5,0	2,9	3,2	1,9			2,3	1,3	7,5
	Lama post. abbassata	7,8*	6,4	8,6*	3,4	5,7	2,2			2,4*	1,6	7,5
	2 stab. abbassati	7,8*	7,8*	8,6*	4,5	5,4	2,9			2,4*	2,1	7,5
	Lama e stab. abbassati	7,8*	7,8*	8,6*	6,3	6,1*	4,0			2,4*	2,4*	7,5
-3,0 m	Lama post. sollevata	10,1	5,4	5,0	2,9	3,2	1,9			2,8	1,7	6,6
	Lama post. abbassata	11,6*	6,4	7,9*	3,4	5,5*	2,2			3,4*	2,0	6,6
	2 stab. abbassati	11,6*	8,8	7,9*	4,5	5,4	2,9			3,4*	2,6	6,6
	Lama e stab. abbassati	11,6*	11,6*	7,9*	6,3	5,5*	4,0			3,4*	3,4*	6,6
-4,5 m	Lama post. sollevata	8,7*	5,6	5,2	3,0					4,4	2,6	5,0
	Lama post. abbassata	8,7*	6,7	5,6*	3,5					4,7*	3,1	5,0
	2 stab. abbassati	8,7*	8,7*	5,6*	4,6					4,7*	4,0	5,0
	Lama e stab. abbassati	8,7*	8,7*	5,6*	5,6*					4,7*	4,7*	5,0

* Valori limitati dalla potenza idraulica

Serie 2

CAPACITÀ DI SOLLEVAMENTO

BRACCIO ARTICOLATO

I dati sono espressi in tonnellate

Front. 90°	SBRACCIO									
	3,0 m		4,5 m		6,0 m		7,5 m		Allo sbraccio max.	

Bilanciere da 2,30 m, contrappeso da 4,85 m, peso Attacco Rapido 285 kg
• contrappeso 4,35 t

7,5 m	Lama post. sollevata			4,1*	4,0					2,6*	2,6*	5,4
	Lama post. abbassata			4,1*	4,1*					2,6*	2,6*	5,4
	• 2 stab. abbassati			4,1*	4,1*					2,6*	2,6*	5,4
	• Lama e stab. abbassati			4,1*	4,1*					2,6*	2,6*	5,4
6,0 m	Lama post. sollevata			4,3*	4,1	3,8*	2,5			2,2*	1,9	6,7
	Lama post. abbassata			4,3*	4,3*	3,8*	2,9			2,2*	2,2*	6,7
	• 2 stab. abbassati			4,3*	4,3*	3,8*	3,3			2,2*	2,2*	6,7
	• Lama e stab. abbassati			4,3*	4,3*	3,8*	3,8*			2,2*	2,2*	6,7
4,5 m	Lama post. sollevata			5,1*	4,0	3,9	2,6			2,1*	1,5	7,5
	Lama post. abbassata			5,1*	4,5	4,4*	2,9			2,1*	1,8	7,5
	• 2 stab. abbassati			5,1*	5,1*	4,4*	3,4			2,1*	2,1*	7,5
	• Lama e stab. abbassati			5,1*	5,1*	4,4*	4,4*			2,1*	2,1*	7,5
3,0 m	Lama post. sollevata	9,8*	7,0	5,9	3,9	3,8	2,6	2,5	1,5	2,1*	1,3	7,9
	Lama post. abbassata	9,8*	8,0	6,4*	4,4	4,8*	2,9*	3,5*	1,8	2,1*	1,6	7,9
	• 2 stab. abbassati	9,8*	9,7	6,4*	5,1	4,8*	3,3	3,5*	2,1	2,1*	1,9	7,9
	• Lama e stab. abbassati	9,8*	9,8*	6,4*	6,4*	4,8*	4,3	3,5*	2,9	2,1*	2,1*	7,9
1,5 m	Lama post. sollevata	10,1*	6,9	5,8*	3,8	3,8	2,4*	2,5	1,5	2,2	1,3	8,0
	Lama post. abbassata	10,1*	7,8	7,8*	4,3	5,5*	2,8	4,0*	1,7	2,2*	1,5	8,0
	• 2 stab. abbassati	10,1*	9,5	7,8*	5,0	5,4	3,3	3,8	2,1	2,2*	1,8	8,0
	• Lama e stab. abbassati	10,1*	10,1*	7,8*	6,6	5,5*	4,3	4,0*	2,9	2,2*	2,2*	8,0
0,0 m	Lama post. sollevata	11,2	6,7	5,8	3,7	3,7	2,2	2,4	1,4	2,2	1,3	7,8
	Lama post. abbassata	12,3*	7,8	8,5*	4,2	6,0	2,6	3,9*	1,6	2,5*	1,5	7,8
	• 2 stab. abbassati	12,3*	9,5	8,5*	5,0	5,5*	3,1	3,7	2,0	2,5*	1,9	7,8
	• Lama e stab. abbassati	12,3*	12,3*	8,5*	6,6	6,0*	4,2	3,9*	2,8	2,5*	2,5*	7,8
-1,5 m	Lama post. sollevata	11,3	6,2	5,7	3,4	3,4	2,0			2,5	1,4	7,2
	Lama post. abbassata	14,2*	7,4	8,6*	4,0	6,0	2,4			3,0*	1,7	7,2
	• 2 stab. abbassati	14,2*	9,3	8,6*	4,8	5,4*	2,9			3,0*	2,1	7,2
	• Lama e stab. abbassati	14,2*	13,5	8,6*	6,6	6,2*	4,0			3,0*	2,9	7,2
-3,0 m	Lama post. sollevata	11,1	6,0	5,3	3,1	3,3	1,9			3,1	1,8	6,3
	Lama post. abbassata	14,8*	7,2	8,7*	3,7	4,8*	2,3			4,2*	2,1	6,3
	• 2 stab. abbassati	14,8*	9,1	8,7*	4,5	4,8*	2,8			4,2*	2,6	6,3
	• Lama e stab. abbassati	14,8*	13,7	8,7*	6,3	4,8*	3,9			4,2*	3,6	6,3

* Valori limitati dalla potenza idraulica

WX165

CAPACITÀ DI SOLLEVAMENTO

BRACCIO ARTICOLATO

I dati sono espressi in tonnellate

Front. 90°	SBRACCIO									
	3,0 m		4,5 m		6,0 m		7,5 m		Allo sbraccio max.	

Bilanciere da 2,60 m, contrappeso da 4,85 m, peso Attacco Rapido 285 kg
• contrappeso 4,35 t

7,5 m	Lama post. sollevata									2,2*	2,2*	5,8
	Lama post. abbassata									2,2*	2,2*	5,8
	•2 stab. abbassati									2,2*	2,2*	5,8
	•Lama e stab. abbassati									2,2*	2,2*	5,8
6,0 m	Lama post. sollevata					3,6*	2,5			1,9*	1,8	7,1
	Lama post. abbassata					3,6*	2,9			1,9*	1,9*	7,1
	•2 stab. abbassati					3,6*	3,4			1,9*	1,9*	7,1
	•Lama e stab. abbassati					3,6*	3,6*			1,9*	1,9*	7,1
4,5 m	Lama post. sollevata			4,2*	4,0	3,9	2,6	2,6	1,6	1,8*	1,4	7,8
	Lama post. abbassata			4,2*	4,2*	4,1*	2,9	2,8*	1,8	1,8*	1,7	7,8
	•2 stab. abbassati			4,2*	4,2*	4,1*	3,4	2,8*	2,2	1,8*	1,8*	7,8
	•Lama e stab. abbassati			4,2*	4,2*	4,1*	4,1*	2,8*	2,8*	1,8*	1,8*	7,8
3,0 m	Lama post. sollevata	9,4*	7,0	5,9	3,8	3,8	2,5	2,6	1,6	1,8*	1,2	8,2
	Lama post. abbassata	9,4*	8,1*	6,0*	4,4	4,6*	2,9*	3,6*	1,8	1,8*	1,5	8,2
	•2 stab. abbassati	9,4*	9,4*	6,0*	5,1*	4,6*	3,3*	3,6*	2,2	1,8*	1,8*	8,2
	•Lama e stab. abbassati	9,4*	9,4*	6,0*	6,0*	4,6*	4,3	3,6*	2,9	1,8*	1,8*	8,2
1,5 m	Lama post. sollevata	10,2*	6,8	5,8	3,7	3,8	2,5	2,5	1,5	1,9*	1,2	8,3
	Lama post. abbassata	10,2*	7,8*	7,5*	4,3	5,3*	2,8	4,2*	1,8	1,9*	1,4	8,3
	•2 stab. abbassati	10,2*	9,4	7,5*	5,0	5,3*	3,3	3,8	2,1	1,9*	1,7	8,3
	•Lama e stab. abbassati	10,2*	10,2*	7,5*	6,6	5,3*	4,3	4,2*	2,9	1,9*	1,9*	8,3
0,0 m	Lama post. sollevata	11,1*	6,7	5,8	3,7	3,7	2,3	2,4	1,4	2,1*	1,2	8,1
	Lama post. abbassata	11,7*	7,8	8,4*	4,2	5,9*	2,6	4,1	1,7	2,1*	1,4	8,1
	•2 stab. abbassati	11,7*	9,5	8,4*	5,0	5,4	3,1	3,7	2,0	2,1*	1,7	8,1
	•Lama e stab. abbassati	11,7*	11,7*	8,4*	6,6	5,9*	4,2	4,3*	2,8	2,1*	2,1*	8,1
-1,5 m	Lama post. sollevata	11,3	6,2	5,7	3,4	3,5	2,1	2,3	1,3	2,3	1,3	7,6
	Lama post. abbassata	13,9*	7,4	8,5*	4,0	6,0*	2,4	3,0*	1,6	2,5*	1,6	7,6
	•2 stab. abbassati	13,9*	9,3	8,5*	4,8	5,4	2,9	3,0*	1,9	2,5*	1,9	7,6
	•Lama e stab. abbassati	13,9*	13,4*	8,5*	6,6	6,1*	4,0	3,0*	2,7	2,5*	2,5*	7,6
-3,0 m	Lama post. sollevata	11,1	6,1	5,4	3,2	3,3	1,9			2,8	1,6	6,6
	Lama post. abbassata	14,6*	7,2	8,8*	3,7	5,6*	2,3			3,4*	1,9	6,6
	•2 stab. abbassati	14,6*	9,1	8,8*	4,5	5,2	2,8			3,4*	2,3	6,6
	•Lama e stab. abbassati	14,6*	13,7	8,8*	6,3	5,6*	3,9			3,4*	3,3	6,6
-4,5 m	Lama post. sollevata	10,8	5,8									
	Lama post. abbassata	11,5*	7,0									
	•2 stab. abbassati	11,5*	8,8									
	•Lama e stab. abbassati	11,5*	11,5*									

* Valori limitati dalla potenza idraulica

Serie 2

CAPACITÀ DI SOLLEVAMENTO

BRACCIO ARTICOLATO

I dati sono espressi in tonnellate

Front. 90°	SBRACCIO									
	3,0 m		4,5 m		6,0 m		7,5 m		Allo sbraccio max.	

Bilanciere da 2,90 m , contrappeso da 4,85 m, peso Attacco Rapido 285 kg
• contrappeso 4,35 t

9,0 m	Lama post. sollevata									2,6*	2,6*	4,2
	Lama post. abbassata									2,6*	2,6*	4,2
	•2 stab. abbassati									2,6*	2,6*	4,2
	•Lama e stab. abbassati									2,6*	2,6*	4,2
7,5 m	Lama post. sollevata					2,4*	2,4*			1,8*	1,8*	6,2
	Lama post. abbassata					2,4*	2,4*			1,8*	1,8*	6,2
	•2 stab. abbassati					2,4*	2,4*			1,8*	1,8*	6,2
	•Lama e stab. abbassati					2,4*	2,4*			1,8*	1,8*	6,2
6,0 m	Lama post. sollevata					3,3*	2,6			1,6*	1,6*	7,4
	Lama post. abbassata					3,3*	2,9			1,6*	1,6*	7,4
	•2 stab. abbassati					3,3*	3,3*			1,6*	1,6*	7,4
	•Lama e stab. abbassati					3,3*	3,3*			1,6*	1,6*	7,4
4,5 m	Lama post. sollevata			3,6*	3,6*	3,7*	2,6	2,6	1,6	1,5*	1,3	8,1
	Lama post. abbassata			3,6*	3,6*	3,7*	2,9	2,9*	1,9	1,5*	1,5*	8,1
	•2 stab. abbassati			3,6*	3,6*	3,7*	3,4	2,9*	2,2	1,5*	1,5*	8,1
	•Lama e stab. abbassati			3,6*	3,6*	3,7*	3,7*	2,9*	2,9*	1,5*	1,5*	8,1
3,0 m	Lama post. sollevata	8,7*	7,0	5,6*	3,9	3,8	2,5	2,6	1,6	1,5*	1,1	8,5
	Lama post. abbassata	8,7*	8,1	5,6*	4,3	4,4*	2,8	3,5*	1,9	1,5*	1,4	8,5
	•2 stab. abbassati	8,7*	8,7*	5,6*	5,1	4,4*	3,3	3,5*	2,2	1,5*	1,5*	8,5
	•Lama e stab. abbassati	8,7*	8,7*	5,6*	5,6*	4,4*	4,3	3,5*	3,0	1,5*	1,5*	8,5
1,5 m	Lama post. sollevata	10,2*	6,7	5,7	3,7	3,7	2,5	2,5	1,5	1,6*	1,1	8,6
	Lama post. abbassata	10,2*	7,8	7,2*	4,2*	5,1*	2,8	4,1*	1,8	1,6*	1,3	8,6
	•2 stab. abbassati	10,2*	9,4	7,2*	5,0	5,1*	3,3	3,8	2,1	1,6*	1,6	8,6
	•Lama e stab. abbassati	13,4*	13,3	8,5*	6,7	6,0*	4,0	3,8*	2,7	2,1*	2,1*	8,6
0,0 m	Lama post. sollevata	11,1	6,7	5,7	3,7	3,7	2,3	2,4	1,4	1,8*	1,1	8,4
	Lama post. abbassata	11,2*	7,8	8,2*	4,2	5,7*	2,7	4,1	1,7	1,8*	1,3	8,4
	•2 stab. abbassati	11,2	9,4	8,2*	4,9	5,4	3,2	3,7	2,0	1,8*	1,6	8,4
	•Lama e stab. abbassati	11,2*	11,2*	8,2*	6,5	5,7*	4,3	4,4*	2,8	1,8*	1,8*	8,4
-1,5 m	Lama post. sollevata	11,2	6,3	5,7	3,4	3,5	2,1	2,3	1,3	2,1*	1,2	7,9
	Lama post. abbassata	13,4*	7,4	8,5*	4,0	5,9*	2,5	3,8*	1,6	2,1*	1,4	7,9
	•2 stab. abbassati	13,4*	9,3	8,5*	4,8	5,4	3,0	3,6	1,9	2,1*	1,8	7,9
	•Lama e stab. abbassati	13,4*	13,3	8,5*	6,7	6,0*	4,0	3,8*	2,7	2,1*	2,1*	7,9
-3,0 m	Lama post. sollevata	11,0	6,0	5,4	3,2	3,3	1,9			2,6	1,5	7,0
	Lama post. abbassata	14,4*	7,2	8,7*	3,7	5,9	2,3			2,8*	1,7	7,0
	•2 stab. abbassati	14,4*	9,0	8,7*	4,5	5,2	2,7			2,8*	2,1	7,0
	•Lama e stab. abbassati	14,4*	13,7	8,7*	6,4	5,9*	3,9			2,8*	2,8*	7,0
-4,5 m	Lama post. sollevata	10,7	5,8	5,2	3,0							
	Lama post. abbassata	12,9*	6,9	6,8*	3,6							
	•2 stab. abbassati	12,9*	8,8	6,8*	4,3							
	•Lama e stab. abbassati	12,9*	12,9*	6,8*	6,2							

* Valori limitati dalla potenza idraulica

WX165

CAPACITÀ DI SOLLEVAMENTO

BRACCIO DEPORTÉ

I dati sono espressi in tonnellate

Front. 90°	SBRACCIO									
	3,0 m		4,5 m		6,0 m		7,5 m		Allo sbraccio max.	

Bilanciere da 2,30 m , contrappeso da 4,85 m, peso Attacco Rapido 285 kg

7,5 m	Lama post. sollevata			2,8*	2,8*					2,0*	2,0*	4,8
	Lama post. abbassata			2,8*	2,8*					2,0*	2,0*	4,8
	2 stab. abbassati			2,8*	2,8*					2,0*	2,0*	4,8
	Lama e stab. abbassati			2,8*	2,8*					2,0*	2,0*	4,8
6,0 m	Lama post. sollevata					2,6*	2,3*			1,7*	1,7*	6,3
	Lama post. abbassata					2,6*	2,6*			1,7*	1,7*	6,3
	2 stab. abbassati					2,6*	2,6*			1,7*	1,7*	6,3
	Lama e stab. abbassati					2,6*	2,6*			1,7*	1,7*	6,3
4,5 m	Lama post. sollevata			4,9*	3,8	3,7	2,3			1,6*	1,6	7,1
	Lama post. abbassata			4,9*	4,4	4,3*	2,6			1,6*	1,6*	7,1
	2 stab. abbassati			4,9*	4,9*	4,3*	3,4			1,6*	1,6*	7,1
	Lama e stab. abbassati			4,9*	4,9*	4,3*	4,3*			1,6*	1,6*	7,1
3,0 m	Lama post. sollevata	9,9*	6,3	5,7	3,4	3,5	2,1	1,9*	1,3	1,7*	1,3	7,5
	Lama post. abbassata	9,9*	7,5	6,2*	4,0	4,9*	2,5	1,9*	1,6	1,7*	1,6	7,5
	2 stab. abbassati	9,9*	9,9*	6,2*	5,1	4,9*	3,2	1,9*	1,9*	1,7*	1,7*	7,5
	Lama e stab. abbassati	9,9*	9,9*	6,2*	6,2*	4,9*	4,3	1,9*	1,9*	1,7*	1,7*	7,5
1,5 m	Lama post. sollevata	4,8*	4,8*	5,1	2,9	3,3	1,9	2,3	1,3	1,8*	1,2	7,6
	Lama post. abbassata	4,8*	4,8*	7,5*	3,5	5,4*	2,2	2,7*	1,5	1,8*	1,5	7,6
	2 stab. abbassati	4,8*	4,8*	7,5*	4,6	5,4*	3,0	2,7*	2,0	1,8*	1,8*	7,6
	Lama e stab. abbassati	4,8*	4,8*	7,5*	6,5	5,4*	4,1	2,7*	2,7*	1,8*	1,8*	7,6
0,0 m	Lama post. sollevata	6,1*	4,7	4,8	2,6	3,1	1,7			2,2*	1,2	7,4
	Lama post. abbassata	6,1*	5,8	8,2*	3,2	5,7	2,1			2,2*	1,5	7,4
	2 stab. abbassati	6,1*	6,1*	8,2*	4,3	5,3	2,8			2,2*	2,0	7,4
	Lama e stab. abbassati	6,1*	6,1*	8,2*	6,1	5,8*	3,9			2,2*	2,2*	7,4
-1,5 m	Lama post. sollevata	9,3*	4,8	4,7	2,6	3,0	1,7			2,5	1,4	6,8
	Lama post. abbassata	9,3*	5,8	7,9*	3,1	5,6	2,0			2,8*	1,7	6,8
	2 stab. abbassati	9,3*	8,2	7,9*	4,2	5,3	2,7			2,8*	2,3	6,8
	Lama e stab. abbassati	9,3*	9,3*	7,9*	6,0	5,6*	3,9			2,8*	2,8*	6,8
-3,0 m	Lama post. sollevata	9,7	5,0	4,8	2,6					3,3	1,8	5,8
	Lama post. abbassata	9,9*	6,0	6,7*	3,2					4,5*	2,2	5,8
	2 stab. abbassati	9,9*	8,4	6,7*	4,2					4,5*	2,9	5,8
	Lama e stab. abbassati	9,9*	9,9*	6,7*	6,1					4,5*	4,2	5,8

* Valori limitati dalla potenza idraulica

Serie 2

CAPACITÀ DI SOLLEVAMENTO

BRACCIO DEPORTÉ

I dati sono espressi in tonnellate

Front. 90°	SBRACCIO					
	3,0 m	4,5 m	6,0 m	7,5 m	Allo sbraccio max.	

Bilanciere da 2,60 m , contrappeso da 4,85 m, peso Attacco Rapido 285 kg

7,5 m	Rear dozer up									1,6*	1,6*	5,3
	Rear dozer down									1,6*	1,6*	5,3
	2 set stabs down									1,6*	1,6*	5,3
	Dozer and stabs down									1,6*	1,6*	5,3
6,0 m	Rear dozer up					2,8*	2,4			1,4*	1,4*	6,6
	Rear dozer down					2,8*	2,7			1,4*	1,4*	6,6
	2 set stabs down					2,8*	2,8*			1,4*	1,4*	6,6
	Dozer and stabs down					2,8*	2,8*			1,4*	1,4*	6,6
4,5 m	Rear dozer up			4,5*	3,9	3,7	2,3			1,4*	1,4*	7,4
	Rear dozer down			4,5*	4,5*	4,0*	2,7			1,4*	1,4*	7,4
	2 set stabs down			4,5*	4,5*	4,0*	3,4			1,4*	1,4*	7,4
	Dozer and stabs down			4,5*	4,5*	4,0*	4,0*			1,4*	1,4*	7,4
3,0 m	Rear dozer up	8,9*	6,6	5,7	3,5	3,5	2,1	2,4	1,4	1,4*	1,2	7,8
	Rear dozer down	8,9*	7,8	5,8*	4,0	4,6*	2,5	2,7*	1,6	1,4*	1,4*	7,8
	2 set stabs down	8,9*	8,9*	5,8*	5,2	4,6*	3,2	2,7*	2,1	1,4*	1,4*	7,8
	Dozer and stabs down	8,9*	8,9*	5,8*	5,8*	4,6*	4,4	2,7*	2,7*	1,4*	1,4*	7,8
1,5 m	Rear dozer up	6,3*	5,2	5,2	3,0	3,3	1,9	2,3	1,3	1,5*	1,1	7,9
	Rear dozer down	6,3*	6,3*	7,2*	3,5	5,3*	2,3	3,4*	1,5	1,5*	1,4	7,9
	2 set stabs down	6,3*	6,3*	7,2*	4,6	5,3*	3,0	3,4*	2,0	1,5*	1,5*	7,9
	Dozer and stabs down	6,3*	6,3*	7,2*	6,5	5,3*	4,1	3,4*	2,9	1,5*	1,5*	7,9
0,0 m	Rear dozer up	6,2*	4,7	4,8	2,6	3,1	1,7	2,2	1,2	1,8*	1,1	7,7
	Rear dozer down	6,2*	5,8	8,0*	3,2	5,7	2,1	3,0*	1,4	1,8*	1,4	7,7
	2 set stabs down	6,2*	6,2*	8,0*	4,3	5,3	2,8	3,0*	2,0	1,8*	1,8*	7,7
	Dozer and stabs down	6,2*	6,2*	8,0*	6,1	5,7*	3,9	3,0*	2,8	1,8*	1,8*	7,7
-1,5 m	Rear dozer up	8,8*	4,7	4,7	2,5	3,0	1,6			2,3*	1,3	7,1
	Rear dozer down	8,8*	5,8	8,0*	3,0	5,6	2,0			2,3*	1,5	7,1
	2 set stabs down	8,8*	8,1	8,0*	4,1	5,2	2,7			2,3*	2,1	7,1
	Dozer and stabs down	8,8*	8,8*	8,0*	6,0	5,7*	3,8			2,3*	2,3*	7,1
-3,0 m	Rear dozer up	9,6	4,8	4,7	2,6	3,1	1,7			3,0	1,6	6,2
	Rear dozer down	10,5*	5,9	7,0*	3,1	4,7*	2,0			3,5*	2,0	6,2
	2 set stabs down	10,5*	8,3	7,0*	4,2	4,7*	2,7			3,5*	2,6	6,2
	Dozer and stabs down	10,5*	10,5*	7,0*	6,0	4,7*	3,9			3,5*	3,5*	6,2
-4,5 m	Rear dozer up	6,5*	5,2							4,2*	2,9	4,4
	Rear dozer down	6,5*	6,3							4,2*	3,4	4,4
	2 set stabs down	6,5*	6,5*							4,2*	4,2*	4,4
	Dozer and stabs down	6,5*	6,5*							4,2*	4,2*	4,4

* Valori limitati dalla potenza idraulica

WX165

CAPACITÀ DI SOLLEVAMENTO

BRACCIO DEPORTÉ

I dati sono espressi in tonnellate

Front. 90°	SBRACCIO									
	3,0 m		4,5 m		6,0 m		7,5 m		Allo sbraccio max.	

Bilanciere da 2,90 m , contrappeso da 4,85 m, peso Attacco Rapido 285 kg

7,5 m	Rear dozer up										1,4*	1,4*	5,7
	Rear dozer down										1,4*	1,4*	5,7
	2 set stabs down										1,4*	1,4*	5,7
	Dozer and stabs down										1,4*	1,4*	5,7
6,0 m	Rear dozer up					2,8*	2,4				1,2*	1,2*	7,0
	Rear dozer down					2,8*	2,8				1,2*	1,2*	7,0
	2 set stabs down					2,8*	2,8*				1,2*	1,2*	7,0
	Dozer and stabs down					2,8*	2,8*				1,2*	1,2*	7,0
4,5 m	Rear dozer up					3,6*	2,3	1,8*	1,4		1,2*	1,2*	7,7
	Rear dozer down					3,6*	2,7	1,8*	1,7		1,2*	1,2*	7,7
	2 set stabs down					3,6*	3,4	1,8*	1,8*		1,2*	1,2*	7,7
	Dozer and stabs down					3,6*	3,6*	1,8*	1,8*		1,2*	1,2*	7,7
3,0 m	Rear dozer up	7,9*	6,9	5,4*	3,5	3,6	2,2	2,4	1,4		1,2*	1,1	8,1
	Rear dozer down	7,9*	7,9*	5,4*	4,1	4,4*	2,5	2,9*	1,6		1,2*	1,2*	8,1
	2 set stabs down	7,9*	7,9*	5,4*	5,3	4,4*	3,2	2,9*	2,2		1,2*	1,2*	8,1
	Dozer and stabs down	7,9*	7,9*	5,4*	5,4*	4,4*	4,4	2,9*	2,9*		1,2*	1,2*	8,1
1,5 m	Rear dozer up	8,1*	5,4	5,2	3,0	3,3	1,9	2,3	1,3		1,3*	1,0	8,2
	Rear dozer down	8,1*	6,5	6,9*	3,6	5,1*	2,3	3,7*	1,5		1,3*	1,3	8,2
	2 set stabs down	8,1*	8,1*	6,9*	4,7	5,1*	3,0	3,7*	2,0		1,3*	1,3*	8,2
	Dozer and stabs down	8,1*	8,1*	6,9*	6,6	5,1*	4,1	3,7*	2,9		1,3*	1,3*	8,2
0,0 m	Rear dozer up	6,4*	4,7	4,8	2,6	3,1	1,7	2,2	1,2		1,5*	1,0	8,0
	Rear dozer down	6,4*	5,8	7,9*	3,2	5,6*	2,1	3,8*	1,4		1,5*	1,3	8,0
	2 set stabs down	6,4*	6,4*	7,9*	4,3	5,3	2,8	3,7	1,9		1,5*	1,5*	8,0
	Dozer and stabs down	6,4*	6,4*	7,9*	6,1	5,6*	3,9	3,8*	2,8		1,5*	1,5*	8,0
-1,5 m	Rear dozer up	8,3*	4,6	4,6	2,5	3,0	1,6				1,9*	1,1	7,5
	Rear dozer down	8,3*	5,7	8,0	3,0	5,5	2,0				1,9*	1,4	7,5
	2 set stabs down	8,3*	8,0	8,0*	4,1	5,2	2,7				1,9*	1,9*	7,5
	Dozer and stabs down	8,3*	8,3*	8,0*	5,9	5,7*	3,8				1,9*	1,9*	7,5
-3,0 m	Rear dozer up	9,4	4,7	4,6	2,5	3,0	1,6				2,7	1,4	6,5
	Rear dozer down	11,0*	5,8	7,2*	3,0	5,0*	2,0				2,8*	1,8	6,5
	2 set stabs down	11,0*	8,1	7,2*	4,1	5,0*	2,7				2,8*	2,4	6,5
	Dozer and stabs down	11,0*	11,0*	7,2*	6,0	5,0*	3,8				2,8*	2,8*	6,5
-4,5 m	Rear dozer up	7,6*	5,1	4,9	2,7						4,2*	2,4	4,9
	Rear dozer down	7,6*	6,2	4,9*	3,2						4,2*	2,8	4,9
	2 set stabs down	7,6*	7,6*	4,9*	4,3						4,2*	3,8	4,9
	Dozer and stabs down	7,6*	7,6*	4,9*	4,9*						4,2*	4,2*	4,9

* Valori limitati dalla potenza idraulica

Serie 2

WX165 Serie 2

ALLESTIMENTO DI SERIE & ACCESSORI A RICHIESTA

ALLESTIMENTO DI SERIE

Impianto idraulico

- Pump management system (sistema di comando e controllo)
- Servocomandi elettroidraulici
- Impianto idraulico a tripla pompa, con due pompe di servizio e una pompa per la rotazione
- Monitoraggio motore e pompe mediante "Power Limit Control".
- Aumento potenza automatico nella modalità DRIVE
- Pratico livellamento a pulsanti
- Sistema Powerboost

Impianto elettrico

- Interruttore generale batteria automatico (accoppiato alla chiave di avviamento)
- Dispositivo di immobilizzazione elettronico

Motore

- CASE Famiglia III diesel, di ultima generazione, emisionato Tier 3, a basso livello di emissioni, conforme alle normative europee
- A iniezione diretta turbocompresso e intercooler
- Raffreddamento ad acqua, basso consumo e basse emissioni in conformità alla direttiva europea
- Pompa elettrica travaso carburante

Torretta e Carro

- Robusto carro modulare, saldato ad arco protetto, a sezione scatolata
- Freni a dischi brevettati per un utilizzo senza scosse
- Trasmissione Power Shift con cambio marcia automatico
- Ampio baule portautensili sotto il gradino
- Ralla di rotazione a sfere incapsolata con lubrificazione long-life
- Motore di rotazione con freno a disco a bassa usura
- Comandi lama e stabilizzatori indipendenti
- Sistema di bloccaggio automatico assale anteriore
- Freno di lavoro automatico
- Traslazione e rotazione con frenatura idrostatica
- Comando lama e stabilizzatori centralizzato sul manipolatore sinistro
- Luci di lavoro supplementari

Cabina di guida

- Cabina con isolamento acustico montata su supporti elastici, profilo arrotondato

- Vetri di sicurezza azzurrati su tutti i lati, parabrezza a scomparsa
- Tettuccio, parasole e parapiovia trasparente
- Monitor con schermo LCD con funzione autodiagnostica integrata
- Piantone sterzo ad inclinazione regolabile in continuo
- Disegno ergonomico dei braccioli e dei pedali
- Sedile operatore a sospensione e regolazioni separate in altezza e inclinazione
- Console regolabili in altezza e distanza
- Presa elettrica supplementare da 12 V
- Inversione di marcia tramite manipolatore
- Fari di lavoro sulla cabina

ACCESSORI A RICHIESTA

Impianto idraulico

- Circuito idraulico per martello, forbici, cesoie
- Valvole di sicurezza brevettate per il modo sollevamento Torretta e carro
- Velocità di traslazione di 30 km/h
- Pneumatici singoli o gemellati
- Lama livellatrice con cinematismo a parallelogramma
- Stabilizzatori con ampi pattini bloccabili per una tenuta sicura su terreni sconnessi
- Stabilizzatori "City"
- Supporto per trasporto benna mordente
- Ingranaggio intermedio per l'albero di trasmissione
- Lubrificazione centralizzata del braccio
- Kit movimentazione oggetti con gancio di sollevamento
- Cabina di guida
- Aria condizionata
- Frigobox
- Radio
- Griglia di protezione cabina FOPS (parte anteriore e tettuccio)
- Griglia di protezione cabina FOPS (tettuccio)
- Due fari di lavoro posteriori

Le dotazioni di serie e opzionali possono variare in base al paese.

Worldwide Case Construction Equipment Contact Information

EUROPE/AFRICA/MIDDLE EAST:
Centre D'affaires EGB
5, Avenue Georges Bataille - BP 40401
60671 Le Plessis-Belleville - FRANCE

NORTH AMERICA/MEXICO:
700 State Street
Racine, WI 53404 U.S.A.

LATIN AMERICA:
Av. General David Sarnoff 2237
32210 - 900 Contagem - MG
Belo Horizonte BRAZIL

ASIA PACIFIC:
Unit 1 - 1 Foundation Place - Prospect
New South Wales - 2148 AUSTRALIA

CHINA:
No. 29, Industrial Premises, No. 376,
De Bao Road, Waigaoqiao Ftz, Pudong,
SHANGHAI, 200131, P.R.C.

CASE Customer
Assistance
00800-2273-7373

La chiamata è gratuita. Per le chiamate da cellulare consultare in anticipo il proprio gestore telefonico.

NOTA: Le dotazioni di serie e opzionali possono cambiare in base alle richieste e alle leggi in vigore nei diversi paesi. Le foto possono mostrare dotazioni non di serie o non citate nel presente pieghevole - consultate il concessionario CASE. La società CNH si riserva il diritto di modificare senza preavviso le caratteristiche delle sue macchine, senza alcun obbligo dipendente da tali modifiche.



Conforme alla direttiva 98/37/CE

CASE - CNH Italia Spa
Strada di Settimo, 323
10099 San Mauro (TO)
Tel. +39 011 00 77 659
Fax +39 011 00 77 510

www.casece.com

CASE
CONSTRUCTION