

CASE

CONSTRUCTION

ESCAVATORE CINGOLATO **CX700B**



Potenza motore
Peso operativo (max.)
Capacità benna

345 kW - 463 CV
68.900 kg
da 1,7 m³ a 4,55 m³

EFFICIENZA OPERATIVA

Il potente motore diesel common rail eroga una grande potenza con minori consumi ed emissioni ridotte, come richiesto dalle future norme Tier 4. L'iniezione pilotata contribuisce a ridurre i livelli di rumorosità, mentre la modalità Superpower offre la priorità sulla velocità, quando richiesto.

Responsabilità ambientale. Produttività massima.

CONTROLLO TOTALE

La cabina degli escavatori della serie B è più ampia, con una struttura tre volte più robusta a montanti più sottili che garantiscono una maggiore visibilità. L'abitacolo dell'operatore offre un comfort ai vertici del mercato. Il circuito idraulico ad alte prestazioni e modalità multiple assicura un abbinamento perfetto di potenza e prestazioni per ogni tipo di applicazione.

Controllo totale. Operatore soddisfatto.

FACILE ACCESSO PER LA MANUTENZIONE

Ampie passerelle permettono di accedere a tutti i punti di controllo per la manutenzione. I filtri e i punti di rabbocco sono facilmente raggiungibili grazie ad ampie porte. I tappi ecologici salva-goccia e i filtri dell'olio a distanza impediscono la contaminazione del terreno durante la regolare manutenzione. Il filtro dell'olio sintetico estende gli intervalli di cambio olio a 5000 ore. Disponibile la pompa di rifornimento standard da 100 litri/min con arresto automatico.

Manutenzione programmata. Fermi macchina minimi.

PRODUTTIVITA' MASSIMA

La modalità Superpower fornisce la priorità sulla velocità, quando richiesto. La modalità di lavoro Heavy ottimizza la produttività e l'efficienza dei consumi. Le forze di scavo ai vertici del mercato garantiscono prestazioni eccellenti. La modalità di svuotamento automatico riduce i tempi del ciclo, mentre l'acceleratore è abbinato al selettore della modalità per fornire all'operatore il controllo totale della macchina.

Precisione delle manovre. Potenza delle prestazioni.

OPERATORI SODDISFATTI

La cabina della serie B offre più spazio e maggiore comfort, con ben 6 cm in più di spazio ai piedi. La struttura della cabina è tre volte più rigida e contribuisce a ridurre rumorosità e vibrazioni. L'aria condizionata con climatizzatore di serie regala un ambiente di lavoro perfetto. I manipolatori a joystick offrono una controllabilità eccellente col minimo sforzo, riducendo la fatica e aumentando la produttività.

Comfort ottimale. Prestazioni eccellenti.



FERMI MACCHINA MINIMI

Il filtro dell'olio idraulico sintetico estende a 5.000 ore l'intervallo di cambio olio, aumentando il tempo operativo della macchina. Tutti i perni dei bracci (ad eccezione dei perni della benna) sono cromati EMS (a ridotta frequenza di manutenzione) e portano gli intervalli di lubrificazione a 1.000 ore.

Dispositivi di registrazione in resina alla base del braccio e sull'attacco del bilanciere riducono la frizione e prevengono l'usura, aumentando la longevità dei componenti. Il motore diesel common rail a controllo elettronico assicura consumi fortemente ridotti.

Intervalli di manutenzione estesi. Costi ridotti.

COMPONENTI ROBUSTI

I perni cromati EMS e le boccole in ottone garantiscono la massima longevità, con intervalli di ingrassaggio di 1.000 ore sui perni del braccio e del bilanciere (tranne perni benna). I componenti del sottocarro, di categoria 80 tonnellate, garantiscono robustezza ed affidabilità anche nelle condizioni di terreno più difficili.

Fermi macchina ridotti. Investimenti protetti.

LONGEVITA' CASE

I componenti dei cingoli sono pensati espressamente per una macchina da 80 tonnellate, per un'affidabilità totale. La costruzione robusta del braccio, con il braccio monoblocco e i punti soggetti a maggior allentamento rafforzati con piastre addizionali, aumentano la longevità del mezzo. I bilancieri per l'impiego gravoso sono di materiale extra spesso con rinforzi aggiuntivi che assicurano una lunga durata di servizio. Anche il telaio della torretta è rafforzato per una operatività ottimale.

Pensata da Case.

Costruita per lavorare.



TRASLAZIONE RAPIDA

La robusta struttura del sottocarro ha un telaio ancora più spesso. Le protezioni del sottocarro (in tre parti) preservano i circuiti idraulici, con tutte le tubature convogliate attraverso telaio centrale e laterale. Anche il design stretto del telaio contribuisce a salvaguardare le protezioni durante le operazioni.

Spostamenti rapidi. Stabilità rassicurante.

MOTORE



Il CX700B monta un motore diesel Isuzu a comando elettronico. Con iniezione common rail ad alta pressione, raffreddamento del carburante e ricircolo dei gas di scarico (EGR), questo motore è conforme alla normativa europea 97/68/EC Tier 3A sulle emissioni ed è già pronto per la prossima certificazione Tier 4. Il sistema di controllo elettronico del motore comunica con il sistema computerizzato di controllo idraulico (ICCCS) ottimizzando la potenza del motore per adattarla al carico sui circuiti idraulici. Questo porta a una elevata elasticità del motore e alla massima controllabilità da parte dell'operatore, oltre alla riduzione dei consumi e delle emissioni. Il motore incorpora un sistema automatico di controllo del minimo a pulsante, posizionato sul manipolatore joystick, per la massima economia dei consumi.

SOTTOCARRO/TRASMISSIONE



La tradizione Case di escavatori idraulici forti, robusti e longevi continua nel CX700B. Una carrozzeria robusta, saldata internamente per maggiore robustezza, presenta un telaio della torretta rafforzato per la massima longevità e durata. Questo fornisce la forza di operare al meglio anche nelle condizioni più impegnative. I motori con traslazione a doppia velocità facilitano il riposizionamento in cantiere.

Inoltre, i motori scalano automaticamente quando richiesto e i riduttori finali compatti a coppia elevata assicurano trazione sui pendii più impervi e nel fango più profondo.

CIRCUITO IDRAULICO



Gli escavatori Case hanno la potenza e la velocità per operare nelle applicazioni di scavo più impegnative. Grazie al sistema intelligente di controllo elettronico (ICCCS), il CX700B offre all'operatore un bilanciamento ottimale di velocità, potenza ed economia dei consumi in qualsiasi tipo di applicazione. Il CX700B presenta una modalità Superpower, che dà priorità alla velocità quando richiesto, mentre la modalità di lavoro Heavy ottimizza la produttività e l'economia di carburante. Forze di scavo ai vertici del mercato e tempi di ciclo ridotti contribuiscono alle alte prestazioni che possono essere ottenute con quest'ultimo, grande, escavatore Case.

Il circuito idraulico è completamente protetto grazie al filtro sintetico che assicura la minima contaminazione possibile. Questo filtro innovativo consente intervalli di cambio olio fino a 5.000 ore, riducendo i fermi macchina e i costi operativi dei clienti.

CABINA DI GUIDA

Come gli altri escavatori CASE della serie B, il CX700B dispone di una nuova cabina con una struttura tre volte più rigida, nonostante i montanti più sottili che regalano una maggiore visibilità. Questa forza, assieme alla sospensione delle cabina su silent-blocks, contribuisce alla riduzione della rumorosità e delle vibrazioni. La superficie ai piedi dell'operatore è stata aumentata di ben 6 cm, e pedali e poggipiedi sono stati posizionati per la massima comodità.

L'aria condizionata con climatizzatore, con nove bocchette dell'aria, fornisce all'operatore riscaldamento e ventilazione, regalandogli il luogo di lavoro ideale.

La superficie vetrata è più ampia, con la finestra destra monopezzo che regala una migliore visuale tutt'intorno alla macchina, rendendo le operazioni in cantiere più sicure. I manipolatori a joystick con regolazione indipendente consentono un controllo totale a basso sforzo, riducendo la stanchezza a tutto favore della produttività.



ATTREZZATURA/BENNE



Il CX700B è una macchina movimento terra per impieghi gravosi e come tale ha braccio e bilanciere molto robusti, con piastre che rafforzano i punti di maggiore tensione.

La base del braccio è saldata internamente per la massima robustezza e durata. I bilancieri standard e quelli più corti sono rafforzati all'attacco del cilindro per assicurare totale affidabilità. I bilancieri per la Mass excavation sono fatti di materiale ancora più spesso con rinforzi addizionali intorno ai punti di maggiore tensione. Tutti i perni dei bracci (ad eccezione dei perni della benna) sono perni cromati EMS a ridotta frequenza di manutenzione per aumentare la robustezza della macchina, mentre le boccole del braccio di sollevamento e del bilanciere sono in ottone lubrificate. Le doppie guarnizioni di tenuta antipolvere impediscono l'ingresso di polvere e detriti durante l'utilizzo della macchina in cantiere. Grazie a queste caratteristiche, la frequenza di lubrificazione dei perni dei bracci è ridotta a 6 mesi o 1000 ore di funzionamento, riducendo così al minimo i tempi di fermo macchina e aumentando al massimo l'operatività dell'escavatore.

MANUTENZIONE/ACCESSIBILITÀ



Le grandi porte ad ampia apertura su entrambi i lati della macchina sono facilmente accessibili grazie alle larghe passerelle di 30 cm, agevolando l'accesso al motore e ai componenti idraulici per la manutenzione.

Tutti i filtri sono raggruppati per agevolare la manutenzione. Lo scarico dell'olio motore prevede un tappo ecologico salva-goccia. Il CX700B è dotato di ventola di raffreddamento ad azionamento idraulico, in grado di invertire il senso di rotazione all'avviamento del motore, per consentire la rimozione della polvere e dei detriti dal sistema di raffreddamento. Comandata termostaticamente, la ventola idrostatica gira fino a un massimo di 1600 giri/min, generando bassi livelli di rumorosità, in linea con la normativa europea Stage 2.

Tra le dotazioni di serie è prevista una pompa del carburante elettrica ad arresto automatico che rifornisce fino a 100 litri/min, riducendo così i tempi di rifornimento e semplificando il lavoro dell'operatore.

VISIBILITÀ



I montanti sottili ma robusti permettono l'aumento della superficie vetrata nella cabina degli escavatori CASE della serie B. A destra dell'operatore, un vetro monopezzo fornisce visibilità ottimale sulla zona di scavo e carico e oltre il cingolo destro. La console e il quadro comandi compatto con il monitor principale posizionati in basso a destra e la vetratura a tutt'altezza consentono una visuale senza impedimenti dalla cabina, migliorando la sicurezza in cantiere a favore della produttività.







CARATTERISTICHE TECNICHE

MOTORE

Modello _____ ISUZU AH-6WG1XYSS, certificato Tier III
Tipo Diesel, raffreddato ad acqua, a 4 tempi, turbocompresso
con intercooler

Cilindri _____ 6
Alesaggio per corsa _____ 147 x 154 mm
Cilindrata _____ 15700 cc
Iniezione carburante _____ Elettronica-diretta
Carburante _____ Diesel
Filtro carburante _____ In linea
Raffreddamento _____ A liquido

Potenza SAE J1349

Netta _____ 463 CV (345 kW) a 1800 giri/min

Coppia massima a 1500 giri/min

Netta _____ 1980 Nm

CIRCUITO IDRAULICO

Pompe _____ 2 pompe a pistoni assiali con cilindrata variabile

Capacità

Massima _____ 2x440 l/min

Pressione di scarico

Standard _____ 31,4 MPa

Con Power Boost _____ 34,3 MPa

Distributori idraulici

A 4 cassette per traslazione destra, braccio, benna, bilanciante,
a 5 cassette per traslazione sinistra, braccio, circuiti ausiliari,
rotazione e bilanciante

Valvole anti-discesa di sicurezza su braccio e bilanciante.

Circuito idraulico pilotaggio

Pompa (1) _____ A ingranaggi

Capacità massima _____ 27 l/min

Pressione di scarico _____ 4.4 MPa

Rotazione

Motore (1) _____ A pistoni assiali a cilindrata fissa

Velocità _____ 0-6,5 giri/min

Freni _____ Meccanici a rilascio idraulico

Coppia di rotazione _____ 241 kNm

Traslazione

Motore (2) _____ A due velocità a pistoni assiali

Trasmissione finale _____ Riduttori a planetari

Forza di trazione _____ 462 kN

Velocità di traslazione - Scalamento marce automatico

Avanti/RM

Bassa _____ 3,0 km/h

Alta _____ 4,1 km/h

CILINDRI IDRAULICI

Cilindri del braccio (2)

Diametro alesaggio _____ 190 mm

Diametro stelo _____ 130 mm

Corsa _____ 1805 mm

Cilindro del bilanciante (1)

Diametro alesaggio _____ 200 mm

Diametro stelo _____ 140 mm

Corsa _____ 2025 mm

Cilindro benna (1)

Diametro alesaggio _____ 180 mm

Diametro stelo _____ 125 mm

Corsa _____ 1465 mm

IMPIANTO ELETTRICO

Tensione _____ 24 V, messa a terra negativa

Alternatore _____ 50 A

Batterie (2) _____ A bassa manutenzione 140 A/h

SOTTOCARRO

Numero di rulli

Parte superiore, per cingolo _____ 3

Parte inferiore, per cingolo _____ 8

Numero di suole

Doppie costole - ogni lato _____ 47

Perni di collegamento _____ 260,35 mm

Larghezza suole _____ 650 mm

Pendenza superabile _____ 70% (35°)

Guidacingoli _____ Protezione completa dei cingoli

CAPACITA'

Serbatoio idraulico

Capacità di rifornimento _____ 310 l

Impianto totale _____ 650 l

Riduttore di traslazione (per lato) _____ 15 l

Riduttore di rotazione _____ 13.5 l

Motore

Con cambio filtro _____ 52 l

Carburante _____ 900 l

Radiatore _____ 108 l

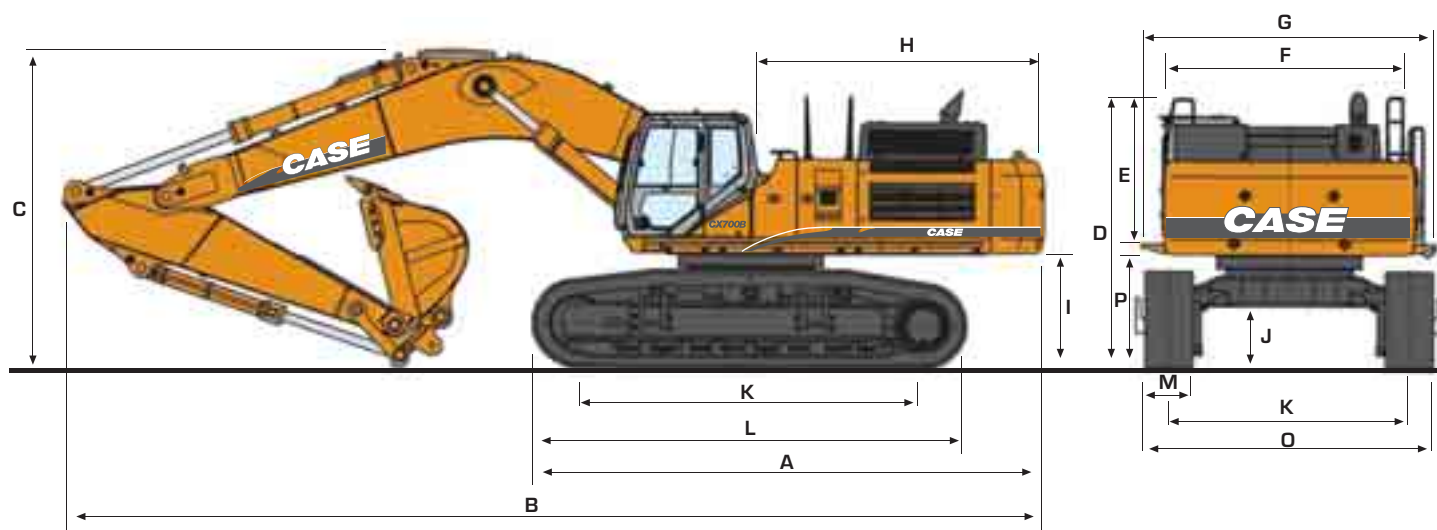
PESO OPERATIVO

Con bilanciante da 3,55 m, braccio da 7,7 m, pattini dei cingoli
da 900 mm, benna da 3000 kg, operatore di 79 kg, pieno di
carburante e allestimento standard _____ 69581 kg

Peso alla spedizione _____ 65300 kg

DIMENSIONI GENERALI

CON BRACCIO STANDARD DA 7,70 m

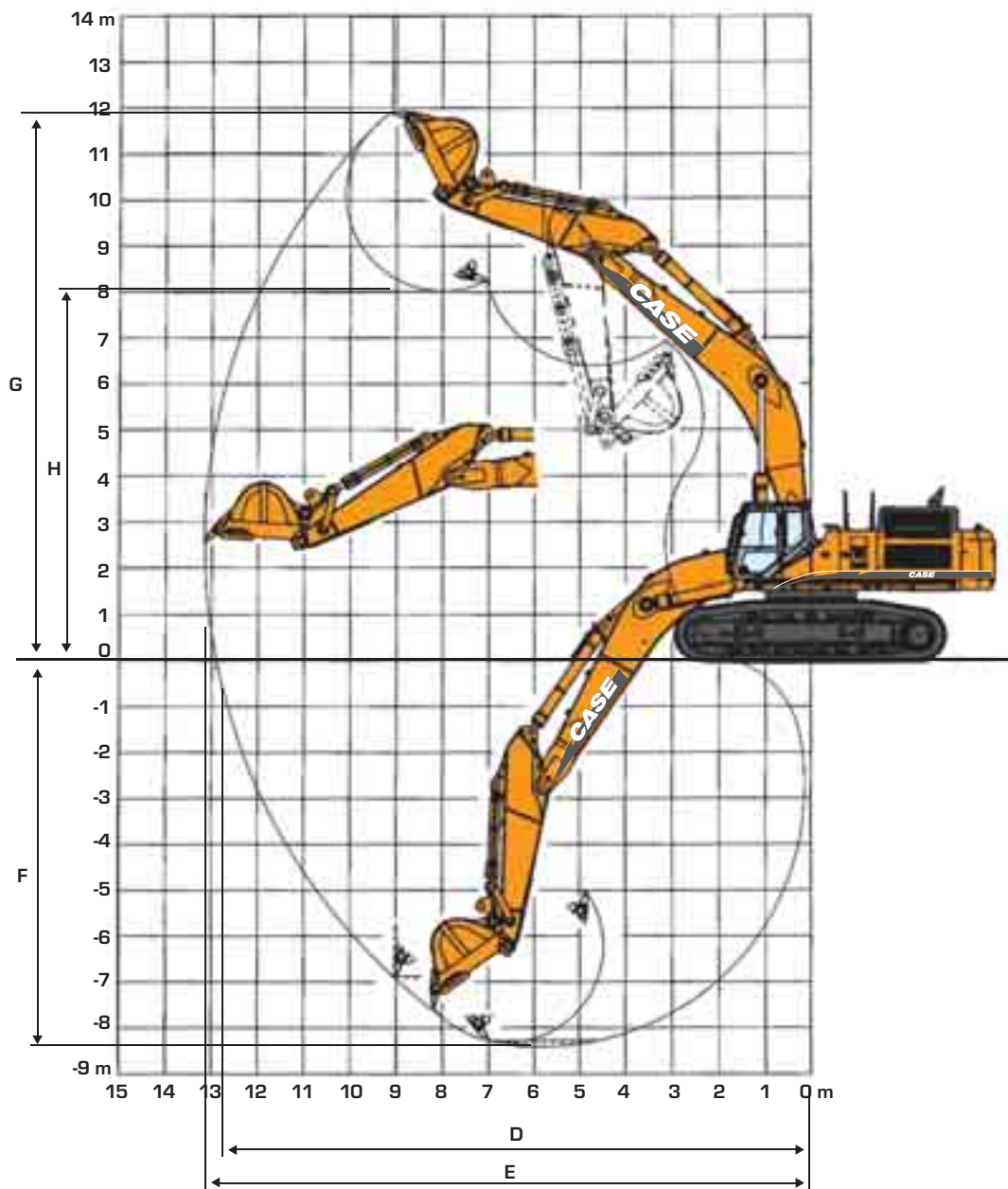


		3,55 m	3,02 m	4,11 m	5,00 m
LUNGHEZZA BILANCIERE					
A	Lunghezza totale (senza attrezzatura)	mm	6910	6910	6910
B	Lunghezza totale (con attrezzatura)	mm	13290	13250	13300
C	Altezza totale (con attrezzatura)	mm	4300	4370	4470
D	Altezza totale (senza attrezzatura)	mm	3790	3790	3790
E	Altezza cabina	mm	3480	3480	3480
F	Larghezza torretta (senza passerelle)	mm	3390	3390	3390
G	Larghezza torretta (con passerelle)	mm	3990	3990	3990
H	Raggio di rotazione posteriore	mm	4000	4000	4000
I	Altezza sotto torretta	mm	1510	1510	1510
J	Altezza minima dal suolo	mm	825	825	825
K	Interasse (da centro ruota a centro ruota)	mm	4700	4700	4700
L	Lunghezza totale cingoli	mm	5880	5880	5880
M	Carreggiata (estesa)	mm	3250	3250	3250
	Carreggiata (ritratta)	mm	2740	2740	2740
O	Larghezza totale sottocarro (esteso)				
	Con cingoli da 650 mm	mm	3900/4140	3900/4140	3900/4140
	Larghezza totale sottocarro (ritratto)				
	Con cingoli da 650 mm	mm	3630	3630	3630
P	Altezza cingoli	mm	1340	1340	1340

CX700B

PRESTAZIONI DI SCAVO

CON BRACCIO STANDARD DA 7,70 m



LUNGHEZZA BILANCIERE

		3,55 m	3,02 m	4,11 m	5,00 m	
A	Lunghezza braccio	mm	7700	7700	7700	
B	Raggio benna	mm	2100	2100	2100	
C	Angolo di apertura benna		175°	175°	175°	
D	Portata massima di scavo al livello del suolo	mm	12900	12600	13400	14300
E	Portata massima di scavo	mm	13160	12870	13650	14600
F	Profondità massima di scavo	mm	8400	7870	8970	9850
G	Altezza massima di scavo	mm	11920	12400	12040	12700
H	Altezza massima di svuotamento	mm	8020	8330	8160	8710
	Forza di penetrazione bilanciere	kN	224	244	202	175
	con Auto power up	kN	245	267	221	192
	Forza di penetrazione benna	kN	290	290	290	290
	con auto power up	kN	317	317	317	317

CX700B

CAPACITA' DI SOLLEVAMENTO

CON BRACCIO STANDARD

I valori sono espressi in Kg

Frontale 360°	SBRACCIO							
	3,0 m	4,5 m	6,0 m	7,5 m	9,0 m	10,5 m	12,0 m	Allo sbraccio massimo m

Con bilanciere da 3,55 m e benna da 2919 kg

9,0 m																	8764*	8764*	8,81	
7,5 m									11099*	11099*								7787*	7787*	9,96
6,0 m									12315*	11330	8487*	8348						7973*	7973*	10,59
4,5 m																				
3,0 m																				
1,5 m																				
0 m																				
-1,5 m	14310*	14310*	24193*	24193*	24806*	17353	19236*	12163	14648	9114								11748	7285	10,35
-3,0 m	21443*	21443*	30368*	28713	23307*	17397	18276*	12134	14492*	9116										
-4,5 m	29860*	29860*	26112*	26112*	20458*	17735	16031*	12375												
-6,0 m																				
-7,5 m																				

Con bilanciere da 3,02 m e benna da 2919 kg

9,0 m																				
7,5 m																				
6,0 m																				
4,5 m																				
3,0 m																				
1,5 m																				
0 m																				
-1,5 m																				
-3,0 m	20683*	20683*	28708*	28708*	22555*	17538	17816*	12261	13998*	9277										
-4,5 m	29345*	29345*	23989*	23989*	19197*	17990	15001*	12618												
-6,0 m																				
-7,5 m																				

Con bilanciere da 4,11 m e benna da 2652,6 kg

9,0 m																				
7,5 m																				
6,0 m																				
4,5 m																				
3,0 m																				
1,5 m																				
0 m	8177*	8177*	19278*	19278*	25026*	17908	19107*	12641	15008	9449	11673	7292								
-1,5 m	13567*	13567*	23375*	23375*	25136*	17465	19380*	12260	14714	9178	11508	7139								
-3,0 m	19425*	19425*	29839*	28567	24097*	17383	18783*	12138	14626	9098										
-4,5 m	26394*	26394*	28348*	28348*	21790*	17602	17067*	12271	13271*	9252										
-6,0 m	29558*	29558*	22699*	22699*	17715*	17715*	13522*	12726												
-7,5 m																				

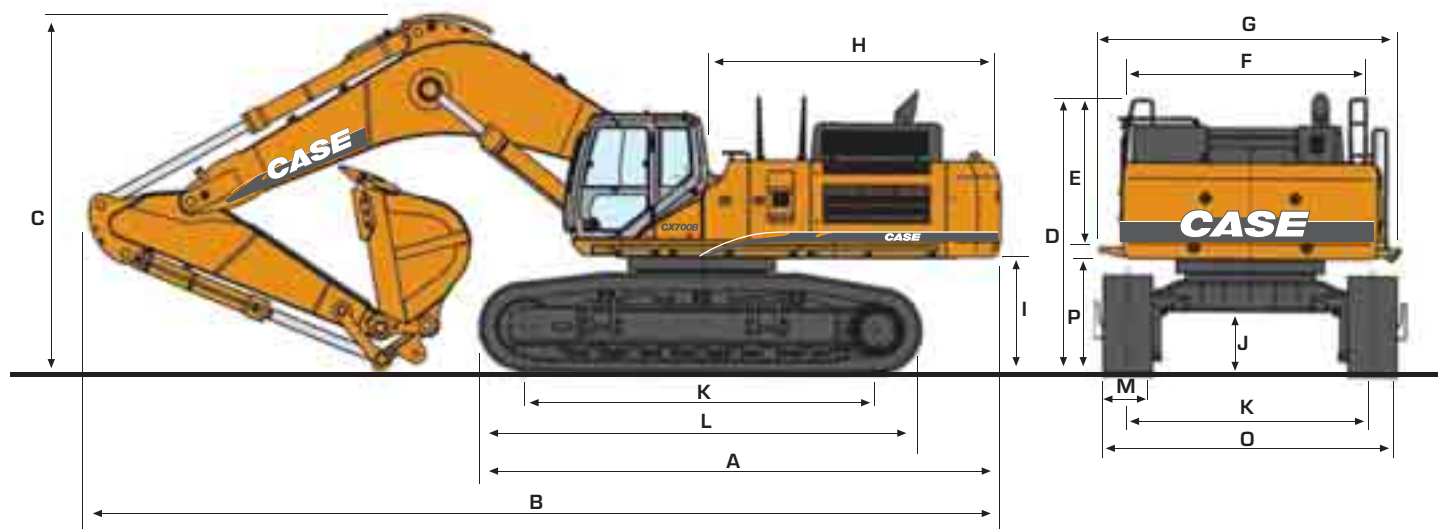
Con bilanciere da 5,00 m e benna da 2434,3 kg

9,0 m																				
7,5 m																				
6,0 m																				
4,5 m																				
3,0 m																				
1,5 m																				
0 m	7747*	7747*	19610*	19610*	24118*	18174	18358*	12778	14820*	9496	11665	7274	8441*	5678						
-1,5 m	11397*	11397*	21250*	21250*	24954*	17460	19081*	12239	14661	9117	11401	7029								
-3,0 m	15873*	15873*	25644*	25644*	24641*	17162	19016*	11967	14444	8918	11286	6922								
-4,5 m	21347*	21347*	30916*	28365	23145*	17193	18002*	11946	14262*	8920										
-6,0 m	28442*	28442*	26497*	29497*	20196*	17533	15669*	12192	11884*	9187										
-7,5 m	25897*	25897*	19573*	19573*	14995*	14995*														

* Capacità idraulica limitata all' 87%

DIMENSIONI GENERALI

CON BRACCIO MASS EXCAVATION DA 6,58 m - BILANCIERE DA 3,00 m



LUNGHEZZA BILANCIERE

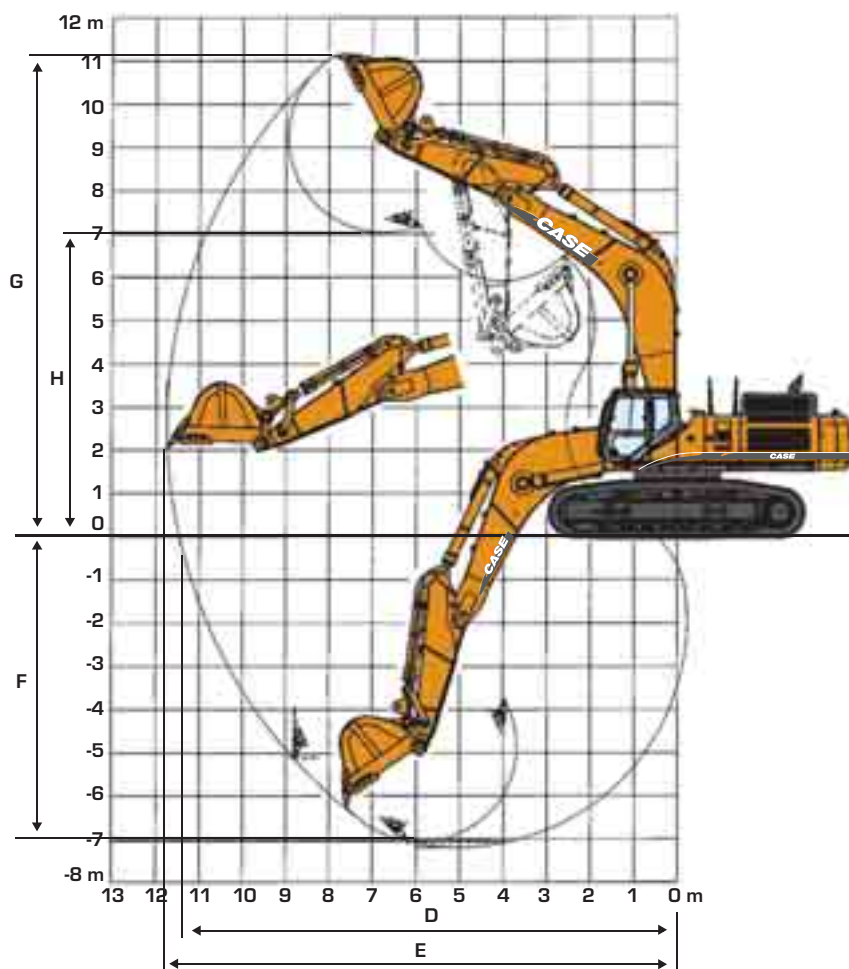
3,02 m

A	Lunghezza totale (senza attrezzatura)	mm	6910
B	Lunghezza totale (con attrezzatura)	mm	12110
C	Altezza totale (con attrezzatura)	mm	4760
D	Altezza totale (senza attrezzatura)	mm	3790
E	Altezza cabina	mm	3480
F	Larghezza torretta (senza passerelle)	mm	3390
G	Larghezza torretta (con passerelle)	mm	3990
H	Raggio di rotazione posteriore	mm	4000
I	Altezza sotto torretta	mm	1510
J	Altezza minima dal suolo	mm	825
K	Interasse (da centro ruota a centro ruota)	mm	4700
L	Lunghezza totale cingoli	mm	5880
M	Carreggiata (estesa)	mm	3250
	Carreggiata (ritratta)	mm	2740
O	Larghezza totale sottocarro (esteso)	mm	
	Con cingoli da 650 mm	mm	4140
	Larghezza totale sottocarro (ritratto)		
	Con cingoli da 650 mm	mm	3630
P	Altezza cingoli	mm	1340

CX700B

PRESTAZIONI DI SCAVO

CON BRACCIO MASS EXCAVATION DA 6,58 m - BILANCIERE DA 3,00 m



LUNGHEZZA BILANCIERE

3,02 m

A	Lunghezza braccio	mm	6580
B	Raggio benna	mm	2200
C	Angolo di apertura benna		170°
D	Portata massima di scavo al livello del suolo	mm	11460
E	Portata massima di scavo	mm	11750
F	Profondità massima di scavo	mm	7180
G	Altezza massima di scavo	mm	11130
H	Altezza massima di svuotamento	mm	7040
	Forza di penetrazione bilanciere	kN	237
	con Auto power up	kN	259
	Forza di penetrazione benna	kN	334
	con auto power up	kN	365

CAPACITA' DI SOLLEVAMENTO

I valori sono espressi in Kg

Frontale 360°	SBRACCIO						m
	3,0 m	4,5 m	6,0 m	7,5 m	9,0 m	Allo sbraccio massimo	

Con bilanciere da 3,02 m e benna da 3388,3 kg

6,0 m						14796*	14796*			11032*	11032*	8,66	
4,5 m				19588*	19588*	16397*	15254	12708*	10936	8339*	8339*	9,57	
3,0 m			31887*	31887*	22639*	20883	18020*	14436	15305*	10508	9041*	9029	9,76
1,5 m			35187*	31245	25006*	19588	19380*	13702	15729	10102	10193*	8836	9,71
0 m	14012*	14012*	34642*	30230	26074*	18780	20068*	13181	15414	9812	12059*	9100	9,42
-1,5 m	22555*	22555*	34747*	30010	25627*	18442	19719*	12934			15293*	9960	8,86
-3,0 m	32872*	32872*	31099*	30307	23408*	18517	17747*	13013			16056*	11845	7,98
-4,5 m	32441*	32441*	24637*	24637*	18448*	18448*					15868*	15868*	6,65

* Capacità idraulica limitata all' 87%

CX700B

ALLESTIMENTO DI SERIE & ACCESSORI A RICHIESTA

ALLESTIMENTO DI SERIE

- Posto guida
- Finestrino frontale scorrevole a scomparsa
- Monitor LCD
- Lucernario
- Cabina con sistema Isomount®
- Sedile deluxe con cintura avvolgibile da 76 mm
- Vetri di sicurezza in tutti i finestrini
- Climatizzazione
- Radio AM/FM con sintonizzatore
- Lavatergicristallo
- Sistema antifurto
- Parasole
- Deflettore per la pioggia
- Motore
- AH-6WG1XYSS, diesel turbocompresso certificate Tier III
- Preriscaldamento
- Accelerazione/decelerazione automatica a pulsante
- Comando dell'acceleratore a quadrante
- Arresto d'emergenza
- Ritorno al minimo automatico
- Controllo del minimo automatico a pulsante
- Impianto elettrico
- 2 batterie
- Schermo per i sistemi elettronici
- Faro di lavoro sul braccio
- Faro di lavoro girevole
- Impianto idraulico
- Comandi pilotati schema ISO
- Selettore della modalità: SP, H e Automatica
- Power Boost automatico
- 2 pompe a pistoni a portata variabile
- Modalità per attrezzatura ausiliaria
- Limitazione della corsa
- Valvola idraulica ausiliaria
- Valvole anti-discesa di sicurezza su braccio e bilanciere
- Comando attrezzatura per braccio e bilanciere
- Filtraggio dell'olio di ritorno al 100%
- Priorità sul braccio
- Ventola di raffreddamento idraulica reversibile

- Sottocarro
- Suole: 650 mm 2-bar, 47 per lato
- Lunghezza cingoli: 5,88 m
- Carreggiata: 3,25 m
- Cingoli lubrificati e a tenuta
- Traslazione cingoli
- Traslazione idrostatica a due velocità
- Priorità sulla traslazione in avanti
- Freni di parcheggio a disco
- Torretta
- Braccio: 7,70 m monoblocco
- Martello adattabile
- Freno di rotazione
- Altro
- Contrappeso: 10.400 kg
- Chiusura a chiave singola

ACCESSORI A RICHIESTA

- Torretta
- Bilancieri per scavo generico: 3,02 m, 3,55 m, 4,11 m, 5,00 m
- Bilanciere per mass excavation: 3,02 m
- Protezione FOPS livello 2
- Protezione frontale anti-pietre
- Griglia di protezione frontale
- Lucernario trasparente
- Impianto idraulico
- Circuito idraulico ausiliario ad effetto semplice, a una pompa
- Ad effetto semplice, a una pompa
- Ad effetto doppio, a una o due pompe (compreso l'attacco benna per impieghi gravosi)
- Ad effetto doppio, ad uso generico
- Selettore della modalità di comando
- Altro
- Sedile a sospensione pneumatica
- Sistemi di controllo ritenzione del carico, montanti con cilindri
- Attacco idraulico Esco-Loc*
- Sistema di rimozione contrappeso
- Cingoli da 750 mm e 900 mm

L'allestimento di base e gli accessori possono variare in base al paese.

Worldwide Case Construction Equipment Contact Information

EUROPE/AFRICA/MIDDLE EAST:
Centre D'affaires EGB
5, Avenue Georges Bataille - BP 40401
60671 Le Plessis-Belleville - FRANCE

NORTH AMERICA/MEXICO:
700 State Street
Racine, WI 53404 U.S.A.

LATIN AMERICA:
Av. General David Sarnoff 2237
32210 - 900 Contagem - MG
Belo Horizonte BRAZIL

ASIA PACIFIC:
Unit 1 - 1 Foundation Place - Prospect
New South Wales - 2148 AUSTRALIA

CHINA:
No. 29, Industrial Premises, No. 376,
De Bao Road, Waigaoqiao Ftz, Pudong,
SHANGHAI, 200131, P.R.C.

CASE Customer
Assistance
00800-2273-7373

La chiamata è gratuita. Per le chiamate da cellulare consultare in anticipo il proprio gestore telefonico.

NOTA: Le dotazioni di serie e opzionali possono cambiare in base alle richieste e alle leggi in vigore nei diversi paesi. Le foto possono mostrare dotazioni non di serie o non citate nel presente pieghevole - consultate il concessionario CASE. La società CNH si riserva il diritto di modificare senza preavviso le caratteristiche delle sue macchine, senza alcun obbligo dipendente da tali modifiche.



Conforme alla direttiva 98/37/CE

CASE - CNH Italia Spa
Strada di Settimo, 323
10099 San Mauro (TO)
Tel. +39 011 00 77 659
Fax +39 011 00 77 510

www.casece.com

CASE
CONSTRUCTION