

CASE

CONSTRUCTION

ESCAVATORE CINGOLATO **CX230B**



Potenza del motore	117 kW - 157 CV
Peso operativo (max.)	23,6 t
Capacità benne	0,40 m ³ a 1,25 m ³

P R O F E S S I O N A L P A R T N E R

IMPIANTO IDRAULICO AVANZATO

Gli escavatori cingolati CXB di Case offrono tre modalità di lavoro con forze di strappo, velocità di rotazione e coppia di rotazione più elevate, per ridurre i tempi di ciclo e aumentare la produttività del 5%. La funzione del Power Boost si attiva automaticamente nella modalità Auto. Il modello CX230B è azionato da un motore Common Rail emisionato Tier III di ultima generazione e con consumi ridotti, sebbene offra un rendimento più elevato. La gestione elettronica sia del motore che dell'impianto idraulico avanza ottimizza il consumo di carburante e incrementa la produttività.

Maggiore produttività. Ridotto consumo di carburante.



DESIGN MODERNO

Le innovazioni della cabina e l'estetica solida e robusta della torretta contribuiscono a migliorare il comfort dell'operatore. Sfruttando la tecnologia dei modelli Case di grandi dimensioni, l'escavatore CX230B con motore emisionato Tier III a 4 cilindri riduce i costi di esercizio e incrementa al massimo la produttività. Consumi ridotti di carburante e motore Euro III si traducono in un ridotto impatto ambientale.

Il posto guida di questo modello è spazioso e confortevole, pensato per ridurre lo sforzo dell'operatore e incrementare la produttività. I comandi fluidi e le tre modalità di funzionamento dell'impianto idraulico calibrano la risposta della macchina in funzione dell'applicazione richiesta.

Progettato per grandi prestazioni. Costruito per una lunga durata.

CABINA DI PRIMA CLASSE

Il considerevole aumento della superficie vetrata che caratterizza la cabina degli escavatori CX Serie B contribuisce ad aumentare la visibilità generale, compreso il vetro monopezzo sul lato destro per una visibilità eccellente su tutta la macchina. La solidità strutturale della cabina di guida del CX230B, ben tre volte superiore rispetto al modello precedente, riduce i livelli fonometrici interni e le vibrazioni. La console di comando ergonomica agevola la scelta della modalità operativa più idonea, aumentando l'efficienza e riducendo il consumo di carburante.

Rumorosità e vibrazioni ridotte. Maggiore produttività della macchina.

L'OPERATORE AL PRIMO POSTO

La struttura rinnovata della cabina offre 60 mm in più di spazio per le gambe e i piedi dell'operatore, mentre il 60% in più di superficie vetrata contribuisce ad aumentare il senso di spaziosità dell'abitacolo. La disposizione ergonomica ed intuitiva dei comandi e i manipolatori corti e comodi garantiscono il massimo comfort. I ridotti livelli fonometrici interni e i silent-blocks su cui è sospesa la cabina diminuiscono lo stress e l'affaticamento, a tutto vantaggio della produttività anche nelle lunghe giornate di lavoro. Le console a 4 posizioni, con ritorno automatico alla posizione preimpostata sulla console di sinistra, si adattano perfettamente alle esigenze di operatori di qualsiasi corporatura.

Comfort totale. Design ergonomico.

AFFIDABILITÀ INNATA

Le prestazioni idrauliche potenziate unite alla torretta di nuova concezione esaltano la leggendaria reputazione di Case in fatto di durata e affidabilità. Sia il braccio che il bilanciere sono dotati di perni forgiati e presentano tolleranze ancora più strette per una più lunga durata dei componenti e tempi morti ridotti al minimo. I dispositivi di registrazione in resina antiattrito sul braccio e sul bilanciere riducono l'usura e la frequenza di manutenzione. Il nuovo filtro idraulico in fibra sintetica ad alte prestazioni riduce la contaminazione dell'impianto, abbattendo i costi di manutenzione e aumentando considerevolmente la longevità della macchina. I robusti componenti del carro sono stati progettati per garantire una lunga durata.

Riduzione dei tempi morti. Costi di gestione inferiori.



PRESTAZIONI OPERATIVE

Il minor consumo di carburante e la maggior capacità del serbatoio del carburante (+20%) si traducono in un'autonomia operativa di due giorni senza rifornimenti.

La pompa del carburante ad alta portata con arresto automatico è di serie. Le boccole EMS assicurano una frequenza di ingrassaggio ridotta a 1.000 ore per diminuire ulteriormente i tempi morti. Gli scarichi ecologici dell'olio rispettano l'ambiente e facilitano la manutenzione. I tempi di manutenzione ai vertici della categoria e l'accesso da terra a tutti i filtri assicurano un'operatività massima con costi di gestione ridotti al minimo.

Semplicità di manutenzione. Minori oneri di gestione.

MOTORE



L'avanzato motore a 4 cilindri e a basso regime utilizza la tecnologia Common Rail, quattro valvole per cilindro e il ricircolo dei gas di scarico ai fini della conformità alle normative Tier III e spiana la strada a un'ulteriore futura riduzione delle emissioni. Il robusto blocco motore con il telaio a longheroni e senza significative variazioni di peso rispetto al precedente modello a 6 cilindri assicurano una durata garantita e grande longevità. La ventola di raffreddamento a bassa velocità riduce del 5% la rumorosità, ulteriormente abbassata dal silenziatore di scarico. I radiatori e gli scambiatori di calore sono montati affiancati per assicurare un maggiore volume di aria di raffreddamento, mentre la regolazione della temperatura del carburante che entra nell'impianto di iniezione potenzia al massimo le prestazioni. Per una maggior facilità di controllo da parte dell'operatore è inoltre prevista la regolazione automatica del minimo al semplice tocco di un pulsante.

IMPIANTO IDRAULICO



Il CX230B utilizza un sistema di portata della pompa a controllo variabile che calibra esattamente la potenza del motore durante i lavori pesanti e reagisce con prontezza alle diverse esigenze operative, assicurando un ulteriore risparmio di carburante del 5%. Le pompe a pistoni migliorate con tolleranze più strette riducono le perdite nell'impianto e contribuiscono a diminuire ulteriormente il consumo di carburante del 2%, così come il nuovo sistema di controllo della pressione di rotazione, grazie alla portata ridotta. Il filtro idraulico ultrafine "full flow" in fibra sintetica trattiene ottimamente le sostanze contaminanti, senza richiedere alcun filtro aggiuntivo durante l'utilizzo dei martelli idraulici. Le nuove valvole di sicurezza sono ora posizionate dietro i cilindri di sollevamento principali, per la massima protezione dal rischio di rottura dei flessibili.

CONSOLE



La disposizione centralizzata dei comandi semplifica la lettura degli strumenti, mentre il sensore di luminosità garantisce una lettura chiara e agevole della grafica sia di giorno che di notte. Nelle console completamente registrabili sono integrati i manipolatori corti, comodi da utilizzare e che migliorano la controllabilità della macchina. L'impianto idraulico prevede la possibilità di programmare in memoria fino a 10 impostazioni dei distributori idraulici ausiliari, in modo da permettere l'utilizzo di 10 diversi accessori idraulici, a tutto vantaggio della versatilità e della produttività. L'operatore ha infatti la possibilità di passare da un accessorio idraulico all'altro direttamente dalla cabina di guida. Il manopola comando selezione giri motore determina anche la selezione della modalità di lavoro, con il Power Boost attivato in modalità Auto.

CABINA DI GUIDA

La cabina irrobustita presenta dei montanti più sottili e una superficie vetrata più ampia del 60%, compreso un vetro monopezzo sul lato destro dell'operatore. La cabina del CX230B vanta una robustezza superiore del 30% che, associata alle sospensioni su silent-blocks, assicura livelli di rumorosità e vibrazioni notevolmente inferiori, al fine di ridurre l'affaticamento dell'operatore. Le console regolabili in quattro posizioni, con ritorno automatico alla posizione preimpostata sulla console di sinistra, l'aria condizionata di serie con nove bocchette, la più ampia regolazione del sedile completamente reclinabile e 60 mm in più di spazio nella zona dei pedali assicurano il massimo comfort per gli operatori di tutte le corporature. In cabina sono inoltre previsti vani portabottiglie e portalattine, un orologio, un portacellulare, un coolbox integrato e numerosi vani portaoggetti che contribuiscono a rendere più confortevole la giornata lavorativa.



MANUTENZIONE



I filtri sono accessibili da terra e raggruppati in posizione centralizzata per ridurre i tempi della manutenzione ordinaria e garantire la sicurezza dei tecnici. Lo scarico ecologico dell'olio del motore riduce invece l'impatto ambientale. L'impianto elettrico centralizzato è posizionato dietro al sedile dell'operatore in modo che possa essere mantenuto il più asciutto e pulito possibile. Il serbatoio del carburante di capacità maggiorata è dotato di rubinetto di scarico e di piastra rimovibile per agevolare la pulizia in caso di contaminazione del carburante stesso. La pompa del carburante ad alta portata è due volte più veloce rispetto al modello precedente ed è dotata di funzione di arresto automatico per agevolare i rifornimenti, riducendo ulteriormente i tempi morti.

SOTTOCARRO



Il carro del CXB si è sempre distinto per la lunga durata operativa dei componenti e la manutenzione ridotta. Per un'operatività prolungata nel tempo, l'escavatore Case è dotato di ruote motrici termicamente trattate, nonché di robusti guidacingoli e di catenarie migliorate con le nuove tenute a "M" e i perni irrobustiti per la massima affidabilità e durata operativa. Il profilo dei rulli dei cingoli è stato ridisegnato per diminuirne l'usura, mentre la nuova concezione dell'O-ring prolunga la durata operativa e migliora ulteriormente le caratteristiche di durata, affidabilità e lunghi intervalli di manutenzione che tradizionalmente distinguono le macchine Case.

MAGGIORE DURATA DEI PERNI E DELLE BOCCOLE



Perni cromati EMS e boccole in ottone



Dispositivi di registrazione antiattrito

Le boccole EMS a ridotta frequenza di manutenzione sono ora di serie su tutti gli escavatori CXB (mentre in precedenza lo erano solo sui modelli superiori al CX330). Queste boccole riducono la frequenza di ingrassaggio a 1.000 ore su tutti i perni ad eccezione di quello della benna (sempre 250 ore). I dispositivi di registrazione antiattrito alla base e alla sommità del braccio riducono l'attrito e la rumorosità di funzionamento e nello stesso tempo limitano al massimo il gioco, aumentando così l'affidabilità e la durata operativa e diminuendo i costi di esercizio.



ATTREZZATURA/BENNE

A seconda delle diverse esigenze operative, il CX230B permette di scegliere tra vari tipi di bracci e di bilancieri, tutti realizzati in robusto acciaio scatolato con nervature interne per aumentarne la rigidità e di conseguenza la resistenza alle sollecitazioni di torsione. La saldatura profonda permette di far sì che i bracci e i bilancieri siano in grado di resistere a elevate forze di strappo, al sollevamento di carichi pesanti e all'azionamento di accessori idraulici come martelli idraulici, compattatori, cesoie e pinze. Potendo scegliere tra diversi tipi di bracci e di bilancieri, oltre all'ampia gamma di benne con capacità da 0,40 m³ a 1,25 m³, ogni cliente può sempre trovare la configurazione più adatta alle proprie esigenze.

CARATTERISTICHE TECNICHE

MOTORE

Motore emisionato Tier III di ultima generazione, conforme alla direttiva europea 97/68/CE sulle emissioni di scarico.

Marca _____ ISUZU

Tipo _____ AI-4HK1X

Common Rail turbo con intercooler; radiatore del carburante e ricircolo dei gas di scarico _____ Si

Iniezione diretta _____ A controllo elettronico

Numero di cilindri _____ 4

Alesaggio x corsa _____ 115 x 125 mm

Cilindrata _____ 5,193 cm³

Potenza EEC 80/1269 _____ 117 kW a 1.800 giri/min

Coppia max. _____ 628 Nm a 1.500 giri/min

IMPIANTO IDRAULICO

Portata max. _____ 2 x 211 l/min a 1.800 giri/min

2 pompe a pistoni assiali a portata variabile _____ Si

Attrezzo / Power Boost _____ 343/368 bar

Rotazione torretta _____ 294 bar

Traslazione _____ 343 bar

Filtro dell'olio _____ 6 micron

Tipo filtro olio _____ Fibra sintetica

Ultrafine a elevata capacità di ritenzione

ROTAZIONE TORRETTA

Velocità max. rotazione torretta _____ 11,5 giri/min

Coppia di rotazione _____ 64000 daN

TRASLAZIONE

Il circuito della traslazione è equipaggiato con motori a pistoni assiali a portata variabile

Velocità max. di traslazione _____ 5,0 km/h

Velocità min. di traslazione _____ 3,2 km/h

Il cambio di velocità è comandato dal quadro strumenti

Scalamento automatico delle marce _____ Si

Pendenza superabile _____ 70% (35°)

Forza di trazione _____ 1.892 daN

IMPIANTO ELETTRICO

Circuito _____ 24 V

Batterie _____ 2 x 12 V - 92 Ah

Circuito equipaggiato con connettori stagni all'acqua _____ Si

Alternatore _____ 24 V - 50 A

CARRO

Rulli superiori _____ 2

Rulli inferiori _____ 8

Numero di pattini dei cingoli _____ 47

Tipo di soles _____ Tripla costolatura

Larghezza pattini standard NLC _____ 550 mm

Guidacingoli _____ Anteriore e centrale

CAPACITÀ DEI CIRCUITI E DEI COMPONENTI

Serbatoio carburante NLC _____ 410 l / 320 l

Serbatoio idraulico NLC _____ 147 l / 127 l

Impianto idraulico _____ 240 l

Ingranaggio riduzione traslazione (per lato) _____ 4,5 l

Ingranaggio riduzione rotazione _____ 5 l

Motore (compresa sostituzione filtro) _____ 23, 1l

Liquido raffreddamento motore _____ 25,6 l

BENNE

UNIVERSALI

Capacità SAE	l	410	560	700	800	900	1050	1150	1250
Larghezza	mm	600	750	900	1000	1100	1250	1350	1450
Peso	kg	554	600	640	670	700	760	790	820

PER IMPIEGHI GRAVOSI

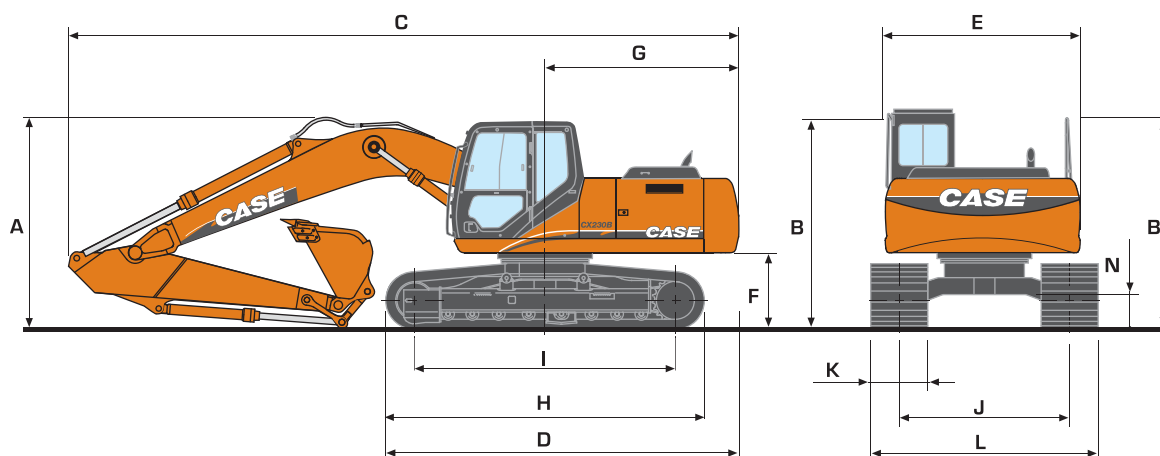
Capacità SAE	l	900	1050	1150
Larghezza	mm	1100	1250	1350
Peso	kg	740	810	840

Per benne di altri formati, consultare il proprio concessionario CASE

CX230B

DIMENSIONI GENERALI

CON BRACCIO MONOBLOCCO STANDARD DA 5,70 m



CX230B NHD Monoblocco

LUNGHEZZA BILANCIERE

		1,90 m	2,40 m	2,94 m	
A	Altezza fuori tutto (con attrezzo)	m	3,11	3,20	3,01
B	Altezza (cabina/corrimano)	m	3,00	3,00	3,00
C	Lunghezza fuori tutto (con attrezzo)	m	9,57	9,58	9,49
D	Lunghezza fuori tutto (senza attrezzo)	m	4,94	4,94	4,94
E	Larghezza torretta	m	2,54	2,54	2,54
F	Luce libera da terra - torretta	m	1,10	1,10	1,10
G	Raggio di rotazione (posteriore)	m	2,82	2,82	2,82
H	Lunghezza fuori tutto dei cingoli	m	4,24	4,24	4,24
I	Interasse ruota tendicingolo - ruota motrice	m	3,46	3,46	3,46
J	Carreggiata	m	1,99	1,99	1,99
K	Larghezza soles standard	mm	550	550	550
L	Larghezza fuori tutto dei cingoli con soles da 500 mm	m	2,54	2,54	2,54
N	Luce libera da terra	m	0,45	0,45	0,45

PESO E PRESSIONE AL SUOLO

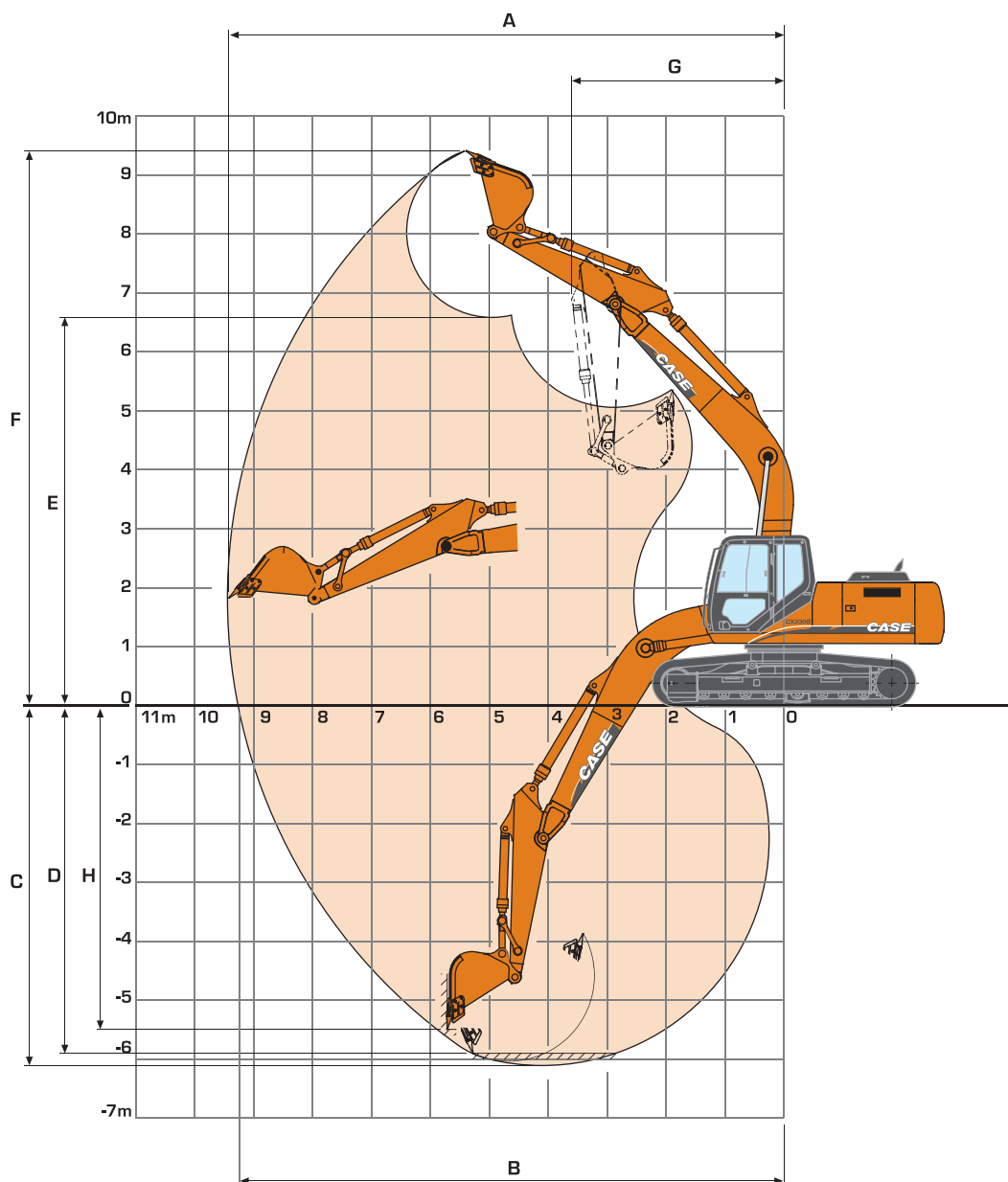
Con braccio monoblocco standard da 5,70 m, bilanciere da 2,40 m, benna da 1,050 l, operatore e pieno di carburante

	PESO (kg)	PRESSIONE AL SUOLO (bar)
	NHD	NHD
soles in acciaio da 550 mm	22,700	0,54

MONOBOOM

PRESTAZIONI DI SCAVO

CON BRACCIO MONOBLOCCO STANDARD DA 5,70 m



LUNGHEZZA BILANCIERE

1,90 2,40 2,94

A	Distanza max. di scavo	m	8,96	9,42	9,90
B	Distanza max. di scavo al suolo	m	8,76	9,24	9,73
C	Profondità max. di scavo	m	5,55	6,05	6,59
D	Profondità di scavo con fondo livellato a 2,44 m	m	5,31	5,85	6,41
E	Altezza max. di scarico	m	6,40	6,65	6,87
F	Altezza sbraccio fuori tutto	m	9,22	9,47	9,67
G	Raggio di rotazione min. attrezzo	m	3,58	3,60	3,60
H	Profondità di scavo in parete verticale	m	4,95	5,44	5,90
	Forza di scavo - con Power Boost	daN	15,200	15,200	15,200
	Forza di strappo - con Power Boost	daN	15,200	13,200	11,000

CAPACITÀ DI SOLLEVAMENTO CX230B NHD

CON BRACCIO MONOBLOCCO STANDARD DA 5,70 m

I dati sono espressi in kg

Assale 360°	SBRACCIO									
	3,0 m		4,5 m		6,0 m		7,5 m		A sbraccio max	

NHD con bilanciere da 2,94 m, soles da 550 mm e benna da 0,90 m³ - 651 kg

6,0 m									2716*	2716*	7,46
4,5 m					4629*	4629*	4386*	3160	2731*	2709	8,13
3,0 m	10818*	10818*	6925*	6925*	5478*	4394	4785*	3020	2872*	2415	8,48
1,5 m	8056*	8056*	8726*	6344	6394*	4095	4667	2867	3157*	2290	8,55
0 m	8701*	8701*	9885*	5958	6447	3869	4533	2745	3654*	2308	8,36
-1,5 m	11921*	11532	10234	5808	6316	3753	4468	2686	4149	2497	7,88
-3 m	14471*	11691	9844*	5829	6318	3755			4938	2973	7,05
-4,5 m	12089*	12054	8432*	6014					6339*	4191	5,72

NHD con bilanciere da 2,40 m, soles da 550 mm e benna da 0,90 m³ - 651 kg

6,0 m					4541*	4541*			4570*	3809	6,79
4,5 m					5035*	4590	4717*	3085	4045*	2952	7,67
3,0 m			7555*	6775	5838*	4305	4775	2965	4232	2612	8,05
1,5 m			9195*	6192	6626	4025	4627	2830	4062	2474	8,13
0 m	7790*	7790*	10091*	5880	6405	3830	4518	2730	4151	2508	7,92
-1,5 m	12670*	11572	10188*	5795	6314	3750			4569	2751	7,41
-3 m	13622*	11800	9512*	5873	6369	3798			5609	3375	6,52
-4,5 m	10776*	10776*	7619*	6138					6625*	5154	5,05

NHD con bilanciere da 1,90 m, soles da 550 mm e benna da 0,90 m³ - 651 kg

6,0 m					5079*	4733			5076*	4477	6,19
4,5 m			6515*	6515*	5510*	4563			5180*	3349	7,17
3,0 m			8243*	6664	6261*	4296	4789	2984	4720	2940	7,56
1,5 m			9705*	6144	6637	4044	4668	2874	4524	2784	7,65
0 m			10313*	5917	6456	3884			4652	2840	7,43
-1,5 m	14179*	11801	10143*	5896	6410	3843			5206	3163	6,89
-3 m	12694*	12065	9169*	6029					6668	4026	5,92
-4,5 m									7028*	7007	4,24

NHD con bilanciere da 2,94 m, soles da 500 mm e benna da 0,90 m³ - 651 kg

7,5 m									2804*	2804*	6,40
6,0 m									2671*	2671*	7,47
4,5 m					4599*	4037	4361*	2714	2695*	2313	8,13
3,0 m	10722*	10722*	6884*	5884	5453*	3749	4766*	2574	2844*	2047	8,48
1,5 m	8664*	8664*	8690*	5293	6373*	3459	4835	2423	3138*	1928	8,55
0 m	9097*	9097*	9858*	4929	6668	3241	4698	2303	3651*	1935	8,35
-1,5 m	12181*	9107	10232*	4787	6536	3129	4633	2245	4316	2092	7,87
-3 m	14492*	9247	9842*	4805	6537	3130			5138	2497	7,03
-4,5 m	12127*	9569	8448*	4979					6421*	3539	5,69

NHD con bilanciere da 2,40 m, soles da 500 mm e benna da 0,90 m³ - 651 kg

7,5 m									4101*	4101*	5,82
6,0 m					4495*	4141			3916*	3114	6,99
4,5 m					5000*	3945	4683*	2646	3973*	2517	7,69
3,0 m	12475*	10376	7504*	5705	5809*	3666	4950	2523	4221*	2211	8,06
1,5 m			9152*	5153	6649*	3394	4798	2388	4213	2082	8,13
0 m	8331*	8331*	10064*	4855	6627	3204	4685	2289	4308	2102	7,92
-1,5 m	12985*	9137	10180*	4773	6534	3126			4742	2304	7,41
-3 m	13674*	9338	9523*	4844	6588	3171			5822	2832	6,51
-4,5 m	10853*	9744	7666*	5092					6727*	4335	5,03

NHD con bilanciere da 1,90 m, soles da 500 mm e benna da 0,90 m³ - 651 kg

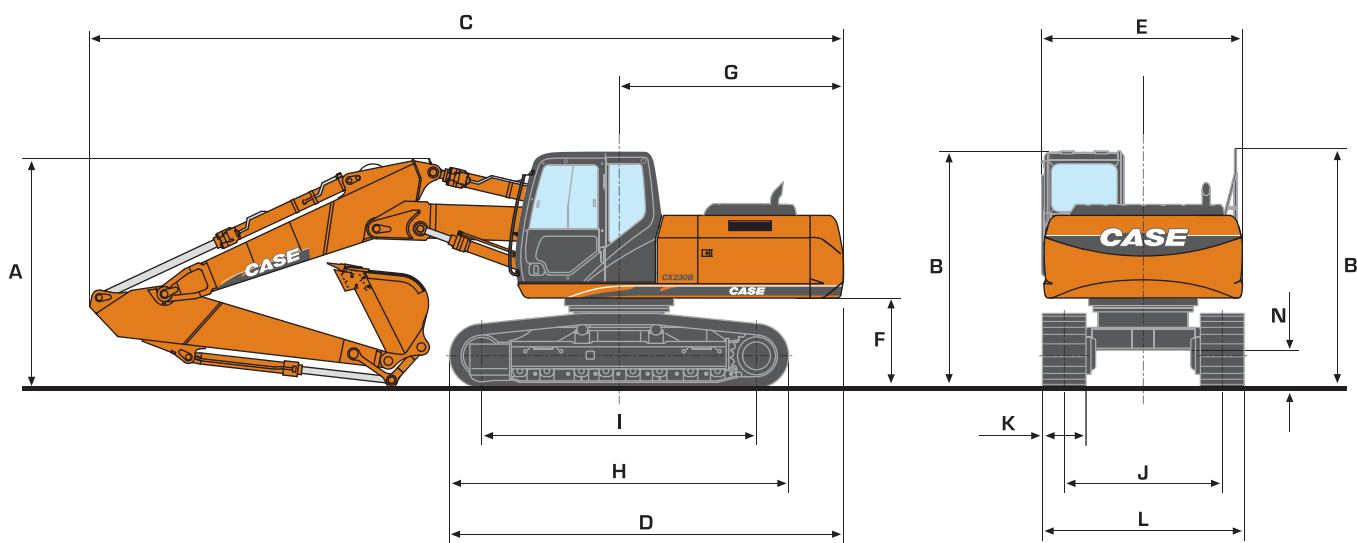
6,0 m					5028*	4099			4938*	3618	6,42
4,5 m			6461*	6228	5474*	3925			5069*	2867	7,18
3,0 m			8192*	5609	6233*	3663	4967	2547	4886	2503	7,58
1,5 m			9663*	5115	6865	3417	4841	2436	4689	2357	7,65
0 m	7688*	7688*	10295*	4897	6681	3261			4825	2395	7,43
-1,5 m	14472*	9347	10146*	4874	6633	3220			5401	2666	6,88
-3 m	12779*	9583	9196*	4997					6841*	3396	5,90
-4,5 m									7184*	5897	4,20

■ Macchina in modalità Auto ■ Capacità di sollevamento secondo SAE J1097 / ISO 10567 / DIN 15019-2 ■ I carichi indicati in kg non superano l'87% della capacità idraulica di sollevamento ■ Le capacità segnate da un asterisco (*) indicano il limite idraulico. Se la macchina è equipaggiata con un attacco rapido, sottrarre il suo peso dal carico indicato nelle tabelle per ottenere la capacità reale di sollevamento



DIMENSIONI GENERALI

CON BRACCIO ARTICOLATO DA 5,70 m



		CX230B NLC Art			
		1,90 m	2,40 m	2,94 m	
LUNGHEZZA BILANCIERE					
A	Altezza fuori tutto (con attrezzo)	m	3,00	3,04	3,00
B	Altezza (cabina/corrimano)	m	3,00	3,00	3,00
C	Lunghezza fuori tutto (con attrezzo)	m	9,57	9,56	9,50
D	Lunghezza fuori tutto (senza attrezzo)	m	4,94	4,94	4,94
E	Larghezza torretta	m	2,54	2,54	2,54
F	Luce libera da terra - torretta	m	1,10	1,10	1,10
G	Raggio di rotazione (posteriore)	m	2,82	2,82	2,82
H	Lunghezza fuori tutto dei cingoli	m	4,24	4,24	4,24
I	Interasse ruota tendicingolo - ruota motrice	m	3,46	3,46	3,46
J	Carreggiata	m	1,99	1,99	1,99
K	Larghezza soles standard	mm	550	550	550
L	Larghezza fuori tutto dei cingoli con soles da 500 mm	m	2,54	2,54	2,54
N	Luce libera da terra	m	0,45	0,45	0,45

PESO E PRESSIONE AL SUOLO

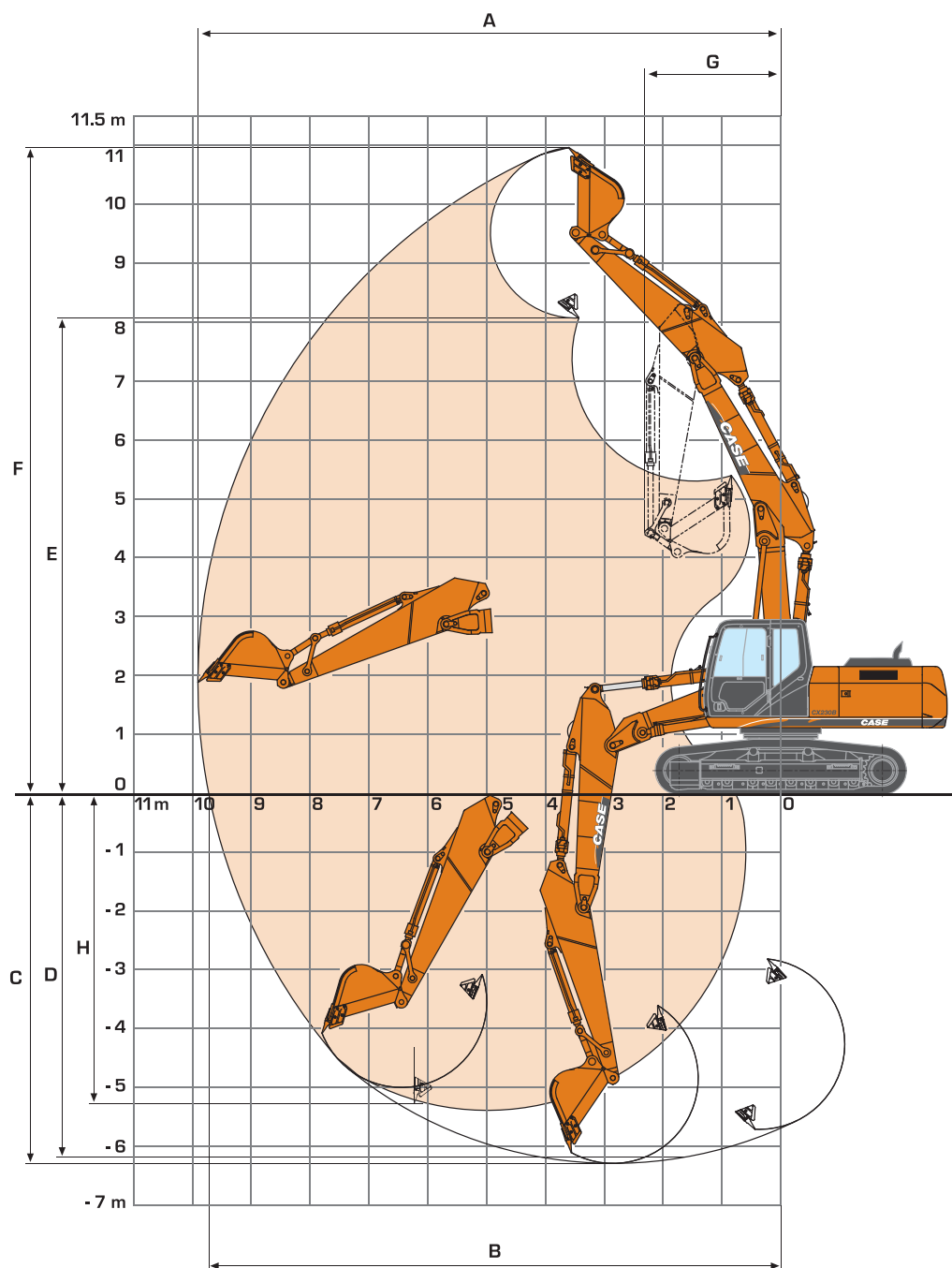
Con braccio articolato da 5,70 m, bilanciere da 2,40 m, benna da 1.050 l, operatore e pieno di carburante

	PESO (kg)	PRESSIONE AL SUOLO (bar)
	NHD	NHD
soles in acciaio da 550 mm	23 550	0,56

ARTICULATED

PRESTAZIONI DI SCAVO

CON BRACCIO ARTICOLATO DA 5,70 m



LUNGHEZZA BILANCIERE

1,90 2,40 2,94

			1,90	2,40	2,94
A	Distanza max. di scavo	m	8,95	9,42	9,91
B	Distanza max. di scavo al suolo	m	8,75	9,23	9,72
C	Profondità max. di scavo	m	5,28	5,77	6,29
D	Profondità di scavo con fondo livellato a 2,44 m	m	5,16	5,66	6,19
E	Altezza max. di scarico	m	7,35	7,72	8,07
F	Altezza sbraccio fuori tutto	m	10,25	10,61	10,97
G	Raggio di rotazione min. attrezzo	m	2,46	2,63	2,31
H	Profondità di scavo in parete verticale	m	4,36	4,84	5,27
	Forza di scavo - con Power Boost	daN	15,200	13,200	11,000
	Forza di strappo - con Power Boost	daN	15,200	15,200	15,200

CAPACITÀ DI SOLLEVAMENTO CX230B NLC

CON BRACCIO ARTICOLATO DA 5,70 m

I dati sono espressi in kg

Assale 360°	SBRACCIO											
	1,5 m		3,0 m		4,5 m		6,0 m		7,5 m		A sbraccio max	

NHD con bilanciere da 2,94 m, suole da 500 mm e benna da 0,90 m³ - 651 kg

7,5 m							3780*	3780*			2750*	2750*	6,50
6,0 m							4680*	4650	2650*	2650*	2610*	2610*	7,50
4,5 m					6340*	6340*	4950*	4580	3990*	2970	2620*	2430	8,20
3,0 m	17660*	17660*	13350*	12190	7860*	6760	5510*	4420	4330*	2880	2760*	2150	8,50
1,5 m	14120*	14120*	14650*	11840*	9710*	6490	6370*	4210	4690*	2720	3040*	2030	8,60
0 m	12740*	12740*	15540*	11360	10030*	6130	6880*	3910	4780	2540	3530*	2040	8,40
-1,5 m	14820*	14820*	15840*	10640	10070*	5710	6780	3580	4640	2400	4160*	2210	7,90
-3 m	15930*	15930*	16030*	10430	10130*	5410	6580	3400			4480*	2660	7,00
-4,5 m	16590*	16590*	12680*	10380	7280*	5360					4290*	3960	5,50

NHD con bilanciere da 2,40 m, suole da 550 mm e benna da 0,90 m³ - 651 kg

7,5 m					5740*	5740*					4040*	4040*	5,90
6,0 m					6050*	6050*	4950*	4570			3840*	3270	7,00
4,5 m					10030*	10030*	6830*	6830*	5220*	4520	4140*	2830	7,00
3,0 m	15920*	15920*	14320*	12030	8630*	6710*	5830*	4350*	4550*	2750	3640*	2320	8,10
1,5 m	10000*	10000*	14790*	11840	9930*	6420	6720*	4100	4880	2610	3760*	2190	8,10
0 m	13320*	13320*	15740*	11050	10030*	5980	6880	3760	4710	2470	4080*	2220	7,90
-1,5 m	16820*	16820*	15960*	10540	10150*	5650	6690	3500			4720*	2440	7,40
-3 m	18650*	18650*	15780*	10470	9730*	5370	5990*	3410			4530*	3030	6,50

NHD con bilanciere da 1,90 m, suole da 550 mm e benna da 0,90 m³ - 651 kg

7,5 m					6360*	6360*					5070*	5070*	5,20
6,0 m					6550*	6550*	5320*	4450			4640*	3800	6,50
4,5 m					12070*	12070*	7460*	6970*	5610*	4430	4270*	3010	7,20
3,0 m					14170*	12020	9430*	6720	6250*	4270	4490*	2690	7,60
1,5 m					15230*	11880	10130*	6440	7010	3990	4830	2580	7,70
0 m	14920*	14920*	15910*	10900	10140*	5950	6920	3700			4740*	2520	7,40
-1,5 m	19050*	19050*	16180*	10570	10350*	5610	6690	3500			5280*	2820	6,90
-3 m	20480*	20480*	14810*	10510	8890*	5430					4650*	3620	5,90

NHD con bilanciere da 2,94 m, suole da 500 mm e benna da 0,90 m³ - 651 kg

7,5 m							3740*	3740*			2750*	2750*	6,42
6,0 m							4680*	4340			2610*	2610*	7,50
4,5 m					6320*	6320*	4940*	4300*	3980*	2710	2620*	2200	8,16
3,0 m	18350*		13280*	11540*	7820*	6360	5500*	4120	4320*	2620	2760*	1930	8,50
1,5 m	14340*		14650*	11190	9700*	6070	6350*	3920	4690*	2460	3030*	1800	8,57
0 m	12710*		15520*	10490	10030*	5640	6870*	3560	4740	2270	3520*	1800	8,37
-1,5 m	14780*		15830*	9760	10070*	5210	6770	3230	4600	2140	4150*	1960	7,89
-3 m	15940*		16040*	9540	10150*	4920	6560	3060			4480*	2360	7,05
-4,5 m	16560*		12820*	9480	7380*	4860					4240*	3520	5,55

NHD con bilanciere da 2,40 m, suole da 500 mm e benna da 0,90 m³ - 651 kg

7,5 m					5740*	5740*					4050*	4050*	5,84
6,0 m					6040*	6040*	4950*	4240			3840*	3010	7,01
4,5 m					9940*	9940*	6810*	6550	5220*	4220	4110*	2570	7,71
3,0 m	16000*		14350*	11380	8580*	6320	5810*	4060*	4550*	2490	3640*	2080	8,07
1,5 m	9970*		14740*	11180*	9910*	6000	6700*	3760	4840	2350	3750*	1950	8,15
0 m	13250*		15700*	10170	10020*	5490	6870	3420	4670	2200	4070*	1960	7,94
-1,5 m	16760*		15930*	9640	10130*	5150	6680	3150			4660	2160	7,42
-3 m	18650*		15800*	9580	9750*	4870	6030*	3050			4530*	2690	6,53

NHD con bilanciere da 1,90 m, suole da 500 mm e benna da 0,90 m³ - 651 kg

7,5 m					6350*	6350*					5080*	5080*	5,15
6,0 m					6540*	6540*	5310*	4100			4650*	3510	6,44
4,5 m					11940*	11940*	7440*	6560	5600*	4090	4270*	2740	7,20
3,0 m	15420*		14160*	11390	9400*	6310	6230*	3920	4450*	2430	4180*	2370	7,59
1,5 m			15220*	11020	10120*	5970	7000	3650	4790	2320	4320*	2210	7,67
0 m	14830*		15900*	10020	10140*	5460	6920	3360			4730*	2250	7,45
-1,5 m	18990*		16180*	9680	10340*	5120	6670	3160			5290*	2520	6,89
-3 m	20450*		14910*	9620	8960*	4930					4670*	3250	5,92

■ Macchina in modalità Auto ■ Capacità di sollevamento secondo SAE J1097 / ISO 10567 / DIN 15019-2 ■ I carichi indicati in kg non superano l'87% della capacità idraulica di sollevamento ■ Le capacità segnate da un asterisco (*) indicano il limite idraulico. Se la macchina è equipaggiata con un attacco rapido, sottrarre il suo peso dal carico indicato nelle tabelle per ottenere la capacità reale di sollevamento

CX230B

ALLESTIMENTO DI SERIE & ACCESSORI A RICHIESTA

ALLESTIMENTO DI SERIE

Comando del motore

- Motore Common Rail emisionato Tier III a norma europea
- Controllo elettronico dell'iniezione
- Preriscaldamento automatico del motore
- Ritorno al minimo del regime motore in automatico/manuale
- Ricircolo dei gas di scarico
- Arresto di emergenza
- Pompa elettrica del carburante con arresto automatico
- Filtro del carburante con separatore dell'acqua

Comando idraulico

- Modalità di lavoro Auto / Heavy / Super Power
- Coppia della pompa a controllo variabile
- Controllo automatico del Power Boost
- Comando del freno di rotazione
- Filtro idraulico in fibra sintetica ultrafine per alte prestazioni (elevata ritenzione dei contaminanti)
- Valvole di sicurezza idrauliche sul braccio e sul bilanciamento
- Doppia velocità di traslazione con scalamento automatico delle marce

Posto guida

- Cabina ad alta visibilità con vetri di sicurezza
- Console montata sul bracciolo retraibile e regolabile con memoria della posizione
- Leva di sicurezza
- Sistema di riscaldamento e condizionamento dell'aria autoregolante
- Monitor laterale ad alta visibilità con regolazione automatica della luminosità
- Visualizzazione di messaggi (funzione, temperatura, sicurezza, ecc.) a schermo
- Sistema diagnostico integrato
- Modalità di lavoro (Auto / Heavy / Super Power) integrate nel comando dell'acceleratore
- Antifurto
- Contatore
- Portata programmabile dei distributori idraulici ausiliari
- Console di destra con orologio e portacellulare
- Cabina sospesa (4 punti di sostegno con ammortizzatori gomma/fluido)
- Deflettore anti-pioggia
- Parabrezza con apertura bloccabile
- Lavatergicristallo
- Parte inferiore del parabrezza rimovibile e riponibile in cabina
- Tettuccio vetrato e parasole scorrevole
- Manipolatori corti e a basso sforzo con schema di comando ISO
- Aletta parasole regolabile

- Tappetino lavabile
- Specchio retrovisore e specchi di sicurezza
- Vani portaoggetti
- Coolbox integrato
- Prese ausiliarie 12 V e 24 V DC
- Commutazione diretta martello/cesoia dalla cabina
- Regolazione orizzontale del sedile e della console

Impianto elettrico

- Connettori stagni all'acqua
- Doppio segnalatore acustico
- 2 fari di lavoro sulla cabina
- 1 fano di lavoro sul serbatoio del carburante
- 1 fano di lavoro sul braccio

Attrezzatura

- Perni e boccole EMS di serie con frequenza di ingrassaggio ridotta (intervalli di lubrificazione a 1.000 ore per tutti, eccetto i perni benne a 250 ore)
- Dispositivi di registrazione in resina antiatrito sul braccio e sul bilanciamento
- Cingoli lubrificati a tenuta
- Guidacingoli (centrale e anteriore)
- Ampia scatola portattrezzi
- Predisposizione per la protezione optional della cabina

Sedile dell'operatore

- Sedile a sospensione pneumatica a bassa frequenza completamente regolabile con ammortizzatore idraulico a doppio effetto
- Poggiatesta regolabile
- Angolazione dello schienale regolabile con reclinazione completa
- Bracciolo regolabile
- Supporto lombare regolabile
- Regolazione orizzontale e verticale
- Cintura di sicurezza

ACCESSORI A RICHIESTA

- Circuito idraulico della benna e del polipo
- Circuito idraulico del martello
- Circuito idraulico del martello e della cesoia
- Guidacingoli supplementari (3 centrali e 1 anteriore invece di 1 centrale e 1 anteriore)
- Larghezza cingoli (500 mm, 600 mm, 700 mm, 800 mm, a seconda delle versioni)
- Protezione del parabrezza
- Protezione della cabina
- Sistema satellitare GPS
- Ingrassaggio centralizzato ad azionamento automatico con pompa elettrica

L'allestimento di base e gli accessori possono variare in base al paese

Worldwide Case Construction Equipment Contact Information

EUROPE/AFRICA/MIDDLE EAST:

Centre D'affaires EGB
5, Avenue Georges Bataille - BP 40401
60671 Le Plessis-Belleville - FRANCE

NORTH AMERICA/MEXICO:

700 State Street
Racine, WI 53404 U.S.A.

LATIN AMERICA:

Av. General David Sarnoff 2237
32210 - 900 Contagem - MG
Belo Horizonte BRAZIL

ASIA PACIFIC:

Unit 1 - 1 Foundation Place - Prospect
New South Wales - 2148 AUSTRALIA

CHINA:

No. 29, Industrial Premises, No. 376,
De Bao Road, Waigaoqiao Ftz, Pudong,
SHANGHAI, 200131, P.R.C.

NOTA: Le dotazioni di serie e opzionali possono cambiare in base alle richieste e alle leggi in vigore nei diversi paesi. Le foto possono mostrare dotazioni non di serie o non citate nel presente pieghevole - consultate il concessionario CASE. La società CNH si riserva il diritto di modificare senza preavviso le caratteristiche delle sue macchine, senza alcun obbligo dipendente da tali modifiche.

CASE - CNH Italia Spa

Strada di Settimo, 323
10099 San Mauro (TO)
Tel. +39 011 00 77 659
Fax +39 011 00 77 510

www.casece.com

CASE
CONSTRUCTION



Conforme alla direttiva 98/37/CE