

CASE
CONSTRUCTION

ESCAVATORE IDRAULICO **CX180B**



Potenza motore
Peso operativo (max.)
Capacità benna

89,2 kW - 120 CV
17,9 t
da 0,27 m³ a 0,95 m³

GRANDE POTENZA PER GRANDI PRESTAZIONI

L'impianto idraulico tecnologicamente avanzato offre 3 modalità di lavoro per calibrare perfettamente la potenza e la velocità della macchina ad ogni tipo di applicazione, riducendo così il consumo di carburante e aumentando al massimo le prestazioni. Le modalità Auto e Super Power permettono di ottenere una maggior forza di scavo, una maggior velocità di rotazione e una coppia di rotazione più elevata, con tempi di ciclo più rapidi per una maggior produttività. La tecnologia di iniezione Common Rail conforme alla normativa antinquinamento Tier III aumenta l'efficienza del carburante e il rendimento del motore, riducendo i costi di esercizio e migliorando il rapporto qualità/prezzo della macchina. L'impianto idraulico avanzato contribuisce ad un sensibile risparmio sul consumo di carburante, aumentando considerevolmente la redditività.

Minori costi di esercizio. Maggiore produttività.



DESIGN INNOVATIVO

Oltre ad essere gradevole, l'estetica solida e robusta ispira sicurezza. La struttura avanzata della cabina offre un livello eccezionale di comfort per operatori di qualsiasi corporatura. Il motore Common Rail è dotato di sistema di ricircolo dei gas di scarico per ridurre le emissioni e, insieme al sistema semplice ed efficace di selezione delle modalità di lavoro per l'impianto idraulico, contribuisce a garantire una produttività elevata con un ridotto consumo di carburante. Meglio per voi e meglio anche per l'ambiente.

Sensibilità ecologica. Massima soddisfazione dell'operatore.

SICUREZZA

La nuova cabina ha una superficie vetrata più ampia per una miglior visibilità panoramica, pur essendo tre volte più rigida rispetto alla struttura di una cabina tradizionale, a tutto vantaggio della sicurezza dell'operatore. Il vetro monopezzo laterale assicura una visibilità eccellente sul lato destro della macchina. La console di comando facile da usare, i comandi sensibili facili da azionare e il sedile confortevole riducono la fatica dell'operatore, aumentando notevolmente la produttività e la sicurezza sul cantiere.

Visibilità migliorata. Facilità d'impiego.

COMFORT DELLA CABINA

Il nuovo design della cabina offre più spazio per le gambe e i piedi dell'operatore, rendendo l'abitacolo ancora più confortevole.

L'aumento della superficie vetrata contribuisce ad aumentare il senso di spaziosità. Il sedile completamente reclinabile e l'aria condizionata con bocchette multiple garantiscono un comfort ottimale senza fatica per tutto il giorno. Sono stati previsti anche un contenitore termico, un portabibite, un portacellulare e un ampio vano portaoggetti dietro il sedile di guida.

I silent-blocks viscostatici riducono le vibrazioni e i rumori all'interno della cabina. Entrambe le console servoassistite prevedono 4 posizioni, con ritorno automatico alla posizione preimpostata per la console di sinistra, e grazie anche ai comandi intuitivi assicurano sempre un controllo totale del mezzo da parte dell'operatore. **Fatica ridotta. Produttività elevata.**

PROGETTATO PER GRANDI PRESTAZIONI

Tutti gli escavatori Case sono progettati in funzione della massima affidabilità e robustezza. La struttura solida della torretta e la nuova concezione del braccio e del bilanciamento con staffe forgiate garantiscono una longevità massima con una manutenzione minima. I componenti del carro sono stati ridisegnati per assicurare un'efficienza operativa ottimale e garantire prestazioni nettamente migliori rispetto alla concorrenza.

Le boccole EMS a ridotta frequenza di manutenzione offrono una più lunga durata operativa, riducendo così i costi di esercizio. Per una miglior protezione dell'impianto idraulico, è stato previsto un filtro idraulico in fibra sintetica per alte prestazioni. Non c'è quindi più bisogno di aggiungere un filtro supplementare quando la macchina viene utilizzata con un martello idraulico.

Affidabilità innata. Durata operativa prolungata.



MINORI COSTI DI ESERCIZIO

L'escavatore Case CX180B ha un serbatoio carburante più capace ed è dotato di pompa di alimentazione ad alta portata con arresto automatico, per ridurre i tempi dei rifornimenti e prevenire fuoriuscite di carburante a terra. Insieme al motore Common Rail a basso consumo e all'impianto idraulico avanzato, questa caratteristica permette un'autonomia di due giorni senza rifornimenti, con conseguente aumento della produttività e riduzione dei costi di esercizio. Le boccole EMS assicurano una frequenza di ingrassaggio ridotta a 1.000 ore per la maggior parte dei perni, mentre i dispositivi di registrazione antiattrito sul braccio e sul bilanciamento riducono ulteriormente le esigenze di manutenzione della macchina. I radiatori affiancati di facile pulizia e la comoda accessibilità da terra al gruppo filtri centralizzato riducono al minimo i tempi della manutenzione, aumentando al massimo l'operatività e quindi la redditività.

Maggiore operatività. Maggiore redditività.

MOTORE



Il motore Common Rail a controllo elettronico è abbondantemente conforme alla normativa antinquinamento Tier III. La concezione robusta e il radiatore del carburante aumentano notevolmente la durata di tutti i componenti per una più lunga affidabilità di servizio. Il basso regime del motore, la ventola ad alta capacità e il silenziatore di scarico assicurano una rumorosità ridotta. L'utilizzo di 4 valvole per cilindro con sistema EGR per il ricircolo dei gas di scarico riduce le emissioni gassose.

La regolazione automatica del minimo al semplice tocco di un pulsante consente una maggior capacità di controllo all'operatore per la massima efficienza della macchina in qualsiasi condizione. La maggior potenza e il minor consumo di carburante contribuiscono ad aumentare notevolmente la produttività per il cliente.

IMPIANTO IDRAULICO



Da anni Case è ai vertici del mercato degli escavatori e il CX180B fa leva sul successo di questa lunga tradizione. La macchina è dotata di pompe a pistoni ad alto rendimento con migliori tolleranze per una miglior economia dei consumi. Il sistema di coppia della pompa a controllo variabile calibra esattamente la potenza del motore in funzione della richiesta idraulica assicurando una produttività elevata reagendo tempestivamente al movimento della leva servoassistita. Il filtro idraulico in fibra sintetica ultrafine per alte prestazioni trattiene tutte le impurità, garantendo una lunga durata operativa di tutti i componenti dell'impianto idraulico. Non c'è quindi più bisogno di aggiungere un filtro supplementare quando la macchina viene utilizzata con un martello idraulico, contribuendo così a ridurre ulteriormente i costi di esercizio. Le nuove valvole di sicurezza sono ora posizionate dietro i cilindri del braccio per una protezione maggiore in caso di rottura dei flessibili e per una miglior visibilità.

CONSOLE E ACCELERATORE



Nella console di destra a 4 posizioni è integrato il comando avanzato dell'acceleratore che determina anche la selezione della modalità di lavoro dell'impianto idraulico. Tutti gli interruttori sono raggruppati in posizione centrale e i manipolatori corti servoassistiti facilitano al massimo l'azionamento della macchina. La console prevede un sensore di luminosità, che assicura una lettura chiara e agevole della grafica del display in qualunque condizione di luce. L'impianto idraulico tecnologicamente avanzato prevede la possibilità di programmare in memoria fino a 10 impostazioni dei distributori idraulici ausiliari, in modo da permettere l'utilizzo di 10 diversi attrezzi senza dover regolare manualmente il circuito idraulico, aumentando così la produttività e riducendo i tempi morti per l'accoppiamento dell'attrezzo.

CABINA DI GUIDA

La cabina del CX180B presenta dei montanti più sottili e una superficie vetrata più ampia, compreso un vetro monopezzo sul lato destro, per una miglior visibilità panoramica. Il parabrezza con parasole avvolgibile può essere fatto rientrare nel tetto per una visuale perfetta sulla zona di scavo. Nonostante i montanti più sottili, la cabina è tre volte più rigida rispetto alla versione precedente per una maggior sicurezza. L'aumentata rigidità della cabina, associata alla sospensione su silent-blocks, assicura il livello di rumorosità e vibrazioni più basso del mercato. La più ampia regolabilità del sedile completamente reclinabile, le console anch'esse regolabili, lo spazio più ampio nella zona dei pedali, unitamente all'aria condizionata con 9 bocchette, garantiscono il massimo comfort e la massima produttività dell'operatore lungo tutto l'arco della giornata.

In cabina sono inoltre previsti un orologio, un ampio vano portaoggetti dietro il sedile di guida, un vano portabottiglie e portalattine, un portacellulare e un coolbox che utilizza l'impianto di condizionamento dell'aria per la regolazione della temperatura interna.



MANUTENZIONE



Tutti i filtri sono montati a distanza in posizione centrale con ampi portelli di accesso, in modo da agevolare al massimo l'accessibilità da terra e ridurre i tempi della manutenzione. Gli escavatori Case si distinguono per il più basso punteggio in assoluto nel sistema di manutenzione SAE, il che significa tempi morti e costi di manutenzione ridotti al minimo. Il serbatoio del carburante è dotato di rubinetto di scarico e piastra rimovibile per agevolare la pulizia in caso di contaminazione del carburante stesso. Lo scarico ecologico dell'olio del motore riduce l'impatto ambientale, in quanto elimina completamente il rischio di fuoriuscite. La pompa elettrica del carburante ad alta portata è due volte più veloce rispetto ai modelli precedenti e prevede la funzione di arresto automatico per agevolare i rifornimenti. In ogni caso, il serbatoio carburante più capace e il basso consumo di carburante garantiscono una più lunga autonomia di lavoro tra un rifornimento e l'altro. A richiesta è disponibile l'ingrassaggio centralizzato.

CARRO



Il carro Case assicura una lunga durata dei componenti con bassi costi di esercizio. Per un'operatività prolungata nel tempo, il CX180B è dotato di ruote motrici termicamente trattate. La macchina è inoltre dotata di robusti guidacingoli e di catenarie migliorate, con le nuove tenute a "M" e i perni irrobustiti per una maggior durata di esercizio e un'usura ridotta dei cingoli. Il profilo dei rulli di appoggio dei cingoli è stato ridisegnato per diminuirne l'usura, mentre la nuova concezione dell'O-ring impedisce l'ingresso di materiali abrasivi, per una longevità ancora maggiore con minori costi di esercizio.

MAGGIORE DURATA DEI PERNI E DELLE BOCCOLE



Le boccole EMS a ridotta frequenza di manutenzione sono di serie su tutti gli escavatori CXB. Queste boccole limitano a 1.000 ore la frequenza di ingrassaggio, riducendo quindi la necessità di manutenzione giornaliera e settimanale. I dispositivi di registrazione antiattrito alla base e alla sommità del braccio riducono la rumorosità di funzionamento e nello stesso tempo limitano al massimo il gioco, aumentando ulteriormente la durata operativa e il comfort dell'operatore nella migliore tradizione Case.

Perni cromati EMS
e boccole in ottone



Dispositivi di registrazione antiattrito

ATTREZZI/BENNE

A seconda delle diverse esigenze operative, il CX180B permette di scegliere tra vari tipi di bracci e di bilancieri, tutti realizzati in robusto acciaio scatolato con nervature interne per aumentarne la rigidità e di conseguenza la resistenza alle sollecitazioni di torsione. La saldatura profonda permette di far sì che i bracci e i bilancieri siano in grado di resistere a elevate forze di strappo, al sollevamento di carichi pesanti e all'azionamento di attrezzi come martelli idraulici, compattatori, cesoie e pinze. Potendo scegliere tra diversi tipi di bracci e di bilancieri, oltre all'ampia gamma di benne con capacità da 0,27 a 0,95 m³, ogni cliente può sempre trovare la configurazione più adatta alle proprie esigenze.







CARATTERISTICHE TECNICHE

MOTORE

Motore emisionato Tier III di ultima generazione, conforme alla direttiva europea 97/68/CE sulle emissioni di scarico.
Marca _____ ISUZU
Tipo _____ AI-4JJ1X
Common Rail turbo con intercooler, radiatore del carburante e ricircolo dei gas di scarico _____ Sì
Iniezione diretta _____ A controllo elettronico
Numero di cilindri _____ 4
Alesaggio x corsa _____ 95,4 x 104,9 mm
Cilindrata _____ 3000 cm³
Potenza EEC 80/1269_89,2 kW / 120 CV a 2200 giri/min
Coppia max. _____ 391 Nm a 1800 giri/min

IMPIANTO IDRAULICO

Portata max. _____ 2 x 142 l/min a 2200 giri/min
2 pompe a pistoni assiali a portata variabile _____ Sì
Attrezzo/Power Boost _____ 343 / 363 bar
Rotazione torretta _____ 279 bar
Traslazione _____ 343 bar
Filtro olio _____ 6 micron
Tipo filtro olio ___In fibra sintetica ultrafine per alte prestazioni

ROTAZIONE TORRETTA

Velocità max. rotazione torretta _____ 11,5 giri/min
Coppia di rotazione _____ 4,510 daN

TRASLAZIONE

Il circuito della traslazione è equipaggiato con motori a pistoni assiali a cilindrata variabile
Velocità max. di traslazione _____ 4 km/h
Velocità min. di traslazione _____ 2,3 km/h
Il cambio di velocità è comandato dal quadro strumenti

Scalamento automatico delle marce _____ Sì
Pendenza superabile _____ 70% (35°)
Forza di trazione _____ 19.000 daN

IMPIANTO ELETTRICO

Circuito _____ 24V
Batterie _____ 2 x 12 V - 72 Ah
Circuito equipaggiato con connettori stagni all'acqua _____ Sì
Alternatore _____ 24V - 50Amp

CARRO

Rulli superiori _____ 2
Rulli inferiori _____ 7
Numero di pattini dei cingoli _____ 46
Tipo di soles _____ Tripla costolatura
Larghezza pattini standard _____ 600 mm
Guidacingoli _____ Anteriore e centrale

CAPACITÀ DEI CIRCUITI E DEI COMPONENTI

Serbatoio carburante _____ 300 l
Serbatoio idraulico _____ 90 l
Impianto idraulico _____ 165 l
Ingranaggio riduzione traslazione (per lato) _____ 4,5 l
Ingranaggio riduzione rotazione _____ 5 l
Olio motore (compreso cambio filtro) _____ 17 l
Liquido raffreddamento motore _____ 15 l

BENNE

UNIVERSALI

Capacità SAE	l	270	390	570	660	750	850	950
Larghezza	mm	500	600	800	900	1000	1100	1200
Peso	kg	350	385	455	495	525	550	590

PER IMPIEGHI GRAVOSI

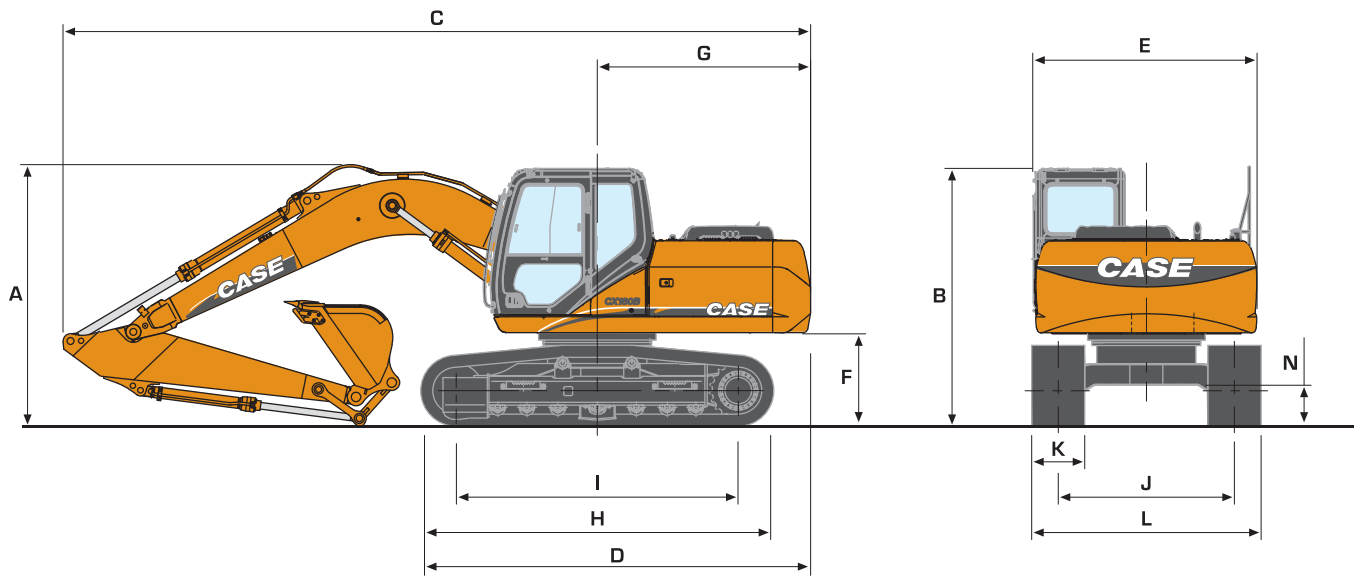
Capacità SAE	l	660	750	850	950
Larghezza	mm	900	1000	1100	1200
Peso	kg	555	590	625	665

* Per benne di altri formati, consultare il proprio concessionario CASE

CX180B

DIMENSIONI GENERALI

CON BRACCIO MONOBLOCCO STANDARD DA 5,15 m



LUNGHEZZA BILANCIERE

		CX180B Mono			
		2,23	2,62	3,05	
A	Altezza fuori tutto (con attrezzo)	m	3,00	2,96	3,12
B	Altezza (cabina / corrimano)	m	2,94/2,96	2,94/2,96	2,94/2,96
C	Lunghezza fuori tutto (con attrezzo)	m	8,49	8,44	8,52
D	Lunghezza fuori tutto (senza attrezzo)	m	4,50	4,50	4,50
E	Larghezza torretta	m	2,54	2,54	2,54
F	Luce libera da terra - torretta	m	1,04	1,04	1,04
G	Raggio di rotazione (posteriore)	m	2,41	2,41	2,41
H	Lunghezza fuori tutto dei cingoli	m	4,18	4,18	4,18
I	Interasse ruota tendicingolo - ruota motrice	m	3,37	3,37	3,37
J	Carreggiata	m	2,20	2,20	2,20
K	Larghezza soles standard	mm	600	600	600
L	Larghezza fuori tutto dei cingoli - soles 600 mm	m	2,80	2,80	2,80
	- soles 700 mm	m	2,90	2,90	2,90
	- soles 800 mm	m	3,00	3,00	3,00
N	Luce libera da terra	m	0,46	0,46	0,46

PESO E PRESSIONE AL SUOLO

Con braccio monoblocco standard da 5,15 m, bilanciere da 2,62 m e 521 kg, benna da 0,68 m³, operatore e pieno di carburante

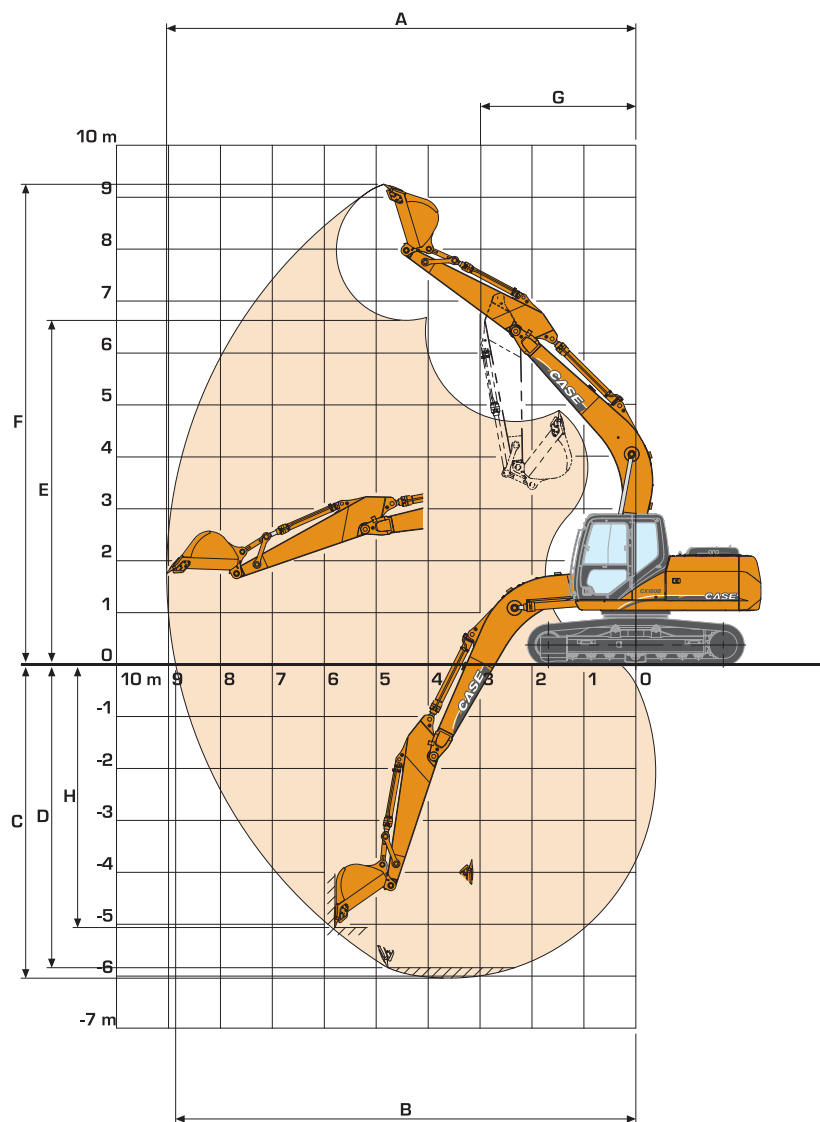
	PESO (kg)	PRESSIONE AL SUOLO (bar)
soles in acciaio da 600 mm	17 900	0,40
soles in acciaio da 700 mm	18 300	0,35
soles in acciaio da 800 mm	18 600	0,31





DATI PRESTAZIONALI

CON BRACCIO MONOBLOCCO STANDARD DA 5,15 m



LUNGHEZZA BILANCIERE

2,23 2,62 3,05

A	Distanza max. di scavo	m	8,67	9,04	9,38
B	Distanza max. di scavo al suolo	m	8,49	8,87	9,21
C	Profondità max. di scavo	m	5,65	6,04	6,47
D	Profondità di scavo con fondo livellato a 2,44 m	m	5,42	5,84	6,28
E	Altezza max. di scarico	m	6,40	6,62	6,71
F	Altezza sbraccio fuori tutto	m	9,02	9,25	9,30
G	Raggio di rotazione min. attrezzo	m	2,98	2,99	2,98
H	Profondità di scavo in parete verticale	m	4,70	5,07	5,21
	Forza di scavo				
	- senza Power Boost	daN	9000	7900	7200
	- con Power Boost	daN	9500	8400	7700
	Forza di strappo				
	- senza Power Boost	daN	11 200	11 200	11 200
	- con Power Boost	daN	11 800	11 800	11 800

CX180B

CAPACITÀ DI SOLLEVAMENTO

CON BRACCIO STANDARD DA 5,15 m

I dati sono espressi in kg

Ant. 360°	SBRACCIO									
	3,0 m		4,5 m		6,0 m		7,5 m		Allo sbraccio massimo	

Bilanciere da 2,23 m, soles da 600 mm e benna da 0,68 m³ - 521 kg

6,0 m					263 *	2635 *			2607 *	2607 *	6,01
4,5 m			5002 *	5002 *	4597 *	3473			2580 *	2580 *	6,84
3,0 m	10 025 *	9868	6431 *	5186	5193 *	3306			2715 *	2401	7,27
1,5 m	6009 *	6009 *	7890 *	4793	5017	3127			3025 *	2265	7,38
0 m	7810 *	7810 *	7715	4564	4874	2999			3612 *	2308	7,17
-1,5 m	11 913 *	8693	7639	4499	4825	2955			4178	2579	6,61
-3,0 m	11 570 *	8868	7724	4571					5431	3327	5,61
-4,5 m	8151 *	8151 *							6526 *	6260	3,8

Bilanciere da 2,62 m, soles da 600 mm e benna da 0,68 m³ - 521 kg

6,0 m					3010 *	3010 *			1942 *	1942 *	6,47
4,5 m					4237 *	3494			1907 *	1907 *	7,25
3,0 m	8790 *	8790 *	5936 *	5248	4881 *	3316	2616 *	2271	1989 *	1989 *	7,66
1,5 m	8200 *	8200 *	7501 *	4827	5016	3122	3377 *	2186	2190 *	2066	7,76
0 m	8017 *	8017 *	7712	4555	4850	2974	2917 *	2119	2570 *	2095	7,56
-1,5 m	10 940 *	8604	7590	4451	4774	2905			3306 *	2310	7,03
-3,0 m	12159 *	8735	7631	4486	4818	2944			4705	2880	6,1
-4,5 m	9323 *	9070							6194 *	4702	4,5

Bilanciere da 3,05 m, soles da 600 mm e benna da 0,62 m³ - 484 kg

6,0 m					3037 *	3037 *			1783 *	1783 *	6,85
4,5 m					3864 *	3549	2004 *	2004 *	1763 *	1763 *	7,59
3,0 m	7483 *	7483 *	5385 *	5351	4546 *	3359	3105 *	2295	1842 *	1842 *	7,98
1,5 m	11 581 *	9246	7049 *	4898	5048	3148	3521	2193	2027 *	1931	8,08
0 m	8757 *	8666	7740	4575	4856	2976	3428	2108	2369 *	1947	7,88
-1,5 m	10 648 *	8536	7566	4427	4751	2881			3010 *	2120	7,38
-3,0 m	12 692 *	8615	7562	4424	4753	2884			4216	2574	6,5
-4,5 m	10 390 *	8885	7008 *	4573					6074 *	3873	5,04

Macchina in modalità Auto

Capacità di sollevamento secondo SAE J1097 / ISO 10567 / DIN 15019-2

I carichi indicati in kg non superano il 75% del carico di ribaltamento o l'87% della capacità idraulica di sollevamento

Le capacità segnate da un asterisco (*) indicano il limite idraulico

Se la macchina è equipaggiata con un attacco rapido, sottrarre il suo peso dal carico indicato nelle tabelle per ottenere la capacità reale di sollevamento

CX180B

ALLESTIMENTO DI SERIE E ACCESSORI A RICHIESTA

ALLESTIMENTO DI SERIE

Comandi del motore

- Motore Common Rail emisionato Tier III a norma europea
- Controllo elettronico dell'iniezione
- Preriscaldamento automatico del motore
- Ritorno al minimo del regime motore in automatico/manuale
- Ricircolo dei gas di scarico
- Arresto di emergenza
- Pompa elettrica del carburante con arresto automatico
- Filtro del carburante con separatore dell'acqua

Comando idraulico

- Modalità di lavoro Auto / Heavy / Super Power
- Coppia della pompa a controllo variabile
- Controllo automatico del Power Boost
- Comando del freno di rotazione
- Filtro idraulico in fibra sintetica ultrafine per alte prestazioni (a elevata ritenzione di contaminanti)
- Valvole di sicurezza idrauliche sul braccio e sul bilanciere
- Doppia velocità di traslazione con scalamento automatico delle marce

Posto guida

- Cabina ad alta visibilità con vetri di sicurezza
- Console montata sul bracciolo retrainabile e regolabile con memoria della posizione
- Leva di sicurezza
- Sistema di riscaldamento e condizionamento dell'aria autoregolante
- Portabibite
- Monitor laterale ad alta visibilità con regolazione automatica della luminosità
- Visualizzazione di messaggi (funzione, temperatura, sicurezza, ecc.) a schermo
- Sistema diagnostico integrato
- Modalità di lavoro (Auto / Heavy / Super Power) integrate nel comando dell'acceleratore
- Antifurto
- Contatore
- Portata programmabile dei distributori idraulici ausiliari
- Console di destra con orologio e portacellulare
- Cabina sospesa (4 punti di sostegno con ammortizzatori gomma/fluido)
- Deflettore anti-pioggia
- Parabrezza con apertura bloccabile
- Lavatergicristallo
- Parte inferiore del parabrezza rimovibile e riponibile in cabina
- Tettuccio vetrato e parasole scorrevole
- Manipolatori corti e a basso sforzo con schema di comando ISO
- Aletta parasole regolabile

- Tappetino lavabile
- Specchio retrovisore e specchi di sicurezza
- Vani portaoggetti
- Coolbox integrato
- Prese ausiliarie 12 V e 24 V DC
- Commutazione diretta martello/cesoia dalla cabina
- Regolazione orizzontale del sedile e della console

Impianto elettrico

- Connettori stagni all'acqua
- Doppio segnalatore acustico
- 2 fari di lavoro sulla cabina
- 1 faro di lavoro sul serbatoio del carburante
- 1 faro di lavoro sul braccio

Attrezzatura

- Perni e boccole EMS (a ridotta frequenza di manutenzione) di serie (intervalli di lubrificazione a 1.000 ore per tutti, eccetto i perni benne a 250 ore)
 - Dispositivi di registrazione in resina antiatrito sul braccio e sul bilanciere
 - Cingoli lubrificati a tenuta
 - Guidacingoli (centrale e anteriore)
 - Ampia scatola portattrezzi
 - Predisposizione per la protezione ottica della cabina
- #### Sedile dell'operatore
- Sedile a sospensione pneumatica a bassa frequenza completamente regolabile con ammortizzatore idraulico a doppio effetto
 - Regolazione peso operatore
 - Regolazione orizzontale e verticale
 - Poggiatesta regolabile
 - Angolazione dello schienale regolabile con reclinazione completa
 - Bracciolo regolabile
 - Cintura di sicurezza

ACCESSORI A RICHIESTA

- Circuito idraulico della benna e del polipo
- Circuito idraulico del martello
- Circuito idraulico del martello e della cesoia
- Guidacingoli supplementari (3 centrali e 1 anteriore invece di 1 centrale e 1 anteriore)
- Larghezza cingoli (600 mm, 700 mm, 800 mm, a seconda delle versioni)
- Protezione del parabrezza
- Protezione della cabina
- Sistema satellitare GPS
- Ingrassaggio centralizzato ad azionamento automatico con pompa elettrica

L'allestimento di base e gli accessori possono variare in base al paese

Worldwide Case Construction Equipment Contact Information

EUROPE:

via Plava, 80 10135 TORINO - ITALIA

AFRICA / MIDDLE EAST / CIS:

Riva Paradiso 14

6902 Paradiso - SWITZERLAND

NORTH AMERICA / MEXICO:

700 State Street

Racine, WI 53404 U.S.A.

LATIN AMERICA:

Av. General David Sarnoff 2237

32210 - 900 Contagem - MG

Belo Horizonte BRAZIL

ASIA PACIFIC:

Unit 1 - 1 Foundation Place - Prospect

New South Wales - 2148 AUSTRALIA

CHINA:

No. 29, Industrial Premises, No. 376.

De Bao Road, Waigaoqiao Ftz, Pudong,

SHANGHAI, 200131, P.R.C.

NOTA: Le dotazioni di serie e opzionali possono cambiare in base alle richieste e alle leggi in vigore nei diversi paesi. Le foto possono mostrare dotazioni non di serie o non citate nel presente pieghevole - consultate il concessionario CASE. La società CNH si riserva il diritto di modificare senza preavviso le caratteristiche delle sue macchine, senza alcun obbligo dipendente da tali modifiche.

CASE - CNH Italia Spa

Strada di Settimo, 323

10099 San Mauro (TO)

Fax +39 011 00 77 510

www.casece.com

CASE
CONSTRUCTION



Conforme alla direttiva 98/37/CE