



**Bobcat**®

**T35100**

Telescopici



## Prestazioni

Altezza di sollevamento	10200 mm
Capacità nominale	3500 kg
Capacità (ad altezza massima)	750 kg
Capacità (a distanza massima)	600 kg
Distanza massima	6910 mm
Forza di raccolta	4600 daN

## Pesi

Peso (scarico)	7200 kg
----------------	---------

## Trazione

Pneumatici standard	400/70x20 150B
Bassa velocità (marcia avanti/retromarcia)	0-7 km/h
Elevata velocità (marcia avanti/retromarcia)	0-30 km/h
Modalità di trasmissione	Trasmissione diretta/trasmissione dolce

## Sistema di trasmissione

Trasmissione	Impianto idrostatico con regolazione elettronica
Sistema di trasmissione	Motore idrostatico a due velocità

## Motore

Marca / Modello	PERKINS / 1104D-44TA turbo
Carburante / Raffreddamento	Diesel / Acqua
Potenza nominale (DIN 6271) a 2200 giri/min	74,5 kW (100 CV)
Coppia massima a 1400 giri/min	410 Nm
Numero di cilindri	4
Cilindrata	4,4 l

## Impianto idraulico

Tipo di pompa	Pompa a ingranaggi con valvola LS
Capacità della pompa combinata	135 l/min
Pressione di esercizio	265 bar

## Tempo ciclo

Tempo di sollevamento, senza carico	10,7 s
Tempo di abbassamento, senza carico	5,8 s
Tempo ingresso telescopico a distanza massima, senza carico	10,4 s
Tempo ingresso telescopico ad altezza massima, senza carico	10,5 s
Tempo uscita telescopico a distanza massima, senza carico	11,4 s
Tempo uscita telescopico ad altezza massima, senza carico	11,4 s

## Freni

Frenatura motore	Idrostatica
Freno di stazionamento e di emergenza	Freno negativo con comando idraulico

## Capacità fluidi

Assali e riduttori a ingranaggi, anteriore / posteriore	9 / 8,1 l
Olio motore	8,5 l
Serbatoio combustibile	140 l
Serbatoio idraulico	77 l

## Funzioni standard

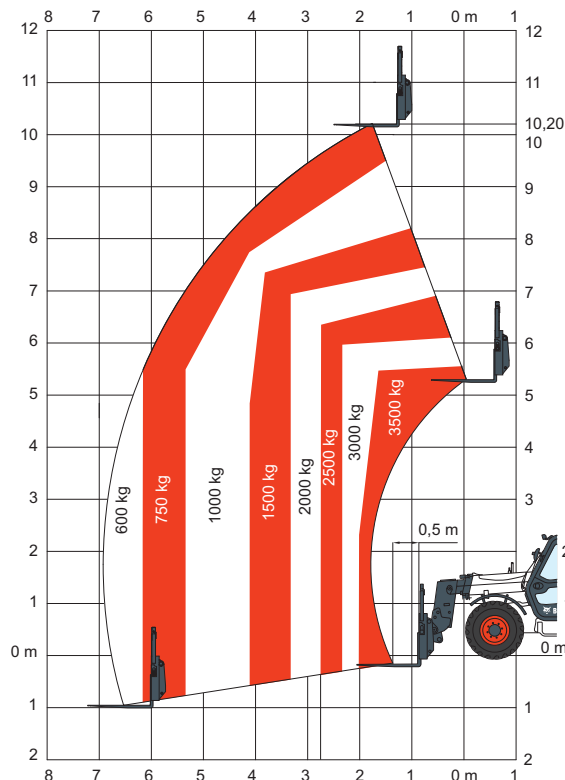
Dispositivo di arresto movimenti gravosi (AMA, Aggravating Movements Arrester)	Erogazione idraulica a due vie all'estremità del bilanciere
Trasmissione idrostatica	Dispositivo di aggancio per il montaggio dell'attrezzatura
Cabina dell'operatore conforme a norme ROPS/FOPS	Bloccaggio meccanico dell'attrezzatura
Riscaldamento, disappannamento, ventilazione	
Lavacrystallo e tergicristallo anteriore e posteriore	
Sedile a sospensione	

## Opzioni

Allarme della retromarcia	Luce di lavoro sul bilanciere
Seconda funzione idraulica sul bilanciere	Set di luci blu per pollai
Impianto di condizionamento della cabina	Bloccaggio idraulico dell'attrezzatura
Gancio idraulico posteriore e specchietto	Giogo e spina elettrica
Faro stroboscopico	Tergicristallo per tettuccio
Invertitore della ventola di raffreddamento	Griglia del parabrezza
Collegamento idraulico posteriore	Esclusione blocco trasmissione
Valvola di comando del freno del rimorchio	

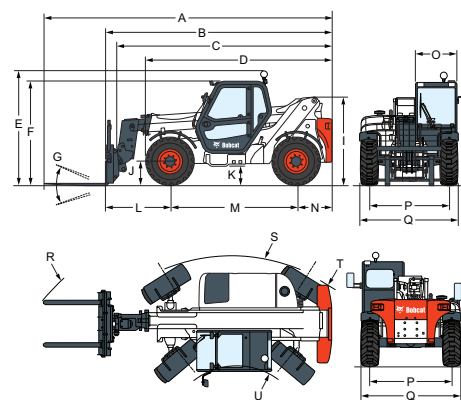
## Tabelle di carico

Con forche e pneumatici TITAN 400/70 x 20 150B 166A2 LIFT RIGGER II (standard) o DUNLOP 400/70 x 20 150B 168A2 (opzionali)



Conforme al test di stabilità EN1459 Allegato B.

## Dimensioni



(A)	6486 mm	(G)	145°	(M)	2850 mm
(B)	5285 mm	(I)	2079 mm	(N)	800 mm
(C)	5070 mm	(J)	419 mm	(O)	930 mm
(D)	4406 mm				
(E)	2610 mm				
(F)	2295 mm				

Le caratteristiche e le dimensioni possono subire variazioni senza preavviso. - Le illustrazioni del prodotto Bobcat riportate potrebbero essere di apparecchi diversi da quelli standard.

www.bobcat.eu



# Bobcat®

