

Modello 660SJC

SOLLEVATORI A BRACCIO TELESCOPICO

JLG®



PIÙ CAPACITÀ

- Piattaforma di nuova concezione, con 45 kg in più di capacità illimitata rispetto al modello precedente, disponibile anche con doppia capacità.

PIÙ EFFICIENZA

- Maggiore manovrabilità su terreni instabili grazie ai cingoli.
- Maggiore velocità nel raggiungere l'altezza massima per ottimizzare i tempi di lavoro.

PIÙ ACCESSIBILITÀ

- Ampio raggio di azione per una vasta gamma di movimenti.

PIÙ COMFORT

- Maggiore comfort per l'operatore grazie al sistema di smorzamento del contraccolpo di arresto.

Caratteristiche standard

- Piattaforma a caricamento ribassato 0.91 x 1.83 m
- Accesso laterale con barra a discesa
- Operatività multifunzione
- Joystick proporzionale di manovra con comando a pollice integrato
- Joystick proporzionale di controllo del braccio principale e del brandeggio
- Controllo multiplo di velocità per movimento telescopico e rotazione piattaforma
- Velocità ridotta disponibile per funzioni di marcia, sollevamento e brandeggio
- Jib articolato da 1.83 m
- Rotazione motorizzata della piattaforma fino a 180°
- Pannello stato macchina a spie luminose su quadro comandi in piattaforma¹
- Sistema di rilevamento carico
- Cavo CA collegato alla piattaforma
- Sistema di allarme/arresto in caso di problematiche al motore²
- Pannelli di chiusura ad ala di gabbiano
- Allarme e spia luminosa per inclinazione oltre 5°
- Cingoli in acciaio
- Golfari di sollevamento e ancoraggio
- Contaore
- Selettore di controllo a terra con interruttore a chiave
- Vassoio portastrumenti in piattaforma
- Alimentazione ausiliaria 12 V CC
- Raffreddamento idraulico dell'olio
- Quadro comandi in alluminio pressofuso
- Segnalatore acustico
- Trasmissione idrostatica
- Supporto motore estraibile
- Controllo ADE® - Advanced Design Electronics System
- Sistema di protezione JLG® SkyGuard®

¹ Le spie si accendono in caso di problemi con il motore, scarsità di carburante, inclinazione eccessiva, inserimento comandi a pedale.

² Gli allarmi si attivano in caso di bassa pressione dell'olio o temperatura elevata; l'arresto è manuale a discrezione dell'operatore.

Specifiche standard

Alimentazione	
• Motore Diesel Deutz TD 2.9 L4	50 kW
• Capacità del serbatoio	117 l
Sistema idraulico	
• Sistema idraulico	129 l
• Alimentazione ausiliaria	12 V CC

³ Disponibile solo se integrato con il pacchetto SkyPower®

⁴ Comprende l'allarme di movimento e il faro lampeggiante arancione

⁵ Comprende le luci di lavoro in piattaforma e le luci di testa e di coda

⁶ Comprende coperchio per quadro comandi, spazzole per braccio e cuffie per cilindri

⁷ Disponibile solo con accesso laterale con barra a discesa

Accessori e opzioni

- Piattaforma a caricamento ribassato 0.91 x 2.44 m
- Piattaforma a caricamento ribassato 0.76 x 0.89 m⁷
- Accesso laterale con barra a discesa
- Accesso laterale con cancelletto ad apertura interna
- Linea dell'aria da 13 mm collegata alla piattaforma
- Cingoli in gomma
- Generatore da 4000 W integrato
- Generatore con pacchetto SkyPower® da 7500 W integrato
- Saldatore SkyWelder® da 250 A in piattaforma³
- Allarme di movimento
- Pacchetto allarmi⁴
- Pacchetto illuminazione⁵
- Luci di testa e di coda
- Luci della piattaforma
- Faro di illuminazione corpo macchina
- Faro lampeggiante arancione
- Spine e prese
- Kit per ambienti difficili⁵
- Faro di segnalazione aerea
- Contaore del generatore
- Olio idraulico sintetico biodegradabile
- Olio idraulico biodegradabile
- Olio idraulico ignifugo
- Illuminazione di lavoro in piattaforma
- Colore vernice personalizzato

Modello 660SJC

SOLLEVATORI A BRACCIO TELESCOPICO

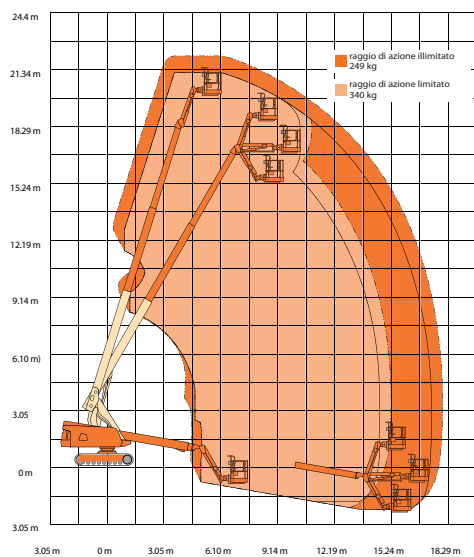
Prestazioni

Altezza di lavoro	21.99 m
Sbraccio di lavoro	18.04 m
Brandeggio (continuo)	360°
Capacità di carico illimitata	🧑🧑 / 250 kg
Capacità di carico limitata	🧑🧑🧑 / 340 kg
Meccanismo di rotazione (idraulico)	180°
Lunghezza totale del braccio	1.83 m
Range di articolazione del braccio	130° (+70°/-60°)
A. Dimensioni del cestello	0.91 m x 1.83 m
B. Larghezza totale	2.49 m
C. Ingombro di coda (durante il lavoro)	1.22 m
D. Altezza a riposo	2.50 m
E. Lunghezza a riposo	10.79 m
F. Passo trazione	2.76 m
G. Luce dal suolo	0.42 m
Peso ¹	13,308 kg
Pressione max sul terreno	da confermare
Velocità	2.57 km/h
Pendenza superabile	55%
Raggio di sterzata	0
Tipologia cingoli ²	acciaio
Larghezza cingoli	0.50 m

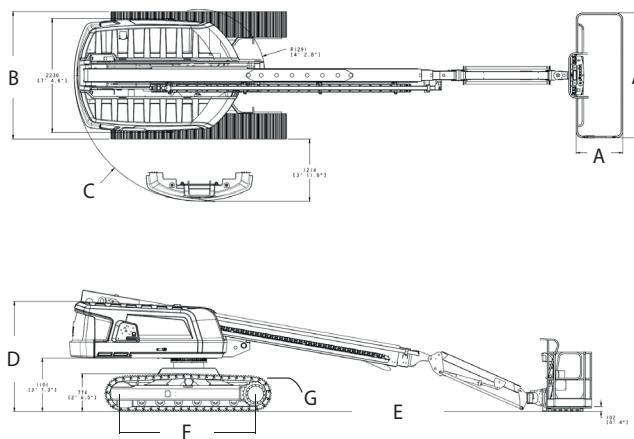


¹ Peso e/o dimensioni possono variare in base alle opzioni o agli standard locali
² Disponibili anche in gomma

Raggio di azione



Dimensioni



AVVERTENZA

JLG si riserva il diritto di apportare modifiche senza alcun preavviso sulla base del costante lavoro di ricerca e sviluppo di prodotti. I dati riportati in questo documento sono indicativi. Le specifiche tecniche, quali il peso, possono cambiare per adeguarsi agli standard locali o in base alle opzioni scelte dal cliente.

JLG si riserva il diritto di apportare modifiche senza alcun preavviso sulla base del costante lavoro di ricerca e sviluppo di prodotti.



JLG Industries (Italia) S.r.l.

Via Po 22
 20010 Pregnana Milanese
 Italy
 Phone: 39 02 9359 5210
www.jlg.com

**Marchio di proprietà di
 Oshkosh Corporation**